

## Gute Laune kann man jetzt mieten! VIVAWEST



### IHR ANSPRECHPARTNER

**Chiara Kumpmann**

Lessingstr. 65  
45657 Recklinghausen  
Telefon: 02361 200-27318

**VIVAWEST Wohnen GmbH**

Nordsternplatz 1  
45889 Gelsenkirchen  
[www.vivawest.de](http://www.vivawest.de)

### AUSSTATTUNG

- Dusche
- Balkon / Terrasse
- Keller

### IHR OBJEKT

Forellstraße 6  
45663 Recklinghausen

|                  |                   |
|------------------|-------------------|
| Zimmer           | 3                 |
| Wohnfläche ca.   | 60 m <sup>2</sup> |
| Geschoss         | 0 von 2           |
| Bezugsfrei ab    | ab sofort         |
| Kaltmiete        | 460,00 €          |
| + Nebenkosten    | 153,00 €          |
| inkl. Heizkosten | 90,00 €           |
| Gesamtmiete      | 703,00 €          |
| Kaution          | 1.380 €           |
| Expose-Nr.       | 2870-5-M          |



### ENERGIEAUSWEIS

- Energieausweistyp: Bedarfsausweis
- Energieeffizienzklasse: F
- Heizungsart: Zentralheizung
- wesentlicher Energieträger: Gas
- Endenergiebedarf: kWh/(m<sup>2</sup>\*a)

## OBJEKTBESCHREIBUNG

Das gepflegte Mehrfamilienhaus ist von schönen Grünflächen umgeben und befindet sich in einer ruhigen Nebenstraße. Das Haus ist baujahresentsprechend ausgestattet und wurde nachträglich mit Isolierverglasung versehen. Jedem Mieter steht im Haus ein Kellerraum zur Verfügung.

Nach dem Absenden des Kontaktformulars nehmen wir per E-Mail Kontakt mit Ihnen auf. Wir bitten Sie, Ihre Daten über den in der E-Mail enthaltenen Link zu vervollständigen und zu bestätigen.

Kontaktieren Sie uns auch über den Messenger auf Ihrem Smartphone. Schreiben Sie uns die Objekt-ID „2870-5-M“ in WhatsApp an 0209 380-11000, in Telegram an VivawestWohnen, in Threema an \*VWCHAT oder in Signal an 0151 72777077. Alternativ können Sie Ihre Wohnungsanfrage auch an unseren Chatbot VIBO auf unserer Homepage richten.

## LAGE

Unsere Häuser an der Lippestraße liegen ruhig und doch zentral im Stadtteil König-Ludwig. In der Nähe finden Sie:

\* verschiedene Einkaufsmöglichkeiten \* Schulen \* Kindergärten  
\* Apotheke \* Ärzte \* Bäckerei \* Rhein-Herne-Kanal \*  
Grünflächen

## WOHNUNGS AUSSTATTUNG

Die Wohnung wurde umfassend saniert und unter anderem mit einem komplett neuen Badezimmer ausgestattet.

-Balkon  
-Multimediaanschluss  
-zwei Kellerräume

## SONSTIGES

Neben attraktivem Wohnraum bieten wir Ihnen folgende Serviceleistungen:

- Persönliche Ansprechpartner in Ihrem Kundencenter vor Ort  
- Reparaturservice: einfache und unkomplizierte Meldung von kleineren Schäden mit direkter Terminvereinbarung  
- Schnee- und Glatteisbeseitigung  
- Pflege der Außenanlagen

Unsere optionalen Zusatzleistungen:

- Multimediaanschluss: Internet, Telefonie sowie eine Vielzahl in- und ausländische Fernsender bei unserem Partner Vodafone  
- exklusiver und dauerhaft günstiger Spezialtarif VIVAWEST Ökostrom bei unserem Partner R(H)EINPOWER

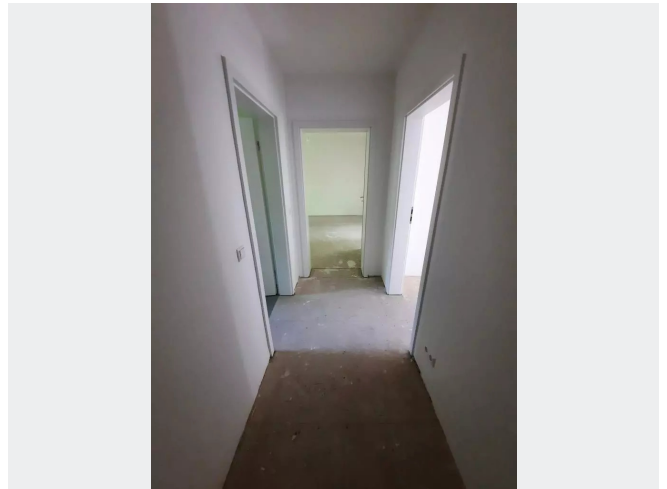
Wir verfügen über 120.000 Wohnungen in 100 Städten von der Singlewohnung bis zum geräumigen Zuhause für Familien mit unterschiedlichen Ansprüchen und in allen Lebensphasen. Sprechen Sie uns an, wir machen Ihnen ein individuelles Angebot.

Eine aufrichtige und faire Behandlung unserer Kunden und ein transparenter Vermietungsprozess sind uns wichtig. Unter [www.vivawest.de/vermietungsversprechen](http://www.vivawest.de/vermietungsversprechen) finden Sie unser VIVAWEST Vermietungsversprechen an Sie!

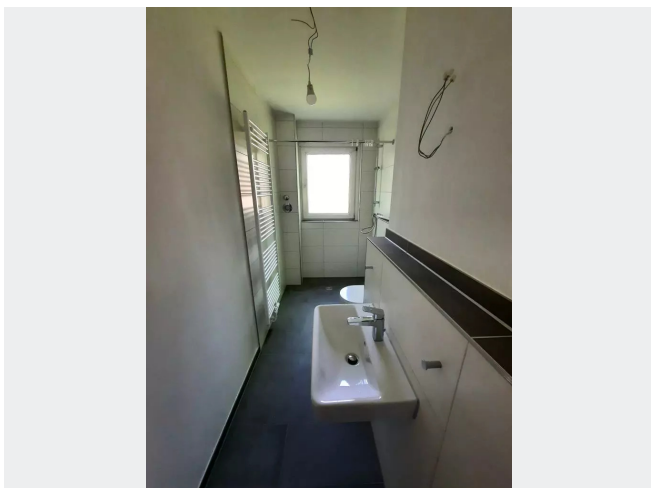
## BILDER



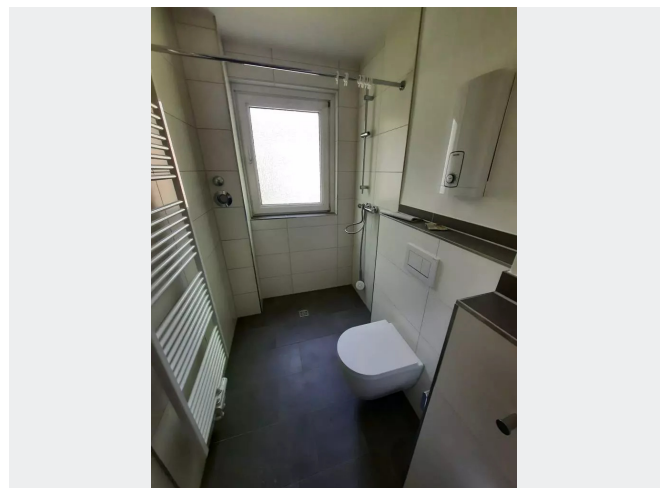
Objektansicht



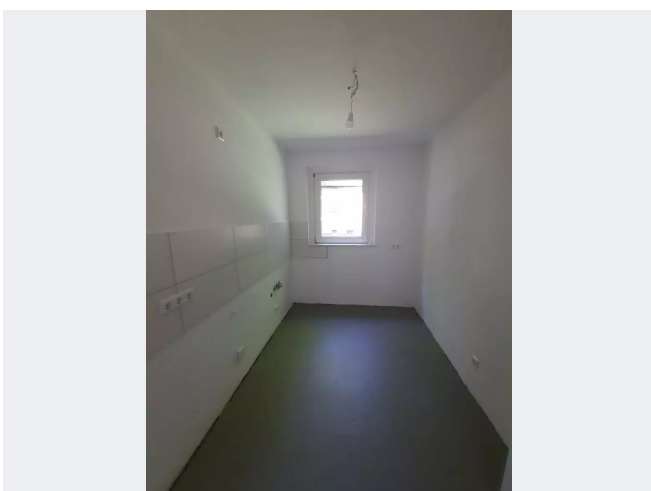
Diele



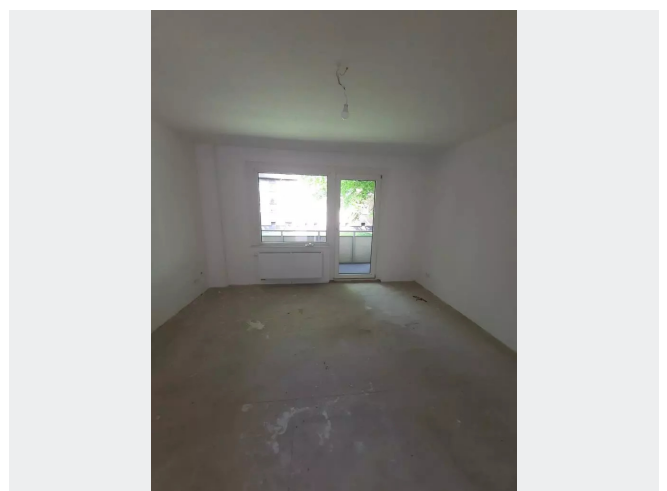
Badezimmer



Badezimmer

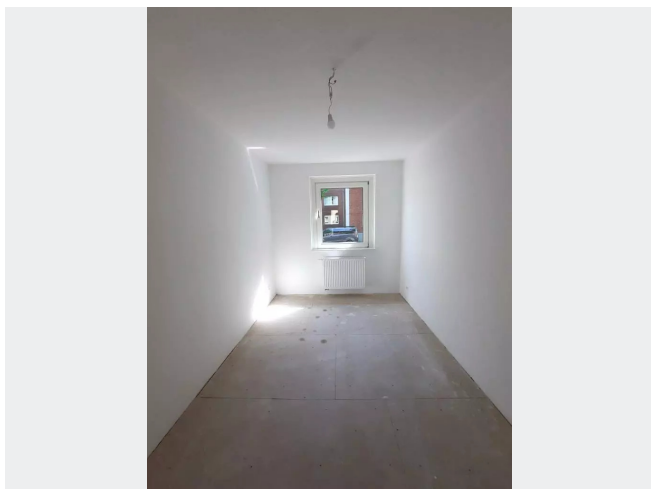


Küche

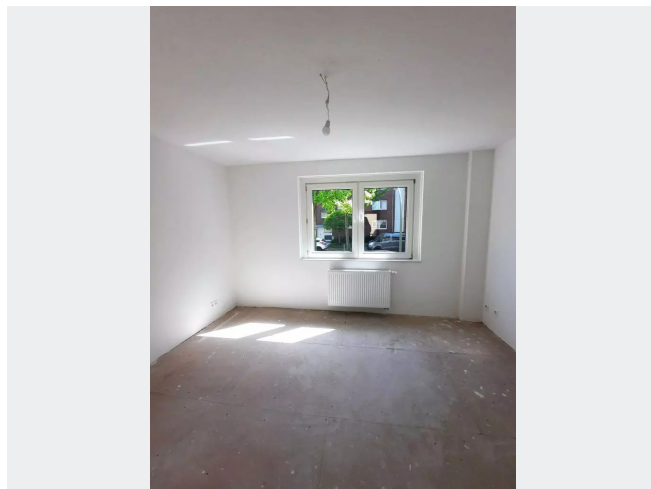


Wohnzimmer

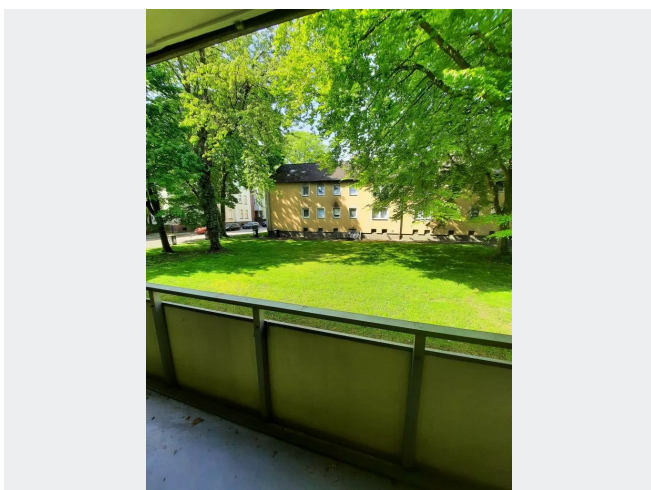
## BILDER



Zimmer (1)



Zimmer (2)



Balkon



Kontakt per Messenger!

# GRUNDRISS



## IN DER NÄHE

### Bildung

|  |       |
|--|-------|
| Schulen, Förderschulen Förderschule Fährmannschule | 88 m  |
| Städtisches Familienzentrum Am Südpark             | 166 m |
| Glücks Kinder                                      | 303 m |
| Albert-Schweitzer-Schule                           | 461 m |
| Familienzentrum Dschungelburg                      | 518 m |
| ... und 17 weitere                                 |       |

### Sonstiges

|  |       |
|--|-------|
| Deutsche Post Filiale 532                                      | 578 m |
| Sparkasse Vest Recklinghausen - ATM                            | 692 m |
| Volksbank Marl-Recklinghausen eG Filiale Recklinghausen-Süd774 | m     |
| Sparkasse Vest Recklinghausen - ATM                            | 974 m |

### Freizeit, Kultur, Tourismus

|                                   |       |
|-----------------------------------|-------|
| Crispy Crust                      | 253 m |
| Bollywood-Re                      | 254 m |
| Café Paradies                     | 296 m |
| Zum alten Germanen-Recklinghausen | 306 m |
| Zum alten Germanen-Recklinghausen | 306 m |
| ... und 53 weitere                |       |

### Auto und Verkehr

|   |       |
|---|-------|
| Kfz-Meisterbetrieb Kurtoglu               | 268 m |
| Auto-Center Heddier GmbH Infiniti Service | 293 m |
| Auto-Center GmbH Heddier                  | 325 m |
| Autoteile Heinrich Inh. Bianka Demirci    | 341 m |
| Helix Industrie Service GmbH              | 349 m |
| ... und 28 weitere                        |       |

### Gesundheit und Soziales

|  |       |
|--|-------|
| Ortho im Vest - Praxis für Orthopädie in Recklinghausen - Dr. med. W. Diekmann und F. Loeper | 307 m |
| Praxis für Ergotherapie Anke Hellemeister  | 310 m |
| Schamber Fachärztin für Allg. Medizin Nina   | 348 m |
| Nina Chamber Fachärztin für Allgemeinmedizin   | 349 m |
| ... und 44 weitere   | 383 m |

### Einkaufen

|                    |       |
|--------------------|-------|
|                    | 326 m |
| Ekmek Teknesi      | 413 m |
| Emsa Frischmarkt   | 474 m |
| Riwà Süpermarket   | 591 m |
| Lidl               | 610 m |
| ... und 10 weitere |       |