

Die ersten eigenen vier Wände zur Miete - Wohlfühlen bei VIVAWEST



IHR ANSPRECHPARTNER

Chantal Waschke

Taubenstr. 47
47443 Moers
Telefon: 02841 5097-0

VIVAWEST Wohnen GmbH

Nordsternplatz 1
45889 Gelsenkirchen
www.vivawest.de

AUSSTATTUNG

- Badewanne
- Keller

IHR OBJEKT

Parkstraße 13
47475 Kamp-Lintfort

Zimmer	3
Wohnfläche ca.	51 m ²
Geschoss	0 von 2
Bezugsfrei ab	31.07.2024
Kaltmiete	321,00 €
+ Nebenkosten	125,00 €
inkl. Heizkosten	0,00 €
Gesamtmiete	446,00 €
Kaution	963 €
Expose-Nr.	7049-115-M



ENERGIEAUSWEIS

- Energieausweistyp: Bedarfsausweis
- Energieeffizienzklasse: H
- Heizungsart: Etagenheizung
- wesentlicher Energieträger: Gas
- Endenergiebedarf: kWh/(m²*a)

OBJEKTBE SCHREIBUNG

Diese geräumige 3,5-Zimmerwohnung befindet sich im Erdgeschoss eines gepflegten und ruhigen 4-Familienhauses in unmittelbarer Nähe zum Edeka-Markt und direkten Parkmöglichkeiten vor dem Haus.

Nach dem Absenden des Kontaktformulars nehmen wir per E-Mail Kontakt mit Ihnen auf. Wir bitten Sie, Ihre Daten über den in der E-Mail enthaltenen Link zu vervollständigen und zu bestätigen.

Kontaktieren Sie uns auch über den Messenger auf Ihrem Smartphone. Schreiben Sie uns die Objekt-ID „7049-115-M“ in WhatsApp an 0209 380-11000, in Telegram an VivawestWohnen, in Threema an *VWCHAT oder in Signal an 0151 72777077. Alternativ können Sie Ihre Wohnungsanfrage auch an unseren Chatbot VIBO auf unserer Homepage richten.

LAGE

Die Wohnung befindet sich im Stadtteil Geisbruch. Einkaufsmöglichkeiten für die täglichen Dinge des Lebens sind in unmittelbarer Umgebung vorhanden. Die Autobahnen A57 und A42 sowie die Innenstadt von Kamp-Lintfort sind innerhalb 5 Minuten Fahrtweg zu erreichen. Schulen und Kindergärten sowie das Kloster Kamp befinden sich in der nahen Umgebung.

WOHNUNGS AUSSTATTUNG

Das weiß geflieste und zeitlose Wannanbad ist mit einem großen Fenster ausgestattet. Die Küche ist mit einem modernen Fliesenspiegel ausgestattet. Bei Bedarf können die Boden- und Wandbeläge von der derzeitigen Mieterin übernommen werden.

Zur Wohnung gehören zwei Kellerräume als Lagerfläche sowie ein Waschmaschinenstellplatz in der im Keller befindlichen Waschküche.

Bitte beachten Sie, dass die Heizkosten bislang noch nicht in der Miete beinhaltet sind und die Beheizung der Wohnung über eine Gasetagenheizung erfolgt. Diese Kosten werden von dem Mieter direkt an den jeweiligen Gas-Anbieter gezahlt.

SONSTIGES

Neben attraktivem Wohnraum bieten wir Ihnen folgende Serviceleistungen:

- Persönliche Ansprechpartner in Ihrem Kundencenter vor Ort
- Reparaturservice: einfache und unkomplizierte Meldung von kleineren Schäden mit direkter Terminvereinbarung
- Schnee- und Glatteisbeseitigung
- Pflege der Außenanlagen

Unsere optionalen Zusatzleistungen:

- Multimediaanschluss: Internet, Telefonie sowie eine Vielzahl in- und ausländische Fernsehsender bei unserem Partner Vodafone
- exklusiver und dauerhaft günstiger Spezialtarif VIVAWEST Ökostrom bei unserem Partner R(H)EINPOWER

Wir verfügen über 120.000 Wohnungen in 100 Städten von der Singlewohnung bis zum geräumigen Zuhause für Familien mit unterschiedlichen Ansprüchen und in allen Lebensphasen. Sprechen Sie uns an, wir machen Ihnen ein individuelles Angebot.

Eine aufrichtige und faire Behandlung unserer Kunden und ein transparenter Vermietungsprozess sind uns wichtig. Unter www.vivawest.de/vermietungsversprechen finden Sie unser VIVAWEST Vermietungsversprechen an Sie!

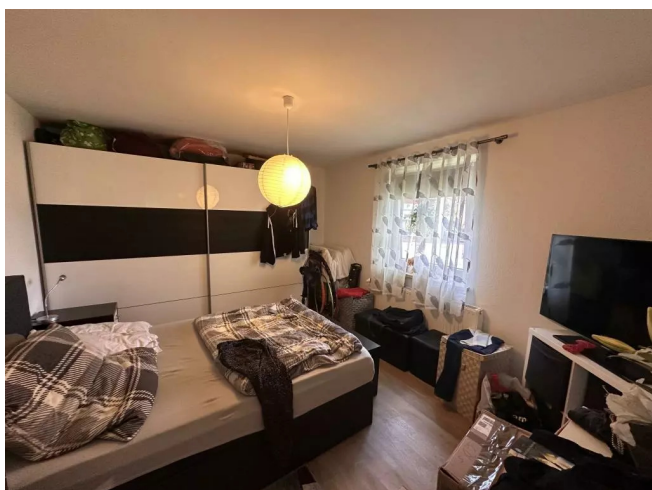
BILDER



Hausansicht



Wohnzimmer



Schlafzimmer



Küche



Diele



BILDER



Kontakt per Messenger!

GRUNDRISS



IN DER NÄHE

Freizeit, Kultur, Tourismus

Rajka Stübchen	36 m
Mammutbaumwäldchen	360 m
Training 2.0 [Leistungszentrum Niederrhein]	527 m
Alter Garten	560 m
Clubhouse 68	586 m
... und 30 weitere	

Sonstiges

Deutsche Post Filiale 618	750 m
Sparkasse Duisburg	950 m

Einkaufen

EDEKA Wendorf	109 m
Bäckerei Büsch	123 m
Kaffeehaus - Bäckerei Konditorei Café Holland	597 m
Action Kamp-Lintfort	598 m
PENNY	639 m
... und 4 weitere	

Auto und Verkehr

DellTop	424 m
Thiele-Reisen GmbH	491 m
KFZ SERVICE H&R	528 m
Polsterei Schmitz	546 m
Kamp-L. Eyller-/Ferdinantenstr	637 m
... und 11 weitere	

Bildung

Kindertagesstätte Regenbogen	489 m
Städtischer Kindergarten Löwenzahn	505 m
Kinder-Tageseinrichtung St. Barbara - Geisbruch	527 m
Turnhalle	532 m
Grundschule am Pappelsee	690 m
... und 6 weitere	

Gesundheit und Soziales

Zahnarzt Alexander Glass - Zahnarztpraxis Kamp-Lintfort	576 m
Zahnarzt Alexander Glass - Zahnarztpraxis Kamp-Lintfort	576 m
Dr. Elam-Kunnapuzha	600 m
Frau Ursula Terkatz-Hockmann	652 m
U.Terkatz-Hockmann	652 m
... und 10 weitere	