



**ÖFFENTLICH GEFÖRDERTE
MIETWOHNUNGEN IN
DORTMUND.**



Modernes Wohnen

Verteilt auf fünf Gebäude mit 3-geschosiger Laubengangbauweise sowie mit zusätzlichem Staffelgeschoss finden Sie unsere 64 modernen und öffentlich geförderten Mietwohnungen im Dortmunder Stadtteil Alt-Scharnhorst im Bereich der Straßen Am Bellwinkelhof, Brüggenfeld und Mödershof.

Die klar strukturierten Grundrisse der 2,5- bis 3,5-Raum-Wohnungen variieren zwischen 66 und 82 Quadratmetern und sprechen Paare und Familien an, die die

Voraussetzungen zum Erhalt eines Wohnberechtigungsscheins gemäß A-Förderung oder B-Förderung erfüllen.

Alle Wohnräume sind mit pflegeleichten und modernen Vinyl-Böden ausgestattet. Die Wände und Decken sind bereits mit Raufaser tapeziert und weiß gestrichen. Zur komfortablen Ausstattung gehören an einigen Fenstern elektrische Rollläden, Abstellräume in den Wohnungen, geflieste Bäder mit bodengleicher Dusche und Badewanne, Handtuchheizkörper sowie eine

Gegensprechanlage. Die Wohnungen im Erdgeschoss verfügen über eine Terrasse. Alle Wohnungen in den Obergeschossen und im Staffelgeschoss haben großzügige Balkone. Ein Aufzug ermöglicht zudem den stufenlosen Zugang zu allen Wohnungen. Ein eigener Außenstellplatz kann bei Bedarf zusätzlich angemietet werden. Energetisch entsprechen die Wohnungen dem KfW 70-Standard. Die Fertigstellung der Wohnungen ist ab Herbst 2018 vorgesehen.

Leben in Alt-Scharnhorst

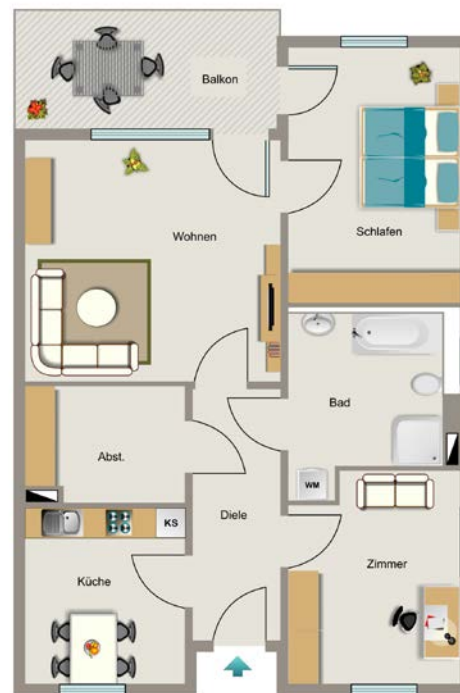
Der Stadtteil Alt-Scharnhorst liegt im Nordosten Dortmunds. Die Lage der Häuser im Bereich Am Bellwinkelhof, Brüggenfeld und Mödershof überzeugt durch viel Grün im unmittelbaren Umfeld, gleichzeitig liegen Einkaufsmöglichkeiten für den täglichen Bedarf nur wenige Gehminuten entfernt.

Ärzte, Apotheken sowie Kindergarten, Kindertagesstätten und Schulen sind ebenso gut erreichbar. Zahlreiche Sportvereine und ein Hallenbad im Stadtteil Alt-Scharnhorst laden Sie zu sportlichen Aktivitäten ein.

Nur wenige Kilometer vom Wohnquartier entfernt befindet sich der Anschluss an die Autobahn A2. Zudem ist Alt-Scharnhorst über die Bundesstraße B236 zentral erschlossen und optimal an den öffentlichen Nahverkehr angebunden.



Beispiel 2,5-Raum-Wohnung mit 66 m²



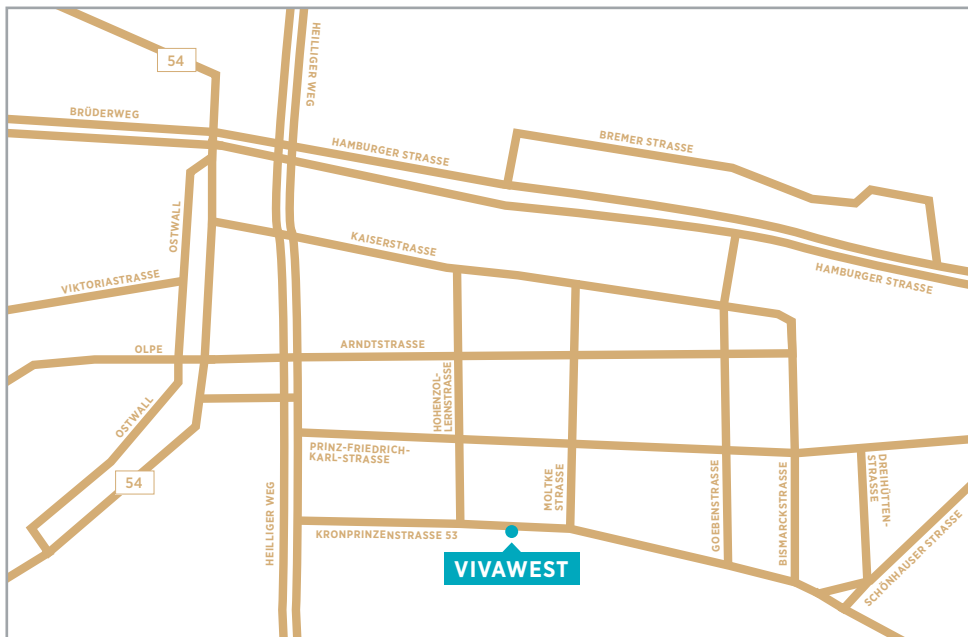
Beispiel 3,5-Raum-Wohnung mit 82 m²

Ihre Pluspunkte

- Fünf Mehrfamilienhäuser mit insgesamt 64 öffentlich geförderten Mietwohnungen
- 2,5- bis 3,5-Raum-Wohnungen mit Größen von 66 bis 82 m²
- Komfortable Ausstattung mit pflegeleichten, modernen Vinyl-Böden, teilweise mit elektrischen Rollläden, weiß gestrichener Raufasertapezierung und einer Gegensprechanlage
- Badezimmer mit bodengleich gefliester Dusche und Badewanne sowie Handtuchheizkörper
- Zu jeder Wohnung gehört eine Terrasse oder ein Balkon
- Barrierearme Ausstattung mit Aufzugsanlage in jedem Gebäude
- Abstellräume innerhalb der Wohnungen
- 64 Außenstellplätze
- Energieeffiziente Bauweise nach KfW 70-Standard
- Serviceleistung für unsere Kunden: Reparaturservice, Treppenhausreinigung, Grünflächenmanagement mit Winterdienst sowie Multimediaversorgung
- Geplante Fertigstellung ab Herbst 2018

WOHNEN, WO DAS HERZ SCHLÄGT.

Unsere Devise steht für unser größtes Anliegen: Alle Mieter sollen sich bei uns wohlfühlen. Als eines der führenden Wohnungsunternehmen in Nordrhein-Westfalen bewirtschaftet VIVAWEST mehr als 120.000 Wohnungen in rund 100 Kommunen an Rhein und Ruhr und gibt etwa 300.000 Menschen ein Zuhause. Unsere Immobilien-Dienstleistungsunternehmen erbringen Serviceleistungen rund um das Wohnen und gewährleisten so Sicherheit und Wohnqualität für unsere Kunden – vom Grünflächenmanagement über Handwerksdienstleistungen, Multimediaversorgung bis hin zu Mess- und Abrechnungsdiensten. Im Rahmen eines nachhaltigen Geschäftsmodells verbindet VIVAWEST ökonomische Effizienz mit ökologischer und sozialer Verantwortung für Kunden, Mitarbeiter und die Region und entwickelt qualitätsvolle Lebensräume für breite Schichten der Bevölkerung.



Vivawest Wohnen GmbH
Kundencenter Westfalen
Kronprinzenstraße 53
44135 Dortmund
Telefon 0231 39693-11000
mieten@vivawest.de
www.vivawest.de