

In Fuhlenbrock Zuhause



IHR ANSPRECHPARTNER

Alina Heming
Nordsternplatz 1
45899 Gelsenkirchen
Telefon:

VIVAWEST Wohnen GmbH
Nordsternplatz 1
45889 Gelsenkirchen
www.vivawest.de

AUSSTATTUNG

IHR OBJEKT

Im Fuhlenbrock 253
46242 Bottrop

Zimmer	3
Wohnfläche ca.	48 m ²
Grundstücksfläche ca.	534 m ²
Etagenanzahl	0
Baujahr	1950
Bezugsfrei ab	ab sofort

Kaufpreis	150.000,00 €
-----------	--------------

Expose-Nr.	1898-1
------------	--------



ENERGIEAUSWEIS

- Energieausweistyp: Bedarfsausweis
- Energieeffizienzklasse: H
- Heizungsart: keine Angabe
- wesentlicher Energieträger: keine Angabe
- Endenergiebedarf: kWh/(m²*a)

OBJEKTBE SCHREIBUNG

Dieses charmante Einfamilien-Reiheneckhaus bietet auf zwei Etagen eine praktische Raumaufteilung mit insgesamt 3,5 Zimmern. Die Immobilie eignet sich ideal für Paare oder kleine Familien, die Wert auf ein gemütliches Zuhause legen. Ein besonderes Highlight ist das großzügige Grundstück mit einer Fläche von ca. 534 m². Dieses bietet ausreichend Freiraum für Gartenliebhaber, Freizeitaktivitäten im Grünen oder individuelle Gestaltungsideen. Aufgrund der Grundstücksgröße besteht zudem eine Stellplatzmöglichkeit, was zusätzlichen Komfort bieten kann. Das Haus ist unterkellert und verfügt darüber hinaus über einen Dachboden, der zusätzlichen Nutzraum bietet – ideal für Lagerzwecke oder ggf. auch als Ausbaureserve. Insgesamt handelt es sich um eine attraktive Immobilie mit viel Potenzial, die sowohl durch ihre Lage als auch durch ihre großzügige Grundstücksfläche überzeugt.

Kontaktieren Sie uns auch über den Messenger WhatsApp auf Ihrem Smartphone. Schreiben Sie uns die Objekt-ID „1898-1“ in WhatsApp an 01515 3831499. Alternativ können Sie Ihre Anfrage auch an unseren Chatbot VIBO auf unserer Homepage richten.

LAGE

Das Haus befindet sich in einem Wohngebiet im beliebten Bottroper Stadtteil Fuhlenbrock. Durch die direkte Anbindung an die Autobahn A2 erreichen Sie die umliegenden Ruhrgebietsstädte in kürzester Zeit. Geschäfte des täglichen Bedarfs sind fußläufig zu erreichen. Kindergärten und verschiedene Schulformen sind ebenfalls in der Nähe. Der angrenzende Köllnische Wald lädt zu ausgiebigen Spaziergängen ein.

WOHNUNGS AUSSTATTUNG

Das Objekt ist in altersgemäßem Zustand und verfügt über einen hohen modernisierungsbedarf. Der Einbau einer Heizanlage ist notwendig.

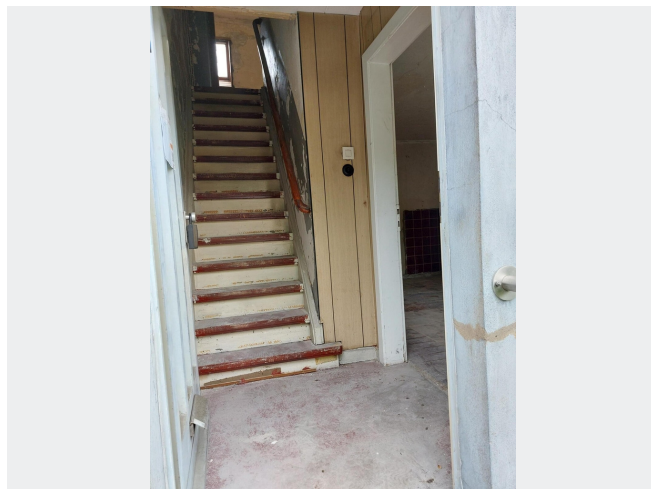
SONSTIGES

Haben wir Ihr Interesse geweckt? Dann vereinbaren Sie jetzt mit uns Ihren individuellen Besichtigungstermin. Bei uns erwerben Sie provisionsfrei! Erwerbsnebenkosten wie Notar- und Gerichtsgebühren sind vom Käufer zu tragen. Exposé Angaben ohne Gewähr für Größe, Güte und Beschaffenheit. Unbeabsichtigte Irrtümer und Zwischenverkauf vorbehalten.

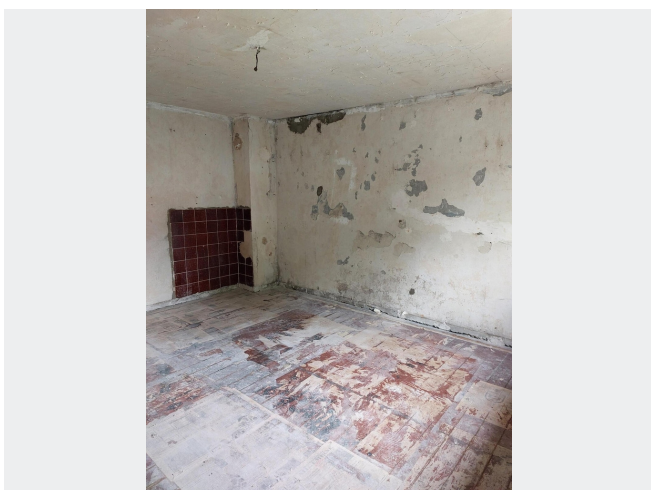
BILDER



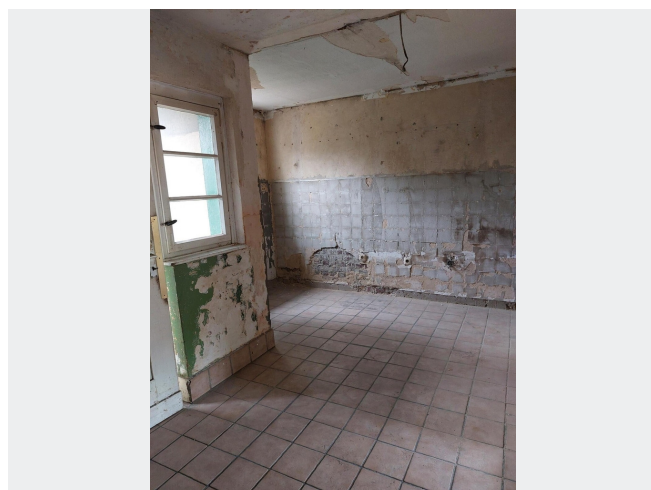
Außenansicht



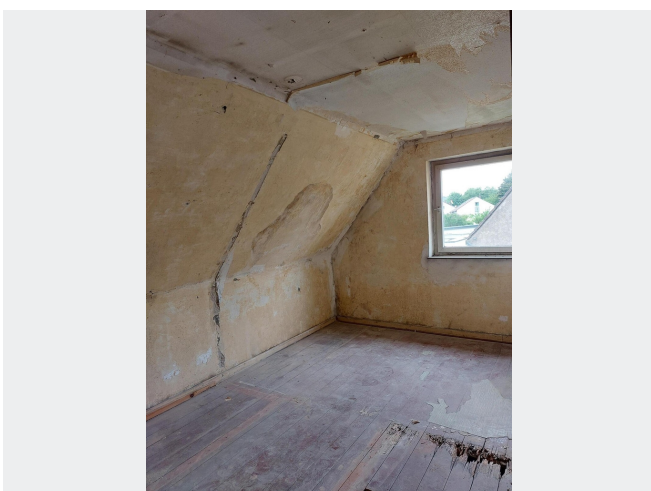
Eingangsbereich



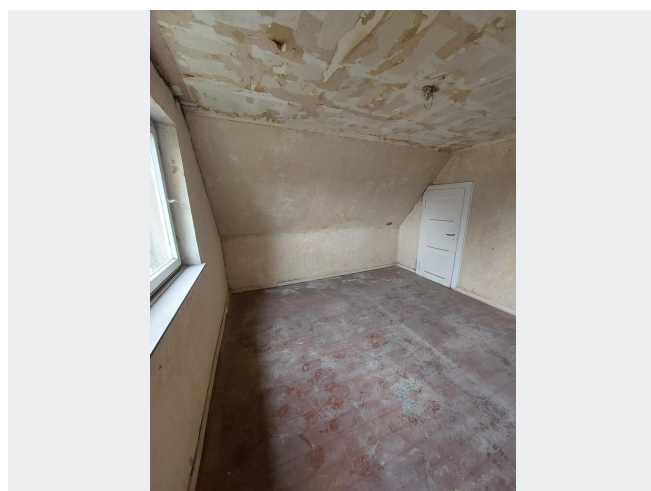
Wohnzimmer



Küche

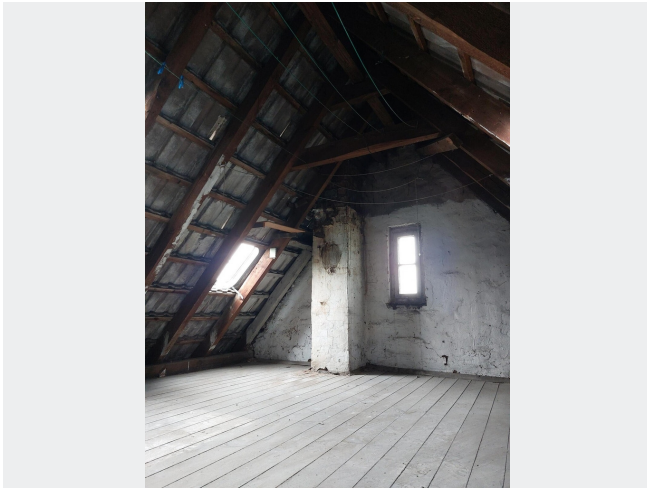


Kinderzimmer



Schlafzimmer

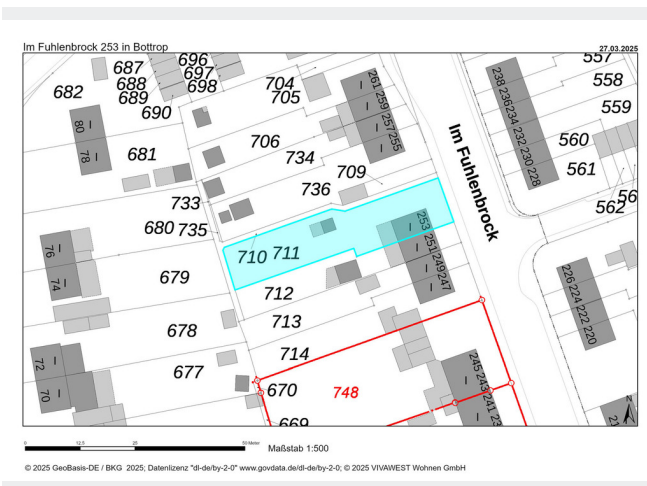
BILDER



Dachboden



Garten



Lageplan



Kontakt per Messenger!