

## Demnächst frei! 1-Zimmer-Wohnung in Bergkamen Mitte



### IHR ANSPRECHPARTNER

**Jan Stosch**

Friedenstr. 17 17

44532 Lünen

Telefon: 02306 240426822

**VIVAWEST Wohnen GmbH**

Nordsternplatz 1

45889 Gelsenkirchen

[www.vivawest.de](http://www.vivawest.de)

### AUSSTATTUNG

- Badewanne
- Keller

### IHR OBJEKT

Pestalozzistraße 5

59192 Bergkamen

Zimmer 1

Wohnfläche ca. 39 m²

Geschoss 0 von 2

Bezugsfrei ab 01.03.2026

Kaltmiete 374,00 €

+ Nebenkosten 97,00 €

inkl. Heizkosten 51,00 €

Gesamtmiete 522,00 €

Kaution 1.122 €

Expose-Nr. 1025-13-M



### ENERGIEAUSWEIS

- Energieausweistyp: Verbrauchsausweis
- Energieeffizienzklasse: D
- Heizungsart: Fernwärme
- wesentlicher Energieträger: Fernwärme

## OBJEKTBESCHREIBUNG

- Ihre Wohnung liegt im des Hauses
- Schönes 4-Parteienhaus in ruhiger Nachbarschaft
- Zwei- und dreigeschossige Mehrfamilienhäuser in der unmittelbaren Umgebung

Nach dem Absenden des Kontaktformulars nehmen wir per E-Mail Kontakt mit Ihnen auf. Wir bitten Sie, Ihre Daten über den in der E-Mail enthaltenen Link zu vervollständigen und zu bestätigen.

Kontaktieren Sie uns auch über den Messenger WhatsApp auf Ihrem Smartphone. Schreiben Sie uns die Objekt-ID „1025-13-M“ in WhatsApp an 0151 53831499. Alternativ können Sie Ihre Wohnungsanfrage auch an unseren Chatbot VIBO auf unserer Homepage richten.

## LAGE

Im Zentrum von Bergkamen. Schulen, Kindergärten, Post, Einkaufsmöglichkeiten, Ärzte und Apotheken sind fußläufig erreichbar.

Es bestehen gute Verkehrsanbindungen und Anbindungen an den ÖPNV.

Einrichtungen des täglichen Bedarfs befinden sich in der Nähe des Objekts:

- Einkaufsmöglichkeiten (Aldi; Rewe; Penny)
- Ärzte
- Sportplatz des FC TuRa Bergkamen ist in unter 15 Minuten zu Fuß zu erreichen

Der Bereich Bergkamen-Mitte verfügt über eine hervorragende Anbindung an das Verkehrsnetz:

- Sowohl die A1, wie auch die A2 sind in ca. 10 Minuten zu erreichen
- der Regionalflughafen Dortmund ist in ca. 25 Minuten mit dem PKW zu erreichen
- die nächstgelegenen Bahnhöfe Lünen und Kamen bieten eine Verbindung zu den Intercity-Knotenpunkten Dortmund und Hamm

## WOHNUNGS AUSSTATTUNG

Die gemütliche Wohnung 3,5 Zimmerwohnung (ohne Balkon) ist folgendermaßen ausgestattet:

- Fliesenspiegel in der Küche
- Duschbad mit Fenster
- Wohnküche
- Schlafzimmer

## SONSTIGES

Neben attraktivem Wohnraum bieten wir Ihnen folgende Serviceleistungen:

- Persönliche Ansprechpartner vor Ort
- Reparaturservice: einfache und unkomplizierte Meldung von kleineren Schäden mit direkter Terminvereinbarung
- Schnee- und Glatteisbeseitigung
- Pflege der Außenanlagen

Unsere optionalen Zusatzleistungen:

- Multimediaanschluss: Internet, Telefonie sowie eine Vielzahl in- und ausländische Fernsehsender bei unserem Partner Vodafone
- exklusiver und dauerhaft günstiger Spezialtarif VIVAWEST Ökostrom bei unserem Partner R(H)EINPOWER

Wir verfügen über 120.000 Wohnungen in 100 Städten von der Singlewohnung bis zum geräumigen Zuhause für Familien mit unterschiedlichen Ansprüchen und in allen Lebensphasen. Sprechen Sie uns an, wir machen Ihnen ein individuelles Angebot.

Eine aufrichtige und faire Behandlung unserer Kunden und ein transparenter Vermietungsprozess sind uns wichtig. Unter [www.vivawest.de/vermietungsversprechen](http://www.vivawest.de/vermietungsversprechen) finden Sie unser VIVAWEST Vermietungsversprechen an Sie!

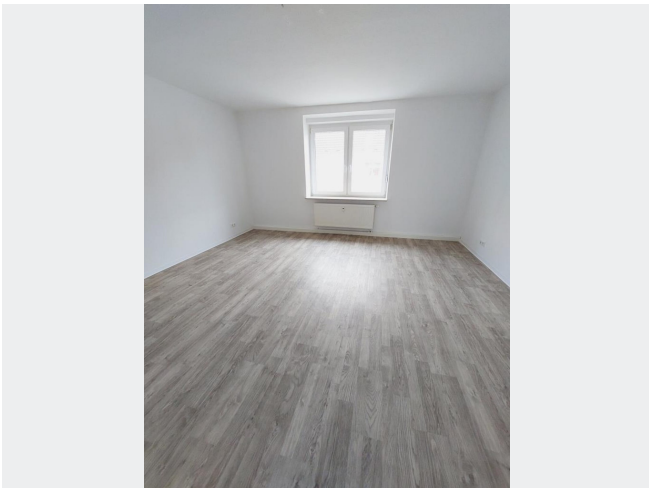
## BILDER



Aussenansicht



Wohnküche Beispiel



Schlafzimmer Beispiel



Bad Beispiel

## GRUNDRISS



## IN DER NÄHE

### Bildung

Kath. Kita St. Elisabeth	65 m
Kindertagesstätte Bodelschwinghhaus	238 m
Föderation Islamischer Gemeinden im Ruhrgebiet / Kız koleji	256 m
Arbeiterwohlfahrt UBz. Unna Kiga Wackelzahn	281 m
AWO Kindergarten Flohzirkus	528 m
... und 11 weitere	

### Sonstiges

Deutsche Post Filiale 639	192 m
Bankomat Sparkasse	634 m
Sparkasse Bergkamen-Bönen - SB-Service	636 m
Deutsche Post Filiale 574	770 m

### Einkaufen

Rewe Littau	97 m
Back-Sb-insel	141 m
Supermarkt Brot und Salz	158 m
Rainer Littau Einzelhandels oHG	167 m
Alhourani Markt	179 m
... und 8 weitere	

### Freizeit, Kultur, Tourismus

Cafe-Restaurant Hosselmann GmbH	145 m
Centralhof	164 m
Centralhof	164 m
Restaurant City in Bergkamen	169 m
	170 m
... und 29 weitere	

### Auto und Verkehr

Autoteile Müller	170 m
Carria Mietwagen	425 m
Saado-Automobile	437 m
F&A Automobile GmbH	447 m
Krappe Ingenieurbüro GmbH	448 m
... und 8 weitere	

### Gesundheit und Soziales

Platanen-Apotheke	177 m
Kosmetikstudio Bergkamen - Fußpflege - Nageldesign - Kosmetik	187 m
Detlef Kobusch	210 m
Dr. med. Christian Fastenrath	256 m
MVZ Dr. Hidir Celik GmbH	263 m
... und 20 weitere	