

Klein aber fein - Wohnen, wo das Herz schlägt.



IHR ANSPRECHPARTNER

Nils Raben

Im Defdahl 10a
44141 Dortmund
Telefon: 0231 39693-26013

VIVAWEST Wohnen GmbH

Nordsternplatz 1
45889 Gelsenkirchen
www.vivawest.de

AUSSTATTUNG

- Badewanne
- Keller

IHR OBJEKT

Streckenstraße 18
44145 Dortmund

Zimmer	2
Wohnfläche ca.	51 m ²
Geschoss	2 von 4
Bezugsfrei ab	01.07.2026
Kaltmiete	448,00 €
+ Nebenkosten	182,00 €
inkl. Heizkosten	142,00 €
Gesamtmiete	772,00 €
Kaution	1.344 €
Expose-Nr.	1031-228-M



ENERGIEAUSWEIS

- Energieausweistyp: Verbrauchsausweis
- Energieeffizienzklasse: E
- Heizungsart: Fernwärme
- wesentlicher Energieträger: Fernwärme

OBJEKTBSCHREIBUNG

In Dortmund erwartet Sie eine attraktive 2-Zimmer-Etagenwohnung mit einer Wohnfläche von 50,95 m² im 2. Stock eines Gebäudes aus dem Jahr 1953. Die Wohnung befindet sich auf der rechten Seite der Etage und besticht durch eine abwechslungsreiche Atmosphäre. Ideal für alle, die ein vielseitiges Wohnambiente suchen. Besonderheiten sind in der Anzeige nicht aufgeführt.

Nach dem Absenden des Kontaktformulars nehmen wir per E-Mail Kontakt mit Ihnen auf. Wir bitten Sie, Ihre Daten über den in der E-Mail enthaltenen Link zu vervollständigen und zu bestätigen.

Kontaktieren Sie uns auch über den Messenger WhatsApp auf Ihrem Smartphone. Schreiben Sie uns die Objekt-ID „1031-228-M“ in WhatsApp an 01515 3831499. Alternativ können Sie Ihre Wohnungsanfrage auch an unseren Chatbot VIBO auf unserer Homepage richten.

LAGE

Der Nordmarkt ist ein Stadtbezirk in der nördlichen Innenstadt von Dortmund und wird von den Quartieren Borsigplatz und Hafen umgeben. Jeden Dienstag und Freitag findet auf dem Platz am Nordmarkt ein Wochenmarkt statt. Weitere Einkaufsmöglichkeiten für Dinge des täglichen Bedarfs finden Sie im nahegelegenen WEZ Einkaufszentrum. Neben Lebensmittelgeschäften, Apotheken und Drogerien finden Sie hier ebenfalls ein Fitnessstudio und Bekleidungsgeschäfte. Die Innenstadt von Dortmund ist mit der U-Bahn Linie U42 und U46 schnell zu erreichen (2 Stationen). Die direkte Verkehrsanbindung zur A45 ist ebenfalls gegeben.

WOHNUNGS AUSSTATTUNG

Die Wohnung wird vor Anmietung umfassend modernisiert. Helle Türen und weiße Wände lassen die Wohnung schön hell erscheinen.

Das Tageslichtbad wird ebenfalls erneuert. Zu der Wohnung gehört ein Kellerraum.

Wandtapeten und Bodenbeläge sind vom Mieter selbst einzubringen.

SONSTIGES

Neben attraktivem Wohnraum bieten wir Ihnen folgende Serviceleistungen:

- Persönliche Ansprechpartner vor Ort
- Reparaturservice: einfache und unkomplizierte Meldung von kleineren Schäden mit direkter Terminvereinbarung
- Schnee- und Glatteisbeseitigung
- Pflege der Außenanlagen

Unsere optionalen Zusatzleistungen:

- Multimediaanschluss: Internet, Telefonie sowie eine Vielzahl in- und ausländische Fernsehsender bei unserem Partner Vodafone
- exklusiver und dauerhaft günstiger Spezialtarif VIVAWEST Ökostrom bei unserem Partner R(H)EINPOWER

Wir verfügen über 120.000 Wohnungen in 100 Städten von der Singlewohnung bis zum geräumigen Zuhause für Familien mit unterschiedlichen Ansprüchen und in allen Lebensphasen. Sprechen Sie uns an, wir machen Ihnen ein individuelles Angebot.

Eine aufrichtige und faire Behandlung unserer Kunden und ein transparenter Vermietungsprozess sind uns wichtig. Unter www.vivawest.de/vermietungsversprechen finden Sie unser VIVAWEST Vermietungsversprechen an Sie!

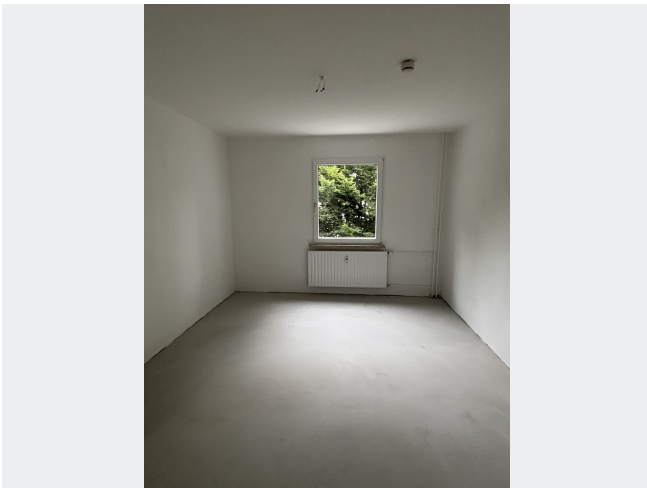
BILDER



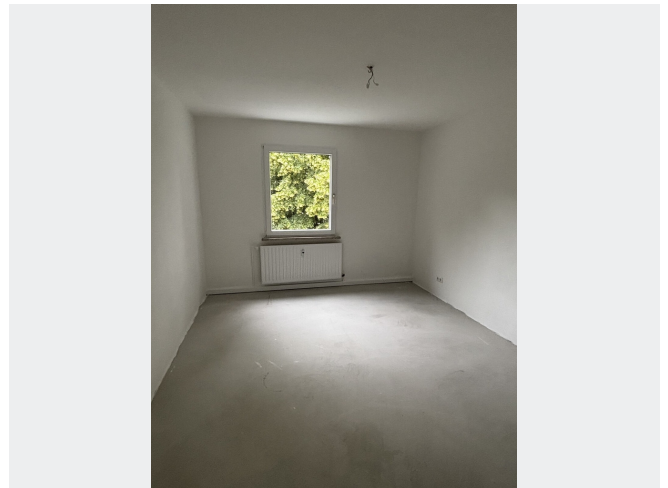
Hausansicht



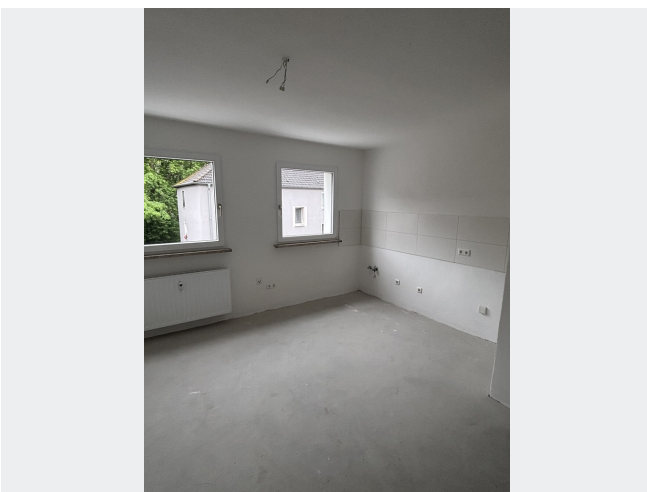
Badezimmer



Schlafzimmer



Wohnzimmer



Küche



Kontakt per Messenger!

GRUNDRISS



IN DER NÄHE

Einkaufen

Kahramanmaras Bäckerei	100 m
Yufkaci	172 m
Kamps Bakery	227 m
Kaufland Dortmund-Innenstadt-Nord	241 m
Kaufland Dortmund-Innenstadt-Nord	241 m
... und 52 weitere	

Bildung

AWO Kita Braunschweiger / Burgholzstraße	293 m
Bunte Schule Dortmund	317 m
Sprachschule mit Plapagei - Wo Worte Fliegen Lernen	317 m
Grundschule Nordmarkt	324 m
Grundschule Nordmarkt	324 m
... und 29 weitere	

Freizeit, Kultur, Tourismus

Europa Cocktail Bar	103 m
Stolleneck	151 m
D'BAR Café & Lounge Dortmund	160 m
Yufkaci	172 m
ENJOY CAFE	183 m
... und 163 weitere	

Sonstiges

Deutsche Post Filiale 530	241 m
ING-DiBa - ATM	276 m
Sparkasse Dortmund - ATM	293 m
Briefkasten	309 m
Deutsche Post Filiale 535	310 m
... und 8 weitere	

Gesundheit und Soziales

Apotheke im WEZ	241 m
Kaufland Dortmund-Innenstadt-Nord	241 m
Zahnarztpraxis Dr. Marianna Winkler	313 m
Peter Koschinski Kinder-/Jugendtherapeut	317 m
Born Apotheke	343 m
... und 73 weitere	

Auto und Verkehr

City Hobby Werkstatt	292 m
Brunnenstraße U	326 m
Kfz Meisterbetrieb Hahn	347 m
Witold Grzesiak Kfz.-Werkstatt	354 m
Esko Dortmund GmbH	358 m
... und 77 weitere	