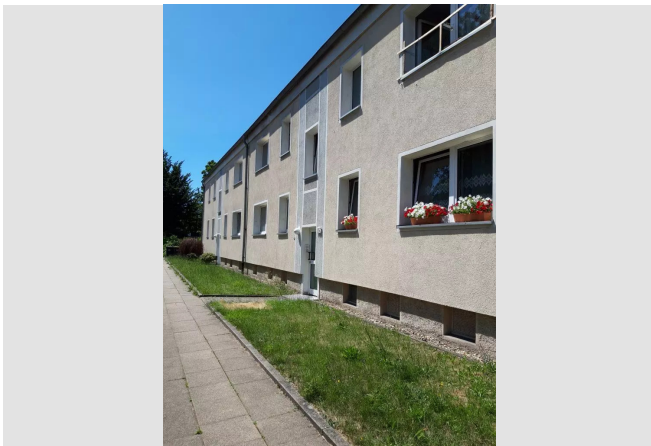


Bringen Sie Ihr Herz mit, es wird sich wohlfühlen!



IHR ANSPRECHPARTNER

Jan Robert
Johanniskirchstr. 76
45329 Essen
Telefon: 0201 36404-0

VIVAWEST Wohnen GmbH
Nordsternplatz 1
45889 Gelsenkirchen
www.vivawest.de

AUSSTATTUNG

- Badewanne
- Balkon / Terrasse
- Keller

IHR OBJEKT

Böhmerheide 116
45329 Essen

Zimmer	2
Wohnfläche ca.	49 m ²
Geschoss	2 von 3
Bezugsfrei ab	01.09.2026
Kaltmiete	411,00 €
+ Nebenkosten	145,00 €
inkl. Heizkosten	64,00 €
Gesamtmiete	620,00 €
Kaution	1.233 €
Expose-Nr.	1034-39-M



ENERGIEAUSWEIS

- Energieausweistyp: Verbrauchsausweis
- Energieeffizienzklasse: C
- Heizungsart: Fernwärme
- wesentlicher Energieträger: Fernwärme

OBJEKTBE SCHREIBUNG

Freundliches Mehrfamilienhaus.

Nach dem Absenden des Kontaktformulars nehmen wir per E-Mail Kontakt mit Ihnen auf. Wir bitten Sie, Ihre Daten über den in der E-Mail enthaltenen Link zu vervollständigen und zu bestätigen.

Kontaktieren Sie uns auch über den Messenger WhatsApp auf Ihrem Smartphone. Schreiben Sie uns die Objekt-ID „1034-39-M“ in WhatsApp an 01515 3831499. Alternativ können Sie Ihre Wohnungsanfrage auch an unseren Chatbot VIBO auf unserer Homepage richten.

LAGE

Eine freundliche, ruhige und grüne Siedlung in Altenessen-Nord heißt Sie willkommen!

- verkehrsgünstige Lage: 5 Autominuten von der A 42 entfernt und gute Anbindung an den ÖPNV (Bus, U-Bahn).
- 15 Gehminuten zu zahlreichen Einkaufsmöglichkeiten im Allee-Center, Ärzten und Apotheken.

WOHNUNGS AUSSTATTUNG

Aktuell ist die Wohnung noch bewohnt. Besichtigungstermine werden durch die Kunden angeboten.

Die Wohnung befindet sich im 2. Obergeschoss.

- Tageslichtbadezimmer mit Badewanne
- Wohnzimmer mit Ausgang zum Balkon
- große Küche
- gemütliches Schlafzimmer
- zwei Kellerräume

SONSTIGES

Neben attraktivem Wohnraum bieten wir Ihnen folgende Serviceleistungen:

- Persönliche Ansprechpartner in Ihrem Kundencenter vor Ort
- Reparaturservice: einfache und unkomplizierte Meldung von kleineren Schäden mit direkter Terminvereinbarung
- Schnee- und Glatteisbeseitigung
- Pflege der Außenanlagen

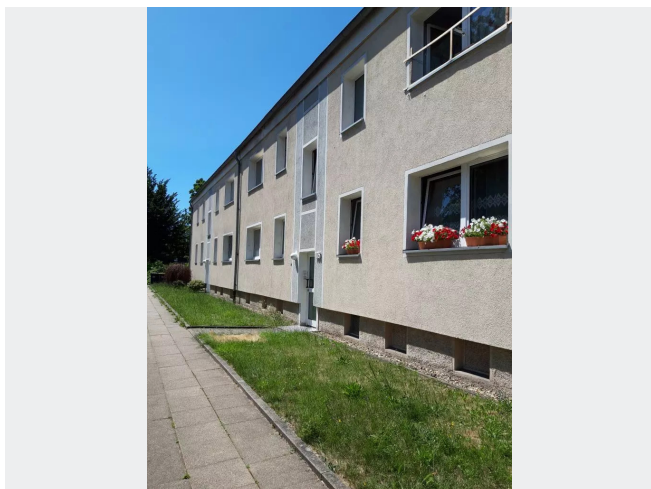
Unsere optionalen Zusatzleistungen:

- Multimediaanschluss: Internet, Telefonie sowie eine Vielzahl in- und ausländische Fernsehsender bei unserem Partner Vodafone
- exklusiver und dauerhaft günstiger Spezialtarif VIVAWEST Ökostrom bei unserem Partner R(H)EINPOWER

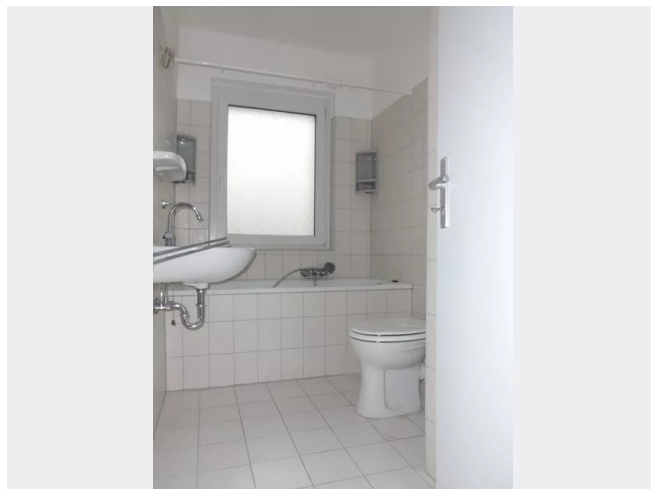
Wir verfügen über 120.000 Wohnungen in 100 Städten von der Singlewohnung bis zum geräumigen Zuhause für Familien mit unterschiedlichen Ansprüchen und in allen Lebensphasen. Sprechen Sie uns an, wir machen Ihnen ein individuelles Angebot.

Eine aufrichtige und faire Behandlung unserer Kunden und ein transparenter Vermietungsprozess sind uns wichtig. Unter www.vivawest.de/vermietungsversprechen finden Sie unser VIVAWEST Vermietungsversprechen an Sie!

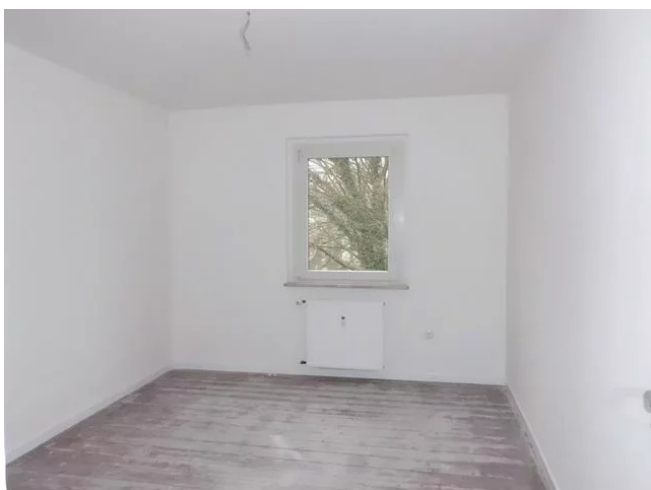
BILDER



Außenansicht



Badezimmer Beispiel



Schlafzimmer Beispiel



Wohnzimmer Beispiel



Küche Beispiel



Kontakt per Messenger!

GRUNDRISS



IN DER NÄHE

Auto und Verkehr

Mein Autoglaser	127 m
Ariane Reifen	137 m
Motorrad Pöhler	204 m
Smartrepair Essen	278 m
Autoteile & 3D Achsvermessung Dabdoub	278 m
... und 22 weitere	

Sonstiges

Verkaufspunkt für Brief- / Paketmarken	480 m
Tabac & Co. Inh. Tabak Lomberg	484 m
Deutsche POST Schliessfkache	852 m
GENO BANK ESSEN eG, Filiale Altenessen	871 m
Sparkasse Essen - ATM	926 m
... und 1 weitere	

Freizeit, Kultur, Tourismus

Orient-Grill	190 m
Pizzeria Singh	249 m
Pizzeria Bella Italia	317 m
Laola Sportcenter Essen	395 m
Laola Sportcenter Essen	395 m
... und 35 weitere	

Gesundheit und Soziales

Kinderarztpraxis Altenessen - Kinderarzt Robert van Hal	197 m
Frau Dr. med. dent. Eugenie Stalmach	197 m
Christine Kappel	203 m
Wachtel Nita	303 m
Frau Christine Kappel	424 m
... und 36 weitere	

Bildung

Kinder- und Familienzentrum Sonnenschein	297 m
Neuessener Schule	560 m
Neuessener Schule	560 m
Glückaufschule	574 m
Stepke-KiTa Sommerwind	626 m
... und 10 weitere	

Einkaufen

Parkplatz Netto	469 m
Netto Marken-Discount	479 m
Syriana Brot	486 m
ALDI Nord	487 m
Fressnapf Essen-Altenessen	499 m
... und 6 weitere	