

Wohnfühlen bei VIVAWEST



IHR ANSPRECHPARTNER

Jan Robert
Johanniskirchstr. 76
45329 Essen
Telefon: 0201 36404-0

VIVAWEST Wohnen GmbH
Nordsternplatz 1
45889 Gelsenkirchen
www.vivawest.de

AUSSTATTUNG

- Badewanne
- Keller

IHR OBJEKT

Basunestraße 19
45329 Essen

Zimmer	2
Wohnfläche ca.	50 m²
Geschoss	1 von 3
Bezugsfrei ab	ab sofort

Kaltmiete	374,00 €
+ Nebenkosten	138,00 €
inkl. Heizkosten	65,00 €
Gesamtmiete	577,00 €
Kaution	1.122 €

Expose-Nr.	1053-106-M
------------	------------



ENERGIEAUSWEIS

- Energieausweistyp: Verbrauchsausweis
- Energieeffizienzklasse: D
- Heizungsart: Fernwärme
- wesentlicher Energieträger: Fernwärme

OBJEKTBESCHREIBUNG

In der Basunestraße bieten wir Ihnen Wohnungen in einer ruhigen Wohnlage, in denen man sich wohlfühlen kann.

Die durchdachten Grundrisse von 2,5 bis 4,5 Zimmer bieten nahezu sämtlichen Interessentengruppen ein passendes Zuhause - und dies in einer Hausgemeinschaft, die sich untereinander versteht.

Aufgelockert wird die Siedlung durch großflächige Grünanlagen.

Nach dem Absenden des Kontaktformulars nehmen wir per E-Mail Kontakt mit Ihnen auf. Wir bitten Sie, Ihre Daten über den in der E-Mail enthaltenen Link zu vervollständigen und zu bestätigen.

Kontaktieren Sie uns auch über den Messenger WhatsApp auf Ihrem Smartphone. Schreiben Sie uns die Objekt-ID „1053-106-M“ in WhatsApp an 01515 3831499. Alternativ können Sie Ihre Wohnungsanfrage auch an unseren Chatbot VIBO auf unserer Homepage richten.

LAGE

Eine freundliche, ruhige und grüne Siedlung in Altenessen-Nord heißt Sie willkommen!

- verkehrsgünstige Lage: 2 Autominuten von der A42 entfernt und gute Anbindung an den ÖPNV (Bus, U-Bahn).
 - 10 Gehminuten zur nächstgelegenen Einkaufsmöglichkeit.
 - 15 Gehminuten zu zahlreichen Einkaufsmöglichkeiten im Allee-Center, Ärzten und Apotheken.
- in der nahen Umgebung.

Grünen stehen Ihnen der Bürgerpark an der Kuhlhoffstraße, der Rhein-Herne-Kanal, die Schürenbachhalde im Norden, der Kaiser-Wilhelm-Park in der Mitte und der Helenpark im Süden Altenessens zur Verfügung. In der Zeche Carl und dem nahe gelegenen Weltkulturerbe Zeche Zollverein mit ihren Veranstaltungshallen finden regelmäßig Kulturveranstaltungen aller Art statt. Aber auch Gastronomie- und Freizeitmöglichkeiten sind nicht weit entfernt.

WOHNUNGS AUSSTATTUNG

- Tageslichtbadezimmer mit Badewanne
- Küche
- Wohnzimmer
- Schlafzimmer
- Mieterkeller

SONSTIGES

Neben attraktivem Wohnraum bieten wir Ihnen folgende Serviceleistungen:

- Persönliche Ansprechpartner in Ihrem Kundencenter vor Ort
- Reparaturservice: einfache und unkomplizierte Meldung von kleineren Schäden mit direkter Terminvereinbarung
- Schnee- und Glatteisbeseitigung
- Pflege der Außenanlagen

Unsere optionalen Zusatzleistungen:

- Multimediaanschluss: Internet, Telefonie sowie eine Vielzahl in- und ausländische Fernsehsender bei unserem Partner Vodafone
- exklusiver und dauerhaft günstiger Spezialtarif VIVAWEST Ökostrom bei unserem Partner R(H)EINPOWER

Wir verfügen über 120.000 Wohnungen in 100 Städten von der Singlewohnung bis zum geräumigen Zuhause für Familien mit unterschiedlichen Ansprüchen und in allen Lebensphasen. Sprechen Sie uns an, wir machen Ihnen ein individuelles Angebot.

Eine aufrichtige und faire Behandlung unserer Kunden und ein transparenter Vermietungsprozess sind uns wichtig. Unter www.vivawest.de/vermietungsversprechen finden Sie unser VIVAWEST Vermietungsversprechen an Sie!

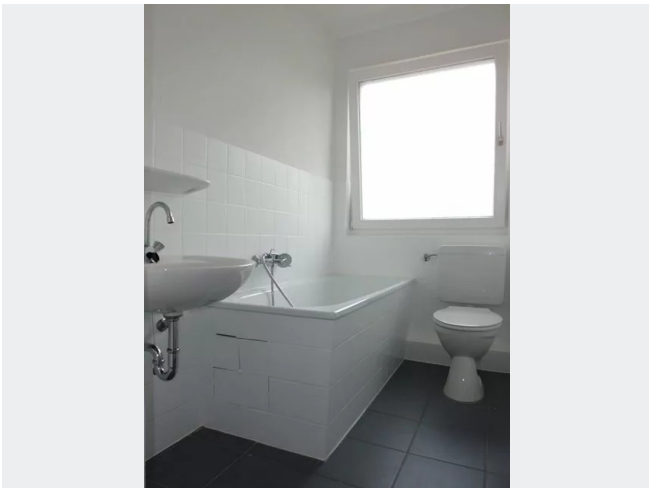
BILDER



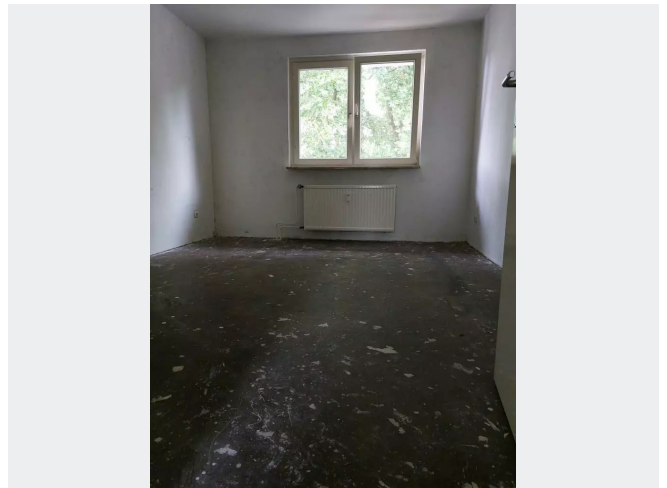
Objektansicht vorne



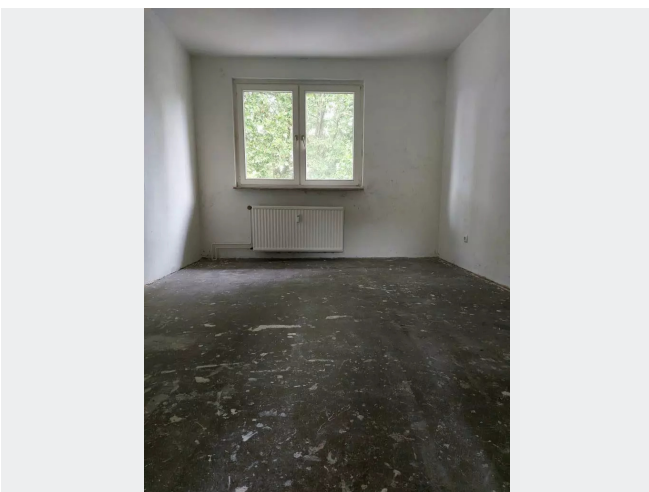
Rückansicht



Badezimmer Beispiel



Wohnzimmer Beispiel



Schlafzimmer Beispiel



Küche Beispiel

BILDER



Kontakt per Messenger!

GRUNDRISS



IN DER NÄHE

Gesundheit und Soziales

Christine Kappel	82 m
Kinderarztpraxis Altenessen - Kinderarzt Robert van Hal	83 m
Frau Dr. med. dent. Eugenie Stalmach	85 m
Wachtel Nita	256 m
Frau Christine Kappel	320 m
... und 34 weitere	

Sonstiges

Verkaufspunkt für Brief- / Paketmarken	628 m
Tabac & Co. Inh. Tabak Lomberg	632 m
Deutsche POST Schliessfkache	891 m
GENO BANK ESSEN eG, Filiale Altenessen	917 m
Sparkasse Essen - ATM	962 m

Auto und Verkehr

Ariane Reifen	87 m
Motorrad Pöhler	163 m
Mein Autoglaser	271 m
AUTOGLAS SPEZIALIST Essen	383 m
Auto-Gebraucht-Teile-Markt	412 m
... und 26 weitere	

Freizeit, Kultur, Tourismus

Orient-Grill	98 m
Pizzeria Singh	269 m
Pizzeria Bella Italia	405 m
Ramazotti	440 m
Restaurant Slovenija	500 m
... und 39 weitere	

Bildung

Glückaufschule	395 m
Kinder- und Familienzentrum Sonnenschein	472 m
Stepke-KiTa Sommerwind	532 m
Kath. KiTa und Familienzentrum St. Johann Baptist	645 m
Kinderhaus Essen e.V.	688 m
... und 7 weitere	

Einkaufen

ALDI Nord	563 m
Syriana Brot	637 m
Parkplatz Netto	654 m
Netto Marken-Discount	670 m
Fressnapf Essen-Altenessen	694 m
... und 5 weitere	