

## Wohnen, wo das Herz schlägt.



### IHR ANSPRECHPARTNER

**Jan Robert**  
Johanniskirchstr. 76  
45329 Essen  
Telefon: 0201 36404-0

**VIVAWEST Wohnen GmbH**  
Nordsternplatz 1  
45889 Gelsenkirchen  
[www.vivawest.de](http://www.vivawest.de)

### AUSSTATTUNG

- Badewanne
- Balkon / Terrasse
- Keller

### IHR OBJEKT

Bischoffstraße 111  
45329 Essen

Zimmer	2
Wohnfläche ca.	45 m <sup>2</sup>
Geschoss	2 von 3
Bezugsfrei ab	01.08.2026
Kaltmiete	368,00 €
+ Nebenkosten	133,00 €
inkl. Heizkosten	64,00 €
Gesamtmiete	565,00 €
Kaution	1.104 €
Expose-Nr.	1053-122-M



### ENERGIEAUSWEIS

- Energieausweistyp: Verbrauchsausweis
- Energieeffizienzklasse: E
- Heizungsart: Fernwärme
- wesentlicher Energieträger: Fernwärme

## OBJEKTBE SCHREIBUNG

In der Bischoffstraße bieten wir Ihnen Wohnungen in einer ruhigen Wohnlage, in denen man sich wohlfühlen kann. Die durchdachten Grundrisse von 2,5 bis 4,5 Zimmer bieten nahezu sämtlichen Interessentengruppen ein passendes Zuhause - und dies in einer Hausgemeinschaft, die sich untereinander versteht. Aufgelockert wird die Siedlung durch großflächige Grünanlagen.

Nach dem Absenden des Kontaktformulars nehmen wir per E-Mail Kontakt mit Ihnen auf. Wir bitten Sie, Ihre Daten über den in der E-Mail enthaltenen Link zu vervollständigen und zu bestätigen.

Kontaktieren Sie uns auch über den Messenger WhatsApp auf Ihrem Smartphone. Schreiben Sie uns die Objekt-ID „1053-122-M“ in WhatsApp an 01515 3831499. Alternativ können Sie Ihre Wohnungsanfrage auch an unseren Chatbot VIBO auf unserer Homepage richten.

## LAGE

Eine freundliche, ruhige und grüne Siedlung in Altenessen-Nord heißt Sie willkommen!

- verkehrsgünstige Lage: 2 Autominuten von der A42 entfernt und gute Anbindung an den ÖPNV (Bus, U-Bahn).
  - 10 Gehminuten zur nächstgelegenen Einkaufsmöglichkeit.
  - 15 Gehminuten zu zahlreichen Einkaufsmöglichkeiten im Allee-Center, Ärzten und Apotheken.
- in der nahen Umgebung.

Grünen stehen Ihnen der Bürgerpark an der Kuhlhoffstraße, der Rhein-Herne-Kanal, die Schürenbachhalde im Norden, der Kaiser-Wilhelm-Park in der Mitte und der Helenpark im Süden Altenessens zur Verfügung. In der Zeche Carl und dem nahe gelegenen Weltkulturerbe Zeche Zollverein mit ihren Veranstaltungshallen finden regelmäßig Kulturveranstaltungen aller Art statt. Aber auch Gastronomie- und Freizeitmöglichkeiten sind nicht weit entfernt.

## WOHNUNGS AUSSTATTUNG

Die Wohnung ist aktuell noch vermietet. Besichtigungstermine werden durch die Kunden angebote.

- Modernes Tageslichtbad mit Badewanne
- Schlafzimmer
- Wohnzimmer mit Zugang zum Balkon
- Küche
- Diele
- Wohnung bereits Raufaser tapeziert
- Übernahme des Oberbodens möglich

## SONSTIGES

Neben attraktivem Wohnraum bieten wir Ihnen folgende Serviceleistungen:

- Persönliche Ansprechpartner in Ihrem Kundencenter vor Ort
- Reparaturservice: einfache und unkomplizierte Meldung von kleineren Schäden mit direkter Terminvereinbarung
- Schnee- und Glatteisbeseitigung
- Pflege der Außenanlagen

Unsere optionalen Zusatzleistungen:

- Multimediaanschluss: Internet, Telefonie sowie eine Vielzahl in- und ausländische Fernsehsender bei unserem Partner Vodafone
- exklusiver und dauerhaft günstiger Spezialtarif VIVAWEST Ökostrom bei unserem Partner R(H)EINPOWER

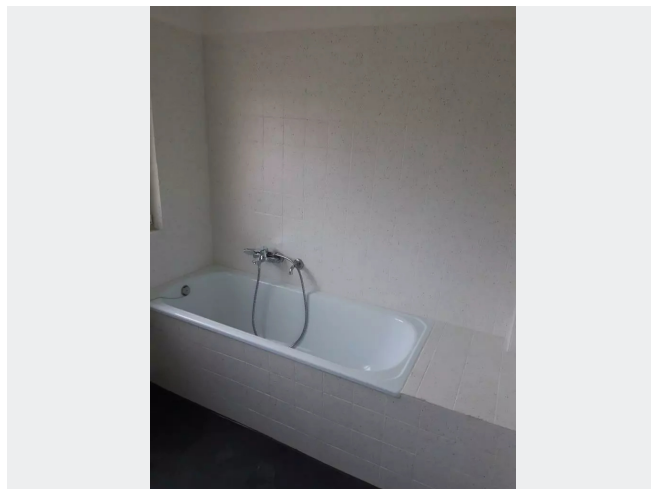
Wir verfügen über 120.000 Wohnungen in 100 Städten von der Singlewohnung bis zum geräumigen Zuhause für Familien mit unterschiedlichen Ansprüchen und in allen Lebensphasen. Sprechen Sie uns an, wir machen Ihnen ein individuelles Angebot.

Eine aufrichtige und faire Behandlung unserer Kunden und ein transparenter Vermietungsprozess sind uns wichtig. Unter [www.vivawest.de/vermietungsversprechen](http://www.vivawest.de/vermietungsversprechen) finden Sie unser VIVAWEST Vermietungsversprechen an Sie!

## BILDER



Objektansicht vorne



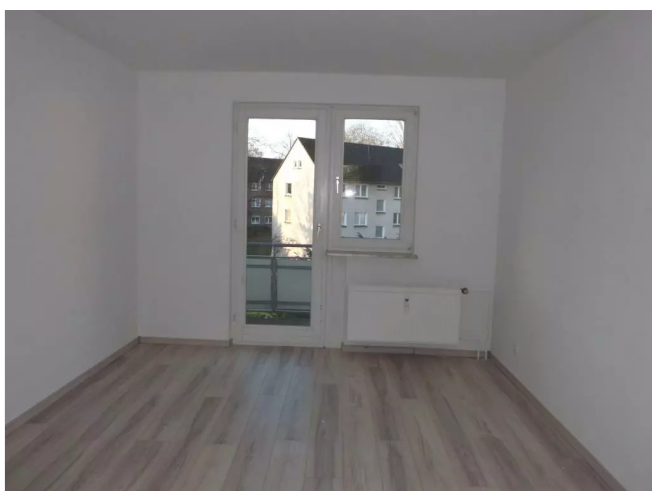
Badezimmer Beispiel



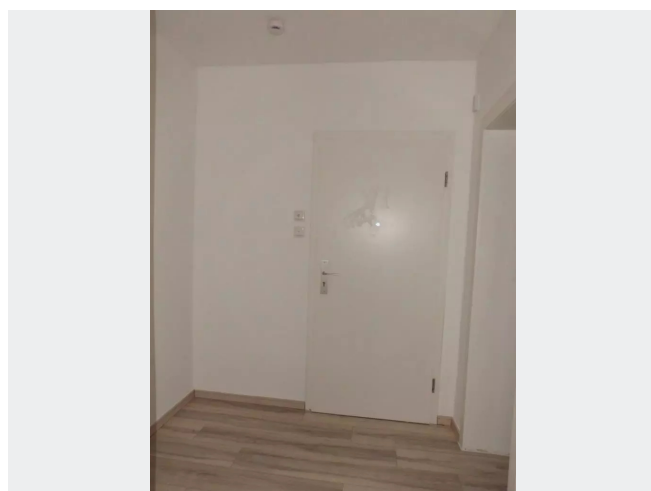
Küche Beispiel



Schlafzimmer Beispiel



Wohnzimmer Beispiel



Diele Beispiel

## BILDER



Kontakt per Messenger!

# GRUNDRISS



## IN DER NÄHE

### Gesundheit und Soziales

Christine Kappel	165 m
Kinderarztpraxis Altenessen - Kinderarzt Robert van Hal	169 m
Frau Dr. med. dent. Eugenie Stalmach	170 m
Frau Christine Kappel	259 m
Wachtel Nita	326 m
... und 35 weitere	

### Sonstiges

Verkaufspunkt für Brief- / Paketmarken	675 m
Tabac & Co. Inh. Tabak Lomberg	680 m
Deutsche POST Schliessfkache	876 m
GENO BANK ESSEN eG, Filiale Altenessen	906 m
Sparkasse Essen - ATM	944 m
... und 1 weitere	

### Freizeit, Kultur, Tourismus

Orient-Grill	185 m
Pizzeria Singh	284 m
Schreber's Eventgastronomie	469 m
Schreber's Eventgastronomie	469 m
Restaurant Slovenija	489 m
... und 42 weitere	

### Auto und Verkehr

Ariane Reifen	187 m
Motorrad Pöhler	249 m
Mein Autoglaser	337 m
AUTOGLAS SPEZIALIST Essen	466 m
Auto-Gebraucht-Teile-Markt	503 m
... und 28 weitere	

### Bildung

Glückaufschule	296 m
Kinder- und Familienzentrum Sonnenschein	546 m
Stepke-KiTa Sommerwind	559 m
Kinderhaus Essen e.V.	595 m
Kath. KiTa und Familienzentrum St. Johann Baptist	621 m
... und 10 weitere	

### Einkaufen

ALDI Nord	577 m
Syriana Brot	686 m
Bäckerei Göktas	722 m
Parkplatz Netto	753 m
Netto Marken-Discount	768 m
... und 6 weitere	