

Demnächst frei! 2-Zimmer-Wohnung in Essen Altenessen-Nord



IHR ANSPRECHPARTNER

Jan Robert
Johanniskirchstr. 76
45329 Essen
Telefon: 0201 36404-0

VIVAWEST Wohnen GmbH
Nordsternplatz 1
45889 Gelsenkirchen
www.vivawest.de

AUSSTATTUNG

- Badewanne
- Balkon / Terrasse
- Keller

IHR OBJEKT

Bischoffstraße 115
45329 Essen

Zimmer	2
Wohnfläche ca.	45 m ²
Geschoss	1 von 3
Bezugsfrei ab	01.06.2026

Kaltmiete	368,00 €
+ Nebenkosten	134,00 €
inkl. Heizkosten	70,00 €
Gesamtmiete	572,00 €
Kaution	1.104 €

Expose-Nr.	1053-131-M
------------	------------



ENERGIEAUSWEIS

- Energieausweistyp: Verbrauchsausweis
- Energieeffizienzklasse: E
- Heizungsart: Fernwärme
- wesentlicher Energieträger: Fernwärme

OBJEKTDESCHEIBUNG

In der BasunestraÙe bieten wir Ihnen Wohnungen in einer ruhigen Wohnlage, in denen man sich wohlfñhlen kann.

Die durchdachten Grundrisse von 2,5 bis 4,5 Zimmer bieten nahezu sãmtlichen Interessentengruppen ein passendes Zuhause - und dies in einer Hausgemeinschaft, die sich untereinander versteht.

Aufgelockert wird die Siedlung durch groÙflãchige Grñnanlagen.

Nach dem Absenden des Kontaktformulars nehmen wir per E-Mail Kontakt mit Ihnen auf. Wir bitten Sie, Ihre Daten ùber den in der E-Mail enthaltenen Link zu vervollstãndigen und zu bestãtigen.

Kontaktieren Sie uns auch ùber den Messenger WhatsApp auf Ihrem Smartphone. Schreiben Sie uns die Objekt-ID „1053-131-M“ in WhatsApp an 01515 3831499. Alternativ kñnnen Sie Ihre Wohnungsanfrage auch an unseren Chatbot VIBO auf unserer Homepage richten.

LAGE

Eine freundliche, ruhige und grñne Siedlung in Altenessen-Nord heiÙt Sie willkommen!

- verkehrsgñnstige Lage: 2 Autominuten von der A42 entfernt und gute Anbindung an den ÒPNV (Bus, U-Bahn).
 - 10 Gehminuten zur nãchstgelegenen Einkaufsmñglichkeit.
 - 15 Gehminuten zu zahlreichen Einkaufsmñglichkeiten im Allee-Center, Ãrzten und Apotheken.
- in der nahen Umgebung.

Grñnen stehen Ihnen der Bñrgerpark an der KuhlhoffstraÙe, der Rhein-Herne-Kanal, die Schñrenbachhalde im Norden, der Kaiser-Wilhelm-Park in der Mitte und der Helenpark im Sñden Altenessens zur Verfñgung. In der Zeche Carl und dem nahe gelegenen Weltkulturerbe Zeche Zollverein mit ihren Veranstaltungshallen finden regelmãÙig Kulturveranstaltungen aller Art statt. Aber auch Gastronomie- und Freizeitmñglichkeiten sind nicht weit entfernt.

WOHNUNGS-AUSSTATTUNG

Die Wohnung ist aktuell noch vermietet. Besichtigungstermine werden durch die Kunden angeboten.

Die angebotene Wohnung befindet sich im 1. Obergeschoss und ist wie folgt ausgestattet:

- Badezimmer mit Fenster, Waschmaschinenanschluss und Badewanne
- Wohnzimmer, Schlafzimmer
- alle Rãume sind Raufaser weiÙ tapeziert (vom Vormieter)
- Heizkñrper, Fenster und Tñren sind frisch gestrichen

SONSTIGES

Neben attraktivem Wohnraum bieten wir Ihnen folgende Serviceleistungen:

- Persionliche Ansprechpartner vor Ort
- Reparaturservice: einfache und unkomplizierte Meldung von kleineren Schãden mit direkter Terminvereinbarung
- Schnee- und Glatteisbeseitigung
- Pflege der AuÙenanlagen

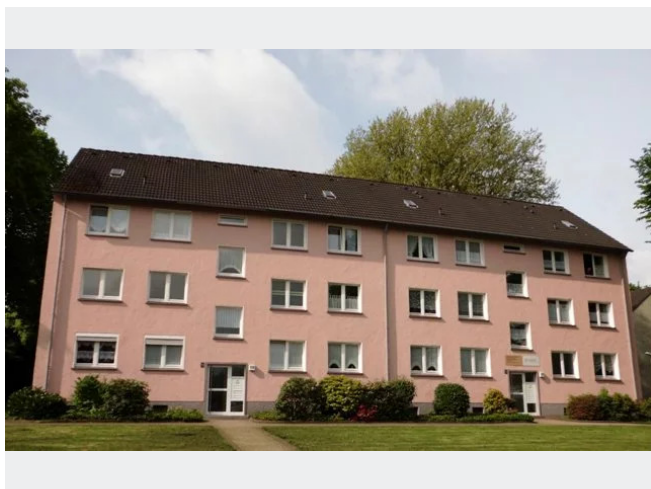
Unsere optionalen Zusatzleistungen:

- Multimediaanschluss: Internet, Telefonie sowie eine Vielzahl in- und auslãndische Fernsender bei unserem Partner Vodafone
- exklusiver und dauerhaft gñnstiger Spezialtarif VIVAWEST Òkostrom bei unserem Partner R(H)EINPOWER

Wir verfñgen ùber 120.000 Wohnungen in 100 Stãdten von der Singlewohnung bis zum gerãumigen Zuhause fñr Familien mit unterschiedlichen Ansprñchen und in allen Lebensphasen. Sprechen Sie uns an, wir machen Ihnen ein individuelles Angebot.

Eine aufrichtige und faire Behandlung unserer Kunden und ein transparenter Vermietungsprozess sind uns wichtig. Unter www.vivawest.de/vermietungsversprechen finden Sie unser VIVAWEST Vermietungsversprechen an Sie!

BILDER



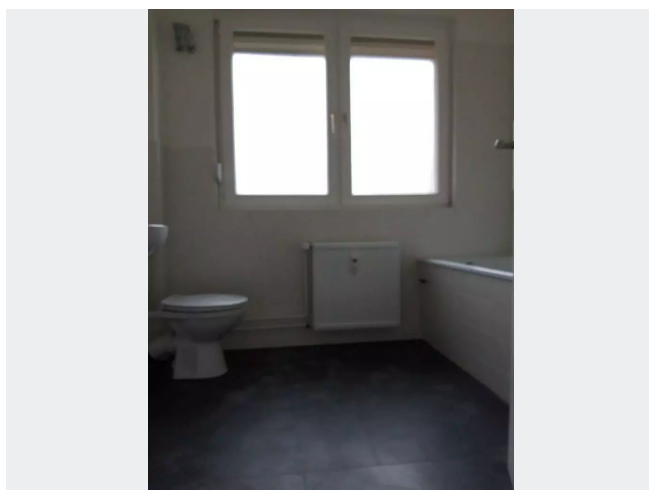
Außenansicht



Wohnzimmer Beispiel



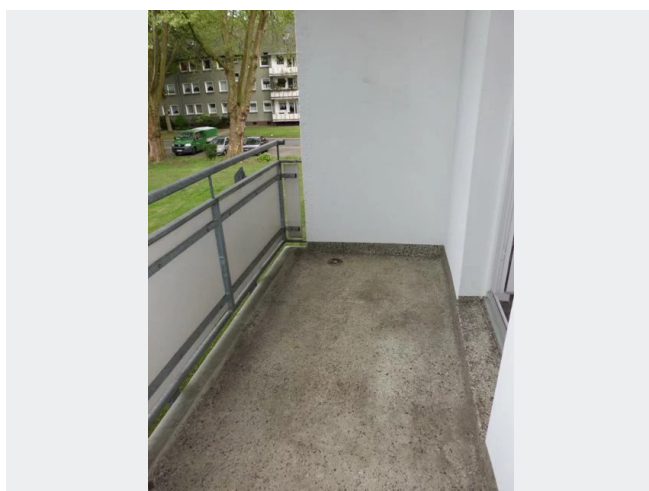
Schlafzimmer Beispiel



Badezimmer Beispiel



Küche Beispiel



Balkon Beispiel

BILDER



Kontakt per Messenger!

GRUNDRISS



IN DER NÄHE

Gesundheit und Soziales

Christine Kappel	114 m
Kinderarztpraxis Altenessen - Kinderarzt Robert van Hal	118 m
Frau Dr. med. dent. Eugenie Stalmach	119 m
Wachtel Nita	278 m
Frau Christine Kappel	300 m
... und 33 weitere	

Sonstiges

Verkaufspunkt für Brief- / Paketmarken	666 m
Tabac & Co. Inh. Tabak Lomberg	671 m
Deutsche POST Schliessfkache	899 m
GENO BANK ESSEN eG, Filiale Altenessen	928 m
Sparkasse Essen - ATM	969 m

Freizeit, Kultur, Tourismus

Orient-Grill	134 m
Pizzeria Singh	290 m
Pizzeria Bella Italia	448 m
Ramazotti	449 m
Schreber's Eventgastronomie	473 m
... und 40 weitere	

Auto und Verkehr

Ariane Reifen	140 m
Motorrad Pöhler	198 m
Mein Autoglaser	316 m
AUTOGLAS SPEZIALIST Essen	416 m
Auto-Gebraucht-Teile-Markt	452 m
... und 28 weitere	

Bildung

Glückaufschule	346 m
Kinder- und Familienzentrum Sonnenschein	520 m
Stepke-KiTa Sommerwind	526 m
Kinderhaus Essen e.V.	646 m
Kath. KiTa und Familienzentrum St. Johann Baptist	648 m
... und 7 weitere	

Einkaufen

ALDI Nord	586 m
Syriana Brot	677 m
Parkplatz Netto	708 m
Netto Marken-Discount	725 m
Bäckerei Göktas	726 m
... und 5 weitere	