

Wohnen, wo das Herz schlägt.



IHR ANSPRECHPARTNER

Jan Robert
Johanniskirchstr. 76
45329 Essen
Telefon: 0201 36404-0

VIVAWEST Wohnen GmbH
Nordsternplatz 1
45889 Gelsenkirchen
www.vivawest.de

AUSSTATTUNG

- Badewanne
- Balkon / Terrasse
- Keller

IHR OBJEKT

Basunestraße 3
45329 Essen

Zimmer	2
Wohnfläche ca.	51 m ²
Geschoss	1 von 3
Bezugsfrei ab	ab sofort
Kaltmiete	407,00 €
+ Nebenkosten	130,00 €
inkl. Heizkosten	73,00 €
Gesamtmiete	610,00 €
Kaution	1.221 €
Expose-Nr.	1053-15-M



ENERGIEAUSWEIS

- Energieausweistyp: Verbrauchsausweis
- Energieeffizienzklasse: D
- Heizungsart: Fernwärme
- wesentlicher Energieträger: Fernwärme

OBJEKTBSCHREIBUNG

In der Basunestraße bieten wir Ihnen Wohnungen in einer ruhigen Wohnlage, in denen man sich wohlfühlen kann.

Die durchdachten Grundrisse von 2,5 bis 4,5 Zimmer bieten nahezu sämtlichen Interessentengruppen ein passendes Zuhause - und dies in einer Hausgemeinschaft, die sich untereinander versteht.

Aufgelockert wird die Siedlung durch großflächige Grünanlagen.

Nach dem Absenden des Kontaktformulars nehmen wir per E-Mail Kontakt mit Ihnen auf. Wir bitten Sie, Ihre Daten über den in der E-Mail enthaltenen Link zu vervollständigen und zu bestätigen.

Kontaktieren Sie uns auch über den Messenger WhatsApp auf Ihrem Smartphone. Schreiben Sie uns die Objekt-ID „1053-15-M“ in WhatsApp an 01515 3831499. Alternativ können Sie Ihre Wohnungsanfrage auch an unseren Chatbot VIBO auf unserer Homepage richten.

LAGE

Eine freundliche, ruhige und grüne Siedlung in Altenessen-Nord heißt Sie willkommen!

- verkehrsgünstige Lage: 2 Autominuten von der A42 entfernt und gute Anbindung an den ÖPNV (Bus, U-Bahn).
 - 10 Gehminuten zur nächstgelegenen Einkaufsmöglichkeit.
 - 15 Gehminuten zu zahlreichen Einkaufsmöglichkeiten im Allee-Center, Ärzten und Apotheken.
- in der nahen Umgebung.

Grünen stehen Ihnen der Bürgerpark an der Kuhlhoffstraße, der Rhein-Herne-Kanal, die Schürenbachhalde im Norden, der Kaiser-Wilhelm-Park in der Mitte und der Helenpark im Süden Altenessens zur Verfügung. In der Zeche Carl und dem nahe gelegenen Weltkulturerbe Zeche Zollverein mit ihren Veranstaltungshallen finden regelmäßig Kulturveranstaltungen aller Art statt. Aber auch Gastronomie- und Freizeitmöglichkeiten sind nicht weit entfernt.

WOHNUNGS AUSSTATTUNG

- Wohnzimmer mit Zugang zum Balkon
- Schlafzimmer
- Küche mit weißem Fliesenspiegel
- Tageslichtbad mit Badewanne
- Mieterkeller

SONSTIGES

Neben attraktivem Wohnraum bieten wir Ihnen folgende Serviceleistungen:

- Persönliche Ansprechpartner in Ihrem Kundencenter vor Ort
- Reparaturservice: einfache und unkomplizierte Meldung von kleineren Schäden mit direkter Terminvereinbarung
- Schnee- und Glatteisbeseitigung
- Pflege der Außenanlagen

Unsere optionalen Zusatzleistungen:

- Multimediaanschluss: Internet, Telefonie sowie eine Vielzahl in- und ausländische Fernsehsender bei unserem Partner Vodafone
- exklusiver und dauerhaft günstiger Spezialtarif VIVAWEST Ökostrom bei unserem Partner R(H)EINPOWER

Wir verfügen über 120.000 Wohnungen in 100 Städten von der Singlewohnung bis zum geräumigen Zuhause für Familien mit unterschiedlichen Ansprüchen und in allen Lebensphasen. Sprechen Sie uns an, wir machen Ihnen ein individuelles Angebot.

Eine aufrichtige und faire Behandlung unserer Kunden und ein transparenter Vermietungsprozess sind uns wichtig. Unter www.vivawest.de/vermietungsversprechen finden Sie unser VIVAWEST Vermietungsversprechen an Sie!

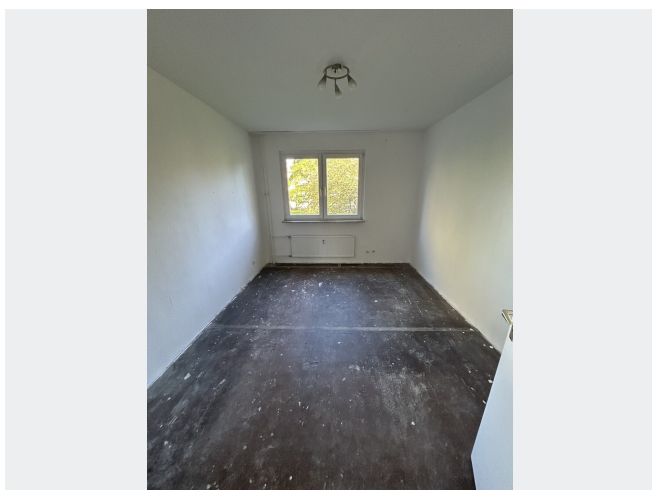
BILDER



Außenansicht



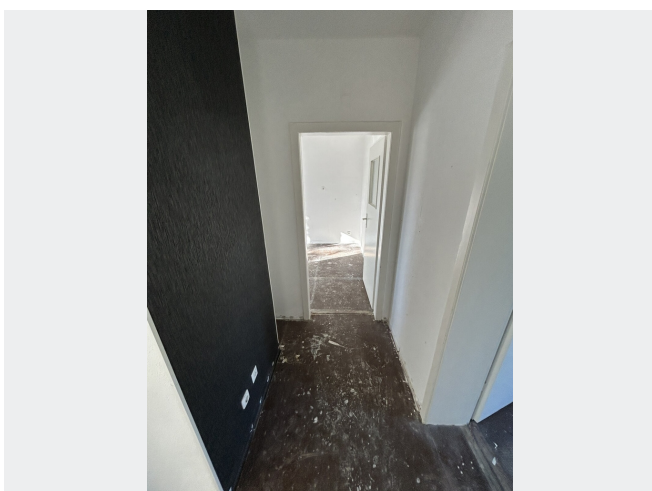
Außenansicht



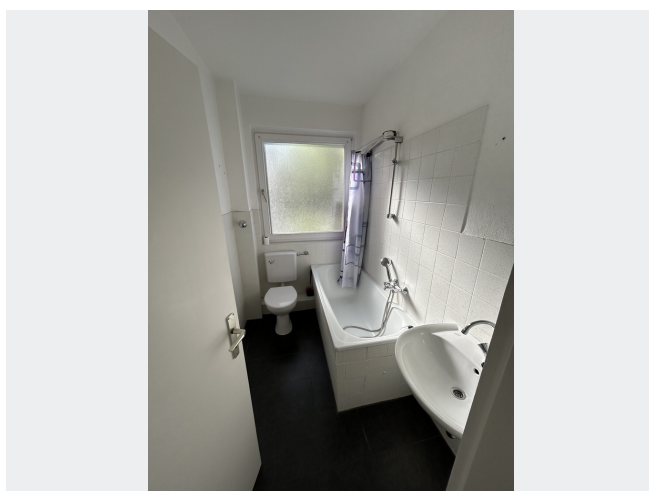
Schlafzimmer



Küche

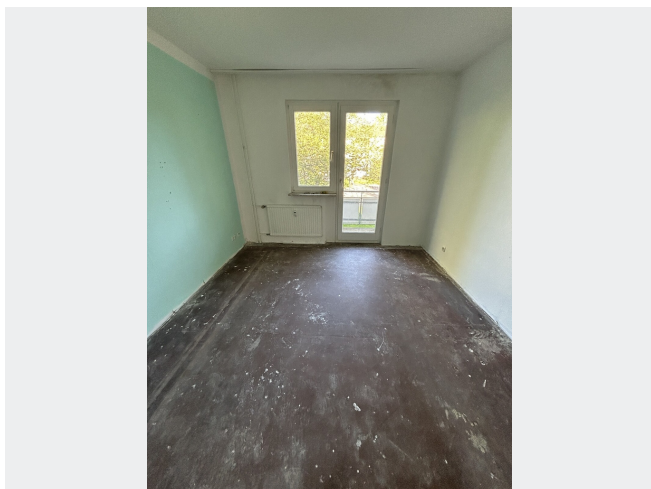


Diele



Badezimmer

BILDER

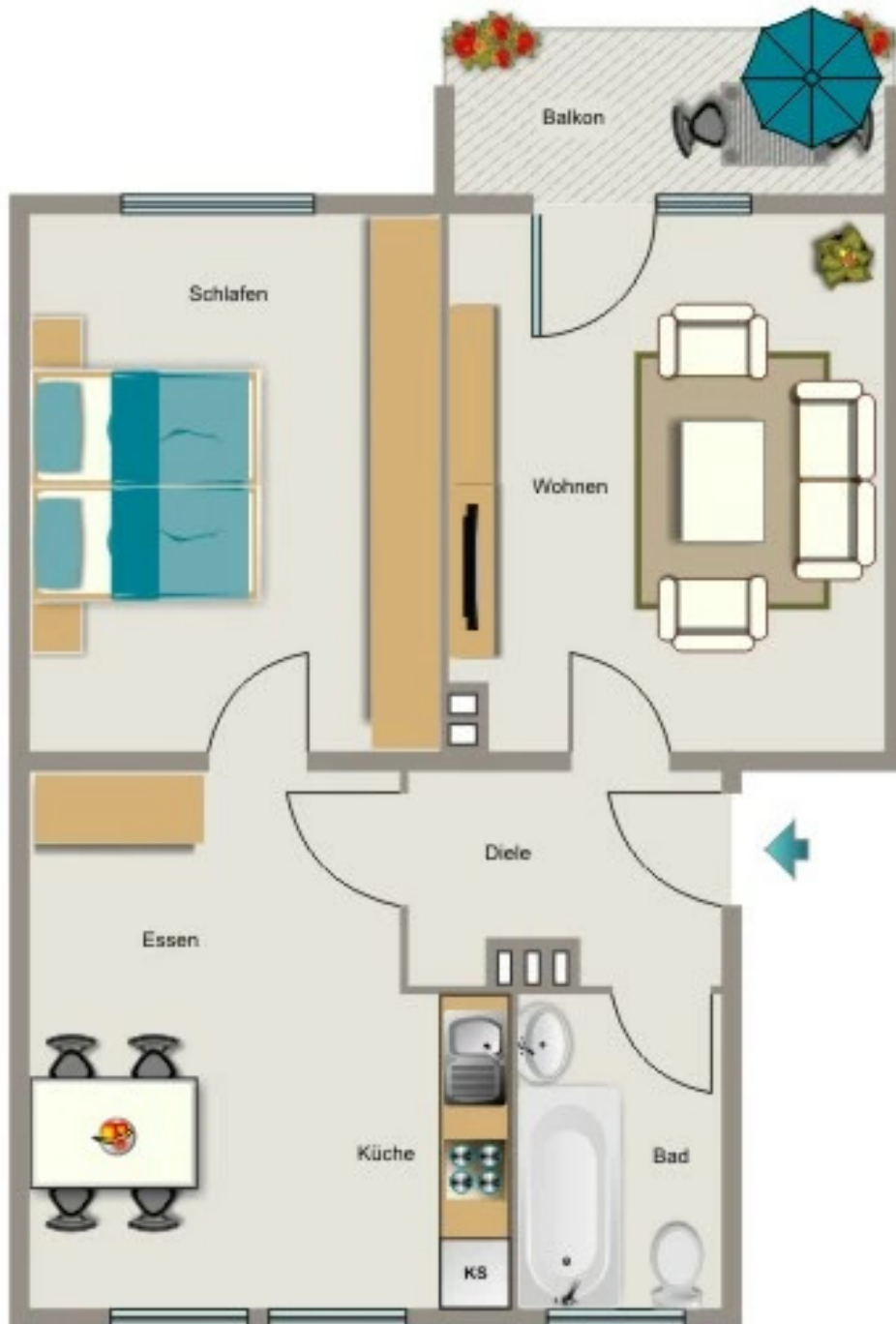


Wohnzimmer



Kontakt per Messenger!

GRUNDRISS



IN DER NÄHE

Freizeit, Kultur, Tourismus

Pizzeria Singh	122 m
Orient-Grill	267 m
Restaurant Slovenija	327 m
Don Milano	361 m
Hakim Döner Haus	529 m
... und 62 weitere	

Sonstiges

Verkaufspunkt für Brief- / Paketmarken	523 m
Tabac & Co. Inh. Tabak Lomberg	528 m
Deutsche POST Schliessfkache	717 m
GENO BANK ESSEN eG, Filiale Altenessen	745 m
Sparkasse Essen - ATM	788 m
... und 6 weitere	

Gesundheit und Soziales

Frau Christine Kappel	171 m
Kinderarztpraxis Altenessen - Kinderarzt Robert van Hal	256 m
Christine Kappel	256 m
Frau Dr. med. dent. Eugenie Stalmach	257 m
Dr. med. Khalid Massalha	358 m
... und 49 weitere	

Auto und Verkehr

Ariane Reifen	228 m
Mein Autoglaser	228 m
Motorrad Pöhler	329 m
Melissi Autovermietung	389 m
ATU Essen - Altenessen	428 m
... und 30 weitere	

Bildung

Glückaufschule	349 m
Kinder- und Familienzentrum Sonnenschein	425 m
Kath. KiTa und Familienzentrum St. Johann Baptist	468 m
Neuessener Schule	581 m
Neuessener Schule	581 m
... und 13 weitere	

Einkaufen

ALDI Nord	410 m
Die Pott Entrümppler	412 m
Syriana Brot	536 m
Bäckerei Göktas	557 m
Bäcker Peter	674 m
... und 15 weitere	