

Wohnfühlen bei VIVAWEST



IHR ANSPRECHPARTNER

Jan Robert
Johanniskirchstr. 76
45329 Essen
Telefon: 0201 36404-0

VIVAWEST Wohnen GmbH
Nordsternplatz 1
45889 Gelsenkirchen
www.vivawest.de

AUSSTATTUNG

- Badewanne
- Balkon / Terrasse
- Keller

IHR OBJEKT

Basunestraße 11
45329 Essen

Zimmer	3
Wohnfläche ca.	57 m ²
Geschoss	0 von 3
Bezugsfrei ab	01.08.2026
Kaltmiete	441,00 €
+ Nebenkosten	170,00 €
inkl. Heizkosten	96,00 €
Gesamtmiete	707,00 €
Kaution	1.323 €
Expose-Nr.	1053-62-M



ENERGIEAUSWEIS

- Energieausweistyp: Verbrauchsausweis
- Energieeffizienzklasse: E
- Heizungsart: Fernwärme
- wesentlicher Energieträger: Fernwärme

OBJEKTBE SCHREIBUNG

In der Basunestraße bieten wir Ihnen Wohnungen in einer ruhigen Wohnlage, in denen man sich wohlfühlen kann. Die durchdachten Grundrisse von 2,5 bis 4,5 Zimmer bieten nahezu sämtlichen Interessentengruppen ein passendes Zuhause - und dies in einer Hausgemeinschaft, die sich untereinander versteht. Aufgelockert wird die Siedlung durch großflächige Grünanlagen.

Nach dem Absenden des Kontaktformulars nehmen wir per E-Mail Kontakt mit Ihnen auf. Wir bitten Sie, Ihre Daten über den in der E-Mail enthaltenen Link zu vervollständigen und zu bestätigen.

Kontaktieren Sie uns auch über den Messenger WhatsApp auf Ihrem Smartphone. Schreiben Sie uns die Objekt-ID „1053-62-M“ in WhatsApp an 01515 3831499. Alternativ können Sie Ihre Wohnungsanfrage auch an unseren Chatbot VIBO auf unserer Homepage richten.

LAGE

Eine freundliche, ruhige und grüne Siedlung in Altenessen-Nord heißt Sie willkommen!

- verkehrsgünstige Lage: 2 Autominuten von der A42 entfernt und gute Anbindung an den ÖPNV (Bus, U-Bahn).
 - 10 Gehminuten zur nächstgelegenen Einkaufsmöglichkeit.
 - 15 Gehminuten zu zahlreichen Einkaufsmöglichkeiten im Allee-Center, Ärzten und Apotheken.
- in der nahen Umgebung.

Grünen stehen Ihnen der Bürgerpark an der Kuhlhoffstraße, der Rhein-Herne-Kanal, die Schürenbachhalde im Norden, der Kaiser-Wilhelm-Park in der Mitte und der Helenpark im Süden Altenessens zur Verfügung. In der Zeche Carl und dem nahe gelegenen Weltkulturerbe Zeche Zollverein mit ihren Veranstaltungshallen finden regelmäßig Kulturveranstaltungen aller Art statt. Aber auch Gastronomie- und Freizeitmöglichkeiten sind nicht weit entfernt.

WOHNUNGS AUSSTATTUNG

Die Wohnung ist aktuell noch vermietet, Besichtigungstermine werden durch die Kunden angeboten.

- Tageslichtbad mit Badewanne
- Küche
- Wohnzimmer
- Schlafzimmer
- Kinderzimmer
- Diele
- Mieterkeller

SONSTIGES

Neben attraktivem Wohnraum bieten wir Ihnen folgende Serviceleistungen:

- Persönliche Ansprechpartner in Ihrem Kundencenter vor Ort
- Reparaturservice: einfache und unkomplizierte Meldung von kleineren Schäden mit direkter Terminvereinbarung
- Schnee- und Glatteisbeseitigung
- Pflege der Außenanlagen

Unsere optionalen Zusatzleistungen:

- Multimediaanschluss: Internet, Telefonie sowie eine Vielzahl in- und ausländische Fernsehsender bei unserem Partner Vodafone
- exklusiver und dauerhaft günstiger Spezialtarif VIVAWEST Ökostrom bei unserem Partner R(H)EINPOWER

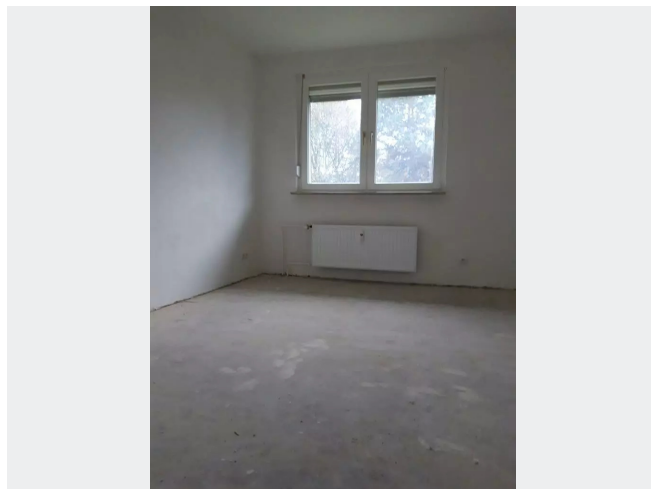
Wir verfügen über 120.000 Wohnungen in 100 Städten von der Singlewohnung bis zum geräumigen Zuhause für Familien mit unterschiedlichen Ansprüchen und in allen Lebensphasen. Sprechen Sie uns an, wir machen Ihnen ein individuelles Angebot.

Eine aufrichtige und faire Behandlung unserer Kunden und ein transparenter Vermietungsprozess sind uns wichtig. Unter www.vivawest.de/vermietungsversprechen finden Sie unser VIVAWEST Vermietungsversprechen an Sie!

BILDER



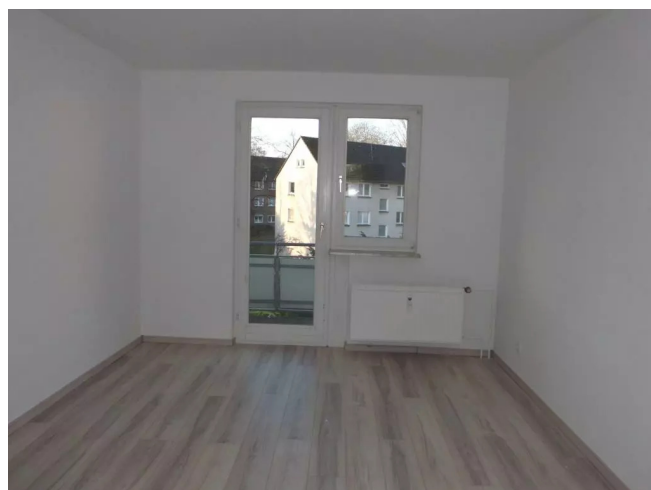
Objektansicht vorne



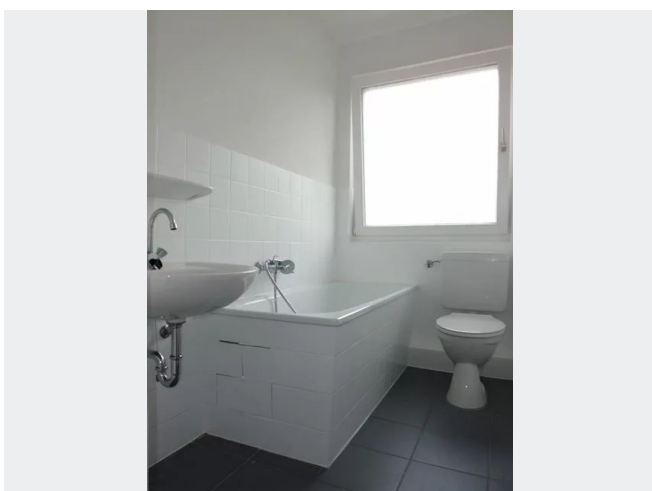
Beispiel Schlafzimmer



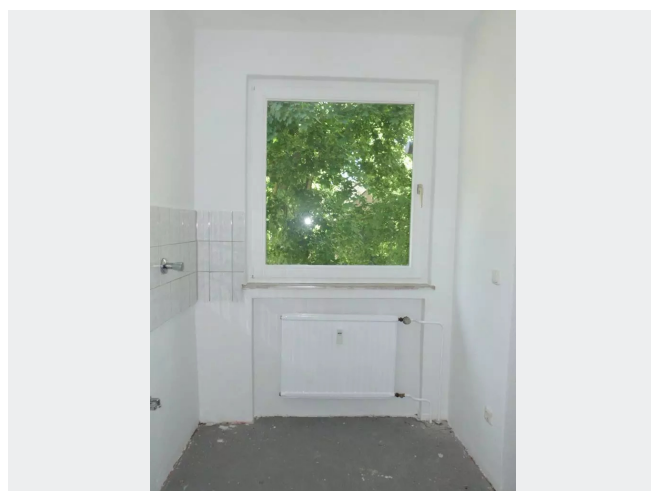
Beispiel Kinderzimmer



Beispiel Wohnzimmer



Badezimmer Beispiel



Küche Beispiel

BILDER



Kontakt per Messenger!

GRUNDRISS



IN DER NÄHE

Auto und Verkehr

Ariane Reifen	142 m
Motorrad Pöhler	236 m
Mein Autoglaser	238 m
AUTOGLAS SPEZIALIST Essen	453 m
Smartrepair Essen	466 m
... und 28 weitere	

Sonstiges

Verkaufspunkt für Brief- / Paketmarken	578 m
Tabac & Co. Inh. Tabak Lomberg	583 m
Deutsche POST Schliessfkache	813 m
GENO BANK ESSEN eG, Filiale Altenessen	841 m
Sparkasse Essen - ATM	884 m
... und 1 weitere	

Gesundheit und Soziales

Christine Kappel	160 m
Kinderarztpraxis Altenessen - Kinderarzt Robert van Hal	160 m
Frau Dr. med. dent. Eugenie Stalmach	161 m
Frau Christine Kappel	248 m
Wachtel Nita	334 m
... und 43 weitere	

Freizeit, Kultur, Tourismus

Orient-Grill	172 m
Pizzeria Singh	198 m
Restaurant Slovenija	423 m
Don Milano	457 m
Pizzeria Bella Italia	465 m
... und 49 weitere	

Bildung

Glückaufschule	363 m
Kinder- und Familienzentrum Sonnenschein	448 m
Kath. KiTa und Familienzentrum St. Johann Baptist	566 m
Stepke-KiTa Sommerwind	609 m
Kinderhaus Essen e.V.	637 m
... und 11 weitere	

Einkaufen

ALDI Nord	494 m
Syriana Brot	589 m
Bäckerei Göktas	634 m
Parkplatz Netto	679 m
Netto Marken-Discount	690 m
... und 8 weitere	