

Wohnen, wo das Herz schlägt.



IHR ANSPRECHPARTNER

Jan Robert
Johanniskirchstr. 76
45329 Essen
Telefon: 0201 36404-0

VIVAWEST Wohnen GmbH
Nordsternplatz 1
45889 Gelsenkirchen
www.vivawest.de

AUSSTATTUNG

- Badewanne
- Balkon / Terrasse
- Keller

IHR OBJEKT

Basunestraße 2
45329 Essen

Zimmer	2
Wohnfläche ca.	44 m²
Geschoss	0 von 3
Bezugsfrei ab	ab sofort

Kaltmiete	343,00 €
+ Nebenkosten	125,00 €
inkl. Heizkosten	71,00 €
Gesamtmieta	539,00 €
Kautia	1.029 €

Expose-Nr.	1053-8-M
------------	----------



ENERGIEAUSWEIS

- Energieausweistyp: Verbrauchsausweis
- Energieeffizienzklasse: E
- Heizungsart: Fernwärme
- wesentlicher Energieträger: Fernwärme

OBJEKTBESCHREIBUNG

In der Basunestraße bieten wir Ihnen Wohnungen in einer ruhigen Wohnlage, in denen man sich wohlfühlen kann.

Die durchdachten Grundrisse von 2,5 bis 4,5 Zimmer bieten nahezu sämtlichen Interessentengruppen ein passendes Zuhause - und dies in einer Hausgemeinschaft, die sich untereinander versteht.

Aufgelockert wird die Siedlung durch großflächige Grünanlagen.

Nach dem Absenden des Kontaktformulars nehmen wir per E-Mail Kontakt mit Ihnen auf. Wir bitten Sie, Ihre Daten über den in der E-Mail enthaltenen Link zu vervollständigen und zu bestätigen.

Kontaktieren Sie uns auch über den Messenger WhatsApp auf Ihrem Smartphone. Schreiben Sie uns die Objekt-ID „1053-8-M“ in WhatsApp an 01515 3831499. Alternativ können Sie Ihre Wohnungsanfrage auch an unseren Chatbot VIBO auf unserer Homepage richten.

LAGE

Eine freundliche, ruhige und grüne Siedlung in Altenessen-Nord heißt Sie willkommen!

- verkehrsgünstige Lage: 2 Autominuten von der A42 entfernt und gute Anbindung an den ÖPNV (Bus, U-Bahn).
 - 10 Gehminuten zur nächstgelegenen Einkaufsmöglichkeit.
 - 15 Gehminuten zu zahlreichen Einkaufsmöglichkeiten im Allee-Center, Ärzten und Apotheken.
- in der nahen Umgebung.

Grünen stehen Ihnen der Bürgerpark an der Kuhlhoffstraße, der Rhein-Herne-Kanal, die Schürenbachhalde im Norden, der Kaiser-Wilhelm-Park in der Mitte und der Helenpark im Süden Altenessens zur Verfügung. In der Zeche Carl und dem nahe gelegenen Weltkulturerbe Zeche Zollverein mit ihren Veranstaltungshallen finden regelmäßig Kulturveranstaltungen aller Art statt. Aber auch Gastronomie- und Freizeitmöglichkeiten sind nicht weit entfernt.

WOHNUNGS AUSSTATTUNG

- Tageslichtbad mit Badewanne
- Schlafzimmer
- Wohnzimmer
- Küche
- Mieterkeller

SONSTIGES

Neben attraktivem Wohnraum bieten wir Ihnen folgende Serviceleistungen:

- Persönliche Ansprechpartner in Ihrem Kundencenter vor Ort
- Reparaturservice: einfache und unkomplizierte Meldung von kleineren Schäden mit direkter Terminvereinbarung
- Schnee- und Glatteisbeseitigung
- Pflege der Außenanlagen

Unsere optionalen Zusatzleistungen:

- Multimediaanschluss: Internet, Telefonie sowie eine Vielzahl in- und ausländische Fernsehsender bei unserem Partner Vodafone
- exklusiver und dauerhaft günstiger Spezialtarif VIVAWEST Ökostrom bei unserem Partner R(H)EINPOWER

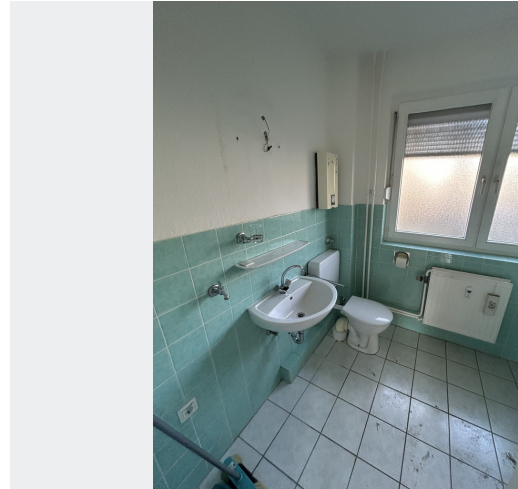
Wir verfügen über 120.000 Wohnungen in 100 Städten von der Singlewohnung bis zum geräumigen Zuhause für Familien mit unterschiedlichen Ansprüchen und in allen Lebensphasen. Sprechen Sie uns an, wir machen Ihnen ein individuelles Angebot.

Eine aufrichtige und faire Behandlung unserer Kunden und ein transparenter Vermietungsprozess sind uns wichtig. Unter www.vivawest.de/vermietungsversprechen finden Sie unser VIVAWEST Vermietungsversprechen an Sie!

BILDER



Außenansicht



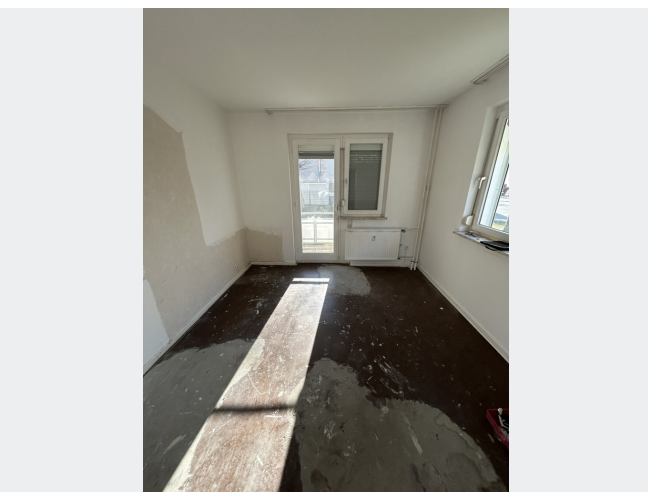
Badezimmer



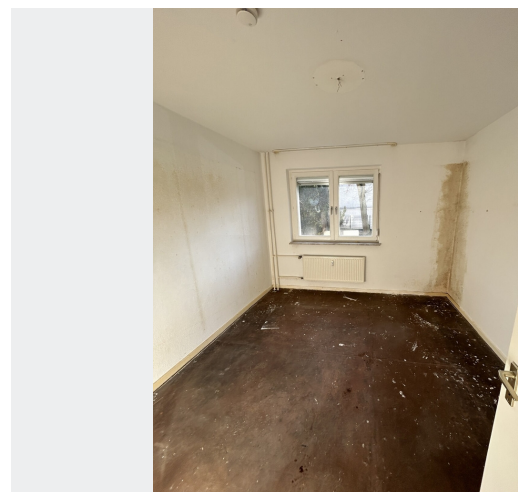
Badezimmer



Küche



Wohnzimmer



Schlafzimmer

BILDER



Kontakt per Messenger!

GRUNDRISS



IN DER NÄHE

Freizeit, Kultur, Tourismus

Pizzeria Singh	140 m
Orient-Grill	269 m
Restaurant Slovenija	336 m
Don Milano	369 m
329er Treff	475 m
... und 62 weitere	

Sonstiges

Verkaufspunkt für Brief- / Paketmarken	542 m
Tabac & Co. Inh. Tabak Lomberg	547 m
Deutsche POST Schliessfkache	725 m
GENO BANK ESSEN eG, Filiale Altenessen	754 m
Sparkasse Essen - ATM	794 m
... und 4 weitere	

Gesundheit und Soziales

Frau Christine Kappel	159 m
Christine Kappel	257 m
Kinderarztpraxis Altenessen - Kinderarzt Robert van Hal	257 m
Frau Dr. med. dent. Eugenie Stalmach	258 m
Dr. med. Khalid Massalha	363 m
... und 50 weitere	

Auto und Verkehr

Ariane Reifen	234 m
Mein Autoglaser	247 m
Motorrad Pöhler	332 m
Melissi Autovermietung	398 m
ATU Essen - Altenessen	445 m
... und 28 weitere	

Bildung

Glückaufschule	329 m
Kinder- und Familienzentrum Sonnenschein	444 m
Kath. KiTa und Familienzentrum St. Johann Baptist	473 m
Kinderhaus Essen e.V.	570 m
Neuessener Schule	599 m
... und 13 weitere	

Einkaufen

ALDI Nord	424 m
Syriana Brot	555 m
Bäckerei Göktas	573 m
Bäcker Peter	683 m
KARTAL Supermarkt GmbH	717 m
... und 14 weitere	