

## Demnächst frei! 2-Zimmer-Wohnung in Kamen Heeren-Werve



### IHR ANSPRECHPARTNER

**Niklas Pella**

Im Defdahl 10a  
44141 Dortmund  
Telefon: 0231 39693-26043

**VIVAWEST Wohnen GmbH**

Nordsternplatz 1  
45889 Gelsenkirchen  
[www.vivawest.de](http://www.vivawest.de)

### AUSSTATTUNG

- Dusche
- Balkon / Terrasse
- Keller

### IHR OBJEKT

Westfälische Straße 9  
59174 Kamen

Zimmer	2
Wohnfläche ca.	38 m²
Geschoss	1 von 2
Bezugsfrei ab	ab sofort
Kaltmiete	325,00 €
+ Nebenkosten	119,00 €
inkl. Heizkosten	63,00 €
Gesamtmieta	507,00 €
Kautia	975 €
Expose-Nr.	1073-64-M



### ENERGIEAUSWEIS

- Energieausweistyp: Verbrauchsausweis
- Energieeffizienzklasse: E
- Heizungsart: Zentralheizung
- wesentlicher Energieträger: Gas

## OBJEKTBESCHREIBUNG

Nach dem Absenden des Kontaktformulars nehmen wir per E-Mail Kontakt mit Ihnen auf. Wir bitten Sie, Ihre Daten über den in der E-Mail enthaltenen Link zu vervollständigen und zu bestätigen.

Kontaktieren Sie uns auch über den Messenger auf Ihrem Smartphone. Schreiben Sie uns die Objekt-ID „1073-64-M“ in WhatsApp an 0209 380-11000, in Telegram an VivawestWohnen, in Threema an \*VWCHAT oder in Signal an 0151 72777077. Alternativ können Sie Ihre Wohnungsanfrage auch an unseren Chatbot VIBO auf unserer Homepage richten.

## WOHNUNGS AUSSTATTUNG

- Balkon
- Dusche, Fenster im Bad
- Rollläden
- Rauchwarnmelder
- Kellerraum
- Zentralheizung Gas
- Multimediaanschluss

## LAGE

Unsere gepflegten Wohnhäuser finden Sie im Zentrum von Heeren-Werve fußläufig zum Marktplatz. Umgeben von großzügigen Grünflächen lässt es sich herrlich leben. Das Waldgebiet Heerener Holz und die um den Stadtteil verstreuten Felder laden zu idyllischen Spaziergängen ein.

In die Stadtmitte von Kamen sind es ca. 10 Fahrminuten. Die ÖPNV-Haltestelle „Pröbstingstraße (Ecke Westfälische Straße) ist wenige Gehminuten entfernt. Mit der Buslinie C23 gelangen Sie direkt zum Busbahnhof. Sie erreichen dort alle weiteren Buslinien und somit alle Stadtteile und die angrenzenden Gemeinden. Mit der Regio-Buslinie R53 und R92 gelangen Sie ausserdem direkt nach Unna bzw. nach Bönen. Mit der Bahn kommen Sie vom Hauptbahnhof aus an alle Nah- und Fernziele.

Zur BAB 2 (Bönen) oder BAB 1 (Kamen-Zentrum) sind es jeweils ca. 7 Minuten.

## SONSTIGES

Neben attraktivem Wohnraum bieten wir Ihnen folgende Serviceleistungen:

- Persönliche Ansprechpartner vor Ort
- Reparaturservice: einfache und unkomplizierte Meldung von kleineren Schäden mit direkter Terminvereinbarung
- Schnee- und Glatteisbeseitigung
- Pflege der Außenanlagen

Unsere optionalen Zusatzleistungen:

- Multimediaanschluss: Internet, Telefonie sowie eine Vielzahl in- und ausländische Fernsehsender bei unserem Partner Vodafone
- exklusiver und dauerhaft günstiger Spezialtarif VIVAWEST Ökostrom bei unserem Partner R(H)EINPOWER

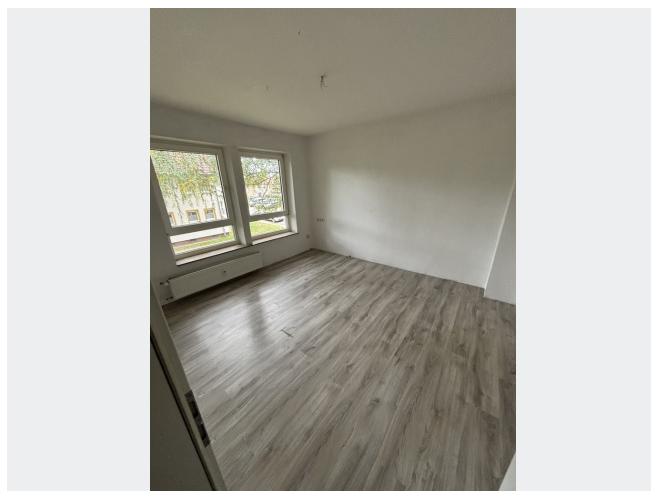
Wir verfügen über 120.000 Wohnungen in 100 Städten von der Singlewohnung bis zum geräumigen Zuhause für Familien mit unterschiedlichen Ansprüchen und in allen Lebensphasen. Sprechen Sie uns an, wir machen Ihnen ein individuelles Angebot.

Eine aufrichtige und faire Behandlung unserer Kunden und ein transparenter Vermietungsprozess sind uns wichtig. Unter [www.vivawest.de/vermietungsversprechen](http://www.vivawest.de/vermietungsversprechen) finden Sie unser VIVAWEST Vermietungsversprechen an Sie!

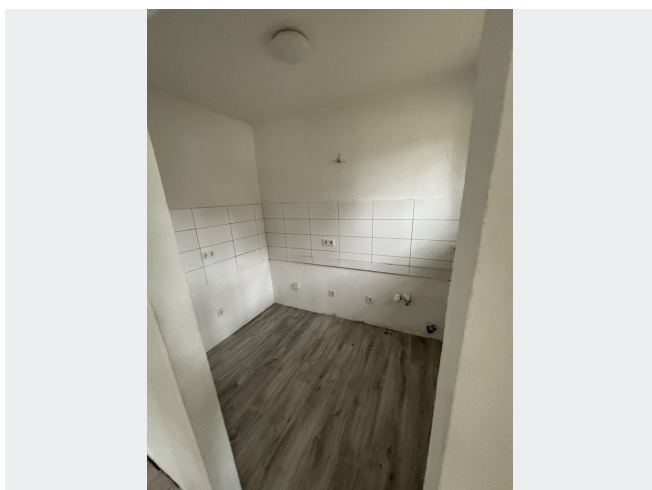
## BILDER



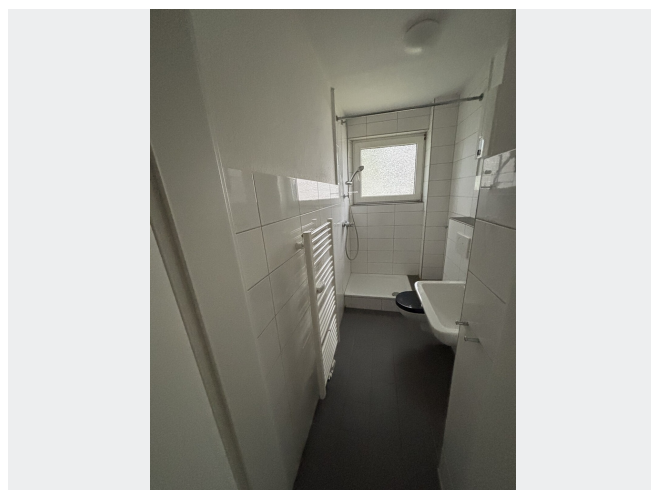
Vorderansicht



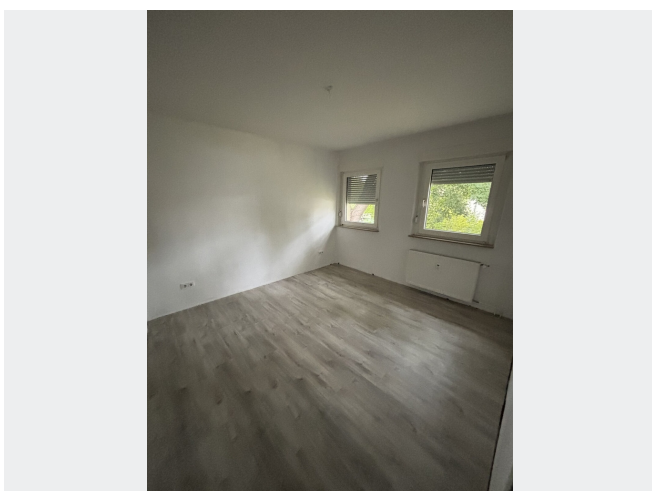
Wohnzimmer



Küche



Badezimmer



Schlafzimmer



Kontakt per Messenger!

## GRUNDRISS



## IN DER NÄHE

### Gesundheit und Soziales

Dr. Julia Schmid	89 m
Zahnarztpraxis Dr. Anete Liepina-Busch	231 m
Talik Matthias Facharzt für Frauenheilkunde und Geburtshilfe	239 m
Herr Richard Bysiec	239 m
Dental Practice Ewa Maria Roll	239 m
... und 11 weitere	

### Sonstiges

Geldautomat Dortmunder Volksbank eG	411 m
Deutsche Post Filiale 506	411 m
Sparkasse UnnaKamen - Geldautomat	469 m

### Freizeit, Kultur, Tourismus

Akropolis Grill	133 m
Bürgerhaus Heeren-Werve	287 m
Pizzeria Pinocchio - Kamen	346 m
Pizzeria Pinocchio - Kamen	346 m
Nicky's Pub	375 m
... und 8 weitere	

### Bildung

Villa Lach und Krach	186 m
Volkshochschule Kamen-Bönen	271 m
Astrid-Lindgren-Schule	290 m
Astrid-Lindgren-Schule	290 m
Kath. Kita Herz Jesu	580 m
... und 2 weitere	

### Auto und Verkehr

Arne Frischmuth Kfz-Werkstatt	288 m
GT Transporter Verleih	346 m
Reifenservice Schenkman	764 m
Volkswagen Vertriebsbetreuungs GmbH	826 m
Autopolster Bauer	867 m
... und 4 weitere	

### Einkaufen

Schloss Heeren Veranstaltungsort by Stolzenhoff Catering in Kamen	406 m
Das ist Kamen	412 m
Bäcker Hosselmann - Kamen Heeren	417 m
Landbäckerei Braune	470 m
Netto Marken-Discount	496 m
... und 2 weitere	