

Wohnen, wo das Herz schlägt - in grüner Umgebung.



IHR ANSPRECHPARTNER

Niklas Pella
Im Defdahl 10a
44141 Dortmund
Telefon: 0231 39693-0

VIVAWEST Wohnen GmbH
Nordsternplatz 1
45889 Gelsenkirchen
www.vivawest.de

AUSSTATTUNG

- Dusche
- Keller

IHR OBJEKT

Märkische Straße 41
59174 Kamen

Zimmer	2
Wohnfläche ca.	39 m ²
Geschoss	1 von 2
Bezugsfrei ab	ab sofort
Kaltmiete	345,00 €
+ Nebenkosten	117,00 €
inkl. Heizkosten	56,00 €
Gesamtmiete	518,00 €
Kaution	1.035 €
Expose-Nr.	1074-19-M



ENERGIEAUSWEIS

- Energieausweistyp: Verbrauchsausweis
- Energieeffizienzklasse: E
- Heizungsart: Zentralheizung
- wesentlicher Energieträger: Gas

OBJEKTBE SCHREIBUNG

Unsere schöne 2-Zimmer-Wohnung freut sich auf neue Nutzer. Nach langjähriger Vermietung benötigte die Wohnung eine Verjüngungskur. Neben der Elektrik wurde aktuell vor allem das Badezimmer saniert.

Die Wand- und Bodenflächen wurden überarbeitet und für Ihre eigene Gestaltung vorbereitet.

Zur Wohnung gehören zudem zwei Kellerräume und die Gemeinschaftswaschküche.

- gepflegte Mehrfamilienhäuser in zentraler Lage in Kamen-Heeren-Werve
- schöne Grundrisse für Singles, Paare und kleine Familien
- fußläufig zum Marktplatz

Nach dem Absenden des Kontaktformulars nehmen wir per E-Mail Kontakt mit Ihnen auf. Wir bitten Sie, Ihre Daten über den in der E-Mail enthaltenen Link zu vervollständigen und zu bestätigen.

Kontaktieren Sie uns auch über den Messenger WhatsApp auf Ihrem Smartphone. Schreiben Sie uns die Objekt-ID „1074-19-M“ in WhatsApp an 01515 3831499. Alternativ können Sie Ihre Wohnungsanfrage auch an unseren Chatbot VIBO auf unserer Homepage richten.

LAGE

Unsere gepflegten Wohnhäuser finden Sie im Zentrum von Heeren-Werve fußläufig zum Marktplatz. Umgeben von großzügigen Grünflächen lässt es sich herrlich leben. Das Waldgebiet Heerener Holz und die um den Stadtteil verstreuten Felder laden zu idyllischen Spaziergängen ein.

In die Stadtmitte von Kamen sind es ca. 10 Fahrminuten. Die ÖPNV-Haltestelle „Pröbstingstraße (Ecke Westfälische Straße) ist wenige Gehminuten entfernt. Mit der Buslinie C23 gelangen Sie direkt zum Busbahnhof. Sie erreichen dort alle weiteren Buslinien und somit alle Stadtteile und die angrenzenden Gemeinden. Mit der Regio-Buslinie R53 und R92 gelangen Sie ausserdem direkt nach Unna bzw. nach Bönen. Mit der Bahn kommen Sie vom Hauptbahnhof aus an alle Nah- und Fernziele.

Zur BAB 2 (Bönen) oder BAB 1 (Kamen-Zentrum) sind es jeweils ca. 7 Minuten.

WOHNUNGS AUSSTATTUNG

Wohnraum, Schlafraum
separate Küche
Tageslichtbad
2 Kellerräume, Waschküche

SONSTIGES

Neben attraktivem Wohnraum bieten wir Ihnen folgende Serviceleistungen:

- Persönliche Ansprechpartner vor Ort
- Reparaturservice: einfache und unkomplizierte Meldung von kleineren Schäden mit direkter Terminvereinbarung
- Schnee- und Glatteisbeseitigung
- Pflege der Außenanlagen

Unsere optionalen Zusatzleistungen:

- Multimediaanschluss: Internet, Telefonie sowie eine Vielzahl in- und ausländische Fernsehsender bei unserem Partner Vodafone
- exklusiver und dauerhaft günstiger Spezialtarif VIVAWEST Ökostrom bei unserem Partner R(H)EINPOWER

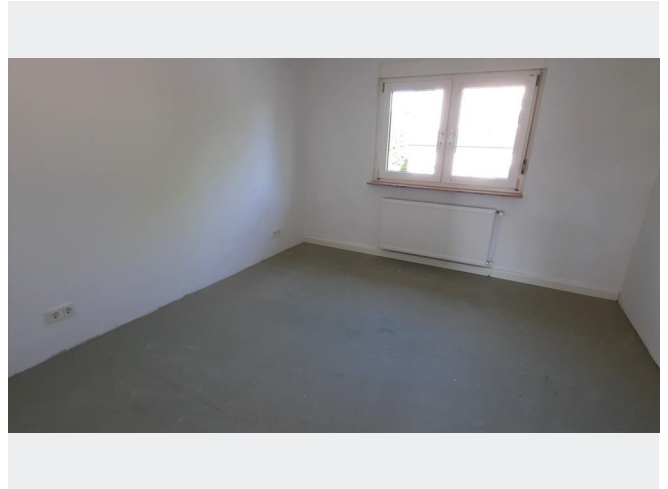
Wir verfügen über 120.000 Wohnungen in 100 Städten von der Singlewohnung bis zum geräumigen Zuhause für Familien mit unterschiedlichen Ansprüchen und in allen Lebensphasen. Sprechen Sie uns an, wir machen Ihnen ein individuelles Angebot.

Eine aufrichtige und faire Behandlung unserer Kunden und ein transparenter Vermietungsprozess sind uns wichtig. Unter www.vivawest.de/vermietungsversprechen finden Sie unser VIVAWEST Vermietungsversprechen an Sie!

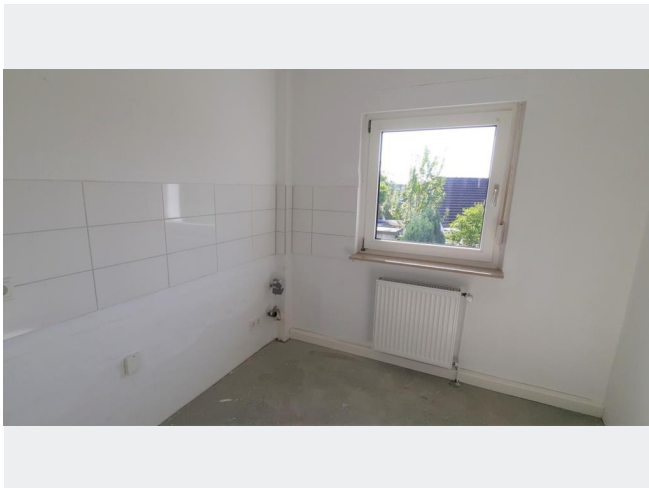
BILDER



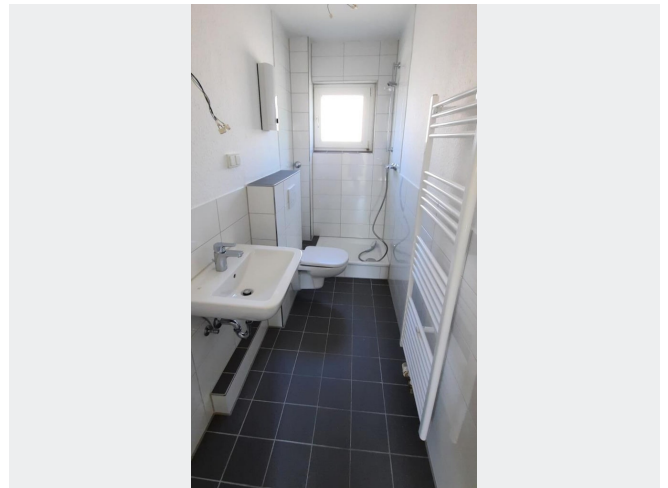
Außenansicht



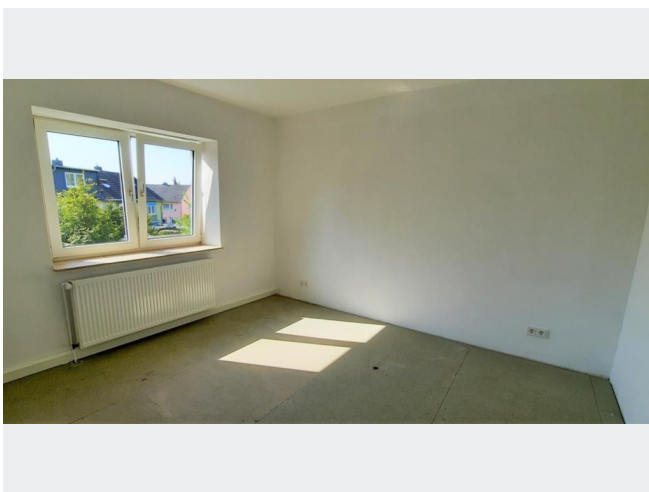
Schlafzimmer Beispielbild



Küche Beispielbild



Badezimmer Beispielbild



Wohnzimmer Beispielbild



Kontakt per Messenger!

GRUNDRISS



IN DER NÄHE

Freizeit, Kultur, Tourismus

Pizzeria Pinocchio - Kamen	72 m
Pizzeria Pinocchio - Kamen	72 m
Akropolis Grill	366 m
Bücherschrank	386 m
Kostas Grill	436 m
... und 15 weitere	

Auto und Verkehr

Volkswagen Vertriebsbetreuungs GmbH	455 m
GT Transporter Verleih	470 m
Reifenservice Schenkmann	628 m
Arne Frischmuth Kfz-Werkstatt	630 m
Harley-Davidson PFEIFFER	684 m
... und 12 weitere	

Bildung

Astrid-Lindgren-Schule	293 m
Astrid-Lindgren-Schule	293 m
Kath. Kita Herz Jesu	376 m
Die Heerifanten Tagesmutter Kindertagespflege	423 m
Villa Lach und Krach	457 m

Sonstiges

Sparkasse UnnaKamen - Geldautomat	303 m
Deutsche Post Filiale 506	335 m
Geldautomat Dortmunder Volksbank eG	344 m

Einkaufen

Das ist Kamen	333 m
Bäcker Hosselmann - Kamen Heeren	349 m
Bäcker Beckmann GmbH	407 m
EDEKA Kiwall & Schürmann	407 m
Landbäckerei Braune	575 m
... und 3 weitere	

Gesundheit und Soziales

Dr. Julia Schmid	382 m
Fußpflege Praxis Perdok	443 m
Frau Dr. Jasmin El-Chami	450 m
Podologie Bierschenk	456 m
Barbara Apotheke	456 m
... und 12 weitere	