

Erstaunlich gut wohnen! VIVAWEST lässt Ihnen die Wahl.



IHR ANSPRECHPARTNER

Niklas Pella

Im Defdahl 10a
44141 Dortmund
Telefon: 0231 39693-26043

VIVAWEST Wohnen GmbH

Nordsternplatz 1
45889 Gelsenkirchen
www.vivawest.de

AUSSTATTUNG

- Dusche
- Keller

IHR OBJEKT

Märkische Straße 51
59174 Kamen

Zimmer	2
Wohnfläche ca.	46 m ²
Geschoss	1 von 2
Bezugsfrei ab	ab sofort

Kaltmiete	402,00 €
+ Nebenkosten	158,00 €
inkl. Heizkosten	62,00 €
Gesamtmiete	622,00 €
Kaution	1.206 €

Expose-Nr. 1074-36-M



ENERGIEAUSWEIS

- Energieausweistyp: Verbrauchsausweis
- Energieeffizienzklasse: E
- Heizungsart: Zentralheizung
- wesentlicher Energieträger: Gas

OBJEKTBE SCHREIBUNG

In unserer eigentlich 3-Zimmer-Wohnung wurde durch die Vormieter ein Wanddurch zwischen Wohnzimmer und Kinderzimmer vorgenommen, so dass nun ein großer Wohn-/Essbereich entstanden ist.

Zur Wohnung gehören zudem zwei Kellerräume und die Gemeinschaftswaschküche.

Nach dem Absenden des Kontaktformulars nehmen wir per E-Mail Kontakt mit Ihnen auf. Wir bitten Sie, Ihre Daten über den in der E-Mail enthaltenen Link zu vervollständigen und zu bestätigen.

Kontaktieren Sie uns auch über den Messenger WhatsApp auf Ihrem Smartphone. Schreiben Sie uns die Objekt-ID „1074-36-M“ in WhatsApp an 01515 3831499. Alternativ können Sie Ihre Wohnungsanfrage auch an unseren Chatbot VIBO auf unserer Homepage richten.

LAGE

Unsere gepflegten Wohnhäuser finden Sie im Zentrum von Heeren-Werve fußläufig zum Marktplatz. Umgeben von großzügigen Grünflächen lässt es sich herrlich leben. Das Waldgebiet Heerener Holz und die um den Stadtteil verstreuten Felder laden zu idyllischen Spaziergängen ein.

In die Stadtmitte von Kamen sind es ca. 10 Fahrminuten. Die ÖPNV-Haltestelle „Pröbstingstraße (Ecke Westfälische Straße) ist wenige Gehminuten entfernt. Mit der Buslinie C23 gelangen Sie direkt zum Busbahnhof. Sie erreichen dort alle weiteren Buslinien und somit alle Stadtteile und die angrenzenden Gemeinden. Mit der Regio-Buslinie R53 und R92 gelangen Sie ausserdem direkt nach Unna bzw. nach Bönen. Mit der Bahn kommen Sie vom Hauptbahnhof aus an alle Nah- und Fernziele.

Zur BAB 2 (Bönen)oder BAB 1 (Kamen-Zentrum) sind es jeweils ca. 7 Minuten.

WOHNUNGS AUSSTATTUNG

Wohnraum mit Durchbruch zum Esszimmer (ehem. Kinderzimmer)
Schlafraum
separate Küche
Tageslichtbad
2 Kellerräume, Waschküche

SONSTIGES

Neben attraktivem Wohnraum bieten wir Ihnen folgende Serviceleistungen:

- Persönliche Ansprechpartner vor Ort
- Reparaturservice: einfache und unkomplizierte Meldung von kleineren Schäden mit direkter Terminvereinbarung
- Schnee- und Glatteisbeseitigung
- Pflege der Außenanlagen

Unsere optionalen Zusatzleistungen:

- Multimediaanschluss: Internet, Telefonie sowie eine Vielzahl in- und ausländische Fernsehsender bei unserem Partner Vodafone
- exklusiver und dauerhaft günstiger Spezialtarif VIVAWEST Ökostrom bei unserem Partner R(H)EINPOWER

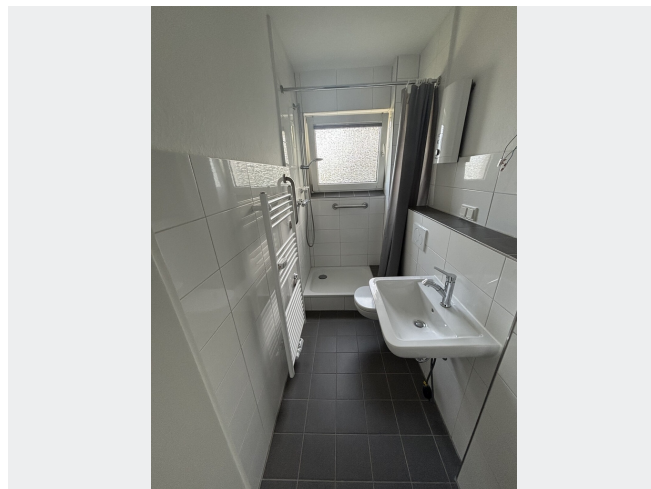
Wir verfügen über 120.000 Wohnungen in 100 Städten von der Singlewohnung bis zum geräumigen Zuhause für Familien mit unterschiedlichen Ansprüchen und in allen Lebensphasen. Sprechen Sie uns an, wir machen Ihnen ein individuelles Angebot.

Eine aufrichtige und faire Behandlung unserer Kunden und ein transparenter Vermietungsprozess sind uns wichtig. Unter www.vivawest.de/vermietungsversprechen finden Sie unser VIVAWEST Vermietungsversprechen an Sie!

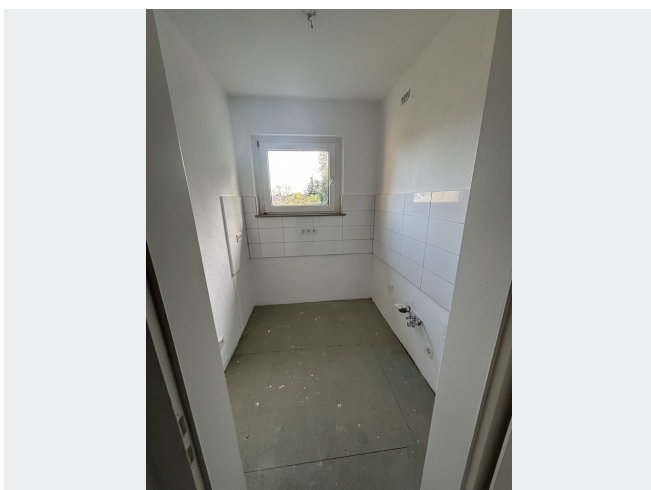
BILDER



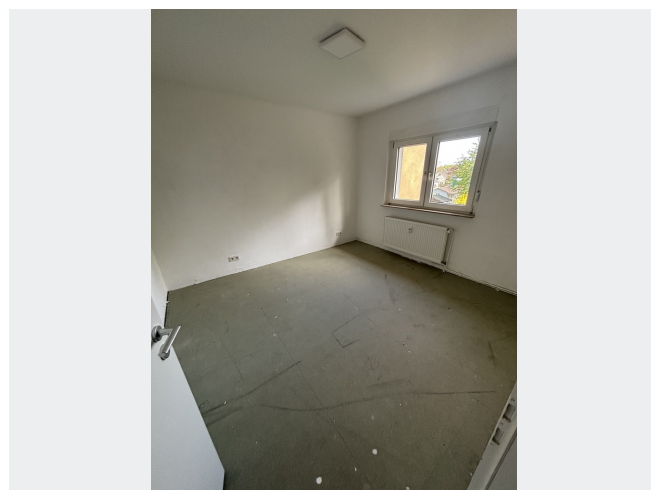
Außenansicht



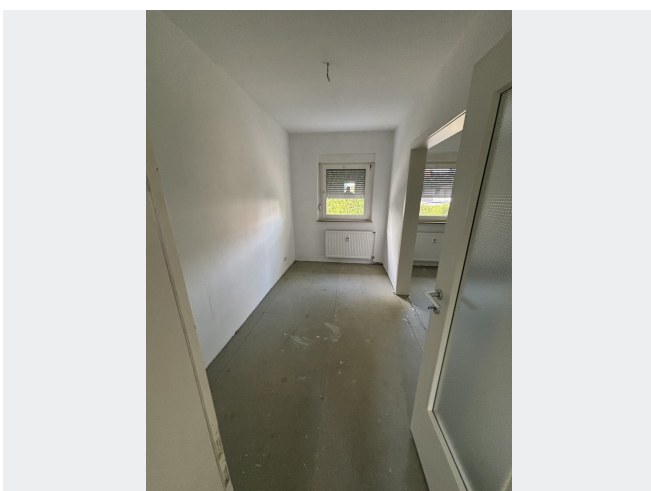
Badezimmer



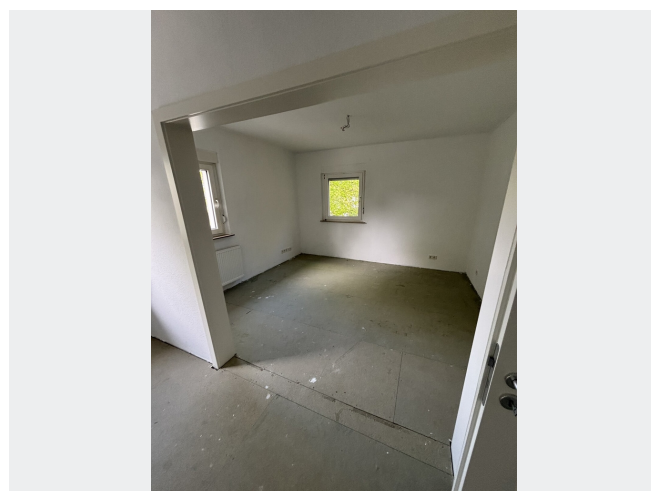
Küche



Schlafzimmer



Essbereich



Wohnzimmer

BILDER



Kontakt per Messenger!

GRUNDRISS



IN DER NÄHE

Freizeit, Kultur, Tourismus

Pizzeria Pinocchio - Kamen	142 m
Pizzeria Pinocchio - Kamen	142 m
Akropolis Grill	362 m
Baumeister Friedrich Restaurant-Pension Haus Baumeister	384 m
bürger für bürger	412 m
... und 23 weitere	

Auto und Verkehr

Volkswagen Vertriebsbetreuungs GmbH	472 m
Harley-Davidson PFEIFFER	612 m
Autopolster Bauer	617 m
Autohaus Heinrich Jankowiak	659 m
KFZ Meisterwerkstatt Enbrecht	659 m
... und 10 weitere	

Sonstiges

Sparkasse UnnaKamen - Geldautomat	233 m
Deutsche Post Filiale 506	407 m
Geldautomat Dortmunder Volksbank eG	419 m

Gesundheit und Soziales

Dr.med. Iris Iluna Linke Fachärztin f. Allgemeinmedizin	341 m
Thomas Traunecker	414 m
Dr. Julia Schmid	418 m
Frau Dr. med. dent. Julia Schmid	418 m
Hausarztpraxis Heeren	425 m
... und 13 weitere	

Bildung

Astrid-Lindgren-Schule	358 m
Astrid-Lindgren-Schule	358 m
Kath. Kita Herz Jesu	445 m
Villa Lach und Krach	447 m
Volkshochschule Kamen-Bönen	452 m
... und 2 weitere	

Einkaufen

Das ist Kamen	406 m
Bäcker Hosselmann - Kamen Heeren	421 m
EDEKA Kiwall & Schürmann	461 m
Bäcker Beckmann GmbH	461 m
Landbäckerei Braune	527 m
... und 3 weitere	