

Bei VIVAWEST die Sonnenstrahlen auf dem eigenen Balkon genießen.



IHR ANSPRECHPARTNER

Julia Brüggemann

Knappschaftsstr. 3

45886 Gelsenkirchen

Telefon: 0209 17003-28547

VIVAWEST Wohnen GmbH

Nordsternplatz 1

45889 Gelsenkirchen

www.vivawest.de

AUSSTATTUNG

- Balkon / Terrasse
- Keller

IHR OBJEKT

Aldenhofstraße 19

45883 Gelsenkirchen

Zimmer 2

Wohnfläche ca. 50 m²

Geschoss 1 von 2

Bezugsfrei ab ab sofort

Kaltmiete 319,96 €

+ Nebenkosten 139,00 €

inkl. Heizkosten 50,00 €

Gesamtmiete 508,96 €

Kaution 960 €

Expose-Nr. 10806-9-M



ENERGIEAUSWEIS

- Energieausweistyp: Bedarfsausweis
- Energieeffizienzklasse: C
- Heizungsart: Zentralheizung
- wesentlicher Energieträger: Gas
- Endenergiebedarf: kWh/(m²*a)

OBJEKTBESCHREIBUNG

Dieses modernisierte Mehrfamilienhaus befindet sich in einer familienfreundlichen Wohnsiedlung in Gelsenkirchen Feldmark. Zwischen den Gebäuden befinden sich große Grünflächen, die ein wenig Natur in das Stadtleben bringen. Die Wohnung selbst wird vor Einzug modernisiert.

Nach dem Absenden des Kontaktformulars nehmen wir per E-Mail Kontakt mit Ihnen auf. Wir bitten Sie, Ihre Daten über den in der E-Mail enthaltenen Link zu vervollständigen und zu bestätigen.

Kontaktieren Sie uns auch über den Messenger WhatsApp auf Ihrem Smartphone. Schreiben Sie uns die Objekt-ID „10806-9-M“ in WhatsApp an 01515 3831499. Alternativ können Sie Ihre Wohnungsanfrage auch an unseren Chatbot VIBO auf unserer Homepage richten.

LAGE

Die Aldenhofstr. befindet sich zentral in der familienfreundlichen Aldenhofsiedlung im Stadtteil Gelsenkirchen-Feldmark nahe des Buga- Geländes. Die A42 ist nach wenigen Fahrminuten zu erreichen und auch diverse Haltestellen befindet sich in direkter Nähe.

Vielfältige Einkaufsmöglichkeiten sind in unmittelbarer Nähe vorhanden. Von Ihrer Wohnung aus können Sie zu Fuß und somit ganz bequem Einrichtungen des täglichen Bedarfs erreichen.

WOHNUNGS AUSSTATTUNG

Die Wohnung mit praktischem Grundriss verfügt über

- ein helles Wohnzimmer, mit Zugang zum Balkon
- ein geräumiges Schlafzimmer
- eine einladende Diele
- in en Wohnraum subtil integrierte Abstellkammern
- weitere Abstellmöglichkeiten Kellerraum

SONSTIGES

Neben attraktivem Wohnraum bieten wir Ihnen folgende Serviceleistungen:

- Persönliche Ansprechpartner in Ihrem Kundencenter vor Ort
- Reparaturservice: einfache und unkomplizierte Meldung von kleineren Schäden mit direkter Terminvereinbarung
- Schnee- und Glatteisbeseitigung
- Pflege der Außenanlagen

Unsere optionalen Zusatzleistungen:

- Multimediaanschluss: Internet, Telefonie sowie eine Vielzahl in- und ausländische Fernsehsender bei unserem Partner Vodafone
- exklusiver und dauerhaft günstiger Spezialtarif VIVAWEST Ökostrom bei unserem Partner R(H)EINPOWER

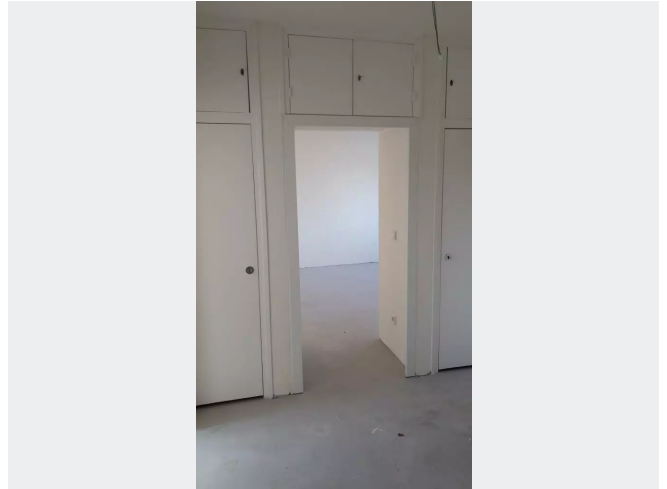
Wir verfügen über 120.000 Wohnungen in 100 Städten von der Singlewohnung bis zum geräumigen Zuhause für Familien mit unterschiedlichen Ansprüchen und in allen Lebensphasen. Sprechen Sie uns an, wir machen Ihnen ein individuelles Angebot.

Eine aufrichtige und faire Behandlung unserer Kunden und ein transparenter Vermietungsprozess sind uns wichtig. Unter www.vivawest.de/vermietungsversprechen finden Sie unser VIVAWEST Vermietungsversprechen an Sie!

BILDER



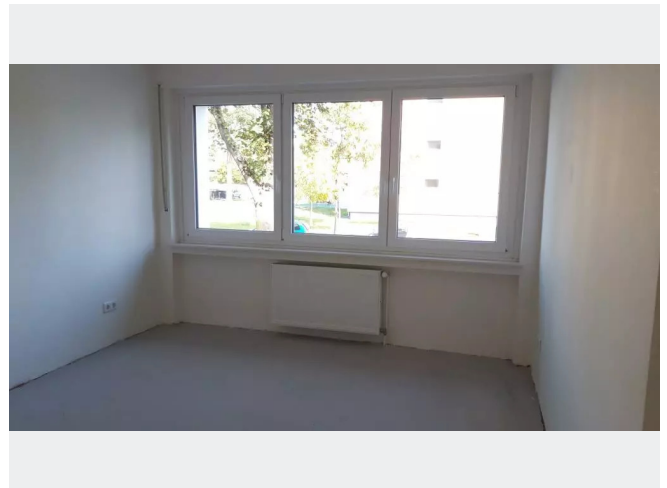
Außenansicht



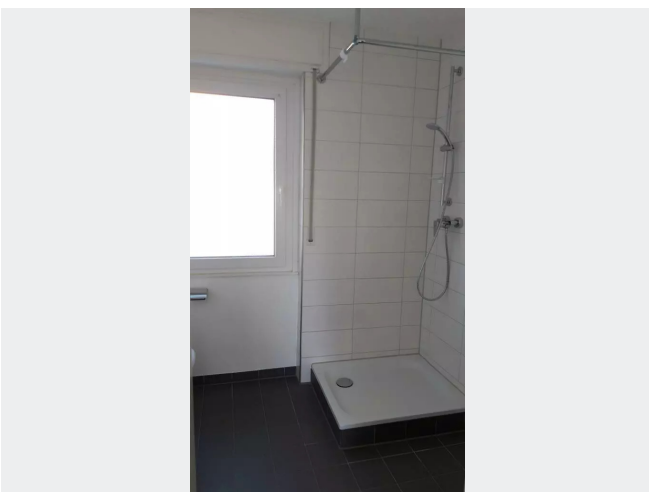
Diele/Flur mit Einbauschränken



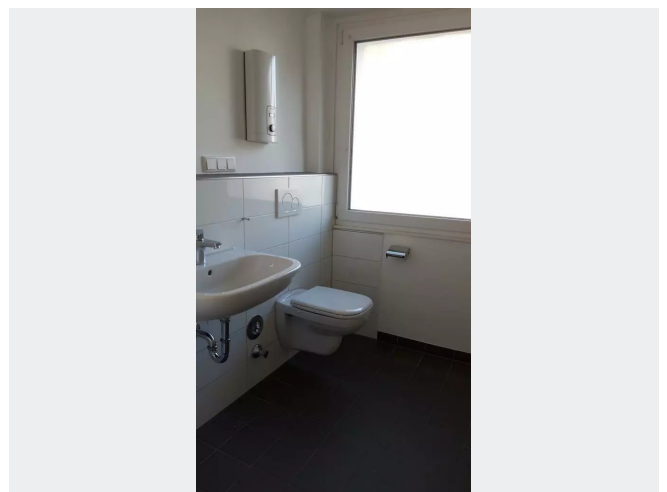
Wohnküche Beispielhaft



Schlafzimmer

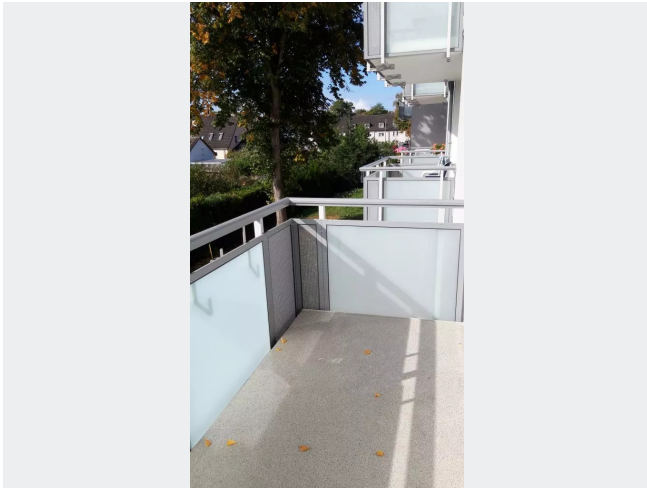


Tageslicht-Duschbad



Tageslicht-Duschbad

BILDER



Balkon



Kontakt per Messenger!

GRUNDRISS



IN DER NÄHE

Auto und Verkehr

Rem Kfz-Service	171 m
Karosserie Haneke GmbH	424 m
HS-Aautopflege	567 m
KFZ Kwiatkowski GmbH	587 m
Respect - Wartung Omnibus / LKW / PKW Werkstatt und Respect - Tours	
Omnibusbetrieb	606 m
... und 21 weitere	

Sonstiges

Sparkasse Gelsenkirchen - ATM	803 m
Shell	961 m
Deutsche Post Filiale 667	980 m

Einkaufen

Netto Marken-Discount	299 m
Lidl	442 m
REWE	625 m
MALZERS Backstube	639 m
Wilhelm Beukenberg e.K.	684 m
... und 9 weitere	

Freizeit, Kultur, Tourismus

Café Barock Gelsenkirchen	332 m
Café Barock Gelsenkirchen	332 m
Königschänke	359 m
Königschänke	359 m
L ´ Antico Borgo - Gelsenkirchen	369 m
... und 30 weitere	

Gesundheit und Soziales

Hausarztpraxis Christiane Torabi, Fachärztin für Allgemeinmedizin	338 m
Frau Dr. (YU) Blanka Pavlovski-Vidakovic	389 m
Klopsi's Fettabsaugung	583 m
Frau Christiane Riedel	635 m
Ruhrdent Zahnarztpraxis Gelsenkirchen	684 m
... und 13 weitere	

Bildung

Kirche die Schule ist direkt gegenüber	469 m
Kirche die Schule ist direkt gegenüber	469 m
Don-Bosco-Schule, Kath. Grundschule	469 m
Don-Bosco-Schule, Kath. Grundschule	469 m
Evangelische Martin-Luther-Grundschule	469 m
... und 7 weitere	