

Wohnen, wo das Herz schlägt.



IHR ANSPRECHPARTNER

Jan Robert

Johanniskirchstr. 76
45329 Essen
Telefon: 0201 36404-0

VIVAWEST Wohnen GmbH

Nordsternplatz 1
45889 Gelsenkirchen
www.vivawest.de

AUSSTATTUNG

- Aufzug
- Dusche
- Balkon / Terrasse
- rollstuhl-geeignet

IHR OBJEKT

Schürenfeld 26
45329 Essen

| | |
|------------------|-------------|
| Zimmer | 2 |
| Wohnfläche ca. | 58 m² |
| Geschoss | 1 von 4 |
| Bezugsfrei ab | 01.02.2026 |
| Kaltmiete | 599,00 € |
| + Nebenkosten | 193,00 € |
| inkl. Heizkosten | 38,00 € |
| Gesamtmieter | 830,00 € |
| Kaution | 1.797 € |
| Expose-Nr. | 110111-73-M |



ENERGIEAUSWEIS

- Energieausweistyp: Bedarfsausweis
- Energieeffizienzklasse: B
- Heizungsart: Fernwärme
- wesentlicher Energieträger: Fernwärme
- Endenergiebedarf: kWh/(m²*a)

OBJEKTBESCHREIBUNG

Die Wohneinheiten mit moderner und barrierearmer Ausstattung bieten viel Komfort und Lebensqualität:

- 54 frei finanzierte Wohnungen
- 1,5- bis 4,5-Zimmerwohnungen variierend von 45m² bis 115m²
- klar strukturierte Grundrisse

Sowohl Senioren, Singles als auch Paare aller Altersgruppen sind angesprochen.

Nach dem Absenden des Kontaktformulars nehmen wir per E-Mail Kontakt mit Ihnen auf. Wir bitten Sie, Ihre Daten über den in der E-Mail enthaltenen Link zu vervollständigen und zu bestätigen.

Kontaktieren Sie uns auch über den Messenger auf Ihrem Smartphone. Schreiben Sie uns die Objekt-ID „110111-73-M“ in WhatsApp an 0209 380-11000, in Telegram an VivawestWohnen, in Threema an *VWCHAT oder in Signal an 0151 72777077. Alternativ können Sie Ihre Wohnungsanfrage auch an unseren Chatbot VIBO auf unserer Homepage richten.

LAGE

- Die Lage überzeugt durch viel Grün im unmittelbaren Umfeld
- Das nahegelegene Allee-Center in Altenessen bietet zahlreiche Einkaufsmöglichkeiten
- Das nahegelegene UNESCO-Weltkulturerbe „Zeche Zollverein“ bietet zudem Abwechslung
- Kindergärten sowie Grund- und weiterführende Schulen befinden sich in näherer Umgebung
- Im direkten Umfeld sind Einrichtungen zur Deckung des täglichen Bedarfs (Supermärkte, Ärzte, Apotheken) ausreichend vorhanden
- Der Anschluss an die angrenzenden und weiter entfernten Regionen ist durch die direkte Anbindung an die A42 gegeben
- Gute Anbindung an das innerörtliche ÖPNV-Netz
- Die Essener Innenstadt sowie der Altenessener Bahnhof sind in wenigen Minuten mit dem Auto oder den öffentlichen Verkehrsmitteln erreichbar

WOHNUNGS AUSSTATTUNG

Die Wohnung ist aktuell noch vermietet, Besichtigungstermine werden durch die Kunden angeboten.

- Übernahme der Einbauküche von den Vormietern ist möglich
- barrierearme Ausstattung
- moderne Design-Vinyl-Böden
- stufenloser Zugang zu allen Wohnungen durch vorhandene Aufzüge
- Wände und Decken sind bereits mit Raufaser tapeziert und weiß gestrichen
- elektrische Rolläden
- Gegensprechanlage
- bodengleiche Duschen sowie Handtuchheizkörper in den Bädern

SONSTIGES

Neben attraktivem Wohnraum bieten wir Ihnen folgende Serviceleistungen:

- Persönliche Ansprechpartner vor Ort
- Reparaturservice: einfache und unkomplizierte Meldung von kleineren Schäden mit direkter Terminvereinbarung
- Schnee- und Glatteisbeseitigung
- Pflege der Außenanlagen

Unsere optionalen Zusatzleistungen:

- Multimediaanschluss: Internet, Telefonie sowie eine Vielzahl in- und ausländische Fernsehsender bei unserem Partner Vodafone
- exklusiver und dauerhaft günstiger Spezialtarif VIVAWEST Ökostrom bei unserem Partner R(H)EINPOWER

Wir verfügen über 120.000 Wohnungen in 100 Städten von der Singlewohnung bis zum geräumigen Zuhause für Familien mit unterschiedlichen Ansprüchen und in allen Lebensphasen. Sprechen Sie uns an, wir machen Ihnen ein individuelles Angebot.

Eine aufrichtige und faire Behandlung unserer Kunden und ein transparenter Vermietungsprozess sind uns wichtig. Unter www.vivawest.de/vermietungsversprechen finden Sie unser VIVAWEST Vermietungsversprechen an Sie!

BILDER



Außenansicht



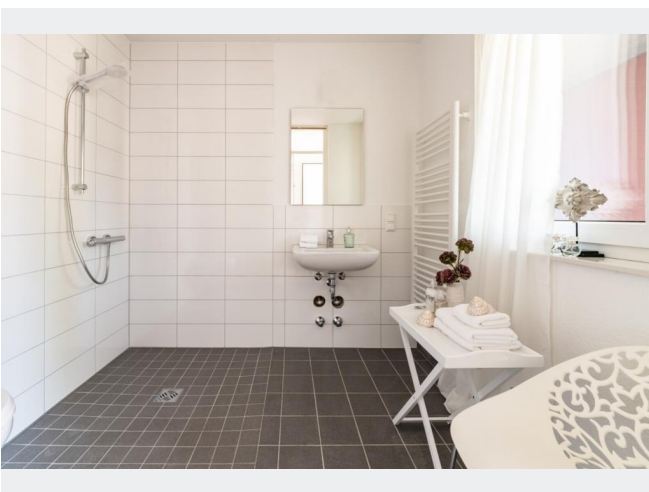
Wohnküche



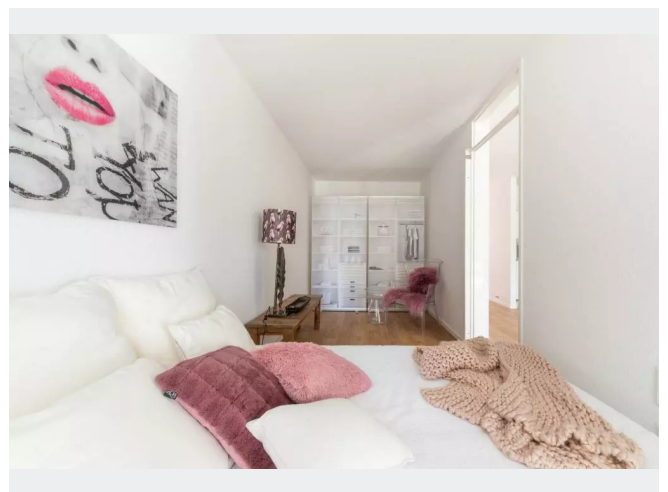
Wohnküche



Wohnküche Beispiel



Badezimmer Beispiel



Schlafzimmer Beispiel

BILDER



Abstellkammer Beispiel



Balkon Beispiel

A photograph of a man sitting on a couch, smiling and looking at his phone. He is wearing a brown sweater and blue jeans. The background shows a living room with a red blanket and a potted plant.

Per Chat zur neuen Wohnung!

JEDERZEIT UND ÜBERALL!

0209 380-11000 VivawestWohnen 0151 72777077

*VWCHAT Chatbot VIBO

Weitere Infos in der Objektbeschreibung

www.vivawest.de

VIVAWEST

Kontakt per Messenger!

GRUNDRISS



IN DER NÄHE

Gesundheit und Soziales

| | |
|---|-------|
| Christine Kappel | 215 m |
| Kinderarztpraxis Altenessen - Kinderarzt Robert van Hal | 220 m |
| Frau Dr. med. dent. Eugenie Stalmach | 221 m |
| Dr. Rainer L.A. Neumann | 264 m |
| Wachtel Nita | 314 m |
| ... und 24 weitere | |

Sonstiges

| | |
|--|-------|
| Verkaufspunkt für Brief- / Paketmarken | 813 m |
| Tabac & Co. Inh. Tabak Lomberg | 817 m |

Freizeit, Kultur, Tourismus

| | |
|---|-------|
| Orient-Grill | 235 m |
| Calidum Sauna & Wellness (Sauna Hersteller) | 319 m |
| Schreber's Eventgastronomie | 329 m |
| Schreber's Eventgastronomie | 329 m |
| Pizzeria Singh | 424 m |
| ... und 36 weitere | |

Auto und Verkehr

| | |
|---------------------------------|-------|
| Ariane Reifen | 269 m |
| Motorrad Pöhler | 280 m |
| MC-Tuning | 457 m |
| AdBlue deaktivieren Deutschland | 457 m |
| Mein Autoglaser | 465 m |
| ... und 30 weitere | |

Bildung

| | |
|------------------------|-------|
| Glückaufschule | 296 m |
| Stepke-KiTa Sommerwind | 464 m |
| Adolf-Reichwein-Schule | 613 m |
| Adolf-Reichwein-Schule | 613 m |
| Kinderhaus Essen e.V. | 614 m |
| ... und 4 weitere | |

Einkaufen

| | |
|-----------------------|-------|
| ALDI Nord | 716 m |
| Syriana Brot | 824 m |
| Parkplatz Netto | 830 m |
| Netto Marken-Discount | 850 m |
| Bäckerei Göktas | 862 m |
| ... und 7 weitere | |