

Bei VIVAWEST die Sonnenstrahlen auf dem eigenen Balkon genießen.



IHR ANSPRECHPARTNER

Jan Robert
Johanniskirchstr. 76
45329 Essen
Telefon: 0201 36404-0

VIVAWEST Wohnen GmbH
Nordsternplatz 1
45889 Gelsenkirchen
www.vivawest.de

AUSSTATTUNG

- Aufzug
- Dusche
- Badewanne
- Balkon / Terrasse
- rollstuhl-geeignet

IHR OBJEKT

Schürenfeld 26
45329 Essen

Zimmer	3
Wohnfläche ca.	87 m ²
Geschoss	1 von 4
Bezugsfrei ab	01.06.2026

Kaltmiete	927,00 €
+ Nebenkosten	242,00 €
inkl. Heizkosten	66,00 €
Gesamtmiete	1.235,00 €
Kaution	2.781 €

Expose-Nr.	110111-77-M
------------	-------------



ENERGIEAUSWEIS

- Energieausweistyp: Bedarfsausweis
- Energieeffizienzklasse: B
- Heizungsart: Fernwärme
- wesentlicher Energieträger: Fernwärme
- Endenergiebedarf: kWh/(m²*a)

OBJEKTBSCHREIBUNG

Auf der Freifläche zwischen Loskamp und Schürenfeld in Altenessen- Nord errichtete VIVAWEST zwei Häuser mit jeweils vier Geschossen. Die Wohneinheiten mit moderner und barrierearmer Ausstattung bieten viel Komfort und Lebensqualität:

- 54 frei finanzierte Wohnungen
- 1,5- bis 4,5-Zimmerwohnungen variierend von 45m² bis 115m²
- klar strukturierte Grundrisse

Sowohl Senioren, Singles als auch Paare aller Altersgruppen sind angesprochen.

Nach dem Absenden des Kontaktformulars nehmen wir per E-Mail Kontakt mit Ihnen auf. Wir bitten Sie, Ihre Daten über den in der E-Mail enthaltenen Link zu vervollständigen und zu bestätigen.

Kontaktieren Sie uns auch über den Messenger WhatsApp auf Ihrem Smartphone. Schreiben Sie uns die Objekt-ID „110111-77-M“ in WhatsApp an 01515 3831499. Alternativ können Sie Ihre Wohnungsanfrage auch an unseren Chatbot VIBO auf unserer Homepage richten.

LAGE

- Die Lage überzeugt durch viel Grün im unmittelbaren Umfeld
- Das nahegelegene Allee-Center in Altenessen bietet zahlreiche Einkaufsmöglichkeiten
- Das nahegelegene UNESCO-Weltkulturerbe „Zeche Zollverein“ bietet zudem Abwechslung
- Kindergärten sowie Grund- und weiterführende Schulen befinden sich in näherer Umgebung
- Im direkten Umfeld sind Einrichtungen zur Deckung des täglichen Bedarfs (Supermärkte, Ärzte, Apotheken) ausreichend vorhanden
- Der Anschluss an die angrenzenden und weiter entfernten Regionen ist durch die direkte Anbindung an die A42 gegeben
- Gute Anbindung an das innerörtliche ÖPNV-Netz
- Die Essener Innenstadt sowie der Altenessener Bahnhof sind in wenigen Minuten mit dem Auto oder den öffentlichen Verkehrsmitteln erreichbar

WOHNUNGS AUSSTATTUNG

Die Wohnung ist aktuell noch vermietet. Besichtigungstermine werden durch die Kunden angeboten.

Übernahme der Küche ist möglich.

- barrierearme Ausstattung
- moderne Design-Vinyl-Böden
- stufenloser Zugang zu allen Wohnungen durch vorhandene Aufzüge
- Wände und Decken sind bereits mit Raufaser tapeziert und weiß gestrichen
- elektrische Rollläden
- Gegensprechanlage
- bodengleiche Duschen sowie Handtuchheizkörper in den Bädern

SONSTIGES

Neben attraktivem Wohnraum bieten wir Ihnen folgende Serviceleistungen:

- Persönliche Ansprechpartner in Ihrem Kundencenter vor Ort
- Reparaturservice: einfache und unkomplizierte Meldung von kleineren Schäden mit direkter Terminvereinbarung
- Schnee- und Glatteisbeseitigung
- Pflege der Außenanlagen

Unsere optionalen Zusatzleistungen:

- Multimediaanschluss: Internet, Telefonie sowie eine Vielzahl in- und ausländische Fernsehsender bei unserem Partner Vodafone
- exklusiver und dauerhaft günstiger Spezialtarif VIVAWEST Ökostrom bei unserem Partner R(H)EINPOWER

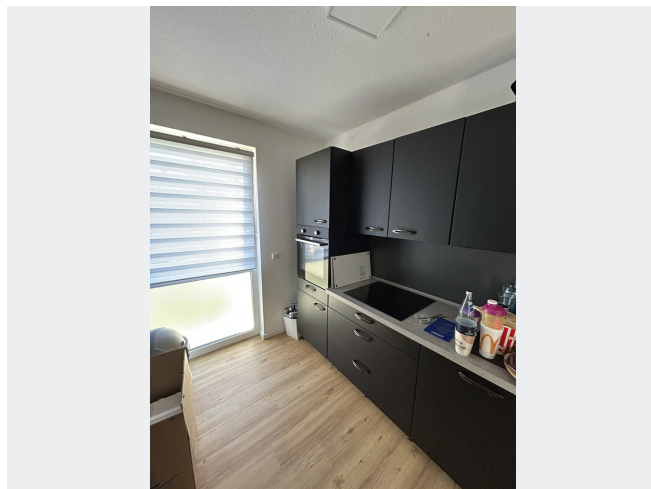
Wir verfügen über 120.000 Wohnungen in 100 Städten von der Singlewohnung bis zum geräumigen Zuhause für Familien mit unterschiedlichen Ansprüchen und in allen Lebensphasen. Sprechen Sie uns an, wir machen Ihnen ein individuelles Angebot.

Eine aufrichtige und faire Behandlung unserer Kunden und ein transparenter Vermietungsprozess sind uns wichtig. Unter www.vivawest.de/vermietungsversprechen finden Sie unser VIVAWEST Vermietungsversprechen an Sie!

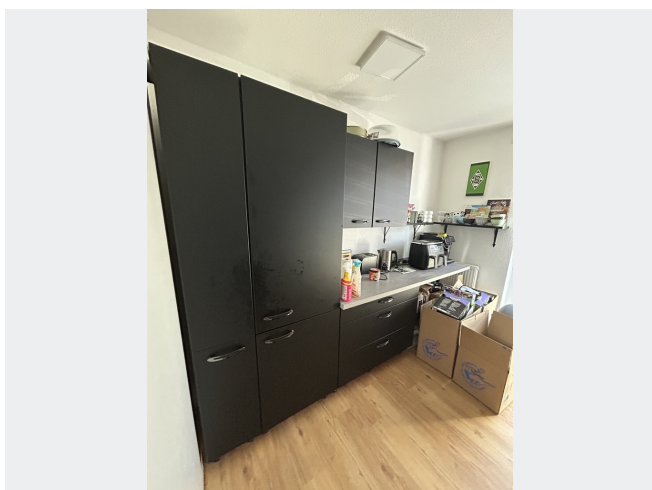
BILDER



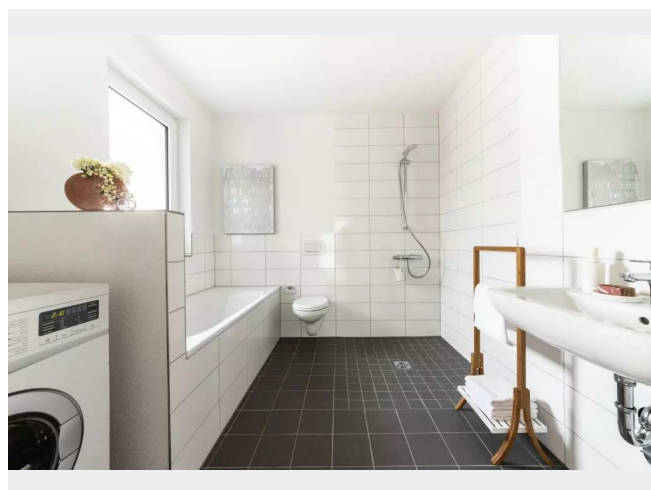
Außenansicht



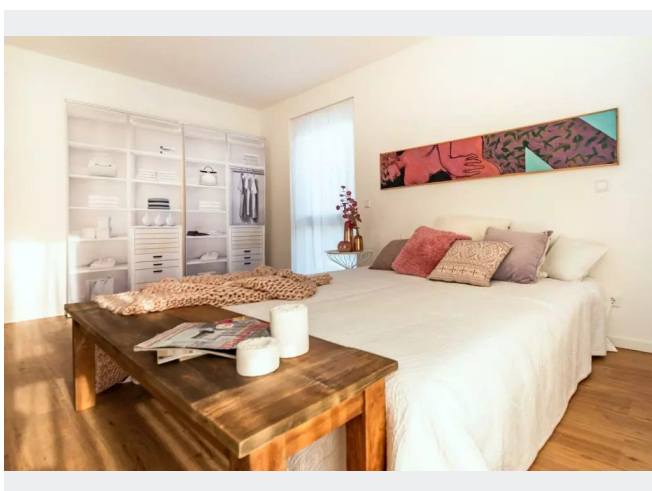
Küche



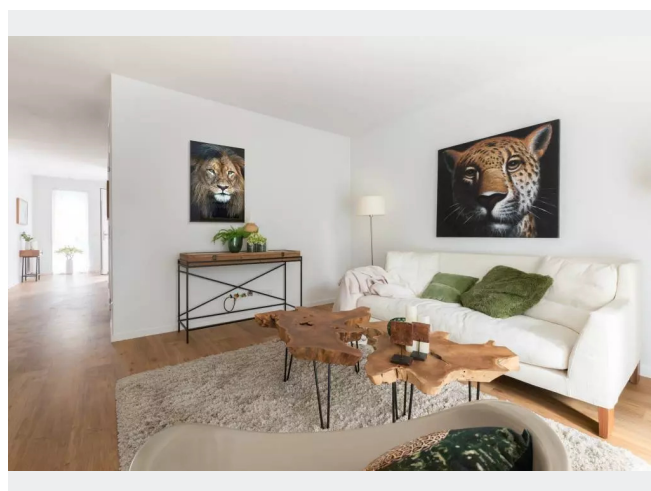
Küche



Beispiel_Badezimmer

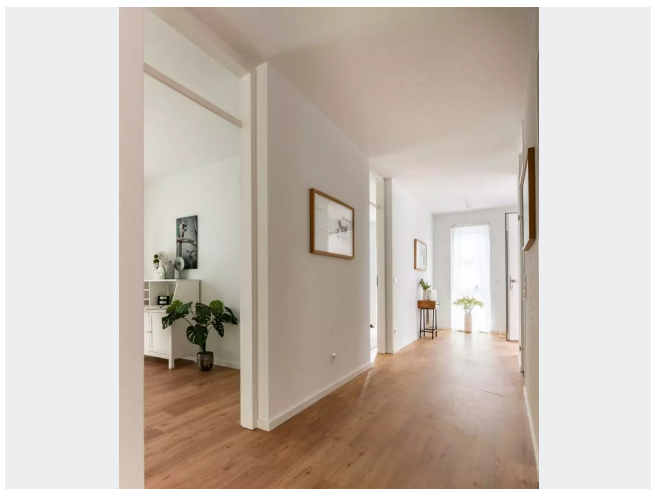


Beispiel_Schlafzimmer



Beispiel_Wohnzimmer

BILDER



Beispiel_Flur



Kontakt per Messenger!

GRUNDRISS



IN DER NÄHE

Freizeit, Kultur, Tourismus

Café Klatsch	199 m
Orient-Grill	235 m
Babylon	278 m
Schreber's Eventgastronomie	305 m
Schreber's Eventgastronomie	305 m
... und 38 weitere	

Sonstiges

Verkaufspunkt für Brief- / Paketmarken	813 m
Tabac & Co. Inh. Tabak Lomberg	817 m

Gesundheit und Soziales

Christine Kappel	215 m
Kinderarztpraxis Altenessen - Kinderarzt Robert van Hal	220 m
Frau Dr. med. dent. Eugenie Stalmach	221 m
Dr. Rainer L.A. Neumann	264 m
Wachtel Nita	314 m
... und 24 weitere	

Auto und Verkehr

Ariane Reifen	269 m
Motorrad Pöhler	280 m
Mein Autoglaser	465 m
AUTOGLAS SPEZIALIST Essen	467 m
Auto-Gebraucht-Teile-Markt	521 m
... und 26 weitere	

Bildung

Glückaufschule	296 m
Gemeinschaftshauptschule an	296 m
Gemeinschaftshauptschule an	296 m
Schulen, allgemein bildende Schulen Zentralbüro Schulbetriebspraktika	296 m
Stepke-KiTa Sommerwind	464 m
... und 11 weitere	

Einkaufen

ALDI Nord	714 m
Syriana Brot	824 m
Parkplatz Netto	829 m
Netto Marken-Discount	850 m
Bäckerei Göktas	862 m
... und 6 weitere	