

Kleine 2-Zimmer-Wohnung in Dortmund Mitte für Sie!



IHR ANSPRECHPARTNER

Sven Gottwald

Im Defdahl 10a
44141 Dortmund
Telefon: 0231 39693-26037

VIVAWEST Wohnen GmbH

Nordsternplatz 1
45889 Gelsenkirchen
www.vivawest.de

AUSSTATTUNG

- Dusche
- Keller

IHR OBJEKT

Dürener Straße 64
44145 Dortmund

| | |
|------------------|-------------------|
| Zimmer | 2 |
| Wohnfläche ca. | 62 m ² |
| Geschoss | 2 von 4 |
| Bezugsfrei ab | ab sofort |
| Kaltmiete | 544,00 € |
| + Nebenkosten | 203,00 € |
| inkl. Heizkosten | 115,00 € |
| Gesamtmiete | 862,00 € |
| Kaution | 1.632 € |
| Expose-Nr. | 1111-21-M |



ENERGIEAUSWEIS

- Energieausweistyp: Bedarfsausweis
- Energieeffizienzklasse: D
- Heizungsart: Zentralheizung
- wesentlicher Energieträger: Gas
- Endenergiebedarf: kWh/(m²*a)

OBJEKTBSCHREIBUNG

Sehr geräumige 3,5-Raum-Wohnung, sucht neue Mieter. Die schöne helle Altbauwohnung befindet sich in der 3.Etage und verfügt über großzügig geschnittene Räume. Ferner ist ein separates WC vorhanden

Einkaufsmöglichkeiten und attraktive Grünflächen (Hoeschpark und Heroldwiese) befinden sich in unmittelbarer Nähe. Ebenso wie eine Straßenbahnhaltestelle, von der aus in wenigen Minuten die City und der Hauptbahnhof zu erreichen sind. Die Innenstadt ist aber auch fußläufig erreichbar.

Die Wohnung hat einen Satelliten-/Kabelanschluss. Es kann ein Vertrag mit dem Kabelanbieter geschlossen werden. Hierfür fällt eine zusätzliche Gebühr von monatlich 11,55 EUR an.

Nach dem Absenden des Kontaktformulars nehmen wir per E-Mail Kontakt mit Ihnen auf. Wir bitten Sie, Ihre Daten über den in der E-Mail enthaltenen Link zu vervollständigen und zu bestätigen.

Kontaktieren Sie uns auch über den Messenger WhatsApp auf Ihrem Smartphone. Schreiben Sie uns die Objekt-ID „1111-21-M“ in WhatsApp an 01515 3831499. Alternativ können Sie Ihre Wohnungsanfrage auch an unseren Chatbot VIBO auf unserer Homepage richten.

LAGE

Das Objekt befindet sich in einer ruhigen Seitenstrasse gelegen im Szeneviertel am Borsigplatz. Die Innenstadt sowie der Hauptbahnhof sind in wenigen Gehminuten oder mittels der hervorragenden ÖPNV-Anbindung schnell erreichbar. Auch die Anschlüsse zu den Autobahnen 2, 40 und 45 sind in wenigen Minuten zu erreichen. Sämtliche Einkaufsmöglichkeiten und Einrichtungen des täglichen Bedarfs, u.a auch das neue Einkaufszentrum an der Bornstrasse, befinden sich in fußläufiger Nähe. Die Naherholungsgebiete, wie der Hoesch-Park und die Heroldwiese sowie weiteren angrenzende kleinere Grünflächen sind ebenfalls ohne größeren Aufwand auch ohne Auto erreichbar.

WOHNUNGS AUSSTATTUNG

- Dusche
- Rauchwarnmelder
- Kellerraum
- Kamera-Gegensprechanlage
- Zentralheizung Gas
- Multimediaanschluss
- zentrale Warmwasserbereitung, Warmwasserzähler

SONSTIGES

Neben attraktivem Wohnraum bieten wir Ihnen folgende Serviceleistungen:

- Persönliche Ansprechpartner vor Ort
- Reparaturservice: einfache und unkomplizierte Meldung von kleineren Schäden mit direkter Terminvereinbarung
- Schnee- und Glatteisbeseitigung
- Pflege der Außenanlagen

Unsere optionalen Zusatzleistungen:

- Multimediaanschluss: Internet, Telefonie sowie eine Vielzahl in- und ausländische Fernsehsender bei unserem Partner Vodafone
- exklusiver und dauerhaft günstiger Spezialtarif VIVAWEST Ökostrom bei unserem Partner R(H)EINPOWER

Wir verfügen über 120.000 Wohnungen in 100 Städten von der Singlewohnung bis zum geräumigen Zuhause für Familien mit unterschiedlichen Ansprüchen und in allen Lebensphasen. Sprechen Sie uns an, wir machen Ihnen ein individuelles Angebot.

Eine aufrichtige und faire Behandlung unserer Kunden und ein transparenter Vermietungsprozess sind uns wichtig. Unter www.vivawest.de/vermietungsversprechen finden Sie unser VIVAWEST Vermietungsversprechen an Sie!

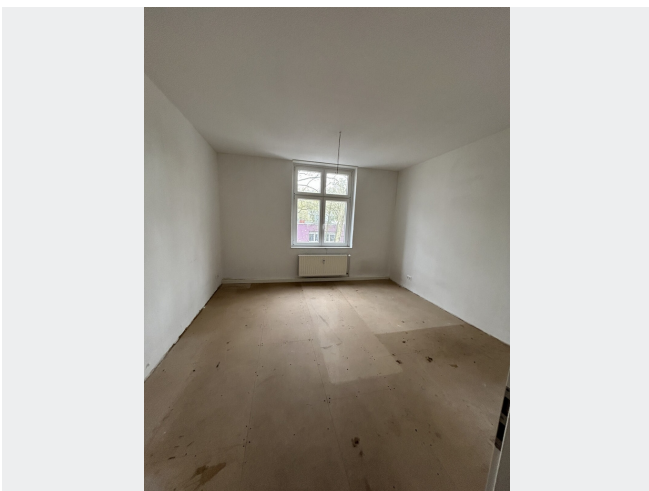
BILDER



Fassade



Bad



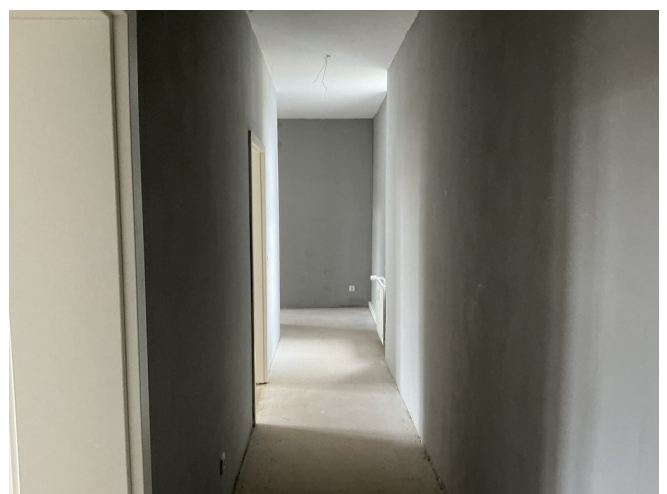
Schlafen



Küche



Wohnern



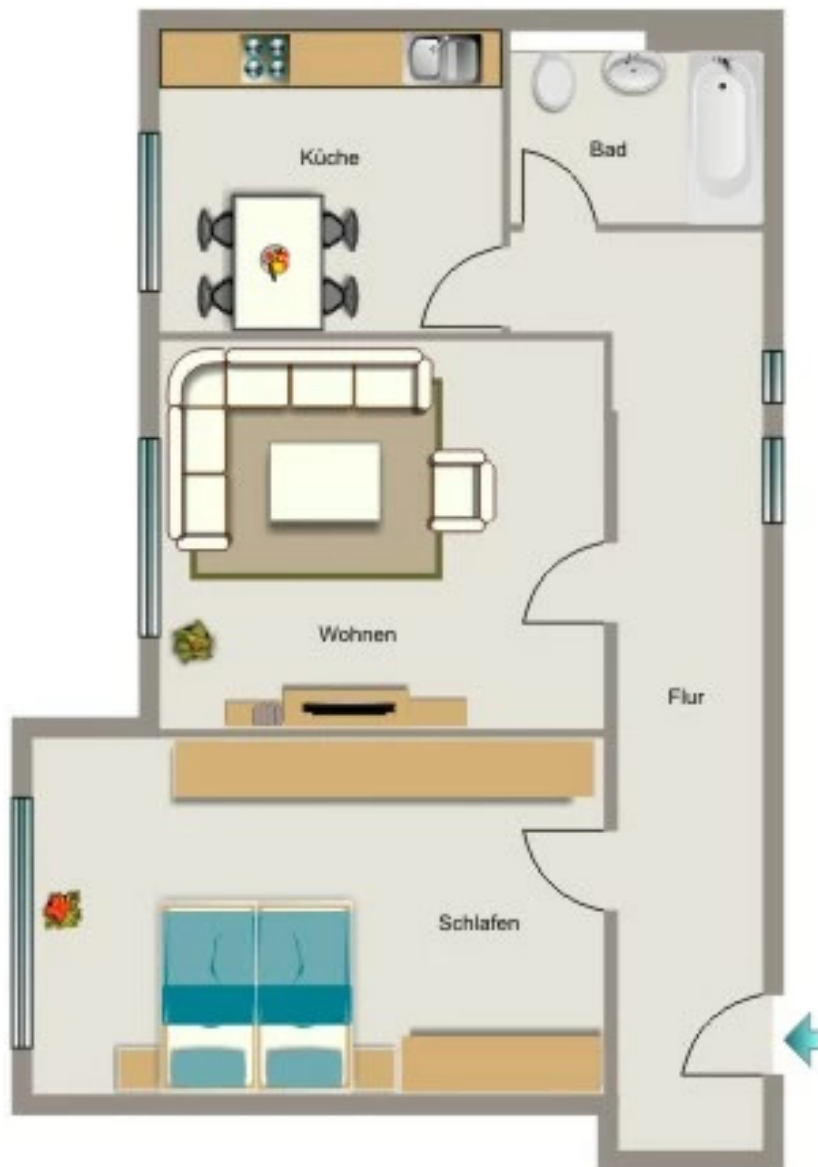
Flur

BILDER



Kontakt per Messenger!

GRUNDRISS



IN DER NÄHE

Freizeit, Kultur, Tourismus

| | |
|-----------------------------|-------|
| Wasser Park | 115 m |
| Grünbaustadion | 123 m |
| Chicken Man / Hähnchenwagen | 253 m |
| Restaurant mila | 286 m |
| Pamdemur | 308 m |
| ... und 131 weitere | |

Sonstiges

| | |
|---------------------------------|-------|
| Sparkasse Dortmund - SB-Filiale | 410 m |
| Sparkasse Dortmund - ATM | 410 m |
| Deutsche Post Filiale | 429 m |
| Briefkasten | 504 m |
| Sparkasse Dortmund - ATM | 522 m |
| ... und 7 weitere | |

Gesundheit und Soziales

| | |
|------------------------------------|-------|
| Borsigmed, family doctors Dortmund | 126 m |
| Preussen Pharmacy | 300 m |
| Herr Dr. Erich Mertes | 329 m |
| Herr TipDr. (TR) Hüseyin Aynur | 336 m |
| cytoconcept | 339 m |
| ... und 17 weitere | |

Einkaufen

| | |
|-------------------------------|-------|
| MEGAZOO Dortmund Borsigstraße | 234 m |
| Erdemli Dortmund | 234 m |
| Shtura Restaurant | 254 m |
| Lidl | 272 m |
| tedox | 297 m |
| ... und 40 weitere | |

Bildung

| | |
|-------------------------------------|-------|
| Kindertagesstätte El. Bienchen e.V. | 265 m |
| Vincenz-von-Paul-Klinik | 357 m |
| Elterncafé Oesterholz Grundschule | 361 m |
| Elterncafé Oesterholz Grundschule | 361 m |
| Oesterholz Pharmacy | 379 m |
| ... und 21 weitere | |

Auto und Verkehr

| | |
|---|-------|
| 1a Felgenreparatur | 292 m |
| Car Service By ED | 323 m |
| CarlundCarla.de - Transporter mieten Dortmund | 342 m |
| Vincenzheim | 350 m |
| Borsigplatz | 367 m |
| ... und 61 weitere | |