

## Demnächst frei! 2-Zimmer-Wohnung in Bergkamen Weddinghofen



### IHR ANSPRECHPARTNER

**Susanne Eichfeld**

Friedenstr. 17  
44532 Lünen  
Telefon: 02306 2404-26843

**VIVAWEST Wohnen GmbH**

Nordsternplatz 1  
45889 Gelsenkirchen  
[www.vivawest.de](http://www.vivawest.de)

### AUSSTATTUNG

- Dusche
- Badewanne
- Keller

### IHR OBJEKT

Goethestraße 37  
59192 Bergkamen

Zimmer	2
Wohnfläche ca.	52 m <sup>2</sup>
Geschoss	0 von 2
Bezugsfrei ab	01.05.2026
Kaltmiete	368,00 €
+ Nebenkosten	143,00 €
inkl. Heizkosten	70,00 €
Gesamtmiete	581,00 €
Kaution	1.104 €
Expose-Nr.	1136-78-M



### ENERGIEAUSWEIS

- Energieausweistyp: Verbrauchsausweis
- Energieeffizienzklasse: F
- Heizungsart: Zentralheizung
- wesentlicher Energieträger: Gas

## OBJEKTBE SCHREIBUNG

- Ruhiges 4-Parteienhaus mit Gemeinschaftsgarten
- Zweigeschossige Mehrfamilienhäuser und Doppelhäuser in der unmittelbaren Umgebung

Nach dem Absenden des Kontaktformulars nehmen wir per E-Mail Kontakt mit Ihnen auf. Wir bitten Sie, Ihre Daten über den in der E-Mail enthaltenen Link zu vervollständigen und zu bestätigen.

Kontaktieren Sie uns auch über den Messenger WhatsApp auf Ihrem Smartphone. Schreiben Sie uns die Objekt-ID „1136-78-M“ in WhatsApp an 01515 3831499. Alternativ können Sie Ihre Wohnungsanfrage auch an unseren Chatbot VIBO auf unserer Homepage richten.

## LAGE

Einrichtungen des täglichen Bedarfs befinden sich in der Nähe des Objekts:

- Einkaufsmöglichkeiten (Aldi & Rewe)
- Ärzte
- zwei Kitas ist in unter 5 Minuten zu Fuß zu erreichen
- Sportplatz des FC TuRa Bergkamen ist in unter 10 Minuten zu Fuß zu erreichen

Der Bereich Bergkamen-Mitte verfügt über eine hervorragende Anbindung an das Verkehrsnetz:

- Sowohl die A1, wie auch die A2 sind in ca. 10 Minuten zu erreichen
- der Regionalflughafen Dortmund ist in ca. 25 Minuten mit dem PKW zu erreichen
- die nächstgelegenen Bahnhöfe Lünen und Kamen bieten eine Verbindung zu den Intercity-Knotenpunkten Dortmund und Hamm

## WOHNUNGS AUSSTATTUNG

Die gemütliche Wohnung ist folgendermaßen ausgestattet:

- Wohnzimmer, Schlafzimmer, Küche, Bad, Flur, Terrasse
- Duschbad mit Fenster
  - Raufasertapete an Decken weiß gestrichen
  - Fliesenspiegel in der Küche
  - Rauchwarnmelder
  - Kellerraum
  - Zentralheizung Gas
  - Multimediaanschluss

## SONSTIGES

Neben attraktivem Wohnraum bieten wir Ihnen folgende Serviceleistungen:

- Persönliche Ansprechpartner vor Ort
- Reparaturservice: einfache und unkomplizierte Meldung von kleineren Schäden mit direkter Terminvereinbarung
- Schnee- und Glatteisbeseitigung
- Pflege der Außenanlagen

Unsere optionalen Zusatzleistungen:

- Multimediaanschluss: Internet, Telefonie sowie eine Vielzahl in- und ausländische Fernsehsender bei unserem Partner Vodafone
- exklusiver und dauerhaft günstiger Spezialtarif VIVAWEST Ökostrom bei unserem Partner R(H)EINPOWER

Wir verfügen über 120.000 Wohnungen in 100 Städten von der Singlewohnung bis zum geräumigen Zuhause für Familien mit unterschiedlichen Ansprüchen und in allen Lebensphasen. Sprechen Sie uns an, wir machen Ihnen ein individuelles Angebot.

Eine aufrichtige und faire Behandlung unserer Kunden und ein transparenter Vermietungsprozess sind uns wichtig. Unter [www.vivawest.de/vermietungsversprechen](http://www.vivawest.de/vermietungsversprechen) finden Sie unser VIVAWEST Vermietungsversprechen an Sie!

## BILDER



Außenansicht



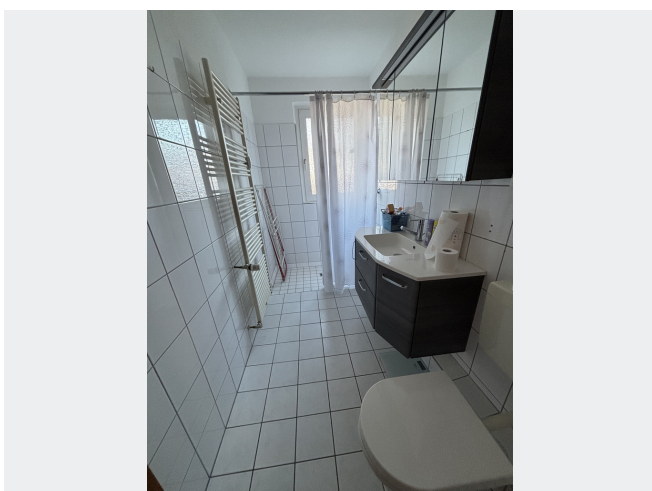
Wohnzimmer



Schlafzimmer



Küche



Bad



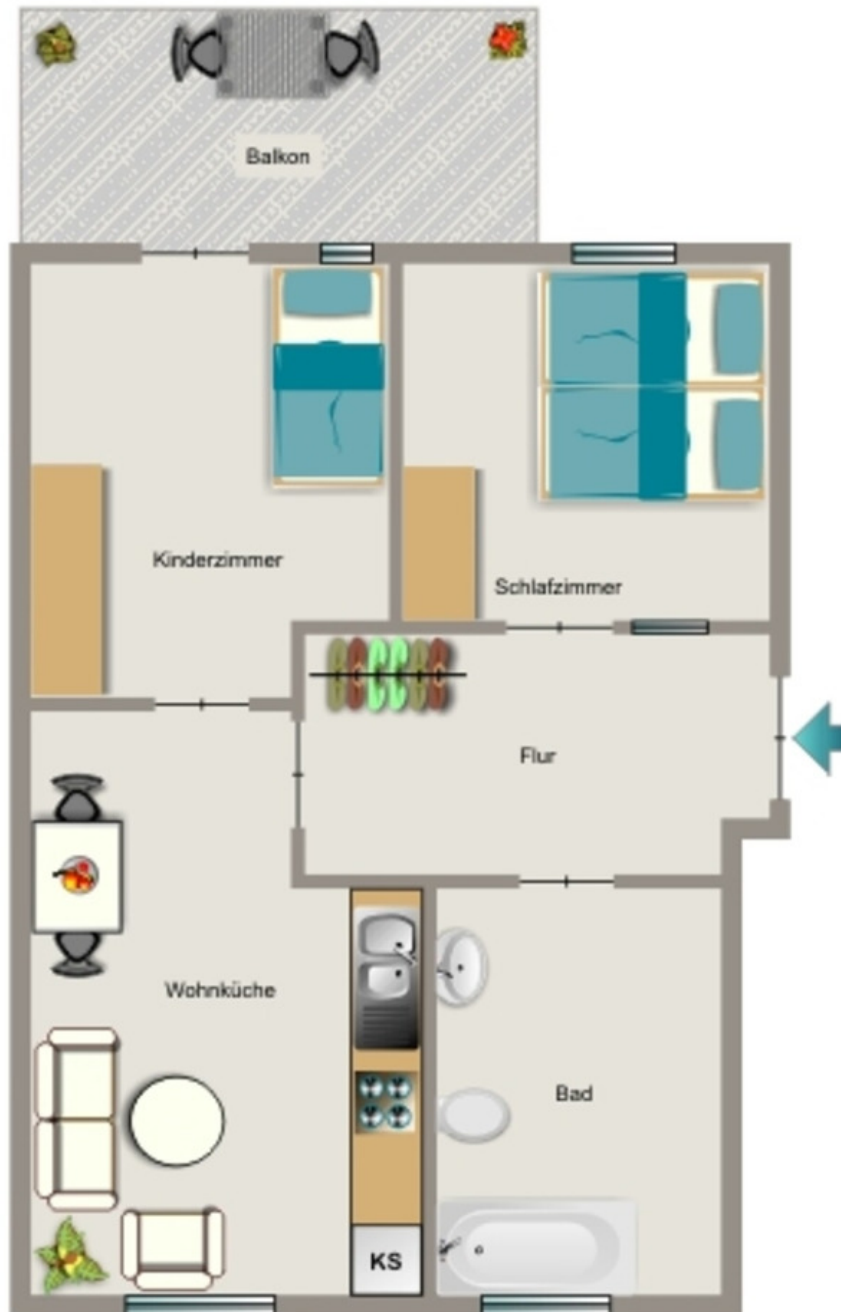
Terrasse

## BILDER



Kontakt per Messenger!

# GRUNDRISS



## IN DER NÄHE

### Gesundheit und Soziales

Mobile Fußpflege Barbara Matern	150 m
Dr. med. dent. Meike Hofmann	384 m
Dr. L. Schilling u. Dr. R. Winkel Nervenärzte-Psychotherapie	458 m
Heinemann H. Dr. med.	458 m
Frau Evelyn Cosmar	458 m
... und 20 weitere	

### Sonstiges

Deutsche Post Filiale 574	542 m
Bankomat Sparkasse	715 m
Sparkasse Bergkamen-Bönen - SB-Service	720 m
Deutsche Post Filiale	757 m
Sparkasse Bergkamen-Bönen - SB-office	947 m
... und 1 weitere	

### Freizeit, Kultur, Tourismus

Manhattan Pizzeria Grill	210 m
Premium Döner (Bergkamen)	210 m
Dart Café	235 m
Pizzas Ramano	300 m
Spielplatz	330 m
... und 22 weitere	

### Bildung

AWO Kindergarten Springmäuse	353 m
Pfalzschule Städt. Gem. Grundschule	506 m
Pfalzschule Städt. Gem. Grundschule	506 m
Kath. Kita St. Michael	586 m
Johanniter-Kindertageseinrichtung Eichendorff	712 m
... und 7 weitere	

### Auto und Verkehr

Amel KFZ	355 m
Bartu Autokauf und verkauf	359 m
Auto Service Bergkamen Reber	602 m
Tiger Wäsche	620 m
Esso	638 m
... und 5 weitere	

### Einkaufen

Kamps Bäckerei	539 m
Bäckerei Braune	723 m
Bäckerei Braune	731 m
Bäckerei Braune	755 m
Netto Marken-Discount	765 m
... und 1 weitere	