

Bei VIVAWEST die Sonnenstrahlen auf dem eigenen Balkon genießen.



IHR ANSPRECHPARTNER

Alina Schulz

Johanniskirchstr. 76

45329 Essen

Telefon: 0201 36404-26554

VIVAWEST Wohnen GmbH

Nordsternplatz 1

45889 Gelsenkirchen

www.vivawest.de

AUSSTATTUNG

- Badewanne
- Balkon / Terrasse
- Keller

IHR OBJEKT

Erste Schnieringstraße 58

45329 Essen

Zimmer 2

Wohnfläche ca. 60 m²

Geschoss 0 von 3

Bezugsfrei ab 01.02.2026

Kaltmiete 513,00 €

+ Nebenkosten 155,00 €

inkl. Heizkosten 73,00 €

Gesamtmiete 741,00 €

Kaution 1.539 €

Expose-Nr. 1139-107-M



ENERGIEAUSWEIS

- Energieausweistyp: Verbrauchsausweis
- Energieeffizienzklasse: D
- Heizungsart: Fernwärme
- wesentlicher Energieträger: Fernwärme

OBJEKTBESCHREIBUNG

- Ruhiges und gepflegtes Mehrfamilienhaus
- Großzügige Grünflächen
- Frisch modernisiertes Gebäude

Nach dem Absenden des Kontaktformulars nehmen wir per E-Mail Kontakt mit Ihnen auf. Wir bitten Sie, Ihre Daten über den in der E-Mail enthaltenen Link zu vervollständigen und zu bestätigen.

Kontaktieren Sie uns auch über den Messenger auf Ihrem Smartphone. Schreiben Sie uns die Objekt-ID „1139-107-M“ in WhatsApp an 0209 380-11000, in Telegram an VivawestWohnen, in Threema an *VWCHAT oder in Signal an 0151 72777077. Alternativ können Sie Ihre Wohnungsanfrage auch an unseren Chatbot VIBO auf unserer Homepage richten.

WOHNUNGS AUSSTATTUNG

- Neuer Balkon
- Wannenbad mit Fenster
- Oberboden kann übernommen werden
- Weiße Türen
- Weißer Fliesenspiegel in der Küche
- TV-Anschlüsse in Wohn- und Schlafzimmer

LAGE

Unser Wohnquartier Ägistr./I. Schnieringstr. befindet sich in einer sehr beliebten, ruhigen Seitenstraße mit großzügigen Grünanlagen. Das Alleecenter mit diversen Einkaufsmöglichkeiten und der Altenessener Markt sind in wenigen Minuten zu erreichen. Per ÖPNV erreichen Sie das Objekt über die U-Bahn-Haltestelle 'II. Schichtstr.'.

SONSTIGES

Neben attraktivem Wohnraum bieten wir Ihnen folgende Serviceleistungen:

- Persönliche Ansprechpartner in Ihrem Kundencenter vor Ort
- Reparaturservice: einfache und unkomplizierte Meldung von kleineren Schäden mit direkter Terminvereinbarung
- Schnee- und Glatteisbeseitigung
- Pflege der Außenanlagen

Unsere optionalen Zusatzleistungen:

- Multimediaanschluss: Internet, Telefonie sowie eine Vielzahl in- und ausländische Fernsehsender bei unserem Partner Vodafone
- exklusiver und dauerhaft günstiger Spezialtarif VIVAWEST Ökostrom bei unserem Partner R(H)EINPOWER

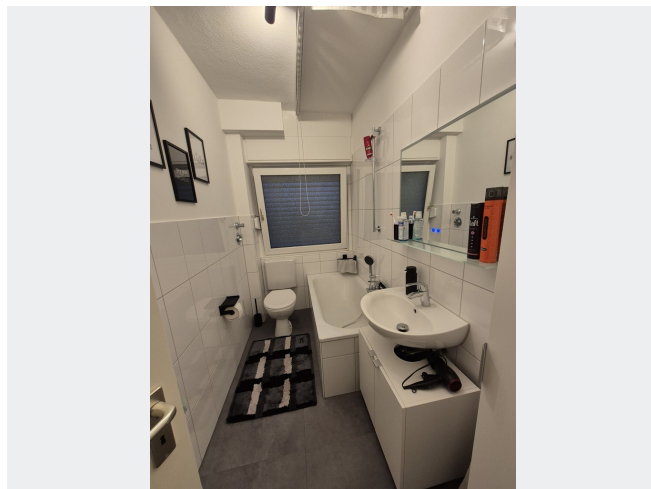
Wir verfügen über 120.000 Wohnungen in 100 Städten von der Singlewohnung bis zum geräumigen Zuhause für Familien mit unterschiedlichen Ansprüchen und in allen Lebensphasen. Sprechen Sie uns an, wir machen Ihnen ein individuelles Angebot.

Eine aufrichtige und faire Behandlung unserer Kunden und ein transparenter Vermietungsprozess sind uns wichtig. Unter www.vivawest.de/vermietungsversprechen finden Sie unser VIVAWEST Vermietungsversprechen an Sie!

BILDER



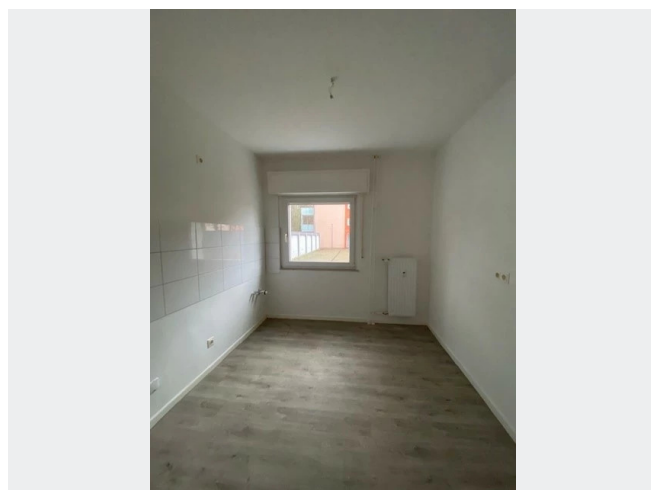
Außenansicht



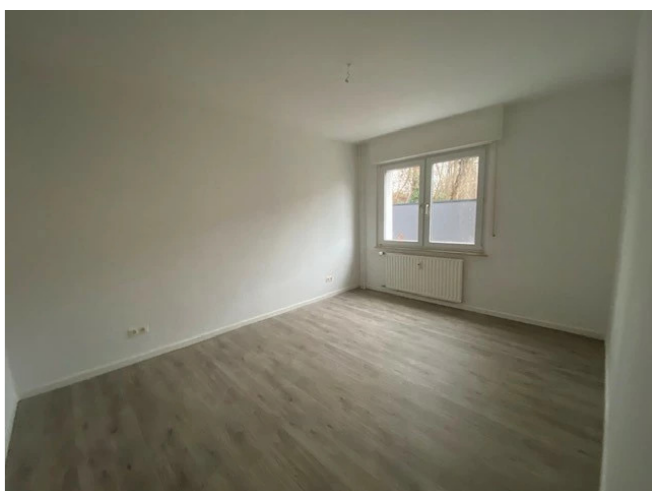
Bad



Wohnzimmer



Küche

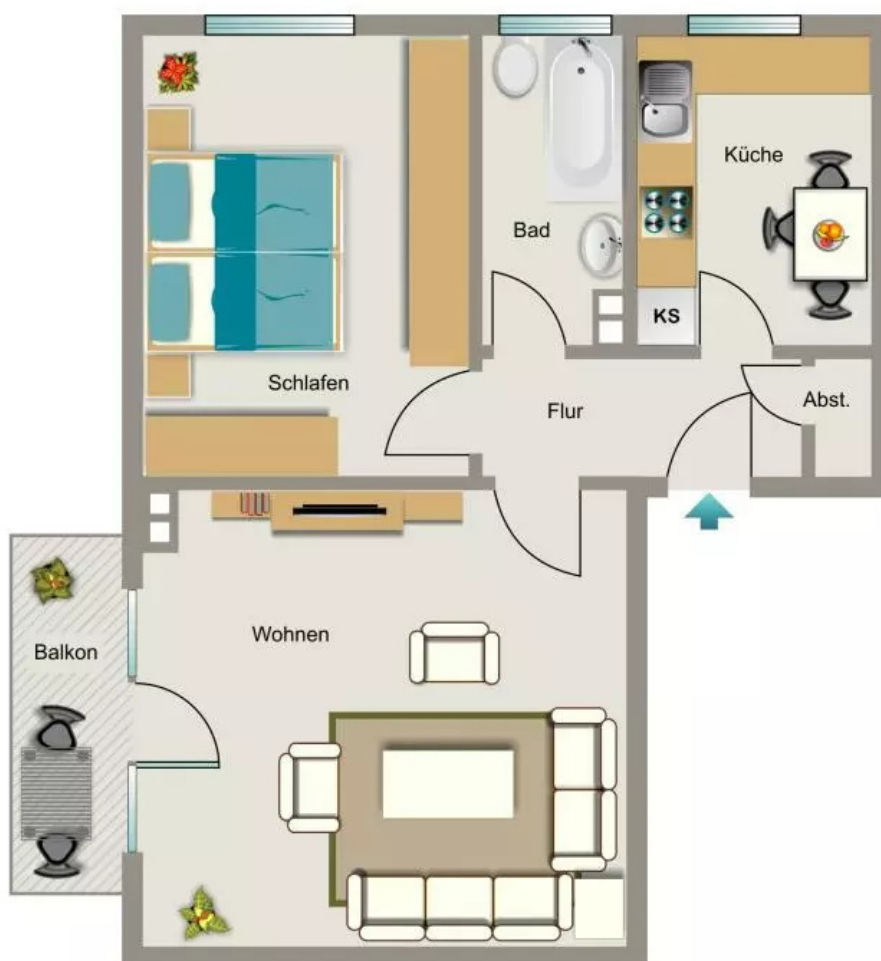


Schlafzimmer



Kontakt per Messenger!

GRUNDRISS



IN DER NÄHE

Freizeit, Kultur, Tourismus

Zunftstube und Restaurant Kolpinghaus Altenessen	170 m
Pizzeria & Trattoria Giorgio	252 m
Bistro Cafe Mardin	316 m
Stauder Klaus	320 m
Stauder Klaus	320 m
... und 64 weitere	

Gesundheit und Soziales

Sandra Kolar Zahnarztpraxis	297 m
Herr Dr. med. Tarek Azhari	344 m
Herr Dr. med. Jörg Fischbein	344 m
Herr Priv. Doz. Dr. med. Carsten Oberhoff	344 m
Herr Prof. Dr. med. Georg Omlor	344 m
... und 66 weitere	

Bildung

Neuessener Schule	175 m
Neuessener Schule	175 m
leibniz gymnasium	316 m
leibniz gymnasium	316 m
Kinder- und Familienzentrum Sonnenschein	452 m
... und 16 weitere	

Einkaufen

Bäckerei Göktas	222 m
Syriana Brot	244 m
ALDI Nord	357 m
Bäcker Peter	425 m
Sahin Markt	481 m
... und 14 weitere	

Sonstiges

Tabac & Co. Inh. Tabak Lomberg	246 m
Verkaufspunkt für Brief- / Paketmarken	250 m
GENO BANK ESSEN eG, Filiale Altenessen	470 m
Deutsche POST SchliessfKache	492 m
Sparkasse Essen - ATM	537 m
... und 6 weitere	

Auto und Verkehr

M&H Reifenservice	296 m
ATU Essen - Altenessen	327 m
Essen II.Schichtstr.	381 m
Essen II.Schichtstr.	381 m
Essen II.Schichtstr.	385 m
... und 25 weitere	