

## Demnächst frei! 3-Zimmer-Wohnung in Hamm Heessen



### IHR ANSPRECHPARTNER

**Nicole Siethoff**

Gerichtsstr. 18  
59229 Ahlen  
Telefon: 02382 9818-28157

**VIVAWEST Wohnen GmbH**

Nordsternplatz 1  
45889 Gelsenkirchen  
[www.vivawest.de](http://www.vivawest.de)

### AUSSTATTUNG

- Badewanne
- Balkon / Terrasse
- Keller

### IHR OBJEKT

Kamillenweg 13  
59073 Hamm

Zimmer	3
Wohnfläche ca.	64 m <sup>2</sup>
Geschoss	1 von 3
Bezugsfrei ab	01.08.2026
Kaltmiete	593,00 €
+ Nebenkosten	146,00 €
inkl. Heizkosten	0,00 €
Gesamtmiete	739,00 €
Kaution	1.779 €
Expose-Nr.	1147-52-M



### ENERGIEAUSWEIS

- Energieausweistyp: Bedarfsausweis
- Energieeffizienzklasse: D
- Heizungsart: Fernwärme
- wesentlicher Energieträger: Fernwärme
- Endenergiebedarf: kWh/(m<sup>2</sup>\*a)

## OBJEKTBESCHREIBUNG

Nach dem Absenden des Kontaktformulars nehmen wir per E-Mail Kontakt mit Ihnen auf. Wir bitten Sie, Ihre Daten über den in der E-Mail enthaltenen Link zu vervollständigen und zu bestätigen.

Kontaktieren Sie uns auch über den Messenger WhatsApp auf Ihrem Smartphone. Schreiben Sie uns die Objekt-ID „1147-52-M“ in WhatsApp an 01515 3831499. Alternativ können Sie Ihre Wohnungsanfrage auch an unseren Chatbot VIBO auf unserer Homepage richten.

## LAGE

Am nördlichen Rand von Hamm-Heessen liegt unsere modernisierte Familiensiedlung. Die Gebäude sind von großzügigen Grünflächen durchzogen. Die schönen Grundrisse sind ideal für Paare oder kleine Familien. Genießen Sie abseits vom Trubel die freien Stunden.

Ins Stadtteilzentrum sind es ca. 5 und in die Stadtmitte von Hamm sind es ca. 15 Autominuten. Der Bahnhof Heessen ist wenige Fahrminuten entfernt.

Die ÖPNV-Haltestelle „Meisenhag“ befindet sich wenige Gehminuten entfernt. Mit den Buslinien 11 und 12 gelangen Sie alle 30 Minuten Richtung Bahnhof Heessen und weiter Richtung Stadtmitte/Busbahnhof/HBF. Sie erreichen dort alle weiteren Buslinien und somit alle Stadtteile und die angrenzenden Gemeinden. Mit der Bahn kommen Sie vom Bahnhof Heessen und dem Hauptbahnhof aus an alle Nah- und Fernziele.

Zur BAB 2 (Hamm-Uentrop in östliche Richtung) sind es ca. 15 Minuten bzw. (Hamm-Mitte in westliche Richtung) ca. 20 Minuten.

## WOHNUNGS AUSSTATTUNG

- Balkon
- Badewanne, Fenster im Bad
- PVC
- Rauchwarnmelder
- Kellerraum
- Gegensprechanlage
- Fernwärme
- Multimediaanschluss
- Kaltwasserzähler

## SONSTIGES

Neben attraktivem Wohnraum bieten wir Ihnen folgende Serviceleistungen:

- Persönliche Ansprechpartner vor Ort
- Reparaturservice: einfache und unkomplizierte Meldung von kleineren Schäden mit direkter Terminvereinbarung
- Schnee- und Glatteisbeseitigung
- Pflege der Außenanlagen

Unsere optionalen Zusatzleistungen:

- Multimediaanschluss: Internet, Telefonie sowie eine Vielzahl in- und ausländische Fernsehsender bei unserem Partner Vodafone
- exklusiver und dauerhaft günstiger Spezialtarif VIVAWEST Ökostrom bei unserem Partner R(H)EINPOWER

Wir verfügen über 120.000 Wohnungen in 100 Städten von der Singlewohnung bis zum geräumigen Zuhause für Familien mit unterschiedlichen Ansprüchen und in allen Lebensphasen. Sprechen Sie uns an, wir machen Ihnen ein individuelles Angebot.

Eine aufrichtige und faire Behandlung unserer Kunden und ein transparenter Vermietungsprozess sind uns wichtig. Unter [www.vivawest.de/vermietungsversprechen](http://www.vivawest.de/vermietungsversprechen) finden Sie unser VIVAWEST Vermietungsversprechen an Sie!

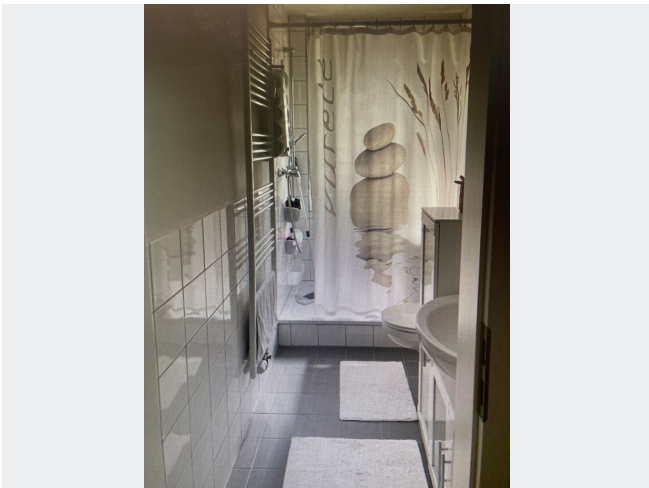
## BILDER



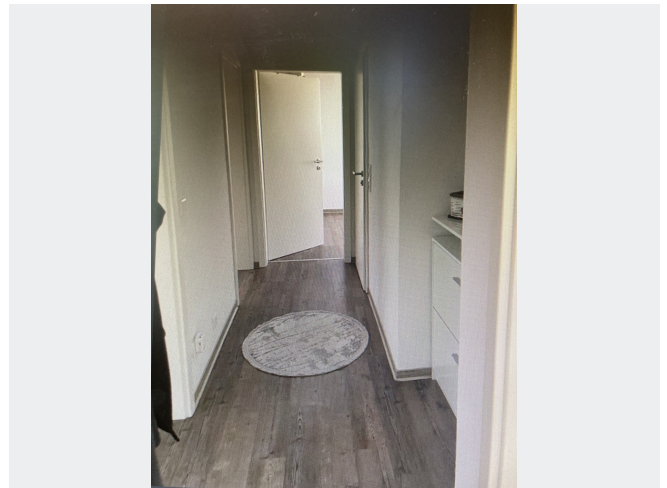
Hausansicht



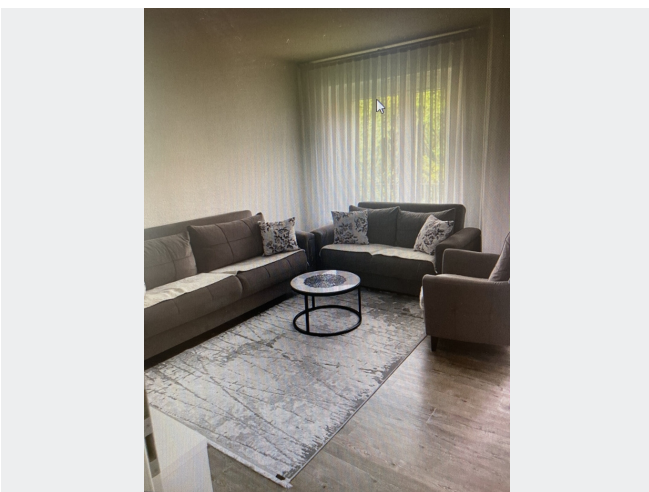
Fassade Hinten



Badezimmer



Flur



Wohnzimmer



Kontakt per Messenger!

# GRUNDRISS



## IN DER NÄHE

### Auto und Verkehr

Ryba Karosserie & Lack GmbH & Co. KG	273 m
Schumann-Prüf GmbH - Partner der GTÜ	281 m
Syskowski	286 m
Autohaus Kemper	392 m
Rose Lack Reparatur Center GmbH	395 m
... und 11 weitere	

### Gesundheit und Soziales

Dr. Cordula Pioske, Fachärztin für Kieferorthopädie	383 m
Farmacia veterinär	684 m
House Medical Group Practice Dr. Loeb & Winter	814 m
Sachsen-Apotheke	815 m
Praxis für Diabetologie und Hausärztliche Versorgung – Strzelczyk	912 m
... und 2 weitere	

### Freizeit, Kultur, Tourismus

Am Kappenbusch - Gaststätte	491 m
Am Kappenbusch - Gaststätte	491 m
Skate Park	623 m
Sportzentrum Heessen	679 m
StadionLounge für jedermann (SVE Heessen)	679 m
... und 10 weitere	

### Bildung

Kindergarten der Arbeiterwohlfahrt	539 m
Kappenbuschschule	656 m
Kappenbuschschule	656 m
Kindergarten St. Marien	692 m
Sport-Kita und Familienzentrum Kusselkopp	734 m
... und 2 weitere	

### Einkaufen

Hosselmann Bäckerei	735 m
Penny Market	776 m
Bäckerei Wilhelm Middelberg GmbH	808 m
Bäckerei Ridder GmbH	813 m
Rewe Krummenerl	897 m
... und 1 weitere	