

Hier ist Platz zum Wohnen - Wir messen Leistung auch an Lebensfreude.



IHR ANSPRECHPARTNER

Maik Schrecklein

Johanniskirchstr. 76

45329 Essen

Telefon: 0201 36404-26551

VIVAWEST Wohnen GmbH

Nordsternplatz 1

45889 Gelsenkirchen

www.vivawest.de

AUSSTATTUNG

- Badewanne
- Balkon / Terrasse
- Keller

IHR OBJEKT

An der Bergbrücke 5

45356 Essen

Zimmer 2

Wohnfläche ca. 51 m²

Geschoss 2 von 4

Bezugsfrei ab 31.05.2024

Kaltmiete 330,00 €

+ Nebenkosten 128,00 €

inkl. Heizkosten 77,00 €

Gesamtmiete 535,00 €

Kaution 990 €

Expose-Nr. 1152-38-M



ENERGIEAUSWEIS

- Energieausweistyp: Verbrauchsausweis
- Energieeffizienzklasse: C
- Heizungsart: Fernwärme
- wesentlicher Energieträger: Fernwärme

OBJEKTDESCHEIBUNG

- 2,5 Raumwohnung
- im 8-Familienhaus
-

Nach dem Absenden des Kontaktformulars nehmen wir per E-Mail Kontakt mit Ihnen auf. Wir bitten Sie, Ihre Daten über den in der E-Mail enthaltenen Link zu vervollständigen und zu bestätigen.

Kontaktieren Sie uns auch über den Messenger auf Ihrem Smartphone. Schreiben Sie uns die Objekt-ID „1152-38-M“ in WhatsApp an 0209 380-11000, in Telegram an VivawestWohnen, in Threema an *VWCHAT oder in Signal an 0151 72777077. Alternativ können Sie Ihre Wohnungsanfrage auch an unseren Chatbot VIBO auf unserer Homepage richten.

LAGE

Vogelheim bietet neben verschiedenen Einkaufsmöglichkeiten, Ärzten, Kindertagesstätten, Schulen und Kirchen unterschiedlicher Konfessionen verschiedene Angebote der Kinder- und Jugendarbeit und eine Vielzahl von Bildungs-, Beratungs-, und Begegnungsangeboten unterschiedlichster Art. Seniorenwohnheime runden das Bild ab und machen den Stadtteil somit für alle Altersgruppen zu einem interessanten Wohnquartier. Die günstige Verkehrsanbindung macht die Essener Innenstadt in wenigen Minuten erreichbar - sowohl mit dem PKW, als auch mit den öffentlichen Verkehrsmitteln. Doch auch das nahegelegene Allee-Center mit über 80 Geschäften und einem Angebot, das über den täglichen Bedarf hinausgeht, lädt Sie zu einem gemütlichen Einkaufsbummel ein.

WOHNUNGSANUSSTATTUNG

- helles Wannenbad
- weiße Innentüren
- Oberböden und Tapeten können vom Vormieter übernommen werden
- Balkon
- Multimedia-Anschluß
- Mieterkeller

SONSTIGES

Neben attraktivem Wohnraum bieten wir Ihnen folgende Serviceleistungen:

- Persönliche Ansprechpartner in Ihrem Kundencenter vor Ort
- Reparaturservice: einfache und unkomplizierte Meldung von kleineren Schäden mit direkter Terminvereinbarung
- Schnee- und Glatteisbeseitigung
- Pflege der Außenanlagen

Unsere optionalen Zusatzleistungen:

- Multimediaanschluss: Internet, Telefonie sowie eine Vielzahl in- und ausländische Fernsehsender bei unserem Partner Vodafone
- exklusiver und dauerhaft günstiger Spezialtarif VIVAWEST Ökostrom bei unserem Partner R(H)EINPOWER

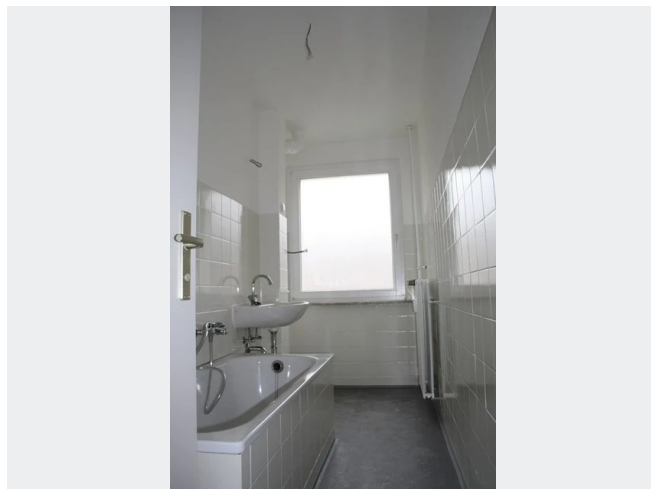
Wir verfügen über 120.000 Wohnungen in 100 Städten von der Singlewohnung bis zum geräumigen Zuhause für Familien mit unterschiedlichen Ansprüchen und in allen Lebensphasen. Sprechen Sie uns an, wir machen Ihnen ein individuelles Angebot.

Eine aufrichtige und faire Behandlung unserer Kunden und ein transparenter Vermietungsprozess sind uns wichtig. Unter www.vivawest.de/vermietungsversprechen finden Sie unser VIVAWEST Vermietungsversprechen an Sie!

BILDER



Gebäudevorderseite



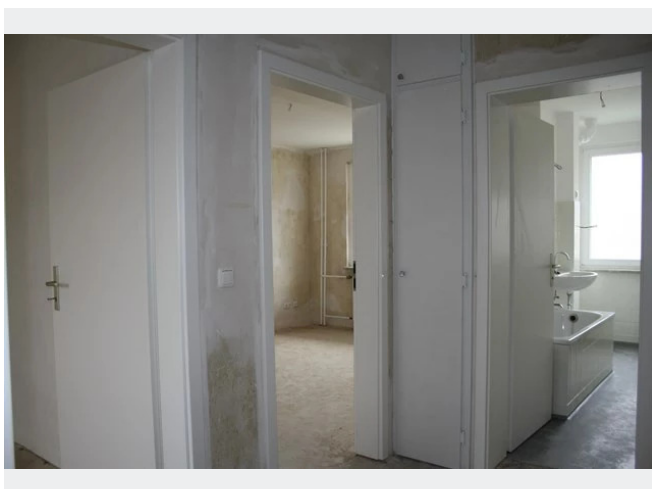
Bad (Musterfoto)



Küche (Musterfoto)



Schlafzimmer

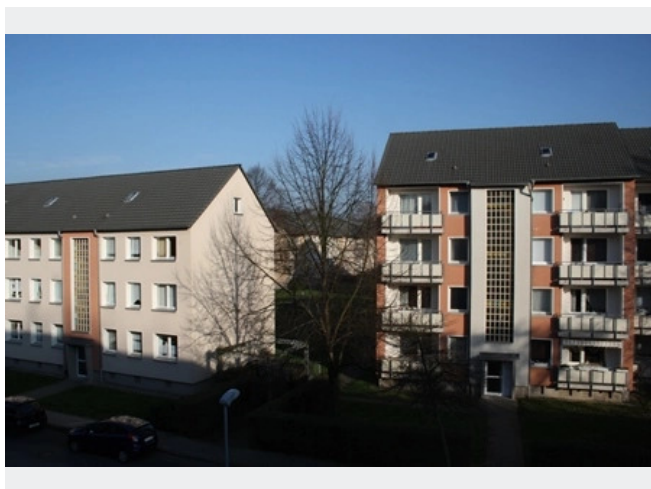


Diele



Wohnzimmer

BILDER

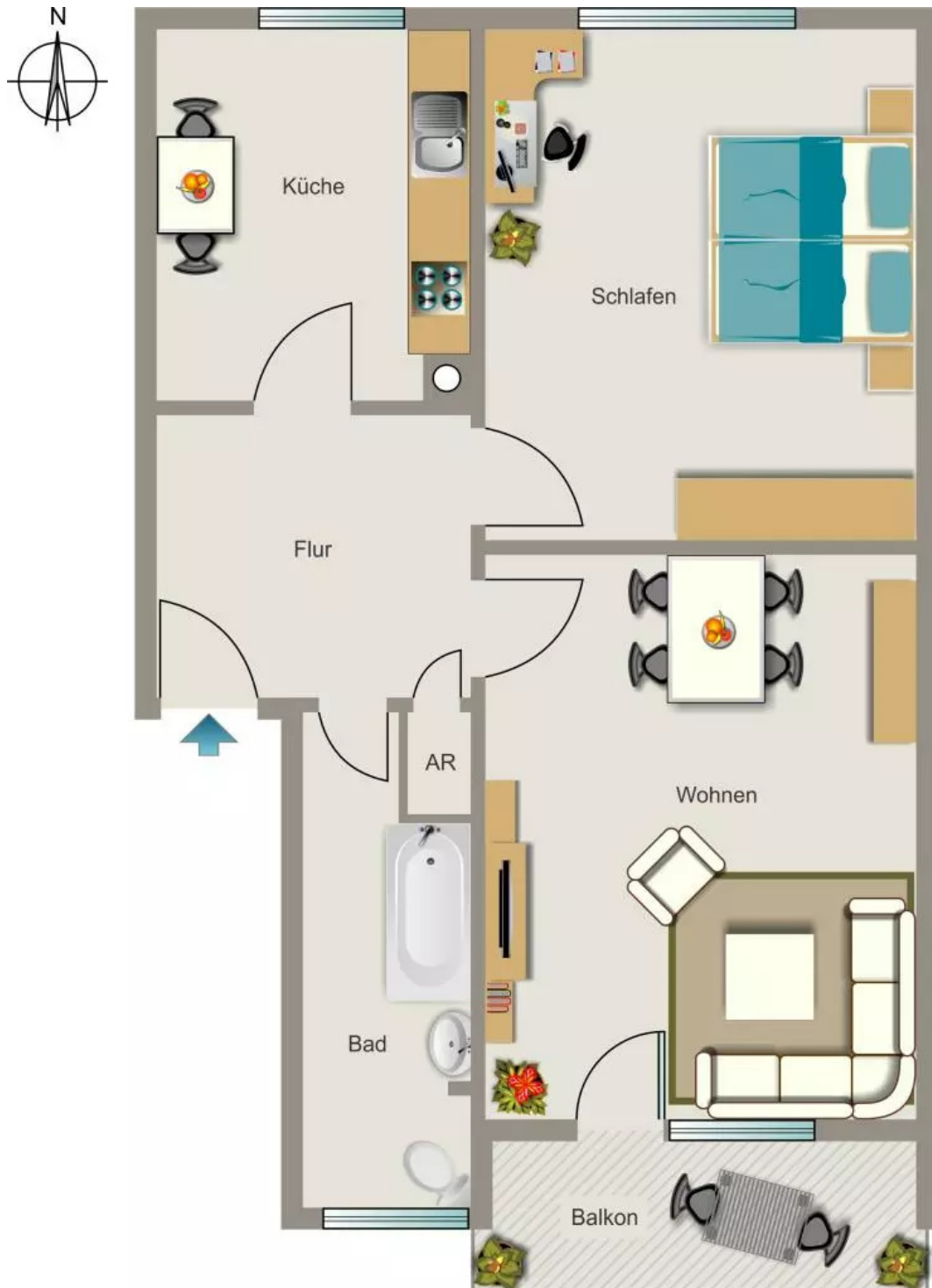


Balkonblick



Kontakt per Messenger!

GRUNDRISS



IN DER NÄHE

Freizeit, Kultur, Tourismus

Kiosk Hafenstraße	135 m
Hafengrill	288 m
Gartenbauverein Essen-Bergeborbeck e. V.	327 m
Box Club Vogelheim e.V.	413 m
Stadion an der Hafenstraße	513 m
... und 25 weitere	

Gesundheit und Soziales

Vogelheimer Apotheke	705 m
Dr. med. Metin Özyurt	853 m
Zahnarztpraxis Brajshori	990 m
Zahnarztpraxis Brajshori	990 m

Einkaufen

Kiosk Hafenstraße	135 m
MaPizza Pizza & Manakish	606 m
METRO Essen	607 m
Royal Gourmet GmbH	647 m
Aral	723 m
... und 4 weitere	

Bildung

Kath. Kindergarten St. Thomas	140 m
Städt. Kindergarten	187 m
Stadthafenschule	277 m
Ev. Kindergarten	329 m
BFS Bildungszentrum f. Sicherheit u. Dienstleistung GmbH	442 m
... und 4 weitere	

Auto und Verkehr

DEKRA Automobil GmbH Essen branch	282 m
Bottrop	301 m
TW Reifen- und Räderhandelsgesellschaft mbH	632 m
Tomason	632 m
TachoConsult	645 m
... und 43 weitere	

Sonstiges

Sparkasse Essen - ATM	662 m
Sparkasse Essen - SB-Center	662 m
Ec Atm	839 m