

Die passende Wohnung von VIVAWEST mit Wohnberechtigungsschein.



IHR ANSPRECHPARTNER

Nicole Siethoff

Gerichtsstr. 18
59229 Ahlen
Telefon: 02382 9818-28157

VIVAWEST Wohnen GmbH

Nordsternplatz 1
45889 Gelsenkirchen
www.vivawest.de

AUSSTATTUNG

- Balkon / Terrasse
- Keller

IHR OBJEKT

Veistraße 62
59073 Hamm

Zimmer	3
Wohnfläche ca.	80 m ²
Geschoss	1 von 3
Bezugsfrei ab	01.07.2026

Kaltmiete	439,07 €
+ Nebenkosten	187,00 €
inkl. Heizkosten	0,00 €
Gesamtmiete	626,07 €
Kaution	1.317 €

Expose-Nr. 1182-52-M



ENERGIEAUSWEIS

- Energieausweistyp: Verbrauchsausweis
- Energieeffizienzklasse: E
- Heizungsart: Fernwärme
- wesentlicher Energieträger: Fernwärme

OBJEKTBE SCHREIBUNG

Nach dem Absenden des Kontaktformulars nehmen wir per E-Mail Kontakt mit Ihnen auf. Wir bitten Sie, Ihre Daten über den in der E-Mail enthaltenen Link zu vervollständigen und zu bestätigen.

Kontaktieren Sie uns auch über den Messenger WhatsApp auf Ihrem Smartphone. Schreiben Sie uns die Objekt-ID „1182-52-M“ in WhatsApp an 01515 3831499. Alternativ können Sie Ihre Wohnungsanfrage auch an unseren Chatbot VIBO auf unserer Homepage richten.

LAGE

Am nördlichen Rand von Hamm-Heessen liegen unsere gepflegten Mehrfamilienhäuser aus den 80er-Jahren direkt an einer kleinen Baumschonung. Die schönen Grundrisse sind ideal für Paare und Familien. Genießen Sie abseits vom Trubel die freien Stunden.

Ins Stadtteilzentrum sind es ca. 5 und in die Stadtmitte von Hamm sind es ca. 15 Autominuten. Der Bahnhof Heessen ist wenige Fahrminuten entfernt.

Die ÖPNV-Haltestelle „Goldsternstraße“ befindet sich wenige Gehminuten entfernt. Mit den Buslinien 11 und 12 gelangen Sie alle 30 Minuten Richtung Bahnhof Heessen und weiter Richtung Stadtmitte/Busbahnhof/HBF. Sie erreichen dort alle weiteren Buslinien und somit alle Stadtteile und die angrenzenden Gemeinden. Mit der Bahn kommen Sie vom Bahnhof Heessen und dem Hauptbahnhof aus an alle Nah- und Fernziele.

Zur BAB 2 (Hamm-Uentrop in östliche Richtung) sind es ca. 15 Minuten bzw. (Hamm-Mitte in westliche Richtung) ca. 20 Minuten.

WOHNUNGS AUSSTATTUNG

Bad, Gäste-WC, Küche, Loggia

SONSTIGES

Neben attraktivem Wohnraum bieten wir Ihnen folgende Serviceleistungen:

- Persönliche Ansprechpartner vor Ort
- Reparaturservice: einfache und unkomplizierte Meldung von kleineren Schäden mit direkter Terminvereinbarung
- Schnee- und Glatteisbeseitigung
- Pflege der Außenanlagen

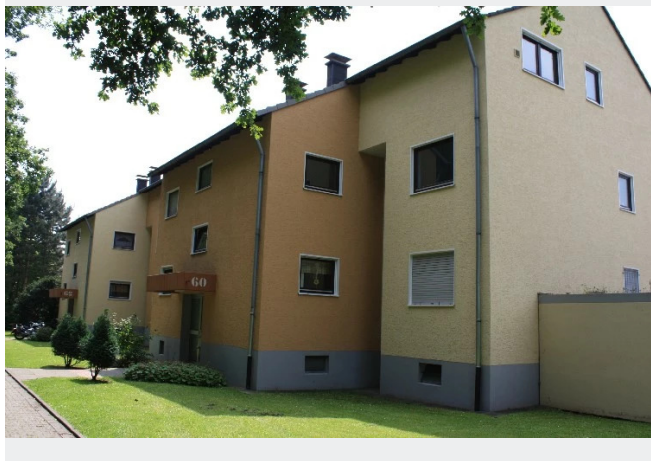
Unsere optionalen Zusatzleistungen:

- Multimediaanschluss: Internet, Telefonie sowie eine Vielzahl in- und ausländische Fernsehsender bei unserem Partner Vodafone
- exklusiver und dauerhaft günstiger Spezialtarif VIVAWEST Ökostrom bei unserem Partner R(H)EINPOWER

Wir verfügen über 120.000 Wohnungen in 100 Städten von der Singlewohnung bis zum geräumigen Zuhause für Familien mit unterschiedlichen Ansprüchen und in allen Lebensphasen. Sprechen Sie uns an, wir machen Ihnen ein individuelles Angebot.

Eine aufrichtige und faire Behandlung unserer Kunden und ein transparenter Vermietungsprozess sind uns wichtig. Unter www.vivawest.de/vermietungsversprechen finden Sie unser VIVAWEST Vermietungsversprechen an Sie!

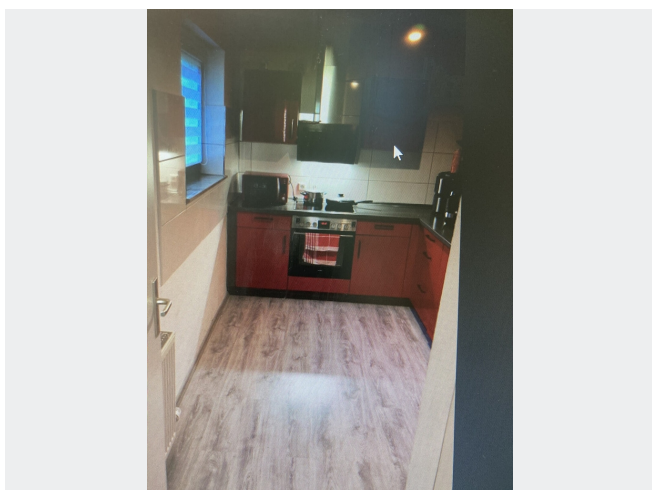
BILDER



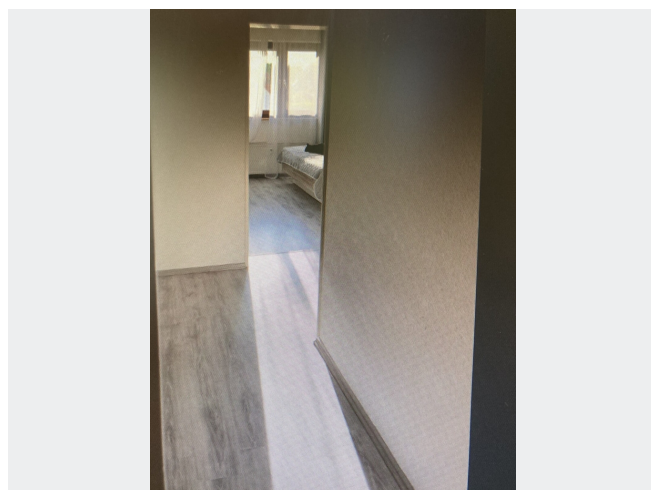
Hausansicht



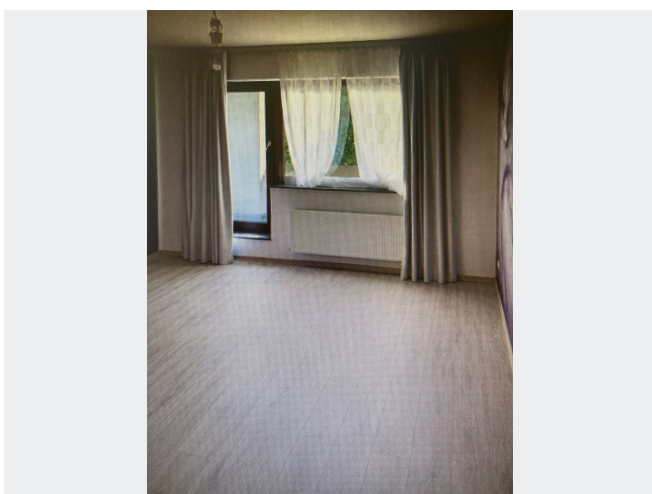
Rückansicht



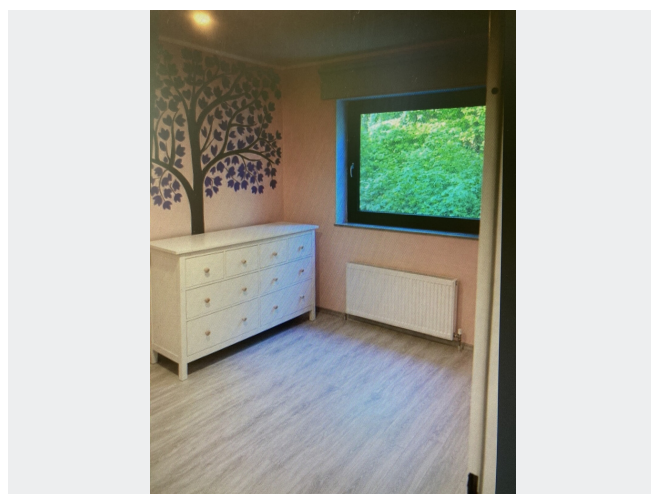
Küche



Flur zum Bade- und Schlafzimmer

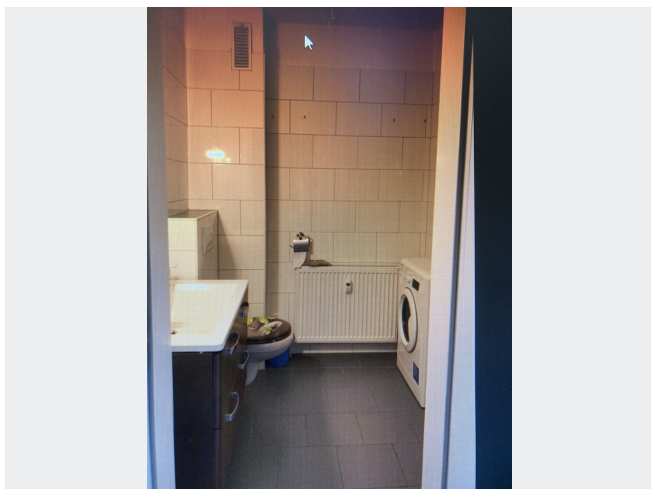


Wohnzimmer

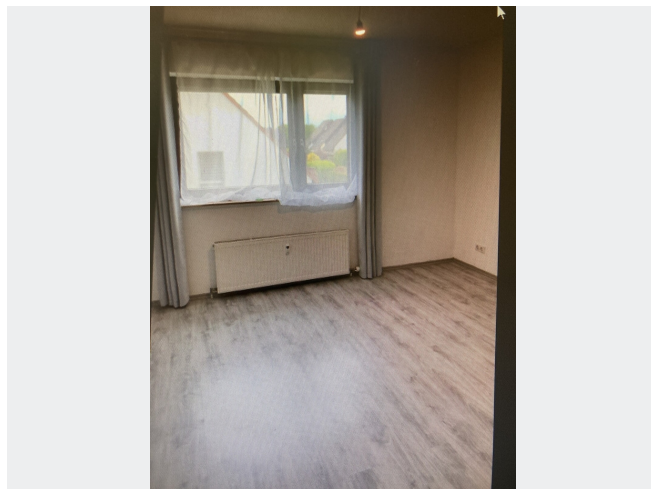


Kinderzimmer

BILDER



Badezimmer



Schlafzimmer



Kontakt per Messenger!

GRUNDRISS



IN DER NÄHE

Einkaufen

Hosselmann Bäckerei 223 m

Bildung

Kindergarten der Arbeiterwohlfahrt 255 m

Sport-Kita und Familienzentrum Kusselkopp 476 m

Kappenbuschschule 630 m

Kappenbuschschule 630 m

Dominik Korte 636 m

... und 1 weitere

Gesundheit und Soziales

Farmacia veterinär 303 m

Freizeit, Kultur, Tourismus

Platz 8 bar 464 m

StadionLounge für jedermann (SVE Heessen) 483 m

Sportzentrum Heessen 483 m

Skate Park 568 m

" Zum Stefan" Restaurant 896 m

... und 2 weitere