

Vier Wände zum Wohlfühlen – mit WBS.



IHR ANSPRECHPARTNER

Susanne Eichfeld

Friedenstr. 17
44532 Lünen
Telefon: 02306 2404-26843

VIVAWEST Wohnen GmbH

Nordsternplatz 1
45889 Gelsenkirchen
www.vivawest.de

AUSSTATTUNG

- Badewanne
- Balkon / Terrasse
- Keller

IHR OBJEKT

Waldemeystraße 12
59192 Bergkamen

Zimmer	2
Wohnfläche ca.	66 m²
Geschoss	2 von 3
Bezugsfrei ab	16.03.2026
Kaltmiete	335,26 €
+ Nebenkosten	168,00 €
inkl. Heizkosten	42,00 €
Gesamtmiete	545,26 €
Kaution	1.006 €
Expose-Nr.	1185-11-M



ENERGIEAUSWEIS

- Energieausweistyp: Verbrauchsausweis
- Energieeffizienzklasse: E
- Heizungsart: Zentralheizung
- wesentlicher Energieträger: Gas

OBJEKTDESCHEIBUNG

- Ruhiges 6-Parteienhaus
- Zweigeschossige Mehrfamilienhäuser und Doppelhäuser in der unmittelbaren Umgebung
- Wohnberechtigungsschein für 2 Personen erforderlich

Nach dem Absenden des Kontaktformulars nehmen wir per E-Mail Kontakt mit Ihnen auf. Wir bitten Sie, Ihre Daten über den in der E-Mail enthaltenen Link zu vervollständigen und zu bestätigen.

Kontaktieren Sie uns auch über den Messenger auf Ihrem Smartphone. Schreiben Sie uns die Objekt-ID „1185-11-M“ in WhatsApp an 0209 380-11000, in Telegram an VivawestWohnen, in Threema an *VWCHAT oder in Signal an 0151 72777077. Alternativ können Sie Ihre Wohnungsanfrage auch an unseren Chatbot VIBO auf unserer Homepage richten.

WOHNUNGSANSTATTUNG

Wohnzimmer mit Eßbereich, Schlafzimmer, Küche, Bad, Flur, Abstellraum, Balkon, Keller

Wohnberechtigungsschein für 2 Personen erforderlich !!!

- Wannenbad mit Fenster
- Raufasertapete an Decken weiß gestrichen
- Fliesenspiegel für eine Küchenzeile
- Balkon
- Rollläden
- Rauchwarnmelder
- Kellerraum
- Fernwärme
- Multimediaanschluss

LAGE

Die Wohnung befindet sich in ruhiger Lage in der Nähe zur Marina in Rünthe.

Einrichtungen des täglichen Bedarfs sind gut zu erreichen:
- Einkaufsmöglichkeiten - Ärzte (in ca. 10 Minuten mit dem ÖPNV zu erreichen)
- In und durch Bergkamen verkehren drei Regiobuslinien der VKU

Am Datteln-Hamm-Kanal liegt das Westfälische Sportbootzentrum mit der Marina Rünthe, einem der modernsten und größten Freizeithäfen Nordrhein-Westfalens mit etwa 250 Liegeplätzen und kompletter Bootsinfrastruktur. Im Hafen gibt es ein Hotel sowie mehrere Restaurants, Bistros, Biergärten und Fitnessangebote.

Der Bereich Bergkamen-Rünthe verfügt über eine hervorragende Anbindung an das Verkehrsnetz:
- Sowohl die A1, wie auch die A2 sind in ca. 10 - 15 Minuten zu erreichen
- Der Regionalflughafen Dortmund ist in ca. 25 Minuten mit dem PKW zu erreichen
- Die nächstgelegenen Bahnhöfe Lünen und Kamen bieten eine Verbindungen zu den Intercity-Knotenpunkten Dortmund und Hamm Unna

SONSTIGES

Neben attraktivem Wohnraum bieten wir Ihnen folgende Serviceleistungen:

- Persönliche Ansprechpartner in Ihrem Kundencenter vor Ort
- Reparaturservice: einfache und unkomplizierte Meldung von kleineren Schäden mit direkter Terminvereinbarung
- Schnee- und Glatteisbeseitigung
- Pflege der Außenanlagen

Unsere optionalen Zusatzleistungen:

- Multimediaanschluss: Internet, Telefonie sowie eine Vielzahl in- und ausländische Fernsehsender bei unserem Partner Vodafone
- exklusiver und dauerhaft günstiger Spezialtarif VIVAWEST Ökostrom bei unserem Partner R(H)EINPOWER

Wir verfügen über 120.000 Wohnungen in 100 Städten von der Singlewohnung bis zum geräumigen Zuhause für Familien mit unterschiedlichen Ansprüchen und in allen Lebensphasen. Sprechen Sie uns an, wir machen Ihnen ein individuelles Angebot.

Eine aufrichtige und faire Behandlung unserer Kunden und ein transparenter Vermietungsprozess sind uns wichtig. Unter www.vivawest.de/vermietungsversprechen finden Sie unser VIVAWEST Vermietungsversprechen an Sie!

BILDER



Außenansicht



Wohnzimmer Beispiel



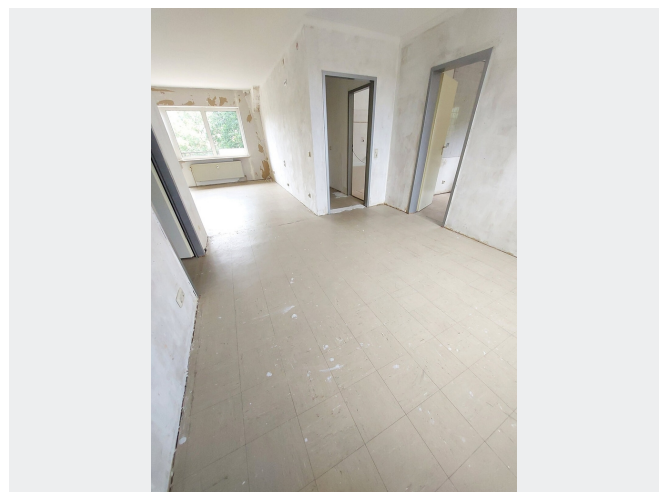
Bad Beispiel



Küche Beispiel



Schlafzimmer



Wohn-Essbereich

BILDER



Kontakt per Messenger!

GRUNDRISS



IN DER NÄHE

Freizeit, Kultur, Tourismus

Hafenstadion	82 m
Gästehaus und Zeltplatz Marina-Nord	136 m
Sam's Döner	252 m
Liquid Liberty	309 m
Pier 47	362 m
... und 15 weitere	

Auto und Verkehr

Kretschmann-Karosserie	115 m
Hafentankstelle für Sportboote	379 m
Kfz Werkstatt Rudolf Funke	464 m
Glanz Fahrzeugaufbereitung / Autopflege / Lackversiegelung / Pulverbeschichtung	
Felgen	477 m
Glanz Fahrzeugaufbereitung / Autopflege / Lackversiegelung / Pulverbeschichtung	
Felgen	477 m

Bildung

AWO Kindertageseinrichtung Traumland	122 m
Yachtschule Mücke	745 m
Yachtschule Rünthe das Profiteam im Wassersport	746 m
Kita Arche Noah	949 m

Einkaufen

Lidl	336 m
------	-------

Gesundheit und Soziales

Alte Apotheke	960 m
---------------	-------