

Die ersten eigenen vier Wände zur Miete - Wohlfühlen bei VIVAWEST



IHR ANSPRECHPARTNER

Susanne Eichfeld

Friedenstr. 17
44532 Lünen
Telefon: 02306 2404-26843

VIVAWEST Wohnen GmbH

Nordsternplatz 1
45889 Gelsenkirchen
www.vivawest.de

AUSSTATTUNG

- Badewanne
- Balkon / Terrasse
- Keller

IHR OBJEKT

Waldemeystraße 10
59192 Bergkamen

Zimmer	2
Wohnfläche ca.	66 m ²
Geschoss	2 von 3
Bezugsfrei ab	01.07.2026
Kaltmiete	345,31 €
+ Nebenkosten	182,00 €
inkl. Heizkosten	90,00 €
Gesamtmiete	617,31 €
Kaution	1.036 €
Expose-Nr.	1185-5-M



ENERGIEAUSWEIS

- Energieausweistyp: Verbrauchsausweis
- Energieeffizienzklasse: D
- Heizungsart: Zentralheizung
- wesentlicher Energieträger: Gas

OBJEKTBSCHREIBUNG

- Ruhiges 6-Parteienhaus mit Gemeinschaftsgarten
- Zweigeschossige Mehrfamilienhäuser und Doppelhäuser in der unmittelbaren Umgebung
- Wohnberechtigungsschein für 2 Personen erforderlich

Nach dem Absenden des Kontaktformulars nehmen wir per E-Mail Kontakt mit Ihnen auf. Wir bitten Sie, Ihre Daten über den in der E-Mail enthaltenen Link zu vervollständigen und zu bestätigen.

Kontaktieren Sie uns auch über den Messenger WhatsApp auf Ihrem Smartphone. Schreiben Sie uns die Objekt-ID „1185-5-M“ in WhatsApp an 01515 3831499. Alternativ können Sie Ihre Wohnungsanfrage auch an unseren Chatbot VIBO auf unserer Homepage richten.

LAGE

Einrichtungen des täglichen Bedarfs sind gut zu erreichen:

- Einkaufsmöglichkeiten - Ärzte (in ca. 10 Minuten mit dem ÖPNV zu erreichen)
- In und durch Bergkamen verkehren drei Regiobuslinien der VKU

Am Datteln-Hamm-Kanal liegt das Westfälische Sportbootzentrum mit der Marina Rünthe, einem der modernsten und größten Freizeithäfen Nordrhein-Westfalens mit etwa 250 Liegeplätzen und kompletter Bootsinfrastruktur. Im Hafen gibt es ein Hotel sowie mehrere Restaurants, Bistros, Biergärten und Fitnessangebote.

Der Bereich Bergkamen-Rünthe verfügt über eine hervorragende Anbindung an das Verkehrsnetz:

- Sowohl die A1, wie auch die A2 sind in ca. 10 - 15 Minuten zu erreichen
- Der Regionalflughafen Dortmund ist in ca. 25 Minuten mit dem PKW zu erreichen
- Die nächstgelegenen Bahnhöfe Lünen und Kamen bieten eine Verbindungen zu den Intercity-Knotenpunkten Dortmund und Hamm Unna

WOHNUNGS AUSSTATTUNG

Die gemütliche Wohnung ist folgendermaßen ausgestattet:

Wohnzimmer mit Eßbereich, Schlafzimmer, Küche, Bad, Gäste-WC, Flur und Keller

- Wannenbad mit Fenster
- Raufasertapete an Decken weiß gestrichen
- Fliesenspiegel für eine Küchenzeile
- Balkon
- Rollläden
- Rauchwarnmelder
- Kellerraum
- Fernwärme
- Multimediaanschluss

SONSTIGES

Neben attraktivem Wohnraum bieten wir Ihnen folgende Serviceleistungen:

- Persönliche Ansprechpartner vor Ort
- Reparaturservice: einfache und unkomplizierte Meldung von kleineren Schäden mit direkter Terminvereinbarung
- Schnee- und Glatteisbeseitigung
- Pflege der Außenanlagen

Unsere optionalen Zusatzleistungen:

- Multimediaanschluss: Internet, Telefonie sowie eine Vielzahl in- und ausländische Fernsehsender bei unserem Partner Vodafone
- exklusiver und dauerhaft günstiger Spezialtarif VIVAWEST Ökostrom bei unserem Partner R(H)EINPOWER

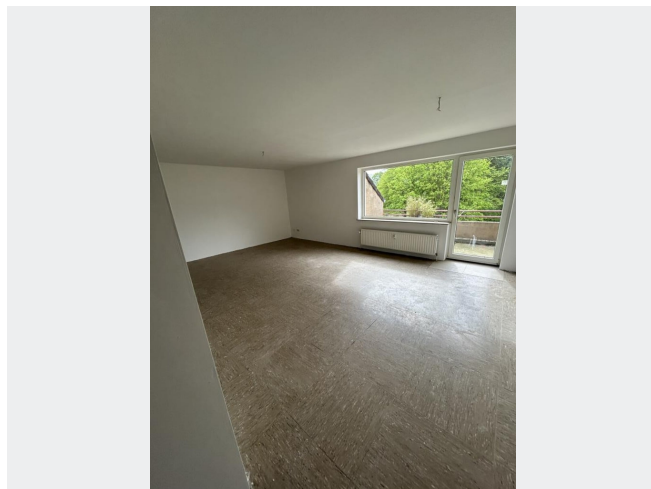
Wir verfügen über 120.000 Wohnungen in 100 Städten von der Singlewohnung bis zum geräumigen Zuhause für Familien mit unterschiedlichen Ansprüchen und in allen Lebensphasen. Sprechen Sie uns an, wir machen Ihnen ein individuelles Angebot.

Eine aufrichtige und faire Behandlung unserer Kunden und ein transparenter Vermietungsprozess sind uns wichtig. Unter www.vivawest.de/vermietungsversprechen finden Sie unser VIVAWEST Vermietungsversprechen an Sie!

BILDER



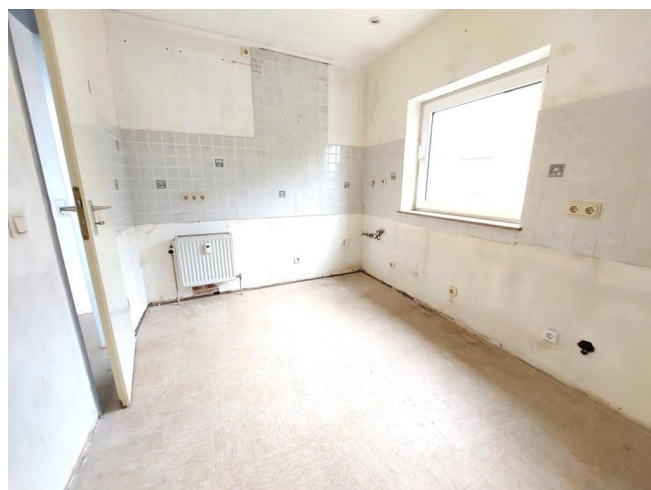
Außenansicht



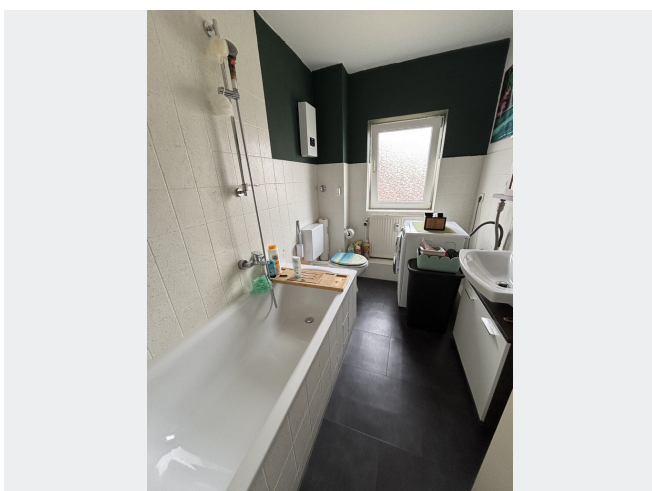
Wohnzimmer Beispiel



Schlafzimmer



Küche Beispiel



Bad



Balkon

BILDER



Kontakt per Messenger!

GRUNDRISS



IN DER NÄHE

Freizeit, Kultur, Tourismus

Hafenstadion	99 m
Sam's Döner	245 m
Liquid Liberty	333 m
Hafencafe	385 m
Hafencafe	385 m
... und 13 weitere	

Auto und Verkehr

Kretschmann-Karosserie	108 m
Anhängerverleih-Bergkamen	261 m
Hafentankstelle für Sportboote	402 m
Kfz Werkstatt Rudolf Funke	491 m
Glanz Fahrzeugaufbereitung / Autopflege / Lackversiegelung / Pulverbeschichtung Felgen	499 m
... und 1 weitere	

Bildung

AWO Kindertageseinrichtung Traumland	143 m
Yachtschule Mücke	755 m
Yachtschule Rünthe das Profiteam im Wassersport	756 m

Einkaufen

Lidl	317 m
------	-------

Gesundheit und Soziales

Alte Apotheke	971 m
---------------	-------