

Bei VIVAWEST die Sonnenstrahlen auf der eigenen Terrasse genießen.



IHR ANSPRECHPARTNER

Timo Bultmann

Johanniskirchstr. 76
45329 Essen
Telefon: 0201 36404-26514

VIVAWEST Wohnen GmbH

Nordsternplatz 1
45889 Gelsenkirchen
www.vivawest.de

AUSSTATTUNG

- Dusche
- Keller

IHR OBJEKT

Krablerstraße 239
45356 Essen

Zimmer	2
Wohnfläche ca.	49 m ²
Geschoss	0 von 3
Bezugsfrei ab	ab sofort

Kaltmiete	530,00 €
+ Nebenkosten	134,00 €
inkl. Heizkosten	63,00 €
Gesamtmiete	727,00 €
Kaution	1.590 €

Expose-Nr. 1212-171-M



ENERGIEAUSWEIS

- Energieausweistyp: Verbrauchsausweis
- Energieeffizienzklasse: C
- Heizungsart: Fernwärme
- wesentlicher Energieträger: Fernwärme

OBJEKTBE SCHREIBUNG

Unser Quartier Krablerstr./Wieselweg/Hülsenbruchstr. wird derzeit umfassend modernisiert und bieten nach Fertigstellung neue Treppenhäuser, frisch gestrichene Fassaden, Videosprechanlagen und neu gestaltete Außenanlagen.

Nach dem Absenden des Kontaktformulars nehmen wir per E-Mail Kontakt mit Ihnen auf. Wir bitten Sie, Ihre Daten über den in der E-Mail enthaltenen Link zu vervollständigen und zu bestätigen.

Kontaktieren Sie uns auch über den Messenger WhatsApp auf Ihrem Smartphone. Schreiben Sie uns die Objekt-ID „1212-171-M“ in WhatsApp an 01515 3831499. Alternativ können Sie Ihre Wohnungsanfrage auch an unseren Chatbot VIBO auf unserer Homepage richten.

LAGE

Das Quartier Krablerstraße/Hülsenbruchstr./Wieselweg befindet sich im Stadtteil Vogelheim/Grenze Altenessen. Es liegt somit ganz in der Nähe des RWE- Stadions. Mehrere Super- und Getränkemarkte, sowie Elektronik- und Möbelgeschäfte befinden sich nur wenige Minuten entfernt. Durch die attraktive Gestaltung der Häuser und die großzügigen Grünflächen zwischen den Häusern, bietet die Siedlung ein ruhiges und angenehmes Wohnen- überzeugen Sie sich selbst!

WOHNUNGS AUSSTATTUNG

Die moderne Wohnung wird derzeit mit einer Terrasse ausgestattet, wodurch sich die Wohnfläche vergrößert.

- Badezimmer mit bodengleicher Dusche und Glaswand, sowie Fenster
- Weiße Zimmertüren
- Abstellraum
- Videosprechanlage

SONSTIGES

Neben attraktivem Wohnraum bieten wir Ihnen folgende Serviceleistungen:

- Persönliche Ansprechpartner vor Ort
- Reparaturservice: einfache und unkomplizierte Meldung von kleineren Schäden mit direkter Terminvereinbarung
- Schnee- und Glatteisbeseitigung
- Pflege der Außenanlagen

Unsere optionalen Zusatzleistungen:

- Multimediaanschluss: Internet, Telefonie sowie eine Vielzahl in- und ausländische Fernsehsender bei unserem Partner Vodafone
- exklusiver und dauerhaft günstiger Spezialtarif VIVAWEST Ökostrom bei unserem Partner R(H)EINPOWER

Wir verfügen über 120.000 Wohnungen in 100 Städten von der Singlewohnung bis zum geräumigen Zuhause für Familien mit unterschiedlichen Ansprüchen und in allen Lebensphasen. Sprechen Sie uns an, wir machen Ihnen ein individuelles Angebot.

Eine aufrichtige und faire Behandlung unserer Kunden und ein transparenter Vermietungsprozess sind uns wichtig. Unter www.vivawest.de/vermietungsversprechen finden Sie unser VIVAWEST Vermietungsversprechen an Sie!

BILDER



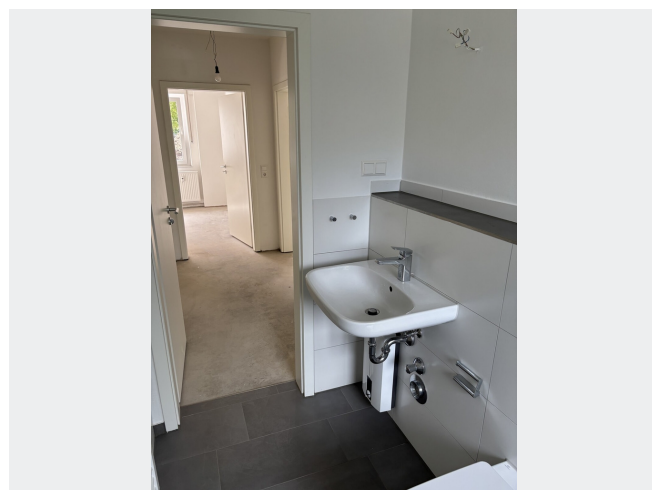
Gebäudeansicht



Gebäudeansicht



Badezimmer



Badezimmer



Wohnzimmer



Wohnzimmer

BILDER



Diele



Diele



Schlafzimmer



Schlafzimmer



Abstellraum



Kontakt per Messenger!

GRUNDRISS



IN DER NÄHE

Auto und Verkehr

TÜV STATION Essen 3 (Altenessen)	102 m
Georg Beilharz u. Sohn GmbH & Co. KG_Mercedes-Benz Partner für LKW und Transporter, Iveco-Servicepar	225 m
Iveco Service Parts	243 m
AS Reifen Profi	275 m
Tomason	284 m
... und 84 weitere	

Gesundheit und Soziales

Vogelheimer Apotheke	759 m
MVZ DaVita Rhein-Ruhr GmbH	785 m
Dr.med. Christopher Plogmann Facharzt für Innere Medizin und Nephrologie	785 m
Frau Dr. Sabine Maigatter	786 m
Claus, Dr. med. u. Plogmann, Dr. Med. Innere Medizin und Nephrologie	789 m
... und 4 weitere	

Sonstiges

Post Briefkasten	197 m
Warenausgabe	613 m
Ec Atm	660 m
Sparkasse Essen - SB-Center	759 m
Sparkasse Essen - ATM	759 m
... und 4 weitere	

Freizeit, Kultur, Tourismus

Wein-Import Dalmacija Knezevic e.K.	279 m
Keyf ECKE DÖNER	279 m
Kuschelluder	315 m
T&M Bistro und Pub	549 m
T&M Bistro und Pub	549 m
... und 38 weitere	

Bildung

DEKRA Akademie Essen	370 m
BFS Bildungszentrum f. Sicherheit u. Dienstleistung GmbH	461 m
Kath. Kindergarten St. Thomas	507 m
Städt. Kindergarten	795 m
Stadthafenschule	838 m
... und 8 weitere	

Einkaufen

METRO Essen	491 m
star Tankstelle	623 m
Netto Marken-Discount	638 m
PENNY	673 m
Tremasia Essen	681 m
... und 15 weitere	