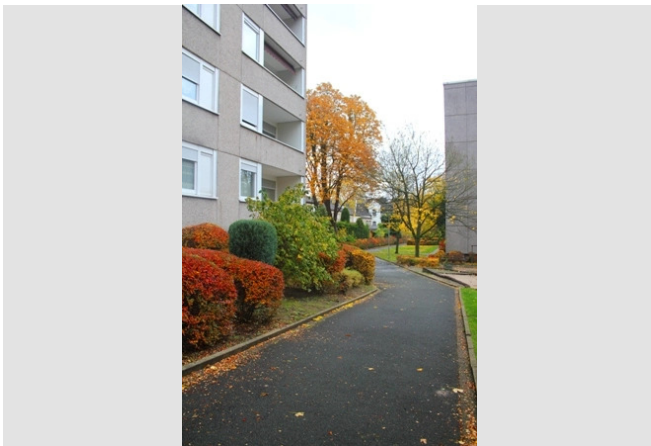


Mit VIVAWEST über den Dächern der Stadt...herrlicher Fernblick inklusive.



IHR ANSPRECHPARTNER

Kerstin Lipak

Im Defdahl 10a
44141 Dortmund
Telefon: 0231 39693-26030

VIVAWEST Wohnen GmbH

Nordsternplatz 1
45889 Gelsenkirchen
www.vivawest.de

AUSSTATTUNG

- Aufzug
- Badewanne
- Balkon / Terrasse
- Keller

IHR OBJEKT

Am Flehmebach 2
58642 Iserlohn

| | |
|----------------|------------|
| Zimmer | 2 |
| Wohnfläche ca. | 61 m² |
| Geschoss | 7 von 8 |
| Bezugsfrei ab | 01.03.2026 |

| | |
|------------------|----------|
| Kaltmiete | 454,00 € |
| + Nebenkosten | 167,00 € |
| inkl. Heizkosten | 127,00 € |
| Gesamtmiете | 748,00 € |
| Kautіon | 1.362 € |

| | |
|------------|-----------|
| Expose-Nr. | 1244-49-M |
|------------|-----------|



ENERGIEAUSWEIS

- Energieausweistyp: Verbrauchsausweis
- Energieeffizienzklasse: F
- Heizungsart: Zentralheizung
- wesentlicher Energieträger: Gas

OBJEKTBESCHREIBUNG

- gepflegtes Mehrfamilienhaus mit ebenerdigen Zugang zum Aufzug,
- Treppenhausreinigung ist nicht mehr Mietersache,

Nach dem Absenden des Kontaktformulars nehmen wir per E-Mail Kontakt mit Ihnen auf. Wir bitten Sie, Ihre Daten über den in der E-Mail enthaltenen Link zu vervollständigen und zu bestätigen.

Kontaktieren Sie uns auch über den Messenger WhatsApp auf Ihrem Smartphone. Schreiben Sie uns die Objekt-ID „1244-49-M“ in WhatsApp an 01515 3831499. Alternativ können Sie Ihre Wohnungsanfrage auch an unseren Chatbot VIBO auf unserer Homepage richten.

WOHNUNGS AUSSTATTUNG

Schöne, helle, gut aufgeteilte und modernisierte Wohnung mit Wannenbad, Abstellraum und Balkon.

Laminatboden und Einbauküche kann vom Vormieter übernommen werden.

LAGE

- sehr schöne, grüne Wohnlage
- gute Verkehrsanbindung und Einkaufsmöglichkeiten sind fußläufig erreichbar
- Innenstadt innerhalb von wenigen Minuten zu erreichen
- Ärzte direkt in der Innenstadt
- Schulen und Kindergärten sind in direkter Nähe

SONSTIGES

Neben attraktivem Wohnraum bieten wir Ihnen folgende Serviceleistungen:

- Persönliche Ansprechpartner in Ihrem Kundencenter vor Ort
- Reparaturservice: einfache und unkomplizierte Meldung von kleineren Schäden mit direkter Terminvereinbarung
- Schnee- und Glatteisbeseitigung
- Pflege der Außenanlagen

Unsere optionalen Zusatzleistungen:

- Multimediaanschluss: Internet, Telefonie sowie eine Vielzahl in- und ausländische Fernsehsender bei unserem Partner Vodafone
- exklusiver und dauerhaft günstiger Spezialtarif VIVAWEST Ökostrom bei unserem Partner R(H)EINPOWER

Wir verfügen über 120.000 Wohnungen in 100 Städten von der Singlewohnung bis zum geräumigen Zuhause für Familien mit unterschiedlichen Ansprüchen und in allen Lebensphasen. Sprechen Sie uns an, wir machen Ihnen ein individuelles Angebot.

Eine aufrichtige und faire Behandlung unserer Kunden und ein transparenter Vermietungsprozess sind uns wichtig. Unter www.vivawest.de/vermietungsversprechen finden Sie unser VIVAWEST Vermietungsversprechen an Sie!

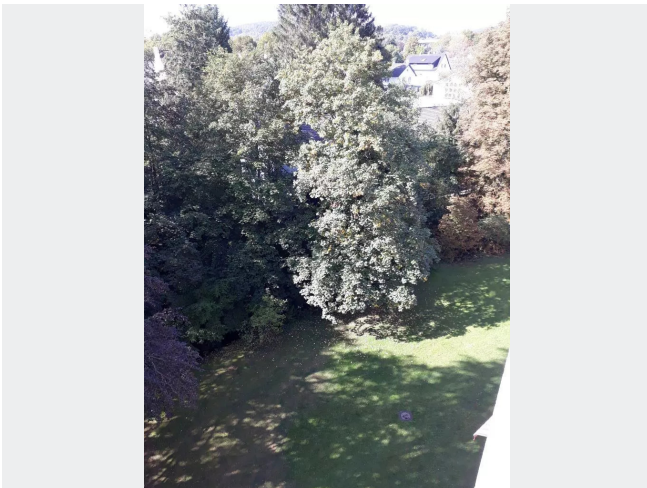
BILDER



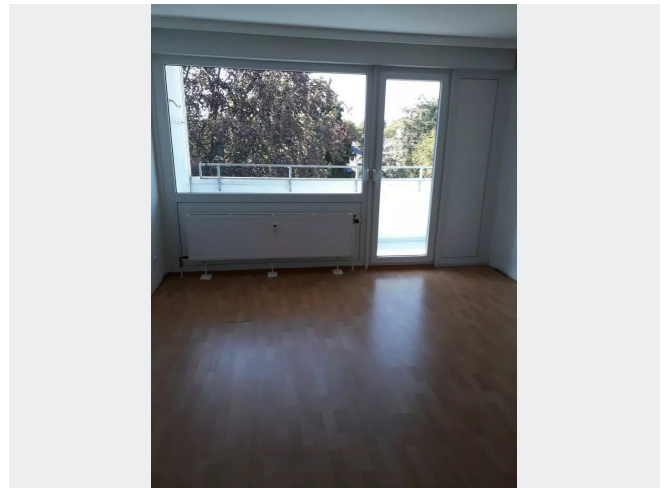
Am Flehmebach



Balkon mit Fernsicht



Außenanlagen



Beispielwohnzimmer



Küche



Beispielbad

BILDER



Kontakt per Messenger!

GRUNDRISS



IN DER NÄHE

Freizeit, Kultur, Tourismus

| | |
|---------------------------|-------|
| Gaststätte, Zur Entenbar | 129 m |
| Lacubana Restaurant & Bar | 150 m |
| Lacubana Restaurant & Bar | 150 m |
| EFES Grill | 242 m |
| Volksgarten | 297 m |
| ... und 54 weitere | |

Sonstiges

| | |
|--|-------|
| Deutsche Post Filiale 476 | 355 m |
| Märkische Bank eG Letmathe | 408 m |
| Sparkasse der Stadt Iserlohn - Geldautomat | 549 m |
| Shell | 551 m |

Bildung

| | |
|-------------------------------------|-------|
| Realschule Letmathe | 178 m |
| Tauchschiule / Neptun ´s Tauchtreff | 307 m |
| Petra Friedrich | 330 m |
| Evangelischer Kindergarten | 336 m |
| Kath. Kita Maria Himmelfahrt | 371 m |
| ... und 10 weitere | |

Auto und Verkehr

| | |
|---|-------|
| Textilwäsche | 196 m |
| Textilwäsche | 196 m |
| BFT Tankstelle Grigutsch | 197 m |
| Ulrich Lübke KFZ-Werkstatt | 207 m |
| Endurogebrauchteile u. Motorradunfallankauf Stoppelhopser | 238 m |
| ... und 22 weitere | |

Einkaufen

| | |
|----------------------------------|-------|
| EDEKA Nowak | 325 m |
| Bäckerei Büsch | 335 m |
| Bäckerei Hannig | 339 m |
| Aldi | 380 m |
| Bäckerei Wilhelm Middelberg GmbH | 431 m |
| ... und 4 weitere | |

Gesundheit und Soziales

| | |
|---|-------|
| Overweg Apotheke | 334 m |
| Claus Kiwitt-Kortemeier & Dr. med. Anita Kortemeier | 335 m |
| OPZ Overweg-Praxis-Zentrum | 335 m |
| Diabeteszentrum im OPZ | 335 m |
| Frau Alexandra Brüggemann-Cremer | 338 m |
| ... und 39 weitere | |