

Wohnen, wo das Herz schlägt - in ruhiger und doch zentraler Lage.



IHR ANSPRECHPARTNER

Daniel Pantförder

Knappschaftsstr. 3

45886 Gelsenkirchen

Telefon: 0209 17003-28504

VIVAWEST Wohnen GmbH

Nordsternplatz 1

45889 Gelsenkirchen

www.vivawest.de

AUSSTATTUNG

- Badewanne
- Keller

IHR OBJEKT

Evastraße 9

45889 Gelsenkirchen

Zimmer 3

Wohnfläche ca. 59 m²

Geschoss 0 von 2

Bezugsfrei ab 01.06.2026

Kaltmiete 398,00 €

+ Nebenkosten 169,00 €

inkl. Heizkosten 120,00 €

Gesamtmiete 687,00 €

Kaution 1.194 €

Expose-Nr. 125-34-M



ENERGIEAUSWEIS

- Energieausweistyp: Verbrauchsausweis
- Energieeffizienzklasse: E
- Heizungsart: Fernwärme
- wesentlicher Energieträger: Fernwärme

OBJEKTBESCHREIBUNG

- gepflegtes 4-Familienhaus
- Wohnung im Erdgeschoss
- grüne Außenanlagen

Nach dem Absenden des Kontaktformulars nehmen wir per E-Mail Kontakt mit Ihnen auf. Wir bitten Sie, Ihre Daten über den in der E-Mail enthaltenen Link zu vervollständigen und zu bestätigen.

Kontaktieren Sie uns auch über den Messenger WhatsApp auf Ihrem Smartphone. Schreiben Sie uns die Objekt-ID „125-34-M“ in WhatsApp an 01515 3831499. Alternativ können Sie Ihre Wohnungsanfrage auch an unseren Chatbot VIBO auf unserer Homepage richten.

WOHNUNGS AUSSTATTUNG

- Bad mit Tageslicht
- Badewanne
- Gegensprechanlage
- Multimediaanschluss
- Wärmedämmung
- separate Stellplätze für Waschmaschine und Trockner
- PKW-Stellplätze direkt vor dem Haus

LAGE

Die Evastr. befindet sich zentral, aber dennoch im Grünen. Die A42 ist unmittelbar zu erreichen. Vielfältige Einkaufsmöglichkeiten sind auf dem neu gestalteten Zechengelände Consol zahlreich vorhanden. Von Ihrer Wohnung aus können Sie zu Fuß und somit ganz bequem Einrichtungen des täglichen Bedarfs erreichen. Die sich in der Nähe befindliche Zoom Erlebniswelt bietet Ihnen abenteuerliche Freizeitmöglichkeiten für die gesamte Familie.

SONSTIGES

Neben attraktivem Wohnraum bieten wir Ihnen folgende Serviceleistungen:

- Persönliche Ansprechpartner in Ihrem Kundencenter vor Ort
- Reparaturservice: einfache und unkomplizierte Meldung von kleineren Schäden mit direkter Terminvereinbarung
- Schnee- und Glatteisbeseitigung
- Pflege der Außenanlagen

Unsere optionalen Zusatzleistungen:

- Multimediaanschluss: Internet, Telefonie sowie eine Vielzahl in- und ausländische Fernsehsender bei unserem Partner Vodafone
- exklusiver und dauerhaft günstiger Spezialtarif VIVAWEST Ökostrom bei unserem Partner R(H)EINPOWER

Wir verfügen über 120.000 Wohnungen in 100 Städten von der Singlewohnung bis zum geräumigen Zuhause für Familien mit unterschiedlichen Ansprüchen und in allen Lebensphasen. Sprechen Sie uns an, wir machen Ihnen ein individuelles Angebot.

Eine aufrichtige und faire Behandlung unserer Kunden und ein transparenter Vermietungsprozess sind uns wichtig. Unter www.vivawest.de/vermietungsversprechen finden Sie unser VIVAWEST Vermietungsversprechen an Sie!

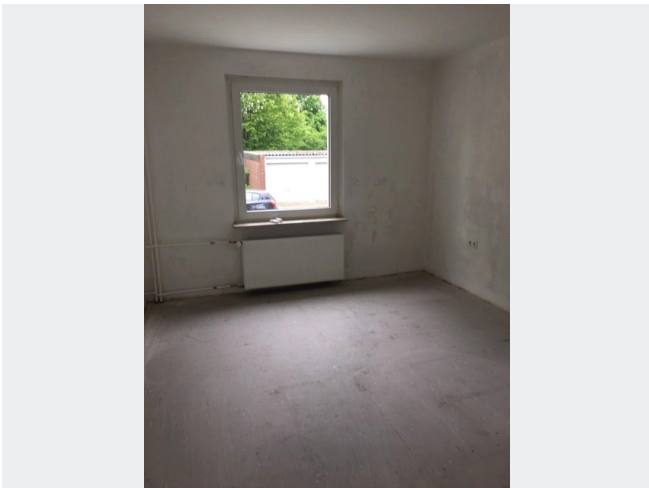
BILDER



Hausansicht vorn



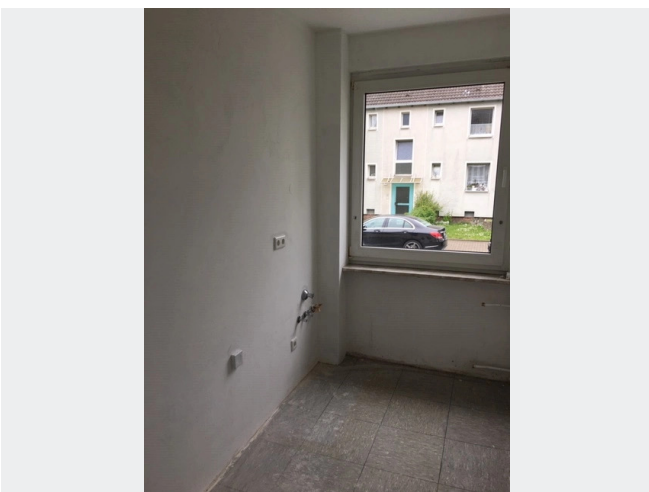
Wohnzimmer Beispiel



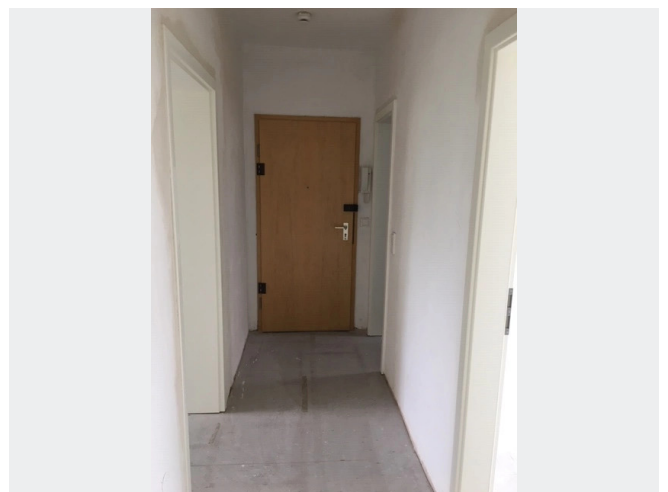
Kinderzimmer Beispiel



Bad



Küche



Diele

BILDER



Rückansicht



Kontakt per Messenger!

GRUNDRISS



IN DER NÄHE

Gesundheit und Soziales

Tamer Yalvac Zahnarzt	171 m
Zahnarztpraxis Melikşah Aydoğdu	173 m
Haverkamp Pharmacy	246 m
Dr. med. Doris Niang Fachärztin für Anästhesiologie	616 m
Joanna Bien-Kowoll	633 m
... und 12 weitere	

Sonstiges

ING-DiBa - ATM	614 m
Aral	623 m
Deutsche Post Filiale 476	667 m
SEB GmbH	845 m
Nickel Shop - KIOSK	893 m
... und 1 weitere	

Auto und Verkehr

Autoteile 100	202 m
KFZ Meisterbetrieb Lars Pronk	247 m
CARPOINT - Fahrzeugtechnik	471 m
dekra	528 m
Rückertstraße	546 m
... und 14 weitere	

Freizeit, Kultur, Tourismus

Bogazici Grill H. Kizilcay	243 m
Consol Park	329 m
Consol Park	329 m
Cluckers Fried Chicken & Burger	377 m
Kunstinstallation Sammlung Werner Thiel	545 m
... und 22 weitere	

Bildung

Gemeinschaftsgrundschule Haverkamp	335 m
Gemeinschaftsgrundschule Haverkamp	335 m
Katholischer Kindergarten Heilige Dreifaltigkeit	418 m
Mulvany Realschule Gelsenkirchen	463 m
Städt. Kindergarten	765 m
... und 9 weitere	

Einkaufen

ADA Market	340 m
Zölzer Udo Bakery	357 m
REWE To Go bei Aral	605 m
REWE To Go bei Aral	605 m
REWE To Go bei Aral	605 m
... und 10 weitere	