

Ihre Wohnung von VIVAWEST für den aktiven Ruhestand - mit Aufzug.



IHR ANSPRECHPARTNER

Jan Robert
Johanniskirchstr. 76
45329 Essen
Telefon: 0201 36404-0

VIVAWEST Wohnen GmbH
Nordsternplatz 1
45889 Gelsenkirchen
www.vivawest.de

AUSSTATTUNG

- Aufzug
- Badewanne
- Balkon / Terrasse
- Keller
- rollstuhl-geeignet

IHR OBJEKT

Loskamp 122
45329 Essen

Zimmer	3
Wohnfläche ca.	81 m ²
Geschoss	5 von 8
Bezugsfrei ab	ab sofort

Kaltmiete	535,00 €
+ Nebenkosten	223,00 €
inkl. Heizkosten	150,00 €
Gesamtmiete	908,00 €
Kaution	1.605 €

Expose-Nr.	1251-24-M
------------	-----------



ENERGIEAUSWEIS

- Energieausweistyp: Verbrauchsausweis
- Energieeffizienzklasse: E
- Heizungsart: Fernwärme
- wesentlicher Energieträger: Fernwärme

OBJEKTBSCHREIBUNG

Im Loskamp bieten wir Ihnen Wohnungen in einer ruhigen und grünen Wohnlage, in denen sich Jung und Alt wohlfühlen können.

Das Objekt ist mit einer Rampe am Eingang ausgestattet, sodass man das Gebäude auch mit Kinderwagen, Rollstuhl oder ähnlichem mühelos betreten kann. Durch den vorhandenen Fahrstuhl und die Barrierefreiheit bis zur Wohnung, ist das unbeschwertere Erreichen höherer Etagen gewährleistet.

Günstige Heiz- und Warmwasserkosten dank Fernwärmeversorgung.

Nach dem Absenden des Kontaktformulars nehmen wir per E-Mail Kontakt mit Ihnen auf. Wir bitten Sie, Ihre Daten über den in der E-Mail enthaltenen Link zu vervollständigen und zu bestätigen.

Kontaktieren Sie uns auch über den Messenger WhatsApp auf Ihrem Smartphone. Schreiben Sie uns die Objekt-ID „1251-24-M“ in WhatsApp an 01515 3831499. Alternativ können Sie Ihre Wohnungsanfrage auch an unseren Chatbot VIBO auf unserer Homepage richten.

LAGE

Eine freundliche, ruhige und grüne Siedlung in Altenessen-Nord heißt Sie willkommen!

- Verkehrsgünstige Lage: 2 Autominuten von der A42 entfernt und gute Anbindung an den ÖPNV (Bus, U-Bahn).
- 10 Gehminuten zur nächstgelegenen Einkaufsmöglichkeit.
- 15 Gehminuten zu zahlreichen Einkaufsmöglichkeiten im Allee-Center, Ärzten und Apotheken.
- Schulen und Kindergärten befinden sich ebenfalls in der nahen Umgebung.
- An Sehenswürdigkeiten und zur Naherholung im Grünen stehen Ihnen der Bürgerpark an der Kuhlhoffstraße, der Rhein-Herne-Kanal, die Schürenbachhalde im Norden, der Kaiser-Wilhelm-Park in der Mitte und der Helenpark im Süden Altenessens zur Verfügung. In der Zeche Carl und dem nahe gelegenen Weltkulturerbe Zeche Zollverein mit ihren Veranstaltungshallen finden regelmäßig Kulturveranstaltungen aller Art statt. Aber auch Gastronomie- und Freizeitmöglichkeiten sind nicht weit entfernt.

WOHNUNGS AUSSTATTUNG

Die vakante Wohnung befindet sich im 5. Obergeschoss des Hauses und ist bequem über den Fahrstuhl oder durch das Treppenhaus zu erreichen.

- Übersichtliche Aufteilung, sämtliche Räume sind zentral über die sehr geräumige Diele erreichbar.
- Großes Wohnzimmer mit breiter Fensterfront und Zugang zum Wohlfühlbalkon.
- Das Badezimmer und WC sind räumlich voneinander getrennt und innen liegend.
- Das Badezimmer verfügt über eine Badewanne, ein Handwaschbecken und einen Waschmaschinenanschluss.
- Das WC ist mit einer Toilette und einem kleinen Handwaschbecken ausgestattet.
- Geräumige Küche mit weißem Fliesenspiegel.
- Abstellraum in der Diele.

Innenaufnahmen sind momentan aufgrund der Instandhaltungsarbeiten nicht möglich. Wir freuen uns aber über Ihre Kontaktaufnahme und zeigen Ihnen gerne vor Ort die Vorzüge dieser Wohnung.

SONSTIGES

Neben attraktivem Wohnraum bieten wir Ihnen folgende Serviceleistungen:

- Persönliche Ansprechpartner in Ihrem Kundencenter vor Ort
- Reparaturservice: einfache und unkomplizierte Meldung von kleineren Schäden mit direkter Terminvereinbarung
- Schnee- und Glatteisbeseitigung
- Pflege der Außenanlagen

Unsere optionalen Zusatzleistungen:

- Multimediaanschluss: Internet, Telefonie sowie eine Vielzahl in- und ausländische Fernsehsender bei unserem Partner Vodafone
- exklusiver und dauerhaft günstiger Spezialtarif VIVAWEST Ökostrom bei unserem Partner R(H)EINPOWER

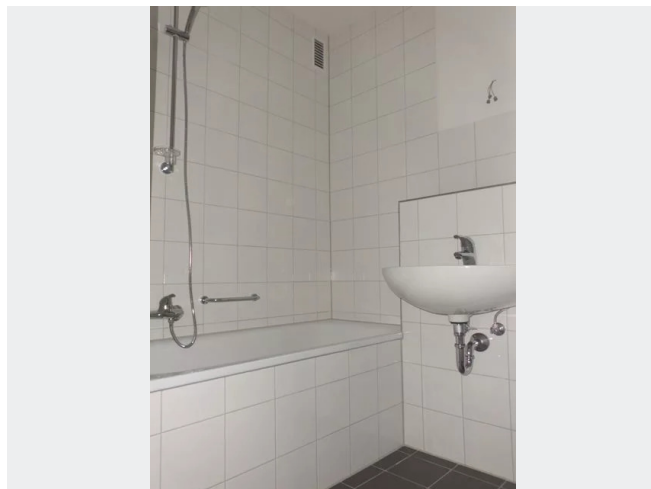
Wir verfügen über 120.000 Wohnungen in 100 Städten von der Singlewohnung bis zum geräumigen Zuhause für Familien mit unterschiedlichen Ansprüchen und in allen Lebensphasen. Sprechen Sie uns an, wir machen Ihnen ein individuelles Angebot.

Eine aufrichtige und faire Behandlung unserer Kunden und ein transparenter Vermietungsprozess sind uns wichtig. Unter www.vivawest.de/vermietungsversprechen finden Sie unser VIVAWEST Vermietungsversprechen an Sie!

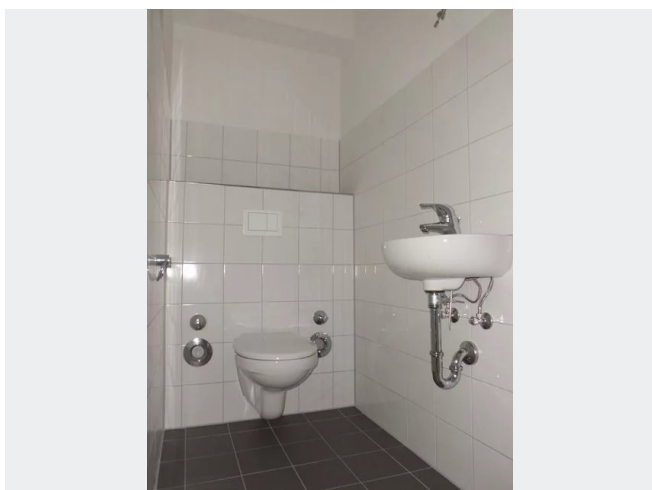
BILDER



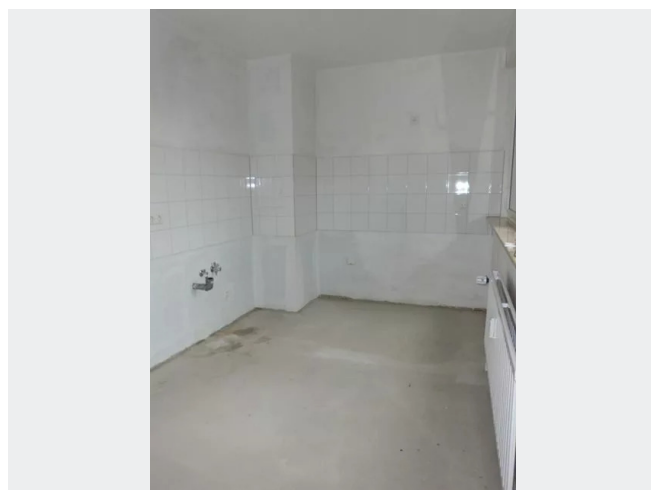
Objektansicht



Badezimmer Beispiel



WC Beispiel



Küche Beispiel



Wohnzimmer Beispiel

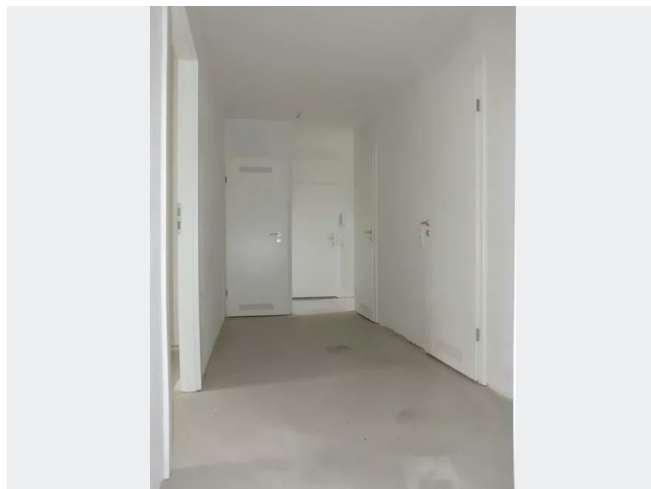


Schlafzimmer Beispiel

BILDER



Kinderzimmer Beispiel



Diele Beispiel



Kontakt per Messenger!

GRUNDRISS



IN DER NÄHE

Freizeit, Kultur, Tourismus

Schreber's Eventgastronomie	196 m
Schreber's Eventgastronomie	196 m
Orient-Grill	319 m
Ramazzotti	361 m
Citizens' Park Area Kuhlhoffstraße	462 m
... und 15 weitere	

Gesundheit und Soziales

Dr. Rainer L.A. Neumann	270 m
Christine Kappel	303 m
Kinderarztpraxis Altenessen - Kinderarzt Robert van Hal	309 m
Frau Dr. med. dent. Eugenie Stalmach	309 m
Wachtel Nita	321 m
... und 6 weitere	

Auto und Verkehr

Motorrad Pöhler	337 m
MC-Tuning	366 m
AdBlue deaktivieren Deutschland	366 m
Ariane Reifen	368 m
AUTOGLAS SPEZIALIST Essen	465 m
... und 29 weitere	

Bildung

Stepke-KiTa Sommerwind	351 m
Glückaufschule	398 m
Adolf-Reichwein-Schule	466 m
Adolf-Reichwein-Schule	466 m
Kinderhaus Essen e.V.	708 m
... und 4 weitere	

Einkaufen

ALDI Nord	864 m
Parkplatz Netto	890 m
Netto Marken-Discount	916 m
Netto Marken-Discount	941 m
Fressnapf Essen-Altenessen	948 m
... und 3 weitere	

Sonstiges

Verkaufspunkt für Brief- / Paketmarken	948 m
Tabac & Co. Inh. Tabak Lomberg	953 m