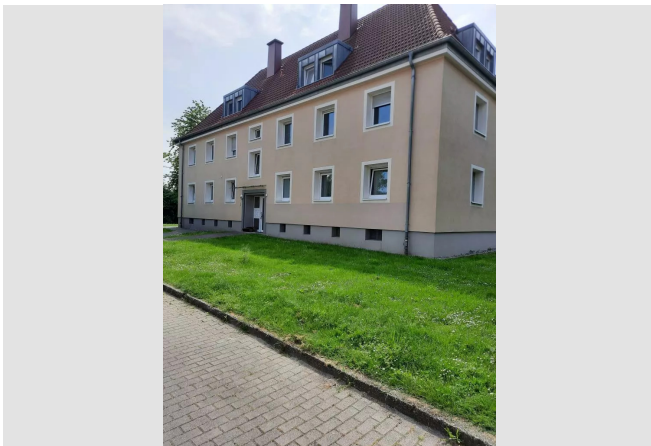


Wohnen, wo das Herz schlägt.



IHR ANSPRECHPARTNER

Meike Frieling

Gerichtsstr. 18
59227 Ahlen
Telefon: 02382 9818-28158

VIVAWEST Wohnen GmbH

Nordsternplatz 1
45889 Gelsenkirchen
www.vivawest.de

AUSSTATTUNG

- Dusche
- Balkon / Terrasse
- Keller

IHR OBJEKT

Josefstraße 6
59229 Ahlen

Zimmer	3
Wohnfläche ca.	82 m ²
Geschoss	2 von 3
Bezugsfrei ab	ab sofort

Kaltmiete	671,00 €
+ Nebenkosten	175,00 €
inkl. Heizkosten	0,00 €
Gesamtmiete	846,00 €
Kaution	2.013 €

Expose-Nr. 13-4-M



ENERGIEAUSWEIS

- Energieausweistyp: Verbrauchsausweis
- Energieeffizienzklasse: C
- Heizungsart: Etagenheizung
- wesentlicher Energieträger: Gas

OBJEKTBE SCHREIBUNG

- Ruhiges Mehrfamilienhaus
- Parkplätze sind in der gesamten Siedlung vorhanden
- Das Objekt befindet sich in einem verkehrsberuhigten Bereich
- Energetische Modernisierung im Jahr 2008

Nach dem Absenden des Kontaktformulars nehmen wir per E-Mail Kontakt mit Ihnen auf. Wir bitten Sie, Ihre Daten über den in der E-Mail enthaltenen Link zu vervollständigen und zu bestätigen.

Kontaktieren Sie uns auch über den Messenger WhatsApp auf Ihrem Smartphone. Schreiben Sie uns die Objekt-ID „13-4-M“ in WhatsApp an 01515 3831499. Alternativ können Sie Ihre Wohnungsanfrage auch an unseren Chatbot VIBO auf unserer Homepage richten.

LAGE

Die Wohnung befindet sich in einer familienfreundlichen Gegend, in der mehrere Bildungseinrichtungen wie die Schulen phänomexx, Barbaraschule und Diesterwegschule schnell erreichbar sind. Für Freizeitaktivitäten im Freien bieten die nahegelegenen Spielplätze Zechenpark und Knappenweg ideale Möglichkeiten. Einkaufsmöglichkeiten sind ebenfalls bestens vorhanden: Innerhalb weniger Minuten erreichen Sie diverse Supermärkte, darunter den Vatan Markt. Die Anbindung an den öffentlichen Nahverkehr ist durch zahlreiche Bushaltestellen in unmittelbarer Umgebung, beispielsweise an der Bergamtsstraße, sehr gut gewährleistet.

WOHNUNGS AUSSTATTUNG

- Balkon in Nordausrichtung
- Isolierverglaste Fenster
- Rauchwarnmelder
- Kellerraum

SONSTIGES

Neben attraktivem Wohnraum bieten wir Ihnen folgende Serviceleistungen:

- Persönliche Ansprechpartner vor Ort
- Reparaturservice: einfache und unkomplizierte Meldung von kleineren Schäden mit direkter Terminvereinbarung
- Schnee- und Glatteisbeseitigung
- Pflege der Außenanlagen

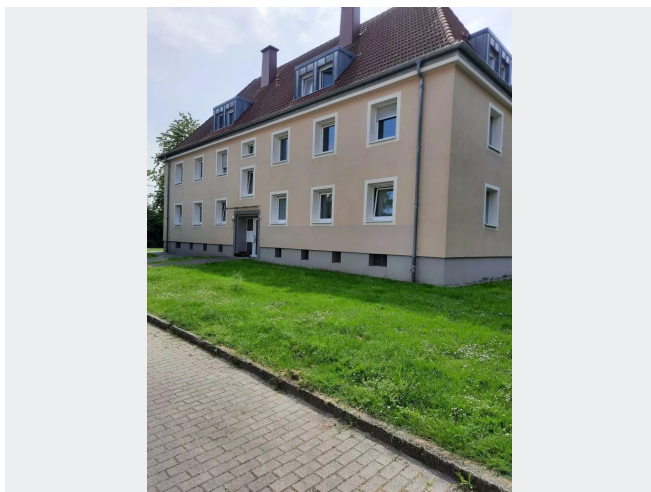
Unsere optionalen Zusatzleistungen:

- Multimediaanschluss: Internet, Telefonie sowie eine Vielzahl in- und ausländische Fernsehsender bei unserem Partner Vodafone
- exklusiver und dauerhaft günstiger Spezialtarif VIVAWEST Ökostrom bei unserem Partner R(H)EINPOWER

Wir verfügen über 120.000 Wohnungen in 100 Städten von der Singlewohnung bis zum geräumigen Zuhause für Familien mit unterschiedlichen Ansprüchen und in allen Lebensphasen. Sprechen Sie uns an, wir machen Ihnen ein individuelles Angebot.

Eine aufrichtige und faire Behandlung unserer Kunden und ein transparenter Vermietungsprozess sind uns wichtig. Unter www.vivawest.de/vermietungsversprechen finden Sie unser VIVAWEST Vermietungsversprechen an Sie!

BILDER



Josefstr. 6, Vorderansicht



Rückansicht



Wohnzimmer



Schlafzimmer

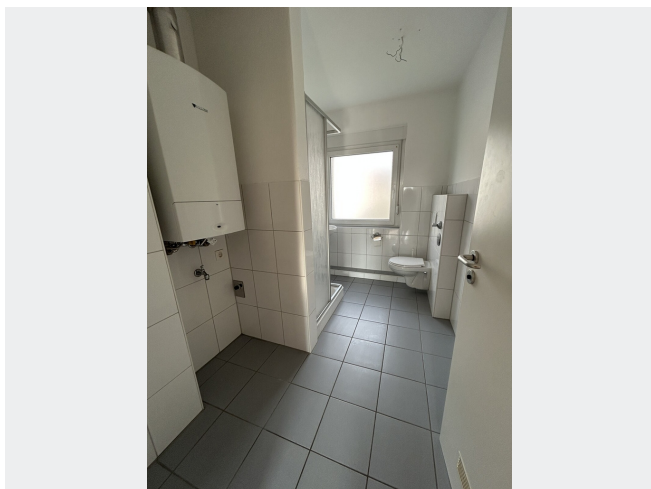


Kinderzimmer

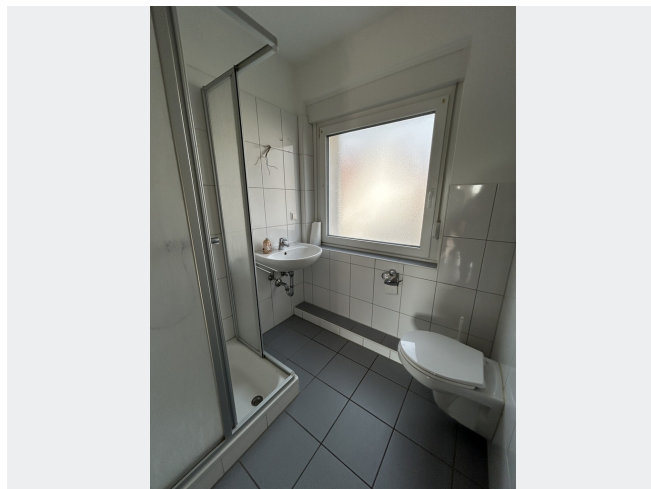


Küche

BILDER



Badezimmer

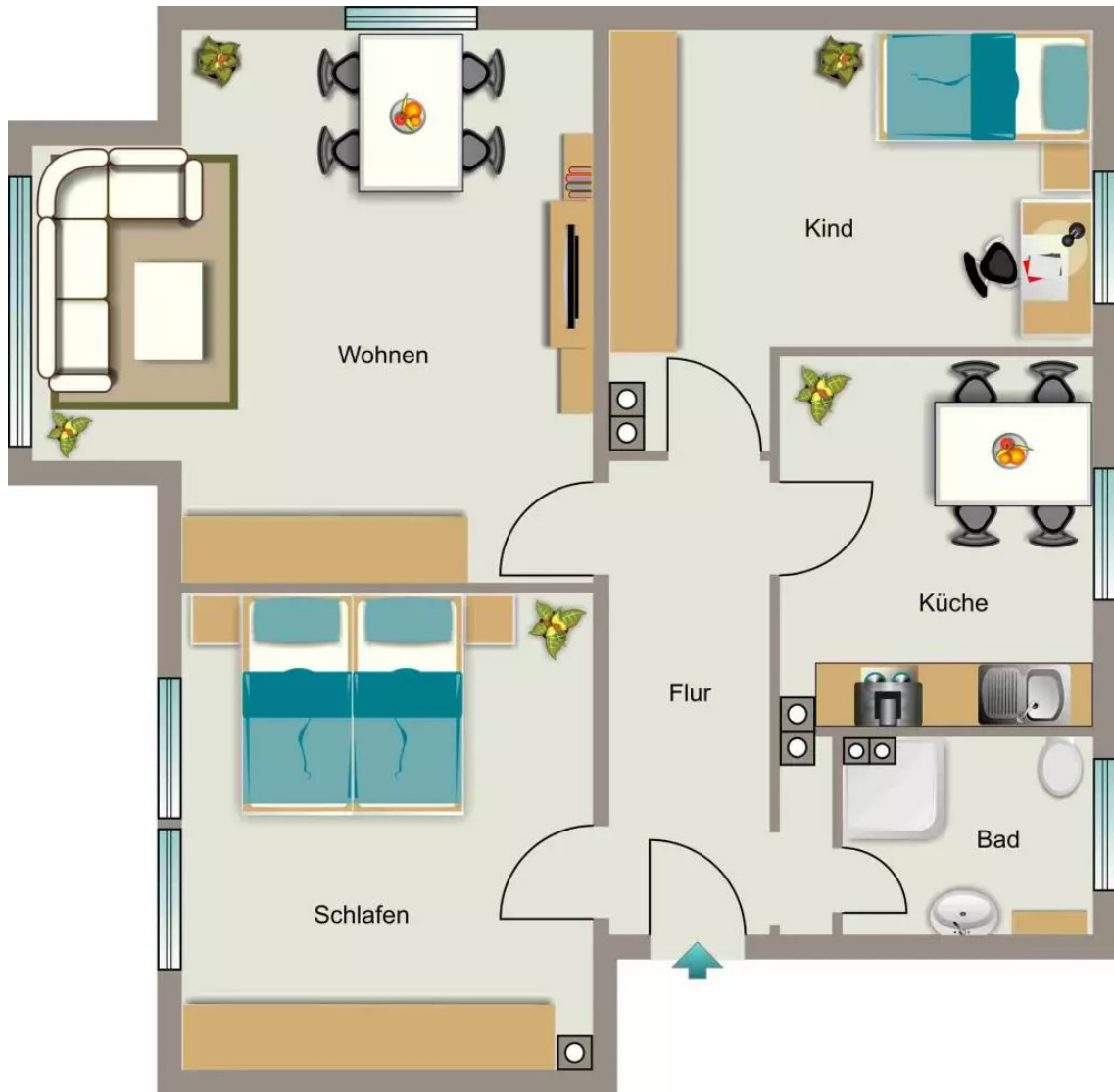


Badezimmer



Kontakt per Messenger!

GRUNDRISS



IN DER NÄHE

Bildung

Barbaraschule	114 m
Barbaraschule	114 m
AWO Familienzentrum Wetterweg (Kindergarten)	222 m
Diesterwegschule	371 m
Diesterwegschule	371 m
... und 7 weitere	

Sonstiges

Sparkasse Münsterland Ost Geldautomat Ahlen-Hansaplatz	624 m
Sparkasse Münsterland Ost SB-Filiale Hansaplatz	633 m
Deutsche Post Filiale 636	713 m
Lotto Mejauschk	721 m
Sparkasse Münsterland Ost - Geldautomat	849 m
... und 1 weitere	

Freizeit, Kultur, Tourismus

SportBox Ahlen, ehemalige Zeche	224 m
Ficci's Pub	267 m
Emirgan	270 m
Pizza & Burgerhaus Napoli	286 m
Jupp-Foto-Club	379 m
... und 25 weitere	

Einkaufen

KING Limonaden Ahlen von ehrenmänner	336 m
Bäckerei Yilmaz	541 m
BULGARSKI HRANITELEN MAGAZIN ,Ahlen	543 m
ALDI Nord	610 m
Arican Supermarkt	703 m
... und 12 weitere	

Gesundheit und Soziales

Herr Dr. med. Bernhard Korbmacher	590 m
Bußmanns Hansa-Apotheke	624 m
Dr. Mehmet Erkmen	625 m
Dr. med. dent. Katrin Heß	862 m
Podologiepraxis Elisabeth Herdina	866 m
... und 2 weitere	

Auto und Verkehr

Garage Ahlen GmbH	613 m
Josef Meibeck GmbH Krankentransporte & Logistik	701 m
Amude Werkstatt ()	835 m
Helibunker	854 m
Aral	919 m
... und 2 weitere	