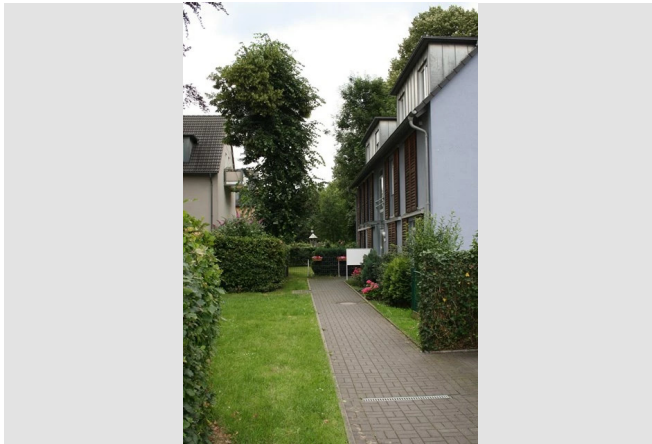


Wohnen, wo das Herz schlägt - in ruhiger und doch zentraler Lage.



IHR ANSPRECHPARTNER

Timo Bultmann

Johanniskirchstr. 76

45329 Essen

Telefon: 0201 36404-26514

VIVAWEST Wohnen GmbH

Nordsternplatz 1

45889 Gelsenkirchen

www.vivawest.de

AUSSTATTUNG

- Dusche
- Badewanne
- Balkon / Terrasse
- Keller

IHR OBJEKT

Krablerstraße 29 a

45326 Essen

Zimmer 3

Wohnfläche ca. 74 m²

Geschoss 2 von 3

Bezugsfrei ab 01.02.2026

Kaltmiete 690,00 €

+ Nebenkosten 177,00 €

inkl. Heizkosten 95,00 €

Gesamtmiete 962,00 €

Kaution 2.070 €

Expose-Nr. 1350-5-M



ENERGIEAUSWEIS

- Energieausweistyp: Verbrauchsausweis
- Energieeffizienzklasse: B
- Heizungsart: Fernwärme
- wesentlicher Energieträger: Fernwärme

OBJEKTBESCHREIBUNG

- Ruhiges und gepflegtes Mehrfamilienhaus
- Kostenloser PKW-Stellplatz
- Sehr gepflegtes Wohnumfeld

Nach dem Absenden des Kontaktformulars nehmen wir per E-Mail Kontakt mit Ihnen auf. Wir bitten Sie, Ihre Daten über den in der E-Mail enthaltenen Link zu vervollständigen und zu bestätigen.

Kontaktieren Sie uns auch über den Messenger auf Ihrem Smartphone. Schreiben Sie uns die Objekt-ID „1350-5-M“ in WhatsApp an 0209 380-11000, in Telegram an VivawestWohnen, in Threema an *VWCHAT oder in Signal an 0151 72777077. Alternativ können Sie Ihre Wohnungsanfrage auch an unseren Chatbot VIBO auf unserer Homepage richten.

WOHNUNGS AUSSTATTUNG

- Modern ausgestattete Wohnung
- Tageslichtbad mit Wanne und Dusche
- Der Laminatboden und die Einbauküche können vom Vermieter übernommen werden
- Sehr schöner Balkon

LAGE

Die Krablerstraße befindet sich im Stadtteil Altenessen-Süd. Sie liegt somit zentral und ist verkehrstechnisch sehr gut angebunden. Das Alleecenter, sowie Bau- und Elektromärkte sind fußläufig erreichbar. Durch die attraktive Gestaltung der Häuser und die großzügigen Grünflächen zwischen den Häusern, bietet die Siedlung ein ruhiges und angenehmes Wohnen - überzeugen Sie sich selbst!

SONSTIGES

Neben attraktivem Wohnraum bieten wir Ihnen folgende Serviceleistungen:

- Persönliche Ansprechpartner in Ihrem Kundencenter vor Ort
- Reparaturservice: einfache und unkomplizierte Meldung von kleineren Schäden mit direkter Terminvereinbarung
- Schnee- und Glatteisbeseitigung
- Pflege der Außenanlagen

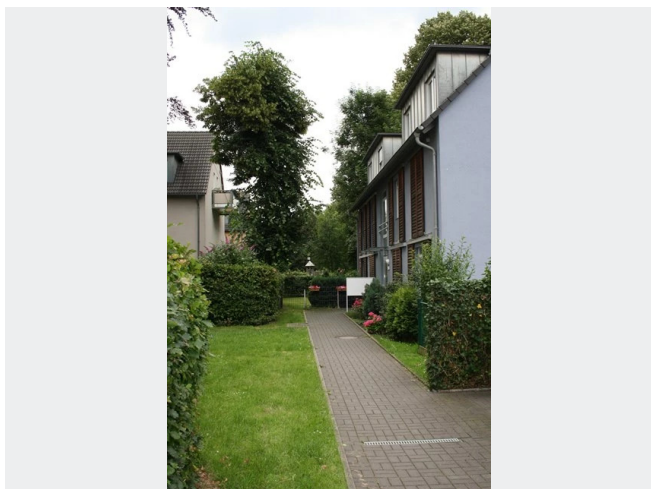
Unsere optionalen Zusatzleistungen:

- Multimediaanschluss: Internet, Telefonie sowie eine Vielzahl in- und ausländische Fernsehsender bei unserem Partner Vodafone
- exklusiver und dauerhaft günstiger Spezialtarif VIVAWEST Ökostrom bei unserem Partner R(H)EINPOWER

Wir verfügen über 120.000 Wohnungen in 100 Städten von der Singlewohnung bis zum geräumigen Zuhause für Familien mit unterschiedlichen Ansprüchen und in allen Lebensphasen. Sprechen Sie uns an, wir machen Ihnen ein individuelles Angebot.

Eine aufrichtige und faire Behandlung unserer Kunden und ein transparenter Vermietungsprozess sind uns wichtig. Unter www.vivawest.de/vermietungsversprechen finden Sie unser VIVAWEST Vermietungsversprechen an Sie!

BILDER



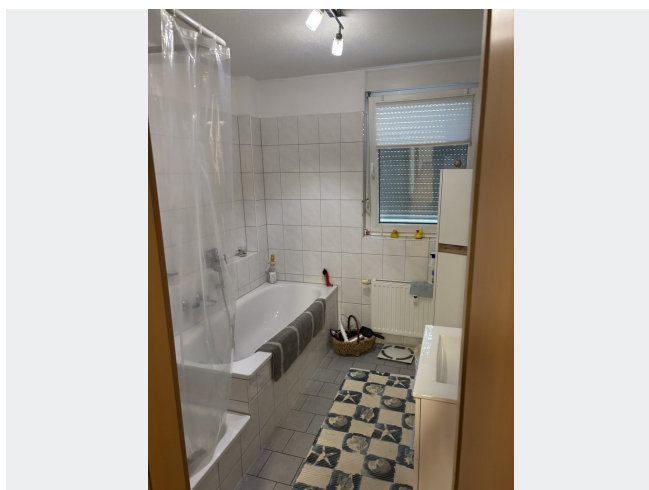
Gebäudeansicht



Wohnzimmer



Küche



Badezimmer



Kontakt per Messenger!

GRUNDRISS



IN DER NÄHE

Freizeit, Kultur, Tourismus

Tamil Kino Mülheim	147 m
Pott-Café	185 m
Pott-Café	185 m
REWE To Go bei Aral	215 m
REWE To Go bei Aral	215 m
... und 66 weitere	

Gesundheit und Soziales

Brigitte Vindigni	393 m
Kinderschutz GmbH	434 m
easyApotheke Altenessen im Süd-Karree	505 m
Frauenärztin Dr.med.Fattahian	507 m
Frau Danuta Kytzia - Essen	507 m
... und 28 weitere	

Einkaufen

REWE To Go bei Aral	215 m
REWE To Go bei Aral	215 m
REWE To Go bei Aral	215 m
Aral	229 m
Aral	229 m
... und 29 weitere	

Auto und Verkehr

Autoteile El Farhi (Karosserieteile Essen)	218 m
Superwash	228 m
PitPoint (CNG)	229 m
Aral	229 m
Aral	229 m
... und 83 weitere	

Sonstiges

ING-DiBa - ATM	220 m
Aral	229 m
Shell	265 m
Warenausgabe	476 m
Deutsche Post Filiale 689	522 m
... und 4 weitere	

Bildung

Hövelschule - Familiengrundschulzentrum	387 m
Hövelschule - Familiengrundschulzentrum	387 m
Ev. KG Essen Altenessen Süd KiTa Momo	433 m
Anas	495 m
Integrative Kindertagesstätte Schatzinsel	540 m
... und 14 weitere	