

Barrierearmes Wohnen für mehr Selbstständigkeit.



IHR ANSPRECHPARTNER

Neele Laudien

Im Defdahl 10a
44141 Dortmund
Telefon: 0231 39693-26020

VIVAWEST Wohnen GmbH

Nordsternplatz 1
45889 Gelsenkirchen
www.vivawest.de

AUSSTATTUNG

- Dusche
- Keller

IHR OBJEKT

Herderstraße 27
44147 Dortmund

Zimmer	2
Wohnfläche ca.	54 m ²
Geschoss	0 von 4
Bezugsfrei ab	ab sofort

Kaltmiete	469,00 €
+ Nebenkosten	201,00 €
inkl. Heizkosten	0,00 €
Gesamtmiete	670,00 €
Kaution	1.407 €

Expose-Nr. 1365-49-M



ENERGIEAUSWEIS

- Energieausweistyp: Verbrauchsausweis
- Energieeffizienzklasse: F
- Heizungsart: Etagenheizung
- wesentlicher Energieträger: Gas

OBJEKTBE SCHREIBUNG

In Dortmund steht eine moderne 2-Zimmer-Etagenwohnung mit einer Wohnfläche von 53,77 m² zur Vermietung. Die Wohnung befindet sich im Erdgeschoss links eines 1954 erbauten Mehrfamilienhauses. Ideal für Singles oder Paare, die Wert auf zeitgemäßen Wohnkomfort legen. Besonderheiten: Die Wohnung besticht durch ihre moderne Ausstattung und den gut geschnittenen Grundriss.

Nach dem Absenden des Kontaktformulars nehmen wir per E-Mail Kontakt mit Ihnen auf. Wir bitten Sie, Ihre Daten über den in der E-Mail enthaltenen Link zu vervollständigen und zu bestätigen.

Kontaktieren Sie uns auch über den Messenger WhatsApp auf Ihrem Smartphone. Schreiben Sie uns die Objekt-ID „1365-49-M“ in WhatsApp an 01515 3831499. Alternativ können Sie Ihre Wohnungsanfrage auch an unseren Chatbot VIBO auf unserer Homepage richten.

LAGE

Der Stadtbezirk Hafen befindet sich in der nördlichen Innenstadt von Dortmund und erhielt seinen Namen von dem angrenzenden Binnenhafen. Vermehrt wird der Hafen und Kanal als Sport und Freizeitaktivität genutzt. Die Innenstadt sowie der Hauptbahnhof von Dortmund sind mit der U-Bahn Linie U41, U45 und U47 schnell zu erreichen. Die direkte Verkehrsanbindung zur OWIA und A45 ist ebenfalls gegeben. Einkaufsmöglichkeiten sind fußläufig gut zu erreichen. Der Fredenbaumpark - einer der größten Parkanlagen in Dortmund - lädt mit seinen zahlreichen Veranstaltungen zur aktiven Freizeitgestaltung oder zur Erholung mit der ganzen Familie ein.

WOHNUNGS AUSSTATTUNG

Wohnung neu modernisiert.
Ebenerdige Dusche
Schöner Grundriss.
Alle Räume vom Flur aus begehbar.
Eine schöne große Abstellkammer vorhanden.

SONSTIGES

Neben attraktivem Wohnraum bieten wir Ihnen folgende Serviceleistungen:

- Persönliche Ansprechpartner vor Ort
- Reparaturservice: einfache und unkomplizierte Meldung von kleineren Schäden mit direkter Terminvereinbarung
- Schnee- und Glatteisbeseitigung
- Pflege der Außenanlagen

Unsere optionalen Zusatzleistungen:

- Multimediaanschluss: Internet, Telefonie sowie eine Vielzahl in- und ausländische Fernsehsender bei unserem Partner Vodafone
- exklusiver und dauerhaft günstiger Spezialtarif VIVAWEST Ökostrom bei unserem Partner R(H)EINPOWER

Wir verfügen über 120.000 Wohnungen in 100 Städten von der Singlewohnung bis zum geräumigen Zuhause für Familien mit unterschiedlichen Ansprüchen und in allen Lebensphasen. Sprechen Sie uns an, wir machen Ihnen ein individuelles Angebot.

Eine aufrichtige und faire Behandlung unserer Kunden und ein transparenter Vermietungsprozess sind uns wichtig. Unter www.vivawest.de/vermietungsversprechen finden Sie unser VIVAWEST Vermietungsversprechen an Sie!

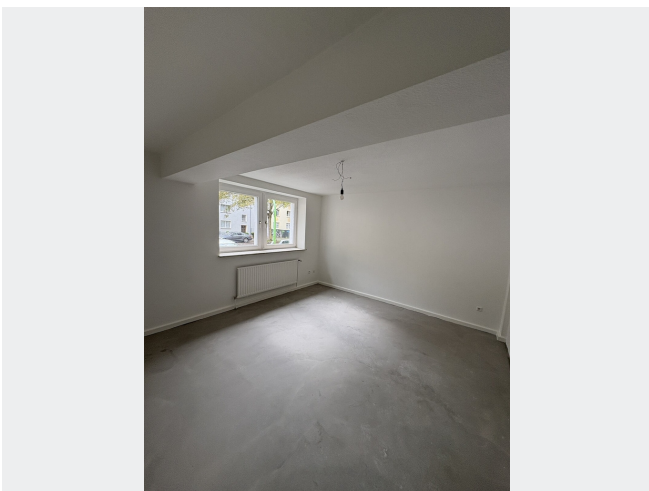
BILDER



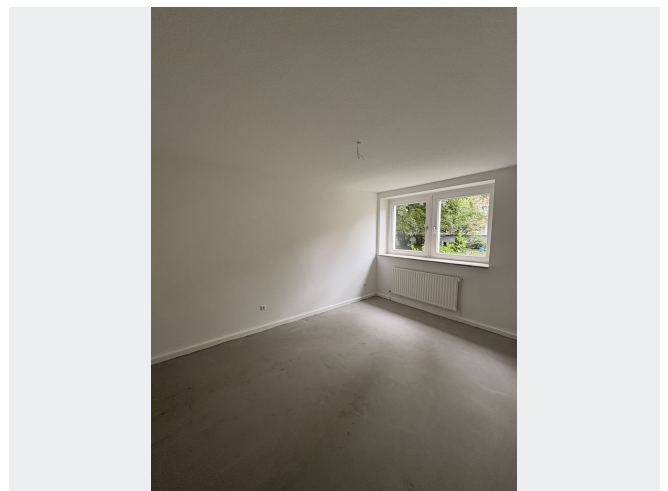
Hausansicht



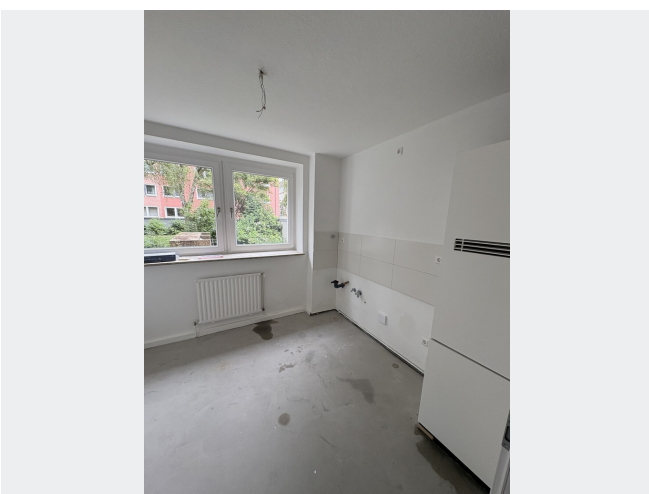
Badezimmer (Beispiel)



Wohnzimmer



Schlafzimmer



Küche



Kontakt per Messenger!

GRUNDRISS



IN DER NÄHE

Bildung

Die Kleinen Bachwichtel	79 m
Yeni Cami	100 m
Rheinisch-Westfälische Realschule (RWR)	127 m
Rheinisch-Westfälische Realschule (RWR)	127 m
Helmholtz-Gymnasium Dortmund	360 m
... und 38 weitere	

Sonstiges

Nickel Shop - ZAM ZAM REISEBÜRO	228 m
Briefkasten	235 m
Nickel Shop - WUTTKE GLOBAL REISEN	238 m
Sparkasse Dortmund - Geldautomat	253 m
Sparkasse Dortmund	253 m
... und 22 weitere	

Auto und Verkehr

Peter Smolka Kfz Instandsetzung	100 m
Autoservice Nord, KFZ-Werkstatt Ulrich Kluczynski	168 m
Shell	185 m
Shell	185 m
CarlundCarla.de - Transporter mieten Dortmund	210 m
... und 45 weitere	

Freizeit, Kultur, Tourismus

Pizzeria Porto di Napoli	116 m
TUNA Restaurant	127 m
Schillereck	128 m
Chick'n go	141 m
Palast Bistro Café 81	162 m
... und 177 weitere	

Einkaufen

Arena Markt	139 m
Lidl	184 m
Shell	185 m
Bäckerei Brinker GmbH	207 m
ALDI Nord	219 m
... und 47 weitere	

Gesundheit und Soziales

ACG Medizintechnik GmbH	172 m
Herr Igor Turuta - Dortmund	250 m
Frau Hilke Müller und Frau Dr. Claudia Mahlke	252 m
Hausarztpraxis Nord - Dr. Andreas Glatter Sascha Meininghaus	253 m
Hausarztpraxis Arkin Kara & Kollegen Schützenstraße	273 m
... und 75 weitere	