

Im besten Alter eine Wohnung bei VIVAWEST - Wohnen ab 60.



IHR ANSPRECHPARTNER

Sina Razanica

Friedenstr. 17
44532 Lünen
Telefon: 02306 2404-26808

VIVAWEST Wohnen GmbH

Nordsternplatz 1
45889 Gelsenkirchen
www.vivawest.de

AUSSTATTUNG

- Dusche
- Balkon / Terrasse
- Keller

ENERGIEAUSWEIS

- Energieausweistyp: Verbrauchsausweis
- Energieeffizienzklasse: G
- Heizungsart: Zentralheizung
- wesentlicher Energieträger: Gas

IHR OBJEKT

Reichsweg 71
44536 Lünen

Zimmer	2
Wohnfläche ca.	44 m ²
Geschoss	1 von 2
Bezugsfrei ab	ab sofort

Kaltmiete	346,43 €
+ Nebenkosten	100,00 €
inkl. Heizkosten	115,00 €
Gesamtmiete	561,43 €
Kaution	1.014 €

Expose-Nr. 142-64-M



OBJEKTBSCHREIBUNG

Das nicht barrierefreie Wohnhaus mit insgesamt 12 Mietparteien befindet sich in ruhiger, grüner Lage.

Insgesamt befinden sich 80 seniorengerechte Wohnungen in unmittelbarer Nachbarschaft.

Es gibt einen Gemeinschaftsraum, welcher den Mietern für verschiedene Anlässe/ Angeboten zur Verfügung gestellt wird. Folgende Dienstleistungen werden ebenfalls angeboten: Vermittlung zu öffentlichen Einrichtungen häuslicher Pflege und zu weiteren Hilfsdiensten.

Nach dem Absenden des Kontaktformulars nehmen wir per E-Mail Kontakt mit Ihnen auf. Wir bitten Sie, Ihre Daten über den in der E-Mail enthaltenen Link zu vervollständigen und zu bestätigen.

Kontaktieren Sie uns auch über den Messenger auf Ihrem Smartphone. Schreiben Sie uns die Objekt-ID „142-64-M“ in WhatsApp an 0209 380-11000, in Telegram an VivawestWohnen, in Threema an *VWCHAT oder in Signal an 0151 72777077. Alternativ können Sie Ihre Wohnungsanfrage auch an unseren Chatbot VIBO auf unserer Homepage richten.

LAGE

ruhige Lage im Stadtteil Lünen-Brambauer am Rande eines Naturschutzgebietes.

Gute Verkehrsanbindung zur BAB / A 45 / A 2 und U-Bahn Verbindung.

Einkaufsmöglichkeiten, Ärzte und ein Sportzentrum in der Nähe.

WOHNUNGS AUSSTATTUNG

- Balkon
- modernisiertes Badezimmer mit Dusche (Duschtasse)
- Rollläden
- Rauchwarnmelder
- Kellerraum
- Gegensprechanlage
- Zentralheizung Gas
- Multimediaanschluss

SONSTIGES

Neben attraktivem Wohnraum bieten wir Ihnen folgende Serviceleistungen:

- Persönliche Ansprechpartner in Ihrem Kundencenter vor Ort
- Reparaturservice: einfache und unkomplizierte Meldung von kleineren Schäden mit direkter Terminvereinbarung
- Schnee- und Glatteisbeseitigung
- Pflege der Außenanlagen

Unsere optionalen Zusatzleistungen:

- Multimediaanschluss: Internet, Telefonie sowie eine Vielzahl in- und ausländische Fernsehsender bei unserem Partner Vodafone
- exklusiver und dauerhaft günstiger Spezialtarif VIVAWEST Ökostrom bei unserem Partner R(H)EINPOWER

Wir verfügen über 120.000 Wohnungen in 100 Städten von der Singlewohnung bis zum geräumigen Zuhause für Familien mit unterschiedlichen Ansprüchen und in allen Lebensphasen. Sprechen Sie uns an, wir machen Ihnen ein individuelles Angebot.

Eine aufrichtige und faire Behandlung unserer Kunden und ein transparenter Vermietungsprozess sind uns wichtig. Unter www.vivawest.de/vermietungsversprechen finden Sie unser VIVAWEST Vermietungsversprechen an Sie!

BILDER



Seniorenwohnung



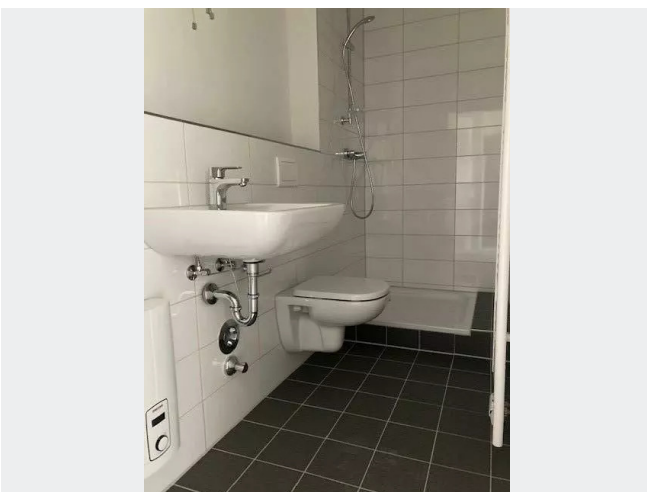
Hauseingang Beispiel



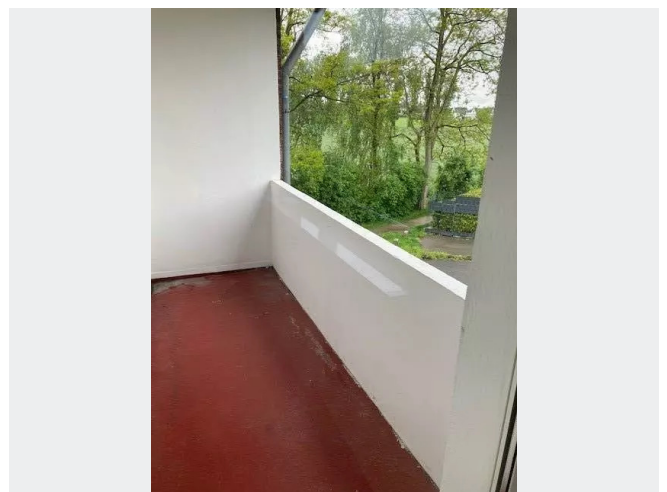
Balkonseite



Hauszugang



Bad



Balkon

BILDER



Wohnzimmer



Kontakt per Messenger!

GRUNDRISS



IN DER NÄHE

Freizeit, Kultur, Tourismus

Hof Brügemann Inh. Hendrik Brügemann	240 m
Kleingärtnerverein Achenbach e.V.	603 m
Streuobstwiese	617 m
Bergarbeiter-Wohnmuseum	648 m
Pizzeria La Stella Lünen	760 m
... und 10 weitere	

Auto und Verkehr

Tankcenter	876 m
Tankcenter	876 m
Kfz Meisterbetrieb H.Ekici	880 m
Kfz-Service Yavuz	889 m
Kfz-Service Neco	912 m
... und 2 weitere	

Gesundheit und Soziales

Mr. Stefan Schönwald	360 m
Christa Rodewald	437 m
Frau Dr. med. Julia Scheurer	583 m
Dr. med. Jürgen Lubienski	793 m
Podologische Praxis Christiane Toetz	798 m
... und 25 weitere	

Bildung

Städt. Kindergarten Mühlenbach- straße	585 m
On the school Kelm	667 m
On the school Kelm	667 m
Spielplatz auf dem Kelm	736 m
AWO Kindergarten Rappelkiste-Pfiffikus	760 m
... und 5 weitere	

Sonstiges

Sparkasse an der Lippe - SB-Center	590 m
Sparkasse an der Lippe - Geldautomat	590 m
Post Briefkasten Brambauer Str.	870 m

Einkaufen

EDEKA Frischemarkt Bösel	732 m
Hosselmann Bäckerei	750 m
Koc Bäckerei	839 m
Bäckerei Kanne Filiale Königsheide im Netto-Markt	869 m
Ayyildiz Bäckerei	872 m
... und 3 weitere	