

Bei VIVAWEST die Sonnenstrahlen auf dem eigenen Balkon genießen.



IHR ANSPRECHPARTNER

Kerstin Lipak

Im Defdahl 10a
44141 Dortmund
Telefon: 0231 39693-26030

VIVAWEST Wohnen GmbH

Nordsternplatz 1
45889 Gelsenkirchen
www.vivawest.de

AUSSTATTUNG

- Dusche
- Balkon / Terrasse
- Keller

IHR OBJEKT

Wiesenstraße 82
58642 Iserlohn

Zimmer	3
Wohnfläche ca.	71 m ²
Geschoss	0 von 2
Bezugsfrei ab	01.02.2026

Kaltmiete	657,00 €
+ Nebenkosten	192,00 €
inkl. Heizkosten	0,00 €
Gesamtmiete	849,00 €
Kaution	1.971 €

Expose-Nr.	1423-2-M
------------	----------



ENERGIEAUSWEIS

- Energieausweistyp: Bedarfsausweis
- Energieeffizienzklasse: C
- Heizungsart: Etagenheizung
- wesentlicher Energieträger: Gas
- Endenergiebedarf: kWh/(m²*a)

OBJEKTBESCHREIBUNG

- modernisiertes Gebäude mit Wärmedämmung, neuen großen Balkonen, renovierten Treppenhäusern, neuen Wohnungseingangstüren, neu gestalteter Außenanlage mit Mehrzweckplatz u.v.m.
- alle Wohnungen sind mit Gasetagenheizungen, Abstellkammern und Gegensprechanlagen ausgestattet

gepflegter öffentlicher Spielplatz

Nach dem Absenden des Kontaktformulars nehmen wir per E-Mail Kontakt mit Ihnen auf. Wir bitten Sie, Ihre Daten über den in der E-Mail enthaltenen Link zu vervollständigen und zu bestätigen.

Kontaktieren Sie uns auch über den Messenger auf Ihrem Smartphone. Schreiben Sie uns die Objekt-ID „1423-2-M“ in WhatsApp an 0209 380-11000, in Telegram an VivawestWohnen, in Threema an *VWCHAT oder in Signal an 0151 72777077. Alternativ können Sie Ihre Wohnungsanfrage auch an unseren Chatbot VIBO auf unserer Homepage richten.

LAGE

- ruhige, grüne Wohnlage mit guter Verkehrsanbindung und Einkaufsmöglichkeiten,
- Spielplatz in der Nähe,

WOHNUNGS AUSSTATTUNG

Schöne, helle, gut geschnittene Wohnung mit modernem Bad mit Tageslicht und Dusche,

Laminatböden und Tapeten können vom Vormieter übernommen werden,

SONSTIGES

Neben attraktivem Wohnraum bieten wir Ihnen folgende Serviceleistungen:

- Persönliche Ansprechpartner in Ihrem Kundencenter vor Ort
- Reparaturservice: einfache und unkomplizierte Meldung von kleineren Schäden mit direkter Terminvereinbarung
- Schnee- und Glätteisbeseitigung
- Pflege der Außenanlagen

Unsere optionalen Zusatzleistungen:

- Multimediaanschluss: Internet, Telefonie sowie eine Vielzahl in- und ausländische Fernsehsender bei unserem Partner Vodafone
- exklusiver und dauerhaft günstiger Spezialtarif VIVAWEST Ökostrom bei unserem Partner R(H)EINPOWER

Wir verfügen über 120.000 Wohnungen in 100 Städten von der Singlewohnung bis zum geräumigen Zuhause für Familien mit unterschiedlichen Ansprüchen und in allen Lebensphasen. Sprechen Sie uns an, wir machen Ihnen ein individuelles Angebot.

Eine aufrichtige und faire Behandlung unserer Kunden und ein transparenter Vermietungsprozess sind uns wichtig. Unter www.vivawest.de/vermietungsversprechen finden Sie unser VIVAWEST Vermietungsversprechen an Sie!

BILDER



Eingangsbereich



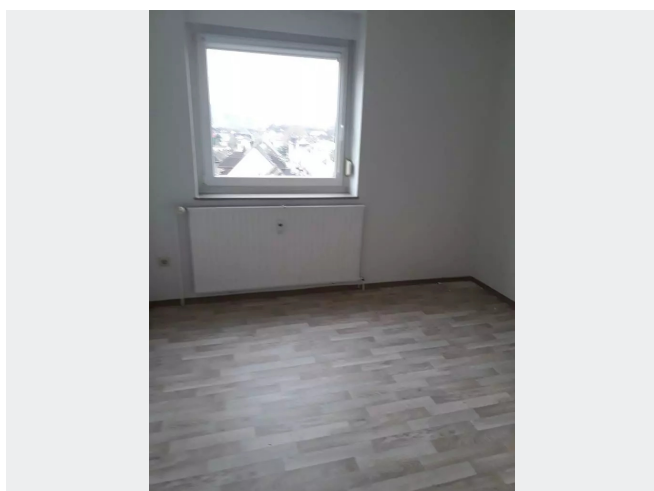
Eingangsbereich



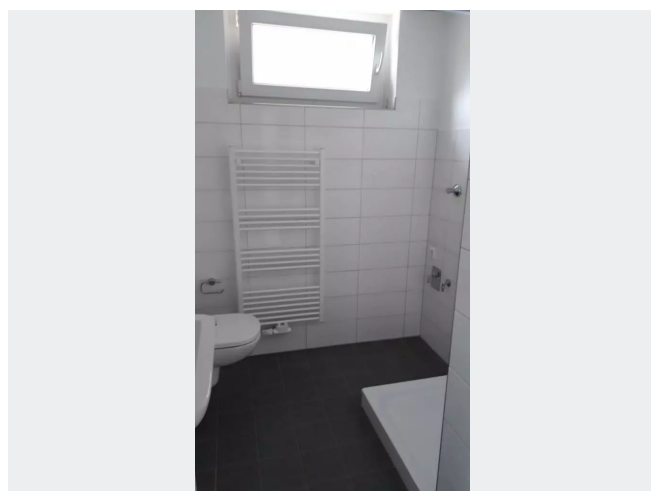
Rückseite



Spielplatz in der Nähe



Beispielraum



Beispielduschbad

BILDER



Kontakt per Messenger!

GRUNDRISS



IN DER NÄHE

Freizeit, Kultur, Tourismus

EFES Grill	101 m
Lacubana Restaurant & Bar	274 m
Lacubana Restaurant & Bar	274 m
Gaststätte, Zur Entenbar	320 m
Bäckerei Büsch	398 m
... und 49 weitere	

Sonstiges

Deutsche Post Filiale 476	513 m
Märkische Bank eG Letmathe	536 m
Sparkasse der Stadt Iserlohn - Geldautomat	721 m
Shell	758 m
Deutsche Post Filiale	854 m

Bildung

Tauchschule / Neptun´s Tauchtreff	106 m
Kath. Kita Maria Himmelfahrt	185 m
Bartholomäusschule	325 m
Bartholomäusschule	325 m
Realschule Letmathe	357 m
... und 5 weitere	

Auto und Verkehr

Iserl., Wiesenstraße	159 m
Ulrich Lübke KFZ-Werkstatt	175 m
Vodeke - Iserlohn	182 m
Iserl., Vodeke	183 m
Iserl., Schule Berliner Allee	268 m
... und 23 weitere	

Einkaufen

Bäckerei Hannig	195 m
Aldi	385 m
EDEKA Nowak	393 m
Bäckerei Büsch	398 m
Bäckerei Wilhelm Middelberg GmbH	575 m
... und 4 weitere	

Gesundheit und Soziales

Overweg Apotheke	448 m
Claus Kiwitt-Kortemeier & Dr. med. Anita Kortemeier	448 m
Diabeteszentrum im OPZ	448 m
OPZ Overweg-Praxis-Zentrum	451 m
Frau Alexandra Brüggemann-Cremer	451 m
... und 39 weitere	