

Endlich, die erste eigene Mietwohnung – Mit VIVAWEST



IHR ANSPRECHPARTNER

Mohini Steder

Im Defdahl 10a
44141 Dortmund
Telefon: 0231 39693-26022

VIVAWEST Wohnen GmbH

Nordsternplatz 1
45889 Gelsenkirchen
www.vivawest.de

AUSSTATTUNG

- Dusche
- Keller

IHR OBJEKT

Schüruferstraße 147
44269 Dortmund

Zimmer	2
Wohnfläche ca.	49 m ²
Geschoss	0
Bezugsfrei ab	ab sofort
Kaltmiete	467,00 €
+ Nebenkosten	110,00 €
inkl. Heizkosten	53,00 €
Gesamtmiete	630,00 €
Kaution	1.401 €
Expose-Nr.	1478-2-M



ENERGIEAUSWEIS

- Energieausweistyp: Verbrauchsausweis
- Energieeffizienzklasse: B
- Heizungsart: Zentralheizung
- wesentlicher Energieträger: Gas

OBJEKTBE SCHREIBUNG

Sanierte Wohnanlage nach KfW-Richtlinien Wärmedämmung
neue Kunststofffenster neue Heizungsanlage

Nach dem Absenden des Kontaktformulars nehmen wir per E-Mail Kontakt mit Ihnen auf. Wir bitten Sie, Ihre Daten über den in der E-Mail enthaltenen Link zu vervollständigen und zu bestätigen.

Kontaktieren Sie uns auch über den Messenger WhatsApp auf Ihrem Smartphone. Schreiben Sie uns die Objekt-ID „1478-2-M“ in WhatsApp an 01515 3831499. Alternativ können Sie Ihre Wohnungsanfrage auch an unseren Chatbot VIBO auf unserer Homepage richten.

LAGE

Unsere Häuser auf der Schüruferstraße liegen in Schüren unweit vom Phönixsee entfernt.

Einkaufsmöglichkeiten finden Sie im Ortskern von Aplerbeck oder in Hörde.

Grundschulen und Kindergärten sind gut zu erreichen.

An der Bushaltestelle Schürener Straße haben Sie die Verbindungen 437 in Richtung Hörde, sowie zur Jasminstraße.

Die Auffahrt zur 236 erreichen Sie in wenigen Minuten. Ein Spazier- und Fahrradweg führt an der Emscher entlang und lädt zum Laufen, Joggen und Fahrradfahren ein.

WOHNUNGS AUSSTATTUNG

Die Wohnung befindet sich derzeit in einer stilvollen Modernisierung. Sie erhält ein hochwertig ausgestattetes Duschbad, eine kompakte, praktische Küche sowie einen großzügigen Wohn- und Schlafbereich, der durch den direkten Zugang zur Terrasse ein besonders angenehmes Wohngefühl schafft.

Vom künftigen Mieter sind noch Bodenbeläge zu verlegen und die Wände zu tapezieren, wodurch individuelle Gestaltungsmöglichkeiten bestehen.

Zusätzlich bietet die Wohnung zwei kleine Kellerräume, die ideal als Stauraum genutzt werden können.

SONSTIGES

Neben attraktivem Wohnraum bieten wir Ihnen folgende Serviceleistungen:

- Persönliche Ansprechpartner vor Ort
- Reparaturservice: einfache und unkomplizierte Meldung von kleineren Schäden mit direkter Terminvereinbarung
- Schnee- und Glatteisbeseitigung
- Pflege der Außenanlagen

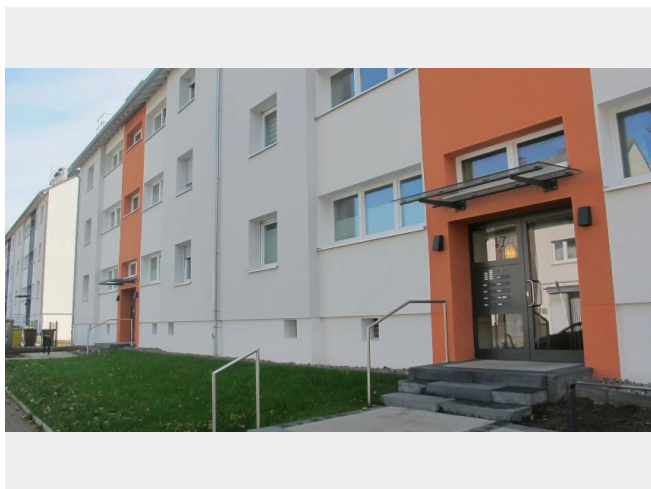
Unsere optionalen Zusatzleistungen:

- Multimediaanschluss: Internet, Telefonie sowie eine Vielzahl in- und ausländische Fernsehsender bei unserem Partner Vodafone
- exklusiver und dauerhaft günstiger Spezialtarif VIVAWEST Ökostrom bei unserem Partner R(H)EINPOWER

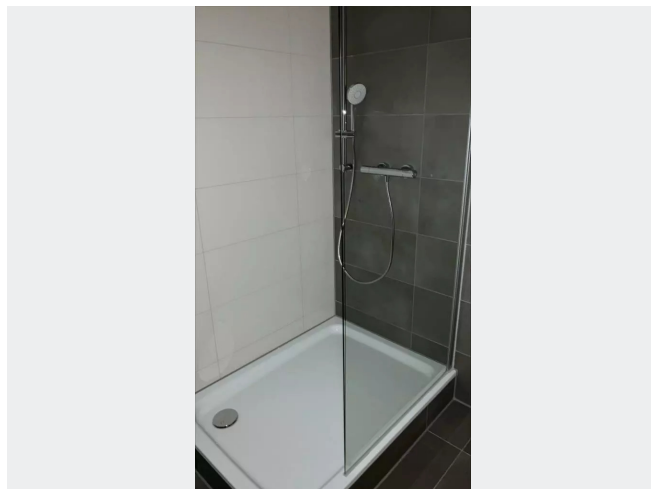
Wir verfügen über 120.000 Wohnungen in 100 Städten von der Singlewohnung bis zum geräumigen Zuhause für Familien mit unterschiedlichen Ansprüchen und in allen Lebensphasen. Sprechen Sie uns an, wir machen Ihnen ein individuelles Angebot.

Eine aufrichtige und faire Behandlung unserer Kunden und ein transparenter Vermietungsprozess sind uns wichtig. Unter www.vivawest.de/vermietungsversprechen finden Sie unser VIVAWEST Vermietungsversprechen an Sie!

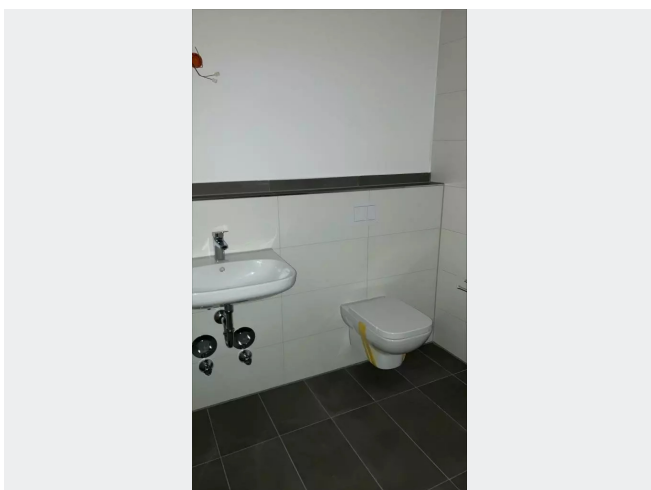
BILDER



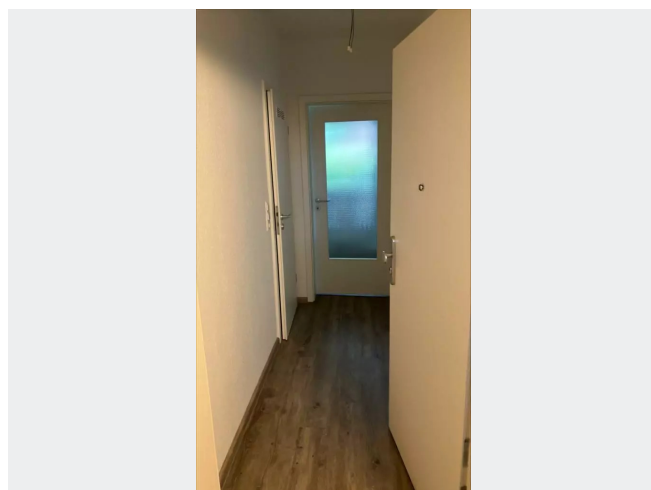
Häuserfront Schüruferstr. 147



Bad Beispiel



Bad Beispiel



Diele Beispiel



Terrasse Beispiel



Wohnschlafraum Beispiel

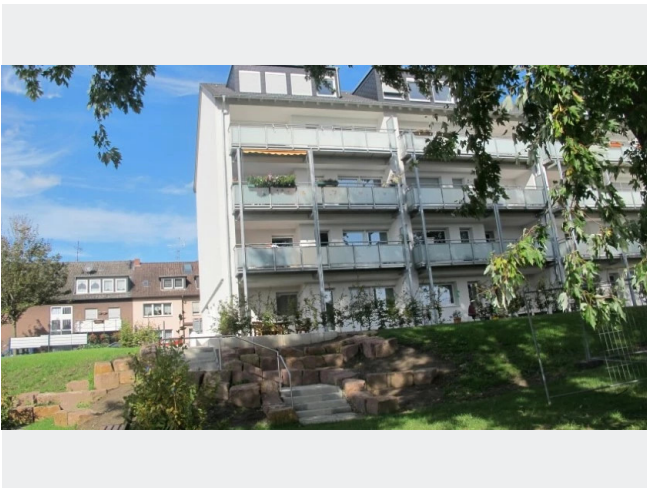
BILDER



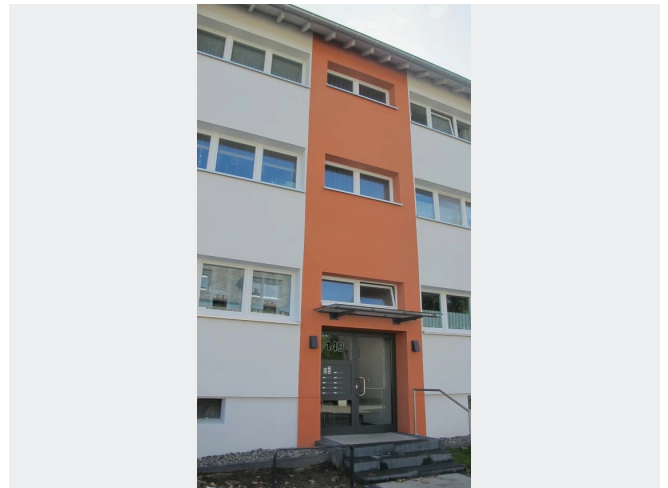
Küche Beispiel



Gartenansicht mit Spielplatz



Gartenanlage



Hauseingang Schürferstr. 149



Kontakt per Messenger!

GRUNDRISS



IN DER NÄHE

Auto und Verkehr

Phoenix Krankenfahrten GmbH	243 m
AVEX Tankstelle - Dortmund	307 m
Die Autopfleger by Kevin Lee Burt	633 m
Die Autopfleger by Kevin Lee Burt	633 m
Auto Toni Lackier- & Karosseriebetrieb	652 m
... und 14 weitere	

Sonstiges

Briefkasten	469 m
Sparkasse Dortmund - ATM	892 m
Sparkasse Dortmund - self-service centers	892 m

Gesundheit und Soziales

204	304 m
Dr. med. Dent. Marc Hansen	322 m
Dr. med. Dent. Marc Hansen	322 m
Deutschen Roten Kreuz DRK	331 m
Dr.med. Michael Lasar	469 m
... und 6 weitere	

Freizeit, Kultur, Tourismus

204	304 m
Dönerwetter Dortmund	378 m
Steinbruch Schüren	502 m
Berg-Auf-Kampfbahn Schüren	519 m
Pizzeria bei Marco Dortmund	758 m
... und 10 weitere	

Bildung

Kita Lummerland e.V.	315 m
Kindertagesstätte Pfiffikusland der Lebenshilfe e.V.	341 m
Kindergarten Die Kleine Raupe e.V.	352 m
Evangelischer Kindergarten	537 m
Burkhard Wolters	606 m
... und 7 weitere	

Einkaufen

PENNY	450 m
The Schürener Backparadies	852 m
Lidl	895 m
Bäckermeister Grobe GmbH & Co. KG BackCafé Schüren	927 m