

Bringen Sie Ihr Herz mit, es wird sich wohlfühlen!



IHR ANSPRECHPARTNER

Mohini Steder

Im Defdahl 10a
44141 Dortmund
Telefon: 0231 39693-26022

VIVAWEST Wohnen GmbH

Nordsternplatz 1
45889 Gelsenkirchen
www.vivawest.de

AUSSTATTUNG

- Badewanne
- Balkon / Terrasse
- Keller

IHR OBJEKT

Schüruferstraße 151
44269 Dortmund

Zimmer	3
Wohnfläche ca.	82 m²
Geschoss	2
Bezugsfrei ab	01.03.2026
Kaltmiete	824,00 €
+ Nebenkosten	198,00 €
inkl. Heizkosten	75,00 €
Gesamtmiете	1.097,00 €
Kautіon	2.472 €
Expose-Nr.	1478-23-M



ENERGIEAUSWEIS

- Energieausweistyp: Verbrauchsausweis
- Energieeffizienzklasse: B
- Heizungsart: Zentralheizung
- wesentlicher Energieträger: Gas

OBJEKTBESCHREIBUNG

Die Mehrfamilienhäuser wurden 2013 im Zuge einer KFW-Maßnahme modernisiert. Die neuen großen Balkone in Südrichtung landen zum Sonnenbaden ein. Die Souterrainwohnungen verfügen über eine Terrasse. Die Wohnungen haben eine Größe von ca. 45- 81qm 1,5 bis 3,5 Zimmer. Die großen Wohnungen verfügen über eine offene Küche zum Wohnzimmer und landen zum gemeinsamen Kochen ein. Auf dem neuen kleinen Mieterspielplatz sind unsere kleinen Mieter herzlich willkommen. Parkmöglichkeiten hinter den Häusern ersparen die Parkplatzsuche. Garagen können zusätzlich angemietet werden.

Nach dem Absenden des Kontaktformulars nehmen wir per E-Mail Kontakt mit Ihnen auf. Wir bitten Sie, Ihre Daten über den in der E-Mail enthaltenen Link zu vervollständigen und zu bestätigen.

Kontaktieren Sie uns auch über den Messenger auf Ihrem Smartphone. Schreiben Sie uns die Objekt-ID „1478-23-M“ in WhatsApp an 0209 380-11000, in Telegram an VivawestWohnen, in Threema an *VWCHAT oder in Signal an 0151 72777077. Alternativ können Sie Ihre Wohnungsanfrage auch an unseren Chatbot VIBO auf unserer Homepage richten.

LAGE

Unsere Häuser auf der Schüruferstraße liegen in Schüren unweit vom Phönixsee entfernt. Einkaufsmöglichkeiten finden Sie im Ortskern von Aplerbeck oder in Hörde. Grundschulen und Kindergärten sind gut zu erreichen. An der Bushaltestelle Schürener Straße haben Sie die Verbindungen 437 in Richtung Hörde, sowie zur Jasminstraße. Die Auffahrt zur 236 erreichen Sie in wenigen Minuten. Ein Spazier- und Fahrradweg führt an der Emscher entlang und lädt zum Laufen, Joggen und Fahrradfahren ein.

WOHNUNGS AUSSTATTUNG

Wohnung mit offener Küche zum Wohnzimmer
dunkler Laminatboden ist vorhanden
Wände müssen ggf. gestrichen oder tapeziert werden
Duschtrennwand kann vom Vormieter übernommen werden
Balkon in Südausrichtung

SONSTIGES

Neben attraktivem Wohnraum bieten wir Ihnen folgende Serviceleistungen:

- Persönliche Ansprechpartner vor Ort
- Reparaturservice: einfache und unkomplizierte Meldung von kleineren Schäden mit direkter Terminvereinbarung
- Schnee- und Glatteisbeseitigung
- Pflege der Außenanlagen

Unsere optionalen Zusatzleistungen:

- Multimediaanschluss: Internet, Telefonie sowie eine Vielzahl in- und ausländische Fernsehsender bei unserem Partner Vodafone
- exklusiver und dauerhaft günstiger Spezialtarif VIVAWEST Ökostrom bei unserem Partner R(H)EINPOWER

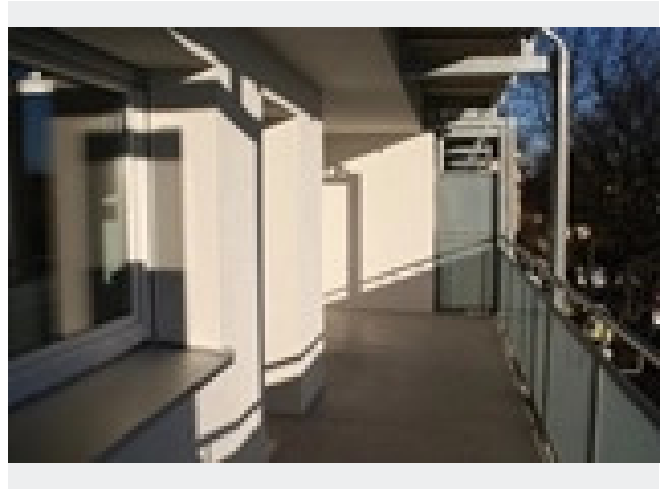
Wir verfügen über 120.000 Wohnungen in 100 Städten von der Singlewohnung bis zum geräumigen Zuhause für Familien mit unterschiedlichen Ansprüchen und in allen Lebensphasen. Sprechen Sie uns an, wir machen Ihnen ein individuelles Angebot.

Eine aufrichtige und faire Behandlung unserer Kunden und ein transparenter Vermietungsprozess sind uns wichtig. Unter www.vivawest.de/vermietungsversprechen finden Sie unser VIVAWEST Vermietungsversprechen an Sie!

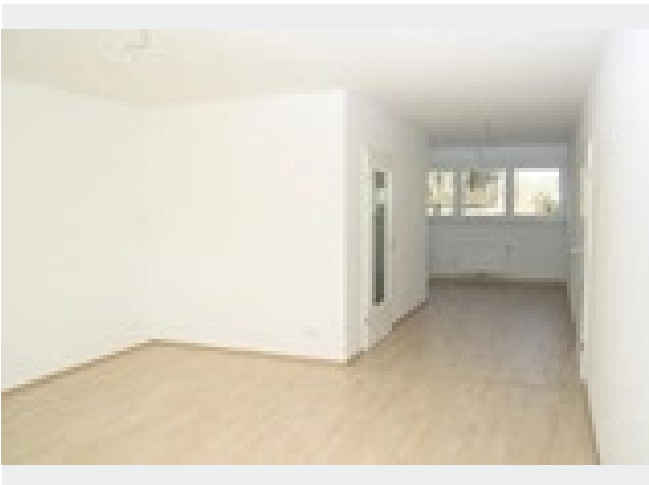
BILDER



Balkonseite



großer Südbalkon



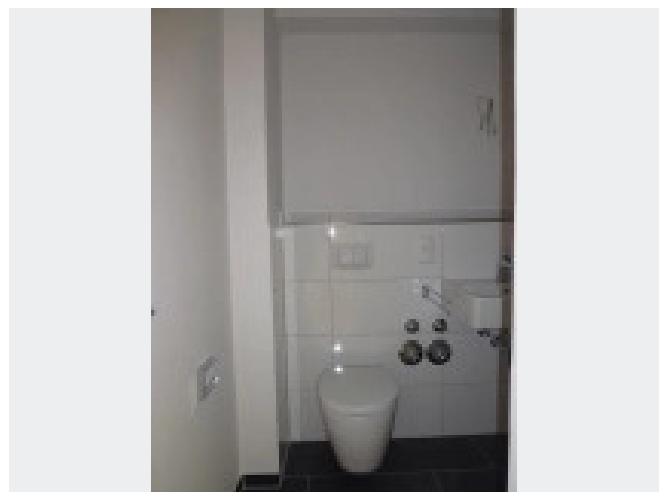
großes Wohnzimmer Beispiel



Wohnzimmer Beispiel



Kinderzimmer Beispiel



Bad Beispiel

BILDER



Kontakt per Messenger!

GRUNDRISS



IN DER NÄHE

Auto und Verkehr

Phoenix Krankenfahrten GmbH	208 m
AVEX Tankstelle - Dortmund	262 m
Die Autopfleger by Kevin Lee Burt	596 m
Die Autopfleger by Kevin Lee Burt	596 m
Auto Toni Lackier- & Karosseriebetrieb	614 m
... und 14 weitere	

Sonstiges

Briefkasten	424 m
Sparkasse Dortmund - self-service centers	862 m
Sparkasse Dortmund - ATM	863 m
Deutsche Post Filiale 401	914 m

Gesundheit und Soziales

204	260 m
Dr. med. Dent. Marc Hansen	278 m
Dr. med. Dent. Marc Hansen	278 m
Deutschen Roten Kreuz DRK	323 m
Dr.med. Michael Lasar	449 m
... und 8 weitere	

Freizeit, Kultur, Tourismus

204	260 m
Dönerwetter Dortmund	401 m
Berg-Auf-Kampfbahn Schüren	495 m
Hausmeisterservice und Gebäudereinigung Dehn	496 m
Steinbruch Schüren	497 m
... und 13 weitere	

Bildung

Kindergarten Die Kleine Raupe e.V.	348 m
Kindertagesstätte Pfiffikusland der Lebenshilfe e.V.	349 m
Kita Lummerland e.V.	357 m
Evangelischer Kindergarten	522 m
Burkhard Wolters	629 m
... und 8 weitere	

Einkaufen

PENNY	405 m
Gärtnerei GrünFrau - Schüren	819 m
The Schürener Backparadies	826 m
Lidl	864 m
Bäckermeister Grobe GmbH & Co. KG BackCafé Schüren	895 m
... und 1 weitere	