

3-Zimmer-Wohnung in Dortmund Mitte



IHR ANSPRECHPARTNER

Nils Raben

Im Defdahl 10a
44141 Dortmund
Telefon: 0231 39693-26013

VIVAWEST Wohnen GmbH

Nordsternplatz 1
45889 Gelsenkirchen
www.vivawest.de

AUSSTATTUNG

- Dusche
- Balkon / Terrasse
- Keller

IHR OBJEKT

Schüchtermannstraße 16
44145 Dortmund

Zimmer	3
Wohnfläche ca.	69 m²
Geschoss	2 von 3
Bezugsfrei ab	ab sofort
Kaltmiete	584,00 €
+ Nebenkosten	197,00 €
inkl. Heizkosten	0,00 €
Gesamtmiете	781,00 €
Kautіon	1.752 €
Expose-Nr.	1508-3-M



ENERGIEAUSWEIS

- Energieausweistyp: Bedarfsausweis
- Energieeffizienzklasse: G
- Heizungsart: Etagenheizung
- wesentlicher Energieträger: Gas
- Endenergiebedarf: kWh/(m²*a)

OBJEKTBESCHREIBUNG

In Dortmund erwartet Sie eine charmante 3-Zimmer-Etagenwohnung mit einer Wohnfläche von 68,79 m² im 2. Obergeschoss eines im Jahr 1949 erbauten Hauses. Die abwechslungsreiche Atmosphäre dieser Wohnung schafft ein angenehmes Wohnambiente, ideal für alle, die Vielfalt und Komfort schätzen. Nutzen Sie diese Gelegenheit, um in einem beständigen Gebäude mit Charakter zu wohnen.

Nach dem Absenden des Kontaktformulars nehmen wir per E-Mail Kontakt mit Ihnen auf. Wir bitten Sie, Ihre Daten über den in der E-Mail enthaltenen Link zu vervollständigen und zu bestätigen.

Kontaktieren Sie uns auch über den Messenger WhatsApp auf Ihrem Smartphone. Schreiben Sie uns die Objekt-ID „1508-3-M“ in WhatsApp an 01515 3831499. Alternativ können Sie Ihre Wohnungsanfrage auch an unseren Chatbot VIBO auf unserer Homepage richten.

LAGE

Der Nordmarkt ist ein Stadtbezirk in der nördlichen Innenstadt von Dortmund und wird von den Quartieren Borsigplatz und Hafen umgeben. Jeden Dienstag und Freitag findet auf dem Platz am Nordmarkt ein Wochenmarkt statt. Weitere Einkaufsmöglichkeiten für Dinge des täglichen Bedarfs finden Sie im nahegelegenen WEZ Einkaufszentrum. Neben Lebensmittelgeschäften, Apotheken und Drogerien finden Sie hier ebenfalls ein Fitnessstudio und Bekleidungsgeschäfte. Die Innenstadt von Dortmund ist mit der U-Bahn Linie U42 und U46 schnell zu erreichen (2 Stationen). Die direkte Verkehrsanbindung zur A45 ist ebenfalls gegeben.

WOHNUNGS AUSSTATTUNG

Die Wohnung wird vor Neuanmietung umfassend modernisiert. Folgende Arbeiten führen wir aus:

- Erneuerung der Elektroinstallation
- Decken werden tapeziert und gestrichen
- Erneuerung des Badezimmers
- Türen und Heizkörper werden ebenfalls aufgearbeitet oder erneuert

Wandtapeten und Bodenbeläge sind vom Mieter selbst einzubringen

Zu jeder Wohnung gehört ein Kellerraum

SONSTIGES

Neben attraktivem Wohnraum bieten wir Ihnen folgende Serviceleistungen:

- Persönliche Ansprechpartner vor Ort
- Reparaturservice: einfache und unkomplizierte Meldung von kleineren Schäden mit direkter Terminvereinbarung
- Schnee- und Glatteisbeseitigung
- Pflege der Außenanlagen

Unsere optionalen Zusatzleistungen:

- Multimediaanschluss: Internet, Telefonie sowie eine Vielzahl in- und ausländische Fernsehsender bei unserem Partner Vodafone
- exklusiver und dauerhaft günstiger Spezialtarif VIVAWEST Ökostrom bei unserem Partner R(H)EINPOWER

Wir verfügen über 120.000 Wohnungen in 100 Städten von der Singlewohnung bis zum geräumigen Zuhause für Familien mit unterschiedlichen Ansprüchen und in allen Lebensphasen. Sprechen Sie uns an, wir machen Ihnen ein individuelles Angebot.

Eine aufrichtige und faire Behandlung unserer Kunden und ein transparenter Vermietungsprozess sind uns wichtig. Unter www.vivawest.de/vermietungsversprechen finden Sie unser VIVAWEST Vermietungsversprechen an Sie!

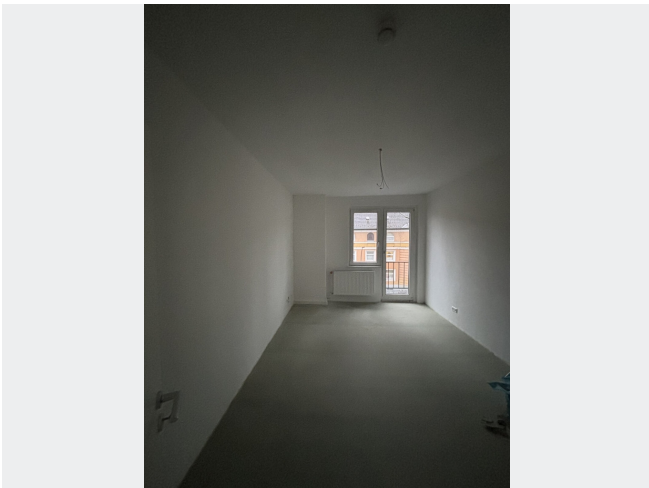
BILDER



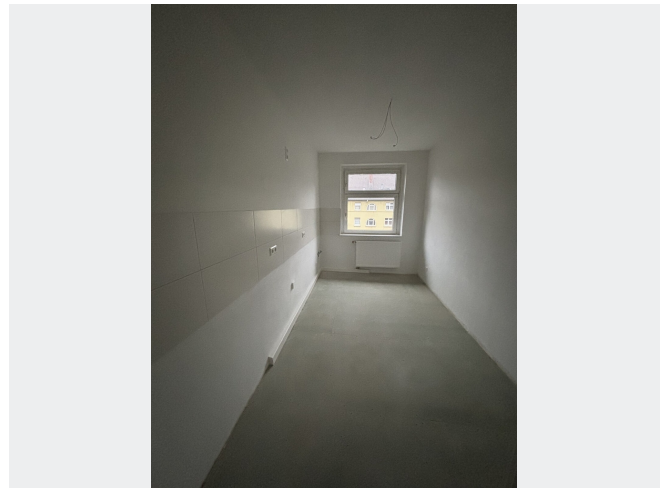
Hausansicht



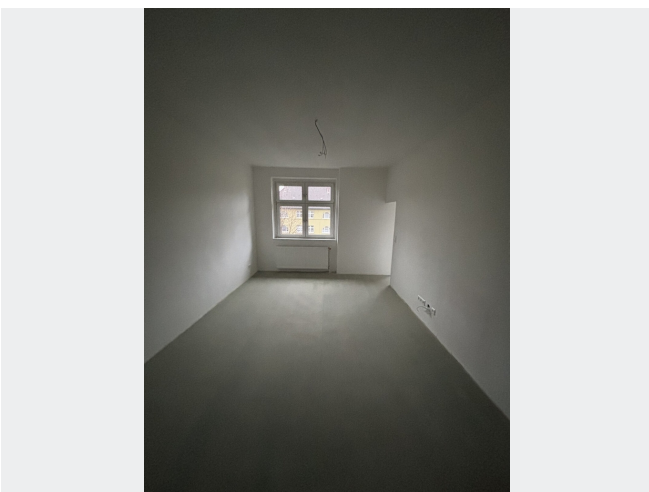
Badezimmer Beispiel



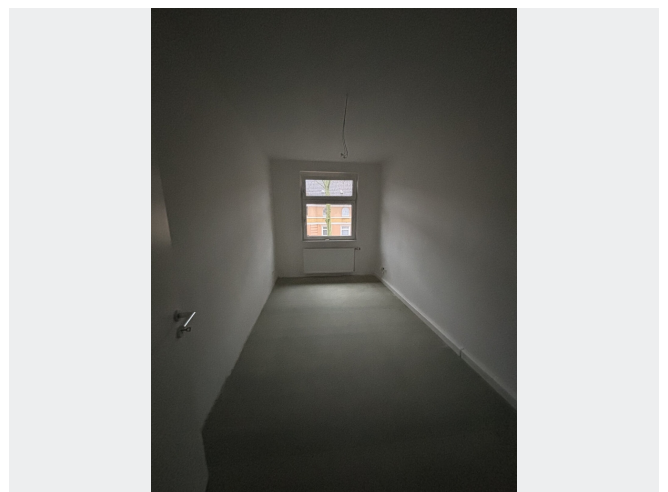
Schlafzimmer



Küche



Wohnzimmer



Kinderzimmer

BILDER



Kontakt per Messenger!

GRUNDRISS



IN DER NÄHE

Freizeit, Kultur, Tourismus

Nord Börek & Imbiss	94 m
Stolleneck	108 m
Damaskino Restaurant	125 m
Grüner Salon - Dortmund	130 m
Grüner Salon - Dortmund	130 m
... und 185 weitere	

Auto und Verkehr

Brunnenstraße U	233 m
Steuergeräte Reparatur	304 m
Chiptuning Fahrzeug Optimierung	305 m
Benim Dükkan	326 m
Kfz Meisterbetrieb Hahn	336 m
... und 59 weitere	

Einkaufen

Yufkaci	148 m
La Stan Magazin romanesc RoGustul	161 m
Yüksel Bäckerei	169 m
Bulgaria shop Dortmund	173 m
Bulgaria shop Dortmund	173 m
... und 52 weitere	

Sonstiges

Deutsche Post Filiale 535	171 m
Sparkasse Dortmund - ATM	198 m
Briefkasten	217 m
Briefkasten	298 m
Euronet - Geldautomat - ATM	318 m
... und 9 weitere	

Gesundheit und Soziales

Zahnarztpraxis Dr. Marianna Winkler	177 m
Born Apotheke	229 m
Dr.med. Ahmad-Selseleh Zarkesh	236 m
Doktor	284 m
Peter Koschinski Kinder-/Jugendtherapeut	288 m
... und 74 weitere	

Bildung

Sprachschule mit Plapagei - Wo Worte Fliegen Lernen	179 m
Bunte Schule Dortmund	179 m
Grundschule Nordmarkt	227 m
Grundschule Nordmarkt	227 m
Schule ohne Bundeswehr NRW	253 m
... und 36 weitere	