

Demnächst frei! 3-Zimmer-Wohnung in Ahlen Innenstadt



IHR ANSPRECHPARTNER

Elionora Alboni

Gerichtsstr. 18
59229 Ahlen
Telefon: 02382 9818-28120

VIVAWEST Wohnen GmbH

Nordsternplatz 1
45889 Gelsenkirchen
www.vivawest.de

AUSSTATTUNG

- Badewanne
- Balkon / Terrasse
- Keller

IHR OBJEKT

Hermann-Ehlers-Straße 15
59229 Ahlen

Zimmer	3
Wohnfläche ca.	64 m ²
Geschoss	0 von 2
Bezugsfrei ab	ab sofort
Kaltmiete	509,00 €
+ Nebenkosten	173,00 €
inkl. Heizkosten	93,00 €
Gesamtmiete	775,00 €
Kaution	1.527 €
Expose-Nr.	16-18-M



ENERGIEAUSWEIS

- Energieausweistyp: Bedarfsausweis
- Energieeffizienzklasse: H
- Heizungsart: Zentralheizung
- wesentlicher Energieträger: Gas
- Endenergiebedarf: kWh/(m²*a)

OBJEKTBSCHREIBUNG

Schöner Balkon Südlage. Große Grünanlagen. Keine Durchgangsverkehr. Gute Einkaufsmöglichkeiten. Garagen verfügbar.

Für den Fall der Fälle: Nach Ihrem Einzug bieten wir für alle Mieter einen kostenfreien Kleinreparaturservice an. Der Mangel wird in der Regel binnen 24 Stunden behoben.

Nach dem Absenden des Kontaktformulars nehmen wir per E-Mail Kontakt mit Ihnen auf. Wir bitten Sie, Ihre Daten über den in der E-Mail enthaltenen Link zu vervollständigen und zu bestätigen.

Kontaktieren Sie uns auch über den Messenger WhatsApp auf Ihrem Smartphone. Schreiben Sie uns die Objekt-ID „16-18-M“ in WhatsApp an 01515 3831499. Alternativ können Sie Ihre Wohnungsanfrage auch an unseren Chatbot VIBO auf unserer Homepage richten.

LAGE

Familienfreundliches Wohngebiet im Ahlener Süden.

Verkehrsanbindung: - Stadtbus Ahlen, Linie C3, Halts. Am Röteringshof - Autobahn A2, Auffahrt Hamm-Uentrop, 20 Min. - Autobahn A1, Auffahrt Hamm-Bockum-Werne, 25 Min.

Kindergärten/Schulen: - Ludgerikindergarten, 10 Gehminuten - Evangl. Kindergarten, 20 Gehminuten - Freiligrathgrundschule, 15 Gehminuten - Ludgerigrundschule, 15 Gehminuten

Einkaufsmöglichkeiten: Alle Dinge des täglichen Bedarfs können im Gewerbegebiet Kleiwellenfeld (Kaufland) eingekauft werden.

WOHNUNGS AUSSTATTUNG

- Balkon
- Tageslichtbad
- Rauchwarnmelder
- Kellerraum
- Zentralheizung Gas
- Multimediaanschluss
- Kaltwasserzähler

SONSTIGES

Neben attraktivem Wohnraum bieten wir Ihnen folgende Serviceleistungen:

- Persönliche Ansprechpartner vor Ort
- Reparaturservice: einfache und unkomplizierte Meldung von kleineren Schäden mit direkter Terminvereinbarung
- Schnee- und Glatteisbeseitigung
- Pflege der Außenanlagen

Unsere optionalen Zusatzleistungen:

- Multimediaanschluss: Internet, Telefonie sowie eine Vielzahl in- und ausländische Fernsehsender bei unserem Partner Vodafone
- exklusiver und dauerhaft günstiger Spezialtarif VIVAWEST Ökostrom bei unserem Partner R(H)EINPOWER

Wir verfügen über 120.000 Wohnungen in 100 Städten von der Singlewohnung bis zum geräumigen Zuhause für Familien mit unterschiedlichen Ansprüchen und in allen Lebensphasen. Sprechen Sie uns an, wir machen Ihnen ein individuelles Angebot.

Eine aufrichtige und faire Behandlung unserer Kunden und ein transparenter Vermietungsprozess sind uns wichtig. Unter www.vivawest.de/vermietungsversprechen finden Sie unser VIVAWEST Vermietungsversprechen an Sie!

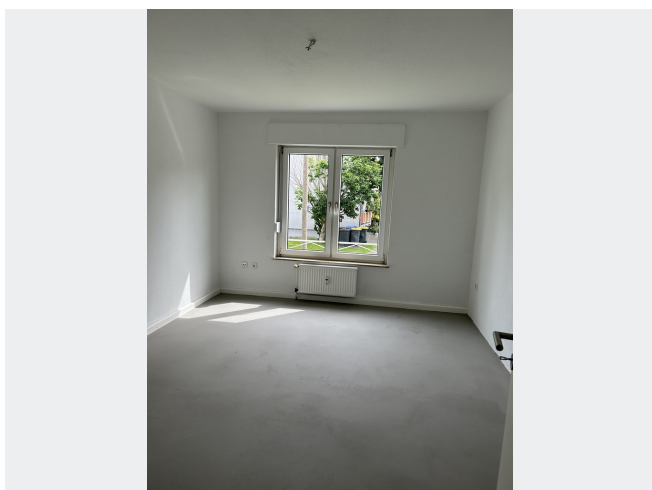
BILDER



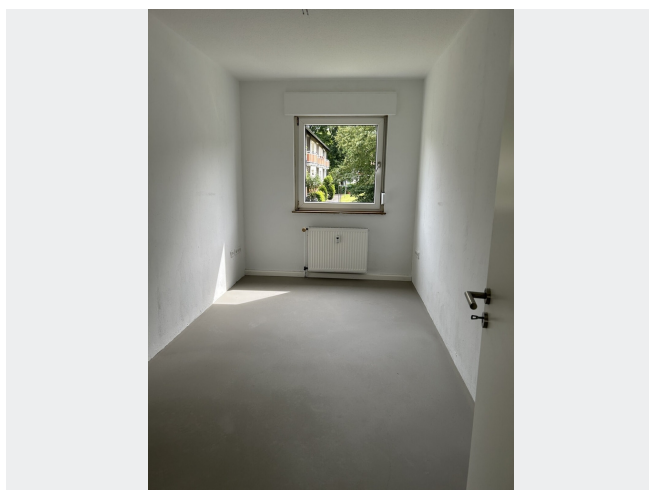
ZVDB_1450_00000016_00000023_G2



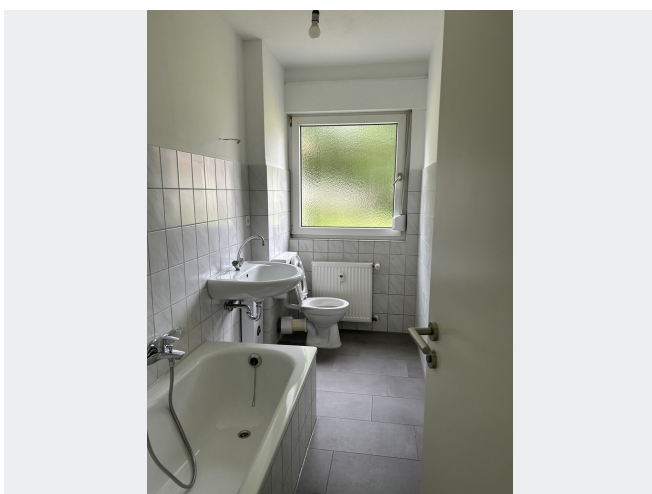
Wohnzimmer



Schlafzimmer



Kinderzimmer

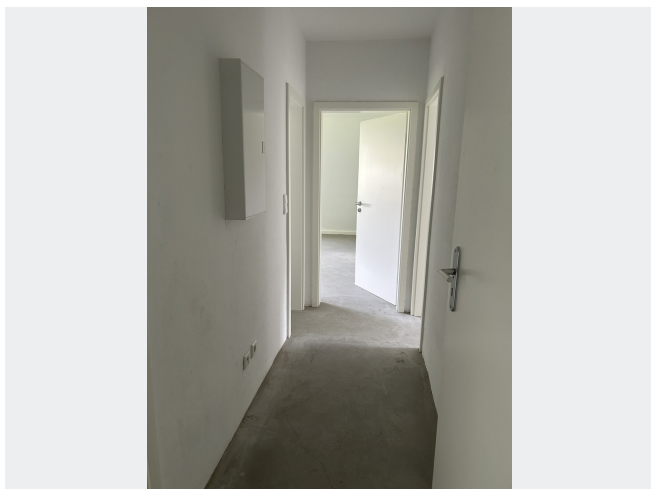


Badezimmer



Küche

BILDER



Diele



Kontakt per Messenger!

GRUNDRISS



IN DER NÄHE

Bildung

Städt. Kindergarten Milchzahn	102 m
Mammutschule Ahlen	390 m
Mammutschule Ahlen	390 m
Katholischer Kindergarten Sankt Ludgeri	574 m
Shooters Performance	605 m
... und 3 weitere	

Sonstiges

Deutsche Post Filiale 590	541 m
Sparkasse Münsterland Ost - Geldautomat	567 m
SB-Center Ahlen Gemmericher Straße - Volksbank im Münsterland eG	569 m
Sparkasse Münsterland Ost - SB-Filiale	577 m
A. Thiele	586 m

Freizeit, Kultur, Tourismus

FOOD KANAK	188 m
Südenkampfbahn	273 m
Zum dicken Stein - Internationales Restaurant	338 m
Zum dicken Stein - Internationales Restaurant	338 m
Erlengrund Park	405 m
... und 20 weitere	

Auto und Verkehr

KfZ Gutachter Tayfun Gümüstas	237 m
Paul Rolfes Mineralöle	345 m
EC-Tankstelle Rolfes	351 m
Automobil Service Zentrum Tasci GmbH	352 m
DEKRA Automobil GmbH Außenstelle Ahlen	352 m
... und 14 weitere	

Einkaufen

PENNY	293 m
Bäckerei Zimmermeier GmbH & Co. KG	596 m
Niehaves Westfalenbäckerei	900 m

Gesundheit und Soziales

Dr. med. Heinrich Untiedt	499 m
Herr Eugen Nickel	515 m
Bußmanns Barbara-Apotheke	575 m
Dr. Stefanie Franke	584 m
Herr Guntram Weis	596 m