

Wohnen, wo das Herz schlägt.



IHR ANSPRECHPARTNER

Elionora Alboni

Gerichtsstr. 18
59229 Ahlen
Telefon: 02382 9818-28120

VIVAWEST Wohnen GmbH

Nordsternplatz 1
45889 Gelsenkirchen
www.vivawest.de

AUSSTATTUNG

- Dusche
- Balkon / Terrasse
- Keller

IHR OBJEKT

Ahornweg 1
59229 Ahlen

Zimmer	3
Wohnfläche ca.	65 m ²
Geschoss	0 von 4
Bezugsfrei ab	ab sofort

Kaltmiete	579,00 €
+ Nebenkosten	125,00 €
inkl. Heizkosten	81,00 €
Gesamtmiete	785,00 €
Kaution	1.737 €

Expose-Nr. 17-18-M



ENERGIEAUSWEIS

- Energieausweistyp: Verbrauchsausweis
- Energieeffizienzklasse: E
- Heizungsart: Zentralheizung
- wesentlicher Energieträger: Gas

OBJEKTBE SCHREIBUNG

Ruhige Wohnanlage. Blick ins Grüne. Helle freundliche Räume.
Spielplatz am Haus.
Gute Einkaufsmöglichkeiten.

Nach dem Absenden des Kontaktformulars nehmen wir per E-Mail Kontakt mit Ihnen auf. Wir bitten Sie, Ihre Daten über den in der E-Mail enthaltenen Link zu vervollständigen und zu bestätigen.

Kontaktieren Sie uns auch über den Messenger WhatsApp auf Ihrem Smartphone. Schreiben Sie uns die Objekt-ID „17-18-M“ in WhatsApp an 01515 3831499. Alternativ können Sie Ihre Wohnungsanfrage auch an unseren Chatbot VIBO auf unserer Homepage richten.

WOHNUNGS AUSSTATTUNG

- Duschbad
- Rauchwarnmelder
- Balkon
- Rollläden

LAGE

Familienfreundliches Wohngebiet im Ahlener Süden.

Verkehrsanbindung: - Stadtbuss Ahlen, Linie C3, Halts. Am Röteringshof - Autobahn A2, Auffahrt Hamm-Uentrop, 20 Min. - Autobahn A1, Auffahrt Hamm-Bockum-Werne, 25 Min.

Kindergärten/Schulen: - Ludgerikindergarten, 10 Gehminuten - Evangl. Kindergarten, 20 Gehminuten - Freiligrathgrundschule, 15 Gehminuten - Ludgerigrundschule, 15 Gehminuten

Einkaufsmöglichkeiten: Alle Dinge des täglichen Bedarfs können im Gewerbegebiet Kleiwellenfeld (Kaufland) eingekauft werden.

SONSTIGES

Neben attraktivem Wohnraum bieten wir Ihnen folgende Serviceleistungen:

- Persönliche Ansprechpartner vor Ort
- Reparaturservice: einfache und unkomplizierte Meldung von kleineren Schäden mit direkter Terminvereinbarung
- Schnee- und Glatteisbeseitigung
- Pflege der Außenanlagen

Unsere optionalen Zusatzleistungen:

- Multimediaanschluss: Internet, Telefonie sowie eine Vielzahl in- und ausländische Fernsehsender bei unserem Partner Vodafone
- exklusiver und dauerhaft günstiger Spezialtarif VIVAWEST Ökostrom bei unserem Partner R(H)EINPOWER

Wir verfügen über 120.000 Wohnungen in 100 Städten von der Singlewohnung bis zum geräumigen Zuhause für Familien mit unterschiedlichen Ansprüchen und in allen Lebensphasen. Sprechen Sie uns an, wir machen Ihnen ein individuelles Angebot.

Eine aufrichtige und faire Behandlung unserer Kunden und ein transparenter Vermietungsprozess sind uns wichtig. Unter www.vivawest.de/vermietungsversprechen finden Sie unser VIVAWEST Vermietungsversprechen an Sie!

BILDER



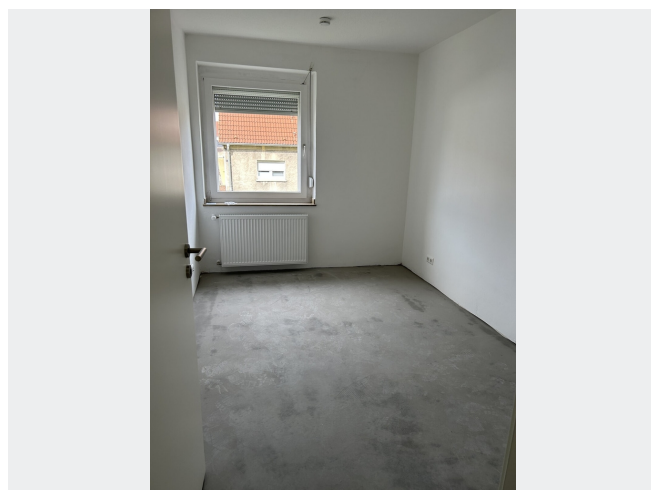
Strassenansicht



Diele



Küche



Kinderzimmer

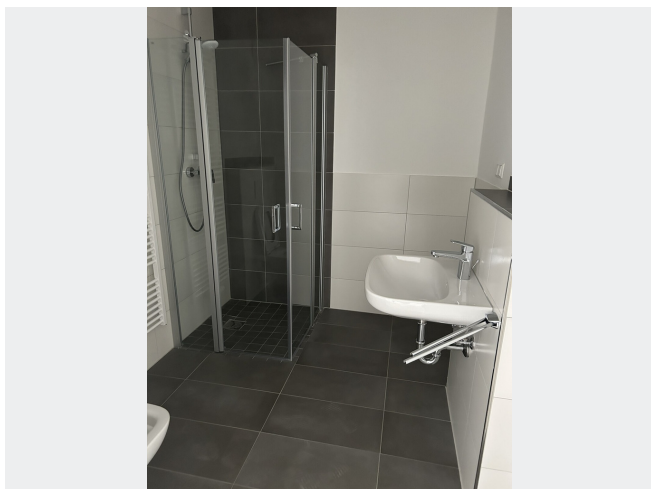


Schlafzimmer



Wohnzimmer

BILDER

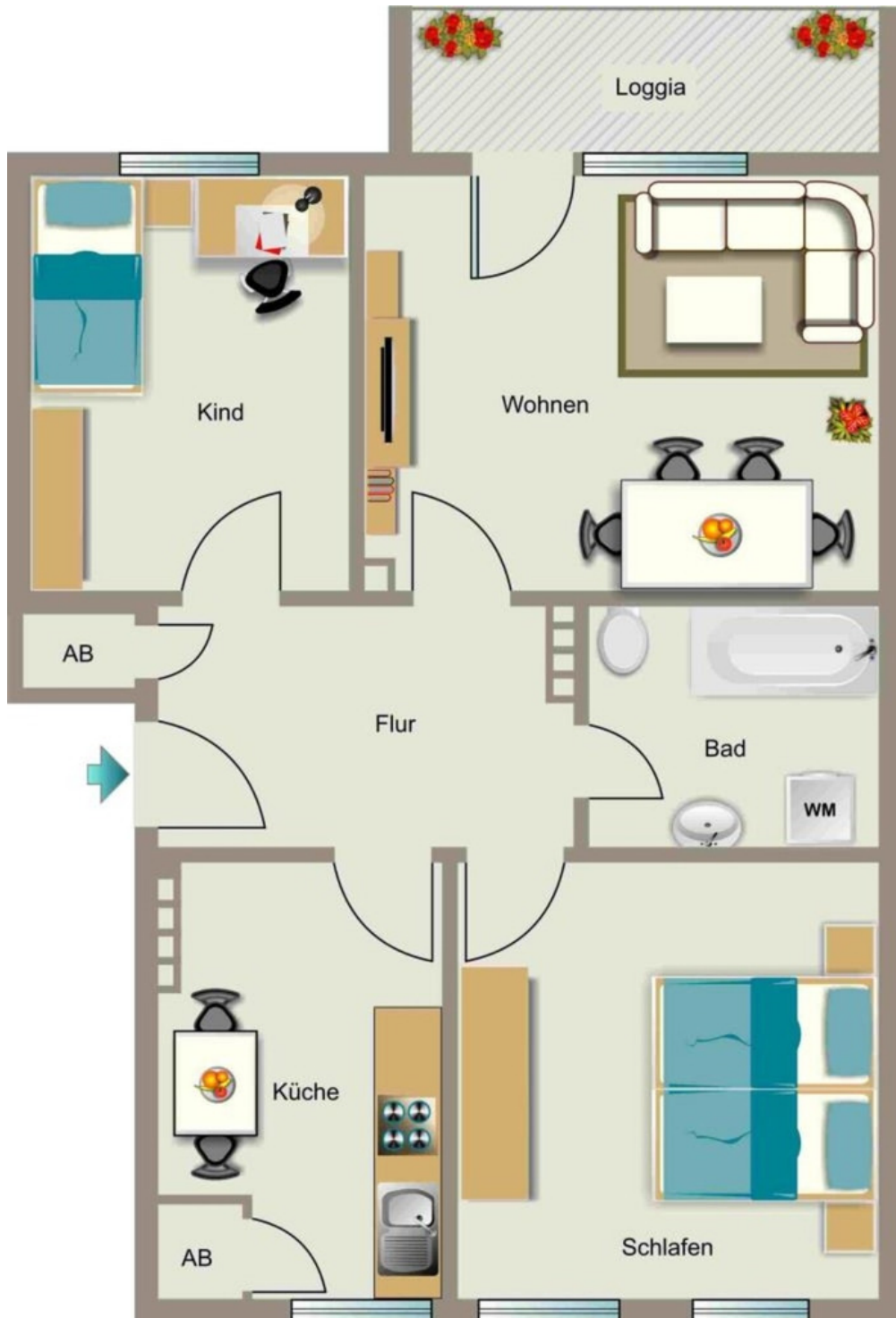


Badezimmer



Kontakt per Messenger!

GRUNDRISS



IN DER NÄHE

Freizeit, Kultur, Tourismus

Outdoor Fitnessgeräte	110 m
Erlengrund Park	167 m
Istanbul Kebab Haus	381 m
Südenkampfbahn	385 m
FOOD KANAK	417 m
... und 12 weitere	

Sonstiges

Sparkasse Münsterland Ost - Geldautomat	672 m
SB-Center Ahlen Gemmericher Straße - Volksbank im Münsterland eG	674 m
Deutsche Post Filiale 590	677 m
Sparkasse Münsterland Ost - SB-Filiale	710 m
A. Thiele	714 m
... und 1 weitere	

Gesundheit und Soziales

Dr. med. Heinrich Untiedt	262 m
Herr Eugen Nickel	264 m
Bußmanns Barbara-Apotheke	694 m
Dr. Stefanie Franke	713 m
Meyer Podologie	750 m
... und 1 weitere	

Bildung

Katholischer Kindergarten Sankt Ludgeri	385 m
Städt. Kindergarten Milchzahn	483 m
Mammutschule Ahlen	830 m
Mammutschule Ahlen	830 m
Shooters Performance	914 m

Auto und Verkehr

CLASSIC Tankstelle	535 m
EC-Tankstelle Rolfes	565 m
Paul Rolfes Mineralöle	566 m
Automobil Service Zentrum Tasci GmbH	572 m
Waschtreff Ahlen	771 m
... und 15 weitere	

Einkaufen

PENNY	594 m
Bäckerei Zimmermeier GmbH & Co. KG	735 m
ALDI Nord	767 m
Kaufland Ahlen	885 m
Kaufland Ahlen	885 m
... und 1 weitere	