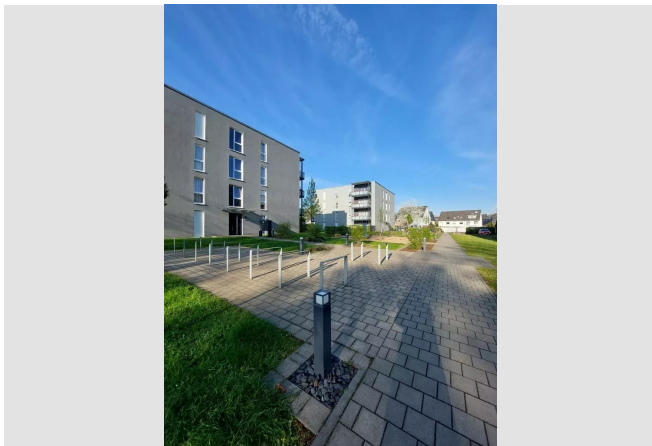


Wohnfühlen bei VIVAWEST



IHR ANSPRECHPARTNER

Jan Robert
Johanniskirchstr. 76
45329 Essen
Telefon: 0201 36404-0

VIVAWEST Wohnen GmbH
Nordsternplatz 1
45889 Gelsenkirchen
www.vivawest.de

AUSSTATTUNG

- Aufzug
- Dusche
- Balkon / Terrasse
- rollstuhl-geeignet

IHR OBJEKT

Schürenfeld 40
45329 Essen

Zimmer	2
Wohnfläche ca.	62 m²
Geschoss	1 von 4
Bezugsfrei ab	01.04.2026

Kaltmiete	671,00 €
+ Nebenkosten	156,00 €
inkl. Heizkosten	44,00 €
Gesamtmiete	871,00 €
Kaution	2.013 €

Expose-Nr.	1804-22-M
------------	-----------



ENERGIEAUSWEIS

- Energieausweistyp: Verbrauchsausweis
- Energieeffizienzklasse: B
- Heizungsart: Fernwärme
- wesentlicher Energieträger: Fernwärme

OBJEKTBESCHREIBUNG

Die Wohnung befindet sich in einem ruhigen Mehrfamilienhaus in der ersten Etage.

Nach dem Absenden des Kontaktformulars nehmen wir per E-Mail Kontakt mit Ihnen auf. Wir bitten Sie, Ihre Daten über den in der E-Mail enthaltenen Link zu vervollständigen und zu bestätigen.

Kontaktieren Sie uns auch über den Messenger WhatsApp auf Ihrem Smartphone. Schreiben Sie uns die Objekt-ID „1804-22-M“ in WhatsApp an 01515 3831499. Alternativ können Sie Ihre Wohnungsanfrage auch an unseren Chatbot VIBO auf unserer Homepage richten.

WOHNUNGS AUSSTATTUNG

Die Wohnung ist aktuell noch vermietet. Besichtigungstermine werden durch die Kunden angeboten.

- Aufzug
- Balkon
- Dusche bodengleich
- Rollläden elektrisch
- Rauchwarnmelder
- Gegensprechanlage
- Fernwärme
- Multimediaanschluss
- barrierearm
- Kaltwasserzähler, Warmwasserzähler, zentrale Warmwasserbereitung
- Übernahme der Küche ist möglich

LAGE

Die Wohnung befindet sich in unmittelbarer Nähe einer Hauptschule an der Bischoffstraße. Ein ALDI Nord Supermarkt ist bequem zu Fuß in etwa 15 Minuten erreichbar. Sieben Bushaltestellen, darunter die Haltestelle Nordfriedhof, sind in der Umgebung des Objekts zu finden.

SONSTIGES

Neben attraktivem Wohnraum bieten wir Ihnen folgende Serviceleistungen:

- Persönliche Ansprechpartner vor Ort
- Reparaturservice: einfache und unkomplizierte Meldung von kleineren Schäden mit direkter Terminvereinbarung
- Schnee- und Glatteisbeseitigung
- Pflege der Außenanlagen

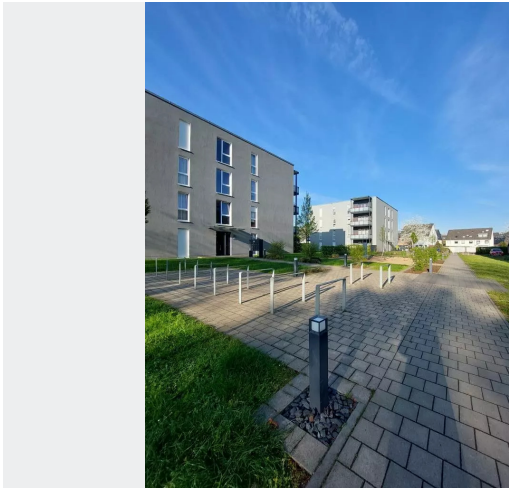
Unsere optionalen Zusatzleistungen:

- Multimediaanschluss: Internet, Telefonie sowie eine Vielzahl in- und ausländische Fernsender bei unserem Partner Vodafone
- exklusiver und dauerhaft günstiger Spezialtarif VIVAWEST Ökostrom bei unserem Partner R(H)EINPOWER

Wir verfügen über 120.000 Wohnungen in 100 Städten von der Singlewohnung bis zum geräumigen Zuhause für Familien mit unterschiedlichen Ansprüchen und in allen Lebensphasen. Sprechen Sie uns an, wir machen Ihnen ein individuelles Angebot.

Eine aufrichtige und faire Behandlung unserer Kunden und ein transparenter Vermietungsprozess sind uns wichtig. Unter www.vivawest.de/vermietungsversprechen finden Sie unser VIVAWEST Vermietungsversprechen an Sie!

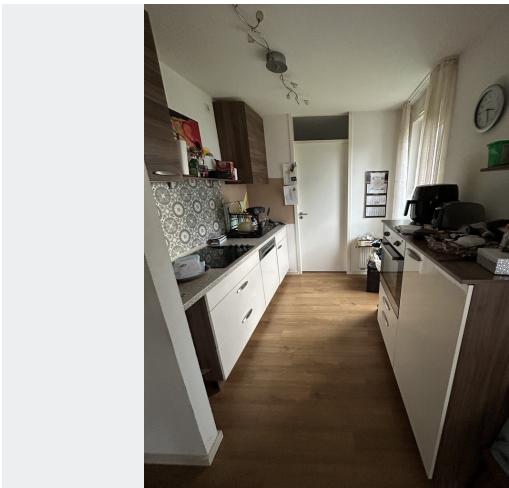
BILDER



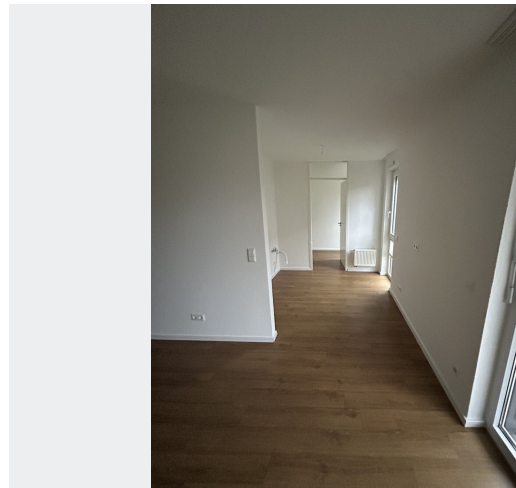
Außenansicht



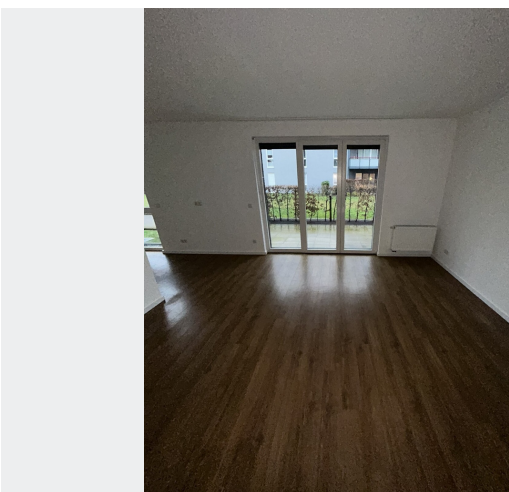
Badezimmer Beispiel



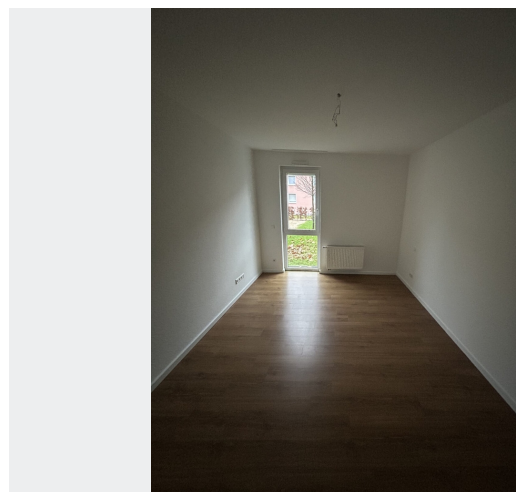
Küche



Küche Beispiel

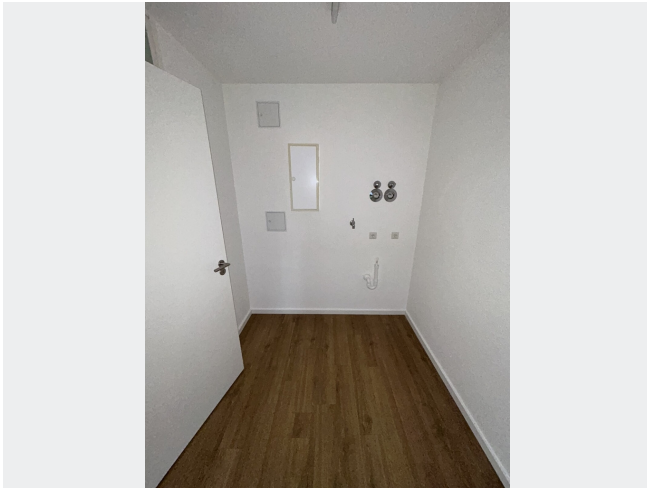


Wohnzimmer Beispiel



Schlafzimmer Beispiel

BILDER



Abstellraum Beispiel



Kontakt per Messenger!

GRUNDRISS



IN DER NÄHE

Gesundheit und Soziales

Christine Kappel	215 m
Kinderarztpraxis Altenessen - Kinderarzt Robert van Hal	221 m
Frau Dr. med. dent. Eugenie Stalmach	221 m
Wachtel Nita	271 m
Dr. Rainer L.A. Neumann	293 m
... und 9 weitere	

Sonstiges

Verkaufspunkt für Brief- / Paketmarken	853 m
Tabac & Co. Inh. Tabak Lomberg	858 m

Freizeit, Kultur, Tourismus

Orient-Grill	233 m
Schreber's Eventgastronomie	290 m
Schreber's Eventgastronomie	290 m
Ramazzotti	364 m
Pizzeria Singh	476 m
... und 24 weitere	

Auto und Verkehr

Motorrad Pöhler	262 m
Ariane Reifen	278 m
AdBlue deaktivieren Deutschland	387 m
MC-Tuning	387 m
AUTOGLAS SPEZIALIST Essen	424 m
... und 27 weitere	

Bildung

Glückaufschule	362 m
Stepke-KiTa Sommerwind	392 m
Adolf-Reichwein-Schule	546 m
Adolf-Reichwein-Schule	546 m
Kinderhaus Essen e.V.	679 m
... und 5 weitere	

Einkaufen

ALDI Nord	770 m
Parkplatz Netto	818 m
Netto Marken-Discount	842 m
Syriana Brot	863 m
Fressnapf Essen-Altenessen	872 m
... und 3 weitere	