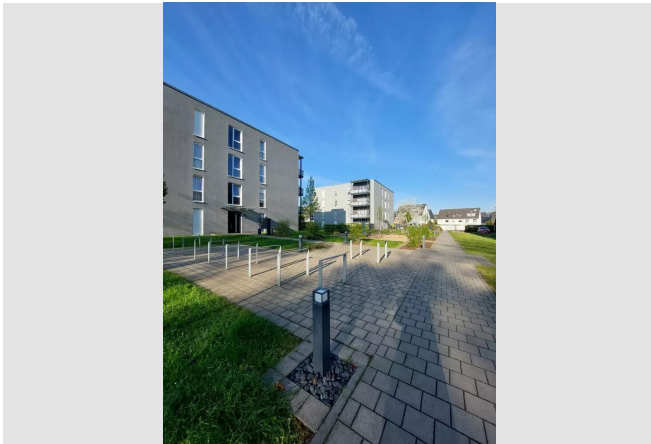


# Demnächst frei! 2-Zimmer-Wohnung in Essen Altenessen-Nord



## IHR ANSPRECHPARTNER

**Jan Robert**  
Johanniskirchstr. 76  
45329 Essen  
Telefon: 0201 36404-0

**VIVAWEST Wohnen GmbH**  
Nordsternplatz 1  
45889 Gelsenkirchen  
[www.vivawest.de](http://www.vivawest.de)

## AUSSTATTUNG

- Aufzug
- Dusche
- Balkon / Terrasse

## IHR OBJEKT

Schürenfeld 40  
45329 Essen

Zimmer	2
Wohnfläche ca.	67 m²
Geschoss	2 von 4
Bezugsfrei ab	01.03.2026

Kaltmiete	725,00 €
+ Nebenkosten	169,00 €
inkl. Heizkosten	48,00 €
Gesamtmiete	942,00 €
Kaution	2.175 €

Expose-Nr.	1804-27-M
------------	-----------



## ENERGIEAUSWEIS

- Energieausweistyp: Verbrauchsausweis
- Energieeffizienzklasse: B
- Heizungsart: Fernwärme
- wesentlicher Energieträger: Fernwärme
- Endenergiebedarf: 62.00 kWh/(m²\*a)

## OBJEKTBESCHREIBUNG

Im Jahr 2017 wurden zwischen der Freifläche zwischen Loskamp und Schürenfeld in Altenessen-Nord zwei Punkthäuser mit jeweils vier Geschossen errichtet. Die insgesamt 32 Wohneinheiten mit moderner und barrierearmer Ausstattung bieten viel Komfort und Lebensqualität.

Nach dem Absenden des Kontaktformulars nehmen wir per E-Mail Kontakt mit Ihnen auf. Wir bitten Sie, Ihre Daten über den in der E-Mail enthaltenen Link zu vervollständigen und zu bestätigen.

Kontaktieren Sie uns auch über den Messenger WhatsApp auf Ihrem Smartphone. Schreiben Sie uns die Objekt-ID „1804-27-M“ in WhatsApp an 01515 3831499. Alternativ können Sie Ihre Wohnungsanfrage auch an unseren Chatbot VIBO auf unserer Homepage richten.

## LAGE

Die Lage der Häuser überzeugt durch viel Grün in unmittelbarem Umfeld, eine gute Verkehrsanbindung sowie die Nähe zum Altenessener Zentrum mit dem Allee-Center. Hier finden Sie zahlreiche Einkaufsmöglichkeiten, Ärzte und Apotheken.

## WOHNUNGS AUSSTATTUNG

Aktuell ist die Wohnung noch vermietet, Besichtigungstermine werden durch die Kunden angeboten.

Die Wohnung befindet sich im 2. Obergeschoss und ist über einen Aufzug erreichbar und ermöglicht somit einen barrierefreien Zugang.

- Vinylboden
- weißer Strukturanstrich an Wänden und Decken
- Bad mit bodengleicher Dusche und Badewanne
- großzügiger Balkon
- Übernahme der Küche von den Vormietern möglich

## SONSTIGES

Neben attraktivem Wohnraum bieten wir Ihnen folgende Serviceleistungen:

- Persönliche Ansprechpartner in Ihrem Kundencenter vor Ort
- Reparaturservice: einfache und unkomplizierte Meldung von kleineren Schäden mit direkter Terminvereinbarung
- Schnee- und Glatteisbeseitigung
- Pflege der Außenanlagen

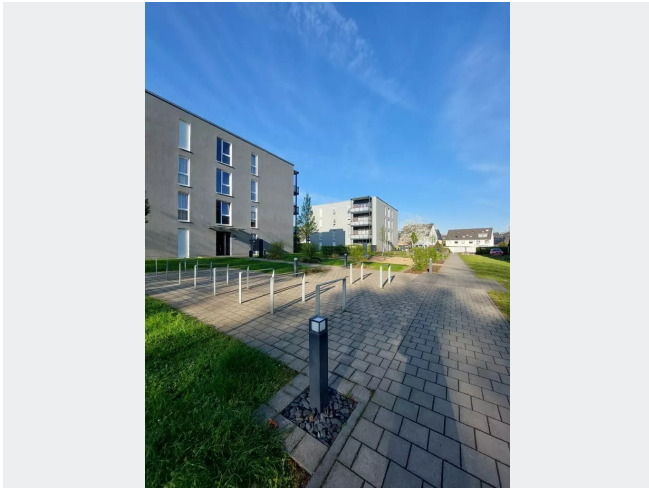
Unsere optionalen Zusatzleistungen:

- Multimediaanschluss: Internet, Telefonie sowie eine Vielzahl in- und ausländische Fernsender bei unserem Partner Vodafone
- exklusiver und dauerhaft günstiger Spezialtarif VIVAWEST Ökostrom bei unserem Partner R(H)EINPOWER

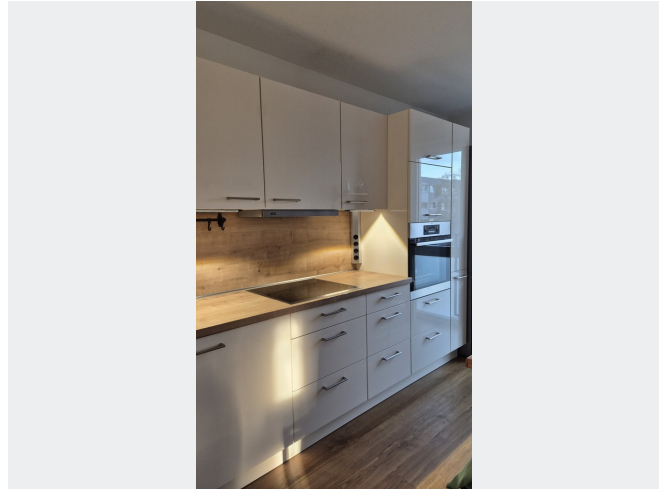
Wir verfügen über 120.000 Wohnungen in 100 Städten von der Singlewohnung bis zum geräumigen Zuhause für Familien mit unterschiedlichen Ansprüchen und in allen Lebensphasen. Sprechen Sie uns an, wir machen Ihnen ein individuelles Angebot.

Eine aufrichtige und faire Behandlung unserer Kunden und ein transparenter Vermietungsprozess sind uns wichtig. Unter [www.vivawest.de/vermietungsversprechen](http://www.vivawest.de/vermietungsversprechen) finden Sie unser VIVAWEST Vermietungsversprechen an Sie!

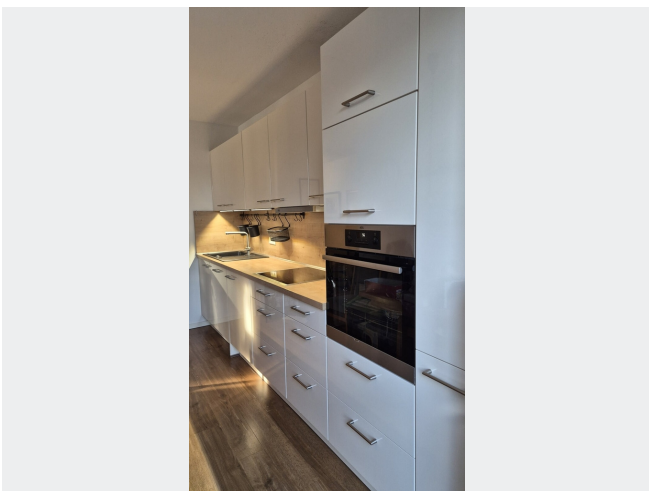
## BILDER



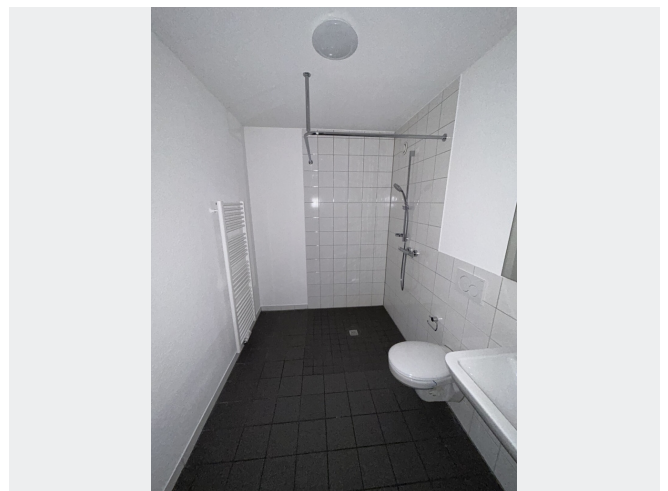
Außenansicht



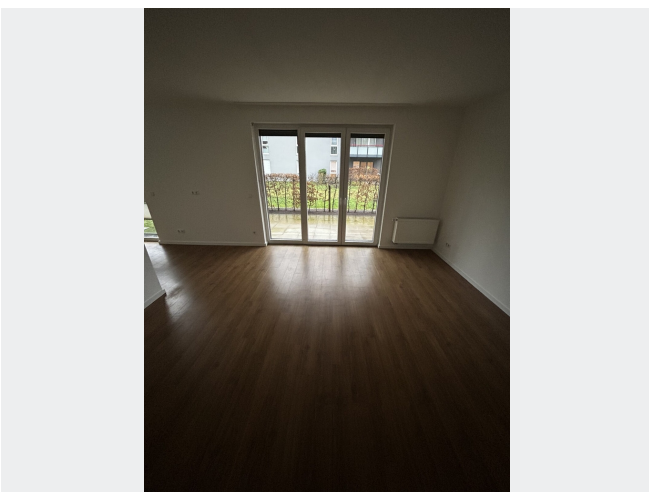
Küche



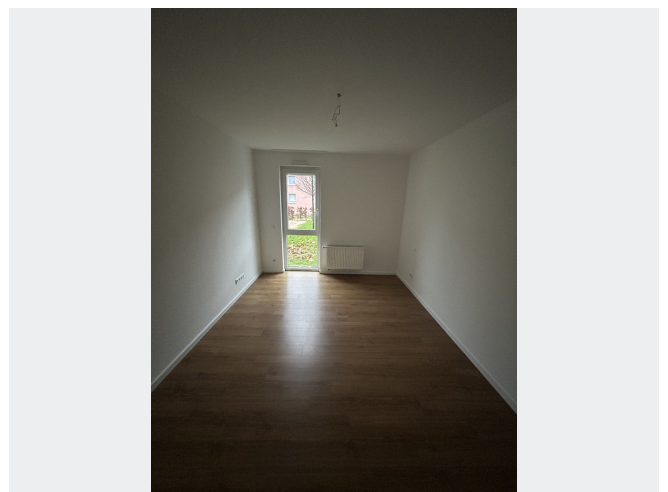
Küche



Badezimmer Beispiel



Wohnzimmer Beispiel



Schlafzimmer Beispiel

## BILDER



Kontakt per Messenger!

## GRUNDRISS



## IN DER NÄHE

### Gesundheit und Soziales

Christine Kappel	215 m
Kinderarztpraxis Altenessen - Kinderarzt Robert van Hal	221 m
Frau Dr. med. dent. Eugenie Stalmach	221 m
Wachtel Nita	271 m
Dr. Rainer L.A. Neumann	293 m
... und 9 weitere	

### Sonstiges

Verkaufspunkt für Brief- / Paketmarken	853 m
Tabac & Co. Inh. Tabak Lomberg	858 m

### Freizeit, Kultur, Tourismus

Orient-Grill	233 m
Schreber's Eventgastronomie	290 m
Schreber's Eventgastronomie	290 m
Ramazzotti	364 m
Pizzeria Singh	476 m
... und 29 weitere	

### Auto und Verkehr

Motorrad Pöhler	262 m
Ariane Reifen	278 m
MC-Tuning	387 m
AdBlue deaktivieren Deutschland	387 m
AUTOGLAS SPEZIALIST Essen	424 m
... und 27 weitere	

### Bildung

Glückaufschule	362 m
Stepke-KiTa Sommerwind	392 m
Adolf-Reichwein-Schule	546 m
Adolf-Reichwein-Schule	546 m
Kinderhaus Essen e.V.	679 m
... und 5 weitere	

### Einkaufen

ALDI Nord	770 m
Parkplatz Netto	818 m
Netto Marken-Discount	842 m
Syriana Brot	863 m
Fressnapf Essen-Altenessen	872 m
... und 3 weitere	