

Hier schlägt besonders das Herz für Singles und Paare



IHR ANSPRECHPARTNER

Tobias Francis
Wanner Str. 12
44619 Herne
Telefon: 02325 9127-22010

VIVAWEST Wohnen GmbH
Nordsternplatz 1
45889 Gelsenkirchen
www.vivawest.de

AUSSTATTUNG

- Aufzug
- Dusche
- Badewanne
- Balkon / Terrasse
- Keller

ENERGIEAUSWEIS

- Energieausweistyp: Bedarfsausweis
- Energieeffizienzklasse: A
- Heizungsart: Fernwärme
- wesentlicher Energieträger: Fernwärme
- Endenergiebedarf: kWh/(m²*a)

IHR OBJEKT

Peter-Zadek-Straße 1
44789 Bochum

Zimmer	2
Wohnfläche ca.	63 m ²
Geschoss	3
Bezugsfrei ab	01.07.2026
Kaltmiete	812,00 €
+ Nebenkosten	202,00 €
inkl. Heizkosten	73,00 €
Gesamtmiete	1.087,00 €
Kaution	2.436 €
Expose-Nr.	1833-30-M



OBJEKTBSCHREIBUNG

Das Wohnen an zentraler Stelle finden sie in unserem Neubau aus 2019 an der Bochumer Hermannshöhe.

Die insgesamt sieben Gebäude verfügen über jeweils vier Vollgeschosse mit zusätzlichen Staffelgeschossen. 89 Wohneinheiten mit moderner, barrierearmer Ausstattung bieten viel Komfort und Lebensqualität und das in unmittelbarer, städtischer Umgebung. Eine Tiefgarage mit 91 Stellplätzen sichert den Mietern selbst in zentraler Stadtlage immer einen freien Parkplatz.

Nach dem Absenden des Kontaktformulars nehmen wir per E-Mail Kontakt mit Ihnen auf. Wir bitten Sie, Ihre Daten über den in der E-Mail enthaltenen Link zu vervollständigen und zu bestätigen.

Kontaktieren Sie uns auch über den Messenger WhatsApp auf Ihrem Smartphone. Schreiben Sie uns die Objekt-ID „1833-30-M“ in WhatsApp an 01515 3831499. Alternativ können Sie Ihre Wohnungsanfrage auch an unseren Chatbot VIBO auf unserer Homepage richten.

LAGE

Der Standort für das neue Wohnquartier liegt mitten im urbanen Leben „Bochums“. In etwa fünf Gehminuten finden sie zahlreiche Einkaufsmöglichkeiten, den Bochumer Hauptbahnhof, die Straßenbahnlinie 308 und 318 sowie die Szeneviertel „Bermudadreieck“ und „Bochum Ehrenfeld“ mit zahlreichen Restaurants, Bars und Kinos. Auch das neue Musikzentrum mit der ehemaligen St.-Marien-Kirche und das Schauspielhaus sind schnell zu erreichen.

Der Kemnader See aber auch die „Erzbahntrasse“ und der Westpark bieten Entspannung und Abwechslung zum stressigen Alltag. Zudem befindet sich der Autobahnanschluss zur A40 in direkter Nähe, so dass Sie Ziele im Ruhrgebiet aber auch im Rheinland schnell mit dem PKW erreichen können.

WOHNUNGS AUSSTATTUNG

Die klar strukturierten Grundrisse verfügen über folgende komfortable und moderne Ausstattung:

- Smart-Home-System als Ausstattungsplus
- offene Wohn- und Küchenbereiche
- Echtholzparkettböden mit Fußbodenheizung
- Wände und Decken in Raufaser weiß tapeziert
- elektrische Rollläden an sämtlichen Fenstern
- Badezimmer mit bodengleicher gefliester Dusche
- Gäste WC und Abstellkammer
- Duschtrennung aus Glas, Handtuchheizung
- Videogegensprechanlage
- Aufzugsanlage; Geschosse sind stufenlos erreichbar
- 91 Tiefgaragenstellplätze
- privater Kellerraum zu jeder Wohnung
- Übernahme Einbauküche möglich

SONSTIGES

Neben attraktivem Wohnraum bieten wir Ihnen folgende Serviceleistungen:

- Persönliche Ansprechpartner vor Ort
- Reparaturservice: einfache und unkomplizierte Meldung von kleineren Schäden mit direkter Terminvereinbarung
- Schnee- und Glatteisbeseitigung
- Pflege der Außenanlagen

Unsere optionalen Zusatzleistungen:

- Multimediaanschluss: Internet, Telefonie sowie eine Vielzahl in- und ausländische Fernsender bei unserem Partner Vodafone
- exklusiver und dauerhaft günstiger Spezialtarif VIVAWEST Ökostrom bei unserem Partner R(H)EINPOWER

Wir verfügen über 120.000 Wohnungen in 100 Städten von der Singlewohnung bis zum geräumigen Zuhause für Familien mit unterschiedlichen Ansprüchen und in allen Lebensphasen. Sprechen Sie uns an, wir machen Ihnen ein individuelles Angebot.

Eine aufrichtige und faire Behandlung unserer Kunden und ein transparenter Vermietungsprozess sind uns wichtig. Unter www.vivawest.de/vermietungsversprechen finden Sie unser VIVAWEST Vermietungsversprechen an Sie!

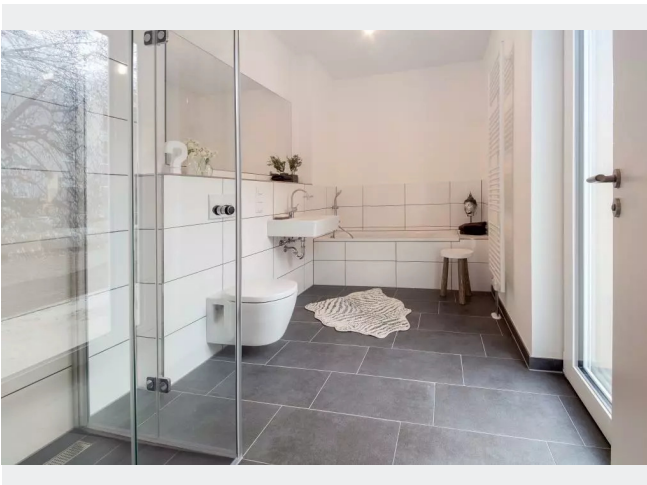
BILDER



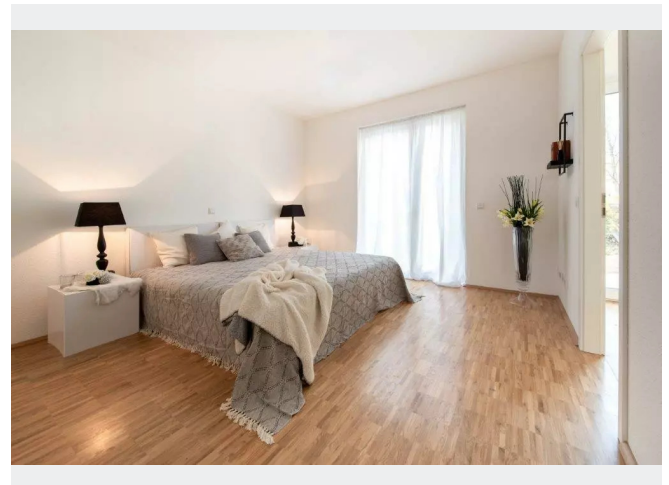
Außenansicht



Einbauküche Vormieter



Beispiel Badezimmer



Beispiel Schlafzimmer



Kontakt per Messenger!

GRUNDRISS



IN DER NÄHE

Freizeit, Kultur, Tourismus

learning	139 m
Rozana	150 m
Rozana	150 m
Körperwerkstatt	154 m
Körperwerkstatt	154 m
... und 306 weitere	

Bildung

Susanna Keye	344 m
inlingua Sprachschule Bochum	397 m
Nina Schwarz	467 m
Praxis für Psychoanalyse und Psychotherapie Dipl.Psych. Claudia Gilenberg	482 m
Walter-Gropius-Berufskolleg (Innenstadt)	492 m
... und 31 weitere	

Sonstiges

Nickel Shop - SAWA SERVICES	139 m
Reisebank Geldautomat	264 m
Nickel Shop - MONEY TRANSFER	358 m
DHL Express Service Point / Deutsche Post Filiale	375 m
Sparkasse Bochum - Geldautomat	386 m
... und 31 weitere	

Auto und Verkehr

Tobias Klimt - Fachbetrieb für Werbetechnik	140 m
Bochum Hbf/Buddenbergplatz	169 m
Automobil Technik Brüggemann	204 m
OpelFeix Werkstatt	210 m
KFZ-Frömling Lasczyk und Weishaupt GbR - Partnerbetrieb von Euromaster	240 m
... und 44 weitere	

Einkaufen

Rozana	150 m
Fork Bäckerei	287 m
DAS FUTTERHAUS - Bochum	307 m
YORMA'S Bochum	309 m
Kamps Bäckerei	311 m
... und 56 weitere	

Gesundheit und Soziales

Zahnlabor Dr. med. dent. Hakan Bilhan	224 m
Kieferorthopädische Praxis Peter Bauckloh	225 m
Zahnarztpraxis Dr. H. Bilhan	227 m
Zahnzentrum Ruhrweiss - Zahnarztpraxis Priv.-Doz. Dr. H. Bilhan - Zahnarzt in Bochum	227 m
Radiologie	269 m
... und 150 weitere	