

Bezugsfertige Wohnung - Einfach Möbel rein und Füße hoch!



IHR ANSPRECHPARTNER

Tobias Andernacht

Nordsternplatz 1
45899 Gelsenkirchen
Telefon: 0209 380-14015

VIVAWEST Wohnen GmbH

Nordsternplatz 1
45889 Gelsenkirchen
www.vivawest.de

AUSSTATTUNG

- Aufzug
- Dusche
- Badewanne
- Garage / Stellplatz
- Keller

IHR OBJEKT

Hertha-Hoffmann-Straße 2
44135 Dortmund

| | |
|------------------|--------------------|
| Zimmer | 4 |
| Wohnfläche ca. | 116 m ² |
| Geschoss | 0 von 4 |
| Bezugsfrei ab | 01.10.2026 |
| Kaltmiete | 1.543,00 € |
| + Nebenkosten | 385,00 € |
| inkl. Heizkosten | 187,00 € |
| Gesamtmiete | 2.115,00 € |
| Kaution | 4.629 € |
| Expose-Nr. | 1849-126-M |



ENERGIEAUSWEIS

- Energieausweistyp: Bedarfsausweis
- Energieeffizienzklasse: B
- Heizungsart: Fernwärme
- wesentlicher Energieträger: Fernwärme
- Endenergiebedarf: kWh/(m²*a)

OBJEKTBSCHREIBUNG

Lebensqualität gleich mit eingeplant

Zentral und modern wohnen und sich einfach rundum wohlfühlen – das ermöglicht das Kronprinzenviertel. Verteilt auf insgesamt 17 Gebäude mit einer bis zu fünfgeschossigen Bauweise inklusive Staffelgeschoss finden Sie in der Hertha-Hoffmann-Straße 1-11 und 2-6, Charlotte-Temming-Straße 1-3 sowie der Julius-Hirsch-Straße 2- 6 und 1-5 im Dortmunder Kaiserviertel unsere 242 barrierearmen Neubauwohnungen.

Nach dem Absenden des Kontaktformulars nehmen wir per E-Mail Kontakt mit Ihnen auf. Wir bitten Sie, Ihre Daten über den in der E-Mail enthaltenen Link zu vervollständigen und zu bestätigen.

Kontaktieren Sie uns auch über den Messenger WhatsApp auf Ihrem Smartphone. Schreiben Sie uns die Objekt-ID „1849-126-M“ in WhatsApp an 01515 3831499. Alternativ können Sie Ihre Wohnungsanfrage auch an unseren Chatbot VIBO auf unserer Homepage richten.

LAGE

Eine Wohnung im Kronprinzenviertel ist Ihr Zuhause im Herzen von Dortmund - der ideale Ausgangspunkt für alles, was wichtig ist. Die neuen VIVAWEST-Mietwohnungen befinden sich an einem der Dreh- und Angelpunkte der Stadt, im Kaiserviertel: Zahlreiche Geschäfte, Cafés und Restaurants, genauso wie Ärzte und Apotheken erreichen Sie bequem zu Fuß – das gilt auch für den Anschluss von Bus und Bahn. Der historische Kaiserbrunnen ist heute einer der Mittelpunkte des lebendigen Viertels. Universität, Technologiepark, Messe, Stadion und alles, was sonst noch relevant sein könnte, liegen ebenfalls nur wenige Fahrminuten entfernt. Kurz gesagt: Wer hier wohnt, hat es niemals weit. Mit der Anbindung an die B1/ A40 und an das örtliche ÖPNV-Netz punktet das Quartier auch für alle, die in den umliegenden Städten arbeiten.

WOHNUNGS AUSSTATTUNG

- 118 freifinanzierte Mietwohnungen
- 124 öffentlich geförderte Mietwohnungen
- 1,5- bis 4-Zimmer-Wohnungen mit Wohnungsgrößen von 36 bis 115 m²
- Ausstattung mit modernen Oberböden und einer Fußbodenheizung, Video-Gegensprechanlage, elektrische Rollläden sowie mit Raufaser tapezierten, weiß gestrichenen Wänden
- Zeitlos ausgestattetes Bad mit bodengleicher Dusche und Handtuchheizkörper
- Zum Teil mit Gäste-WC
- Terrassen, Loggien oder Dachterrassen
- Barrierearme Ausstattung mit Aufzugsanlage
- 231 Tiefgaragenstellplätze, davon etwa über 100 Stellplätze mit einer Vorbereitung für E-Mobilität
- In der Miete enthaltene Serviceleistungen für unsere Kunden: Reparaturservice, Treppenhausreinigung, Grünflächenmanagement mit Winterdienst und Hausmeisterservice

SONSTIGES

Neben attraktivem Wohnraum bieten wir Ihnen folgende Serviceleistungen:

- Persönliche Ansprechpartner vor Ort
- Reparaturservice: einfache und unkomplizierte Meldung von kleineren Schäden mit direkter Terminvereinbarung
- Schnee- und Glatteisbeseitigung
- Pflege der Außenanlagen

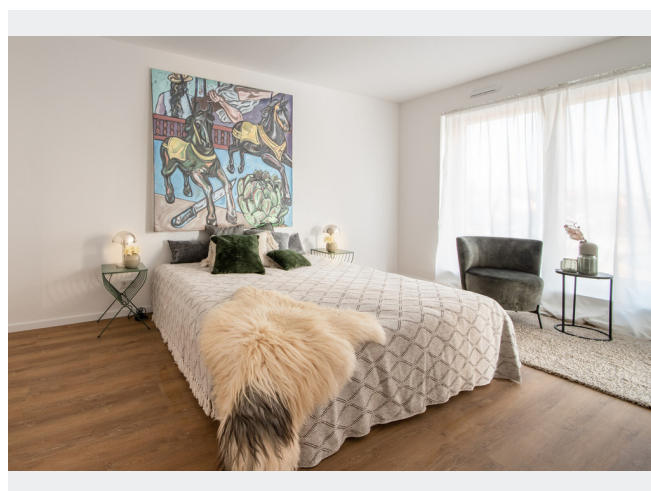
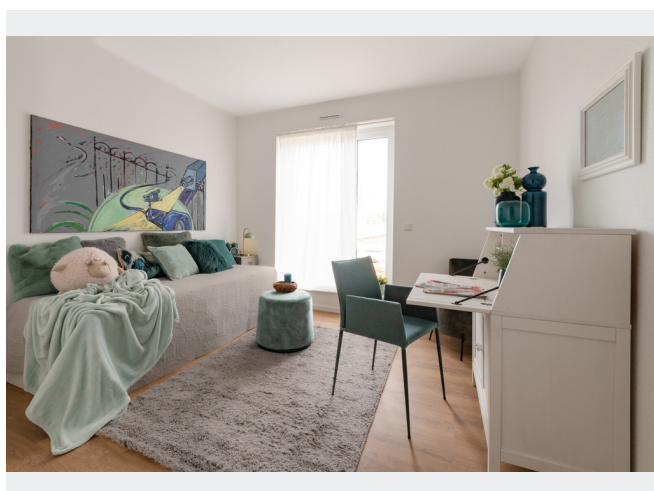
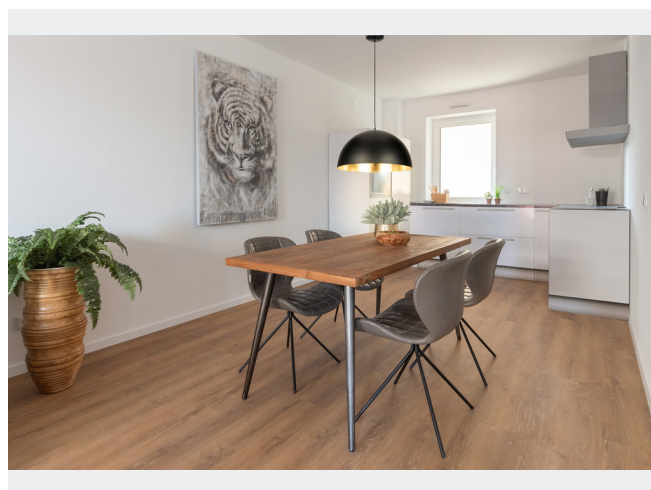
Unsere optionalen Zusatzleistungen:

- Multimediaanschluss: Internet, Telefonie sowie eine Vielzahl in- und ausländische Fernsehsender bei unserem Partner Vodafone
- exklusiver und dauerhaft günstiger Spezialtarif VIVAWEST Ökostrom bei unserem Partner R(H)EINPOWER

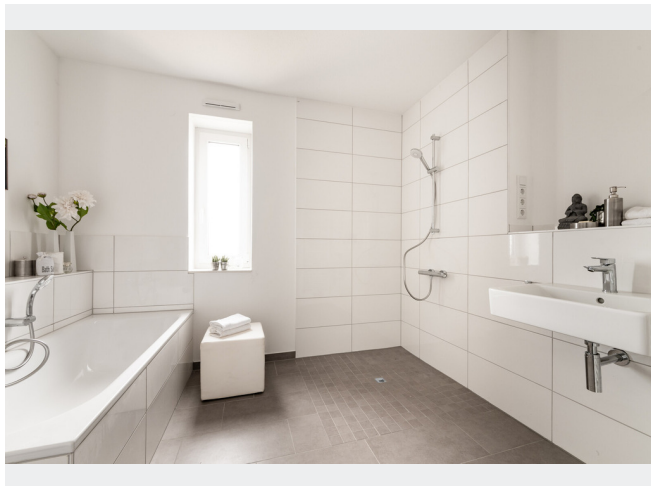
Wir verfügen über 120.000 Wohnungen in 100 Städten von der Singlewohnung bis zum geräumigen Zuhause für Familien mit unterschiedlichen Ansprüchen und in allen Lebensphasen. Sprechen Sie uns an, wir machen Ihnen ein individuelles Angebot.

Eine aufrichtige und faire Behandlung unserer Kunden und ein transparenter Vermietungsprozess sind uns wichtig. Unter www.vivawest.de/vermietungsversprechen finden Sie unser VIVAWEST Vermietungsversprechen an Sie!

BILDER

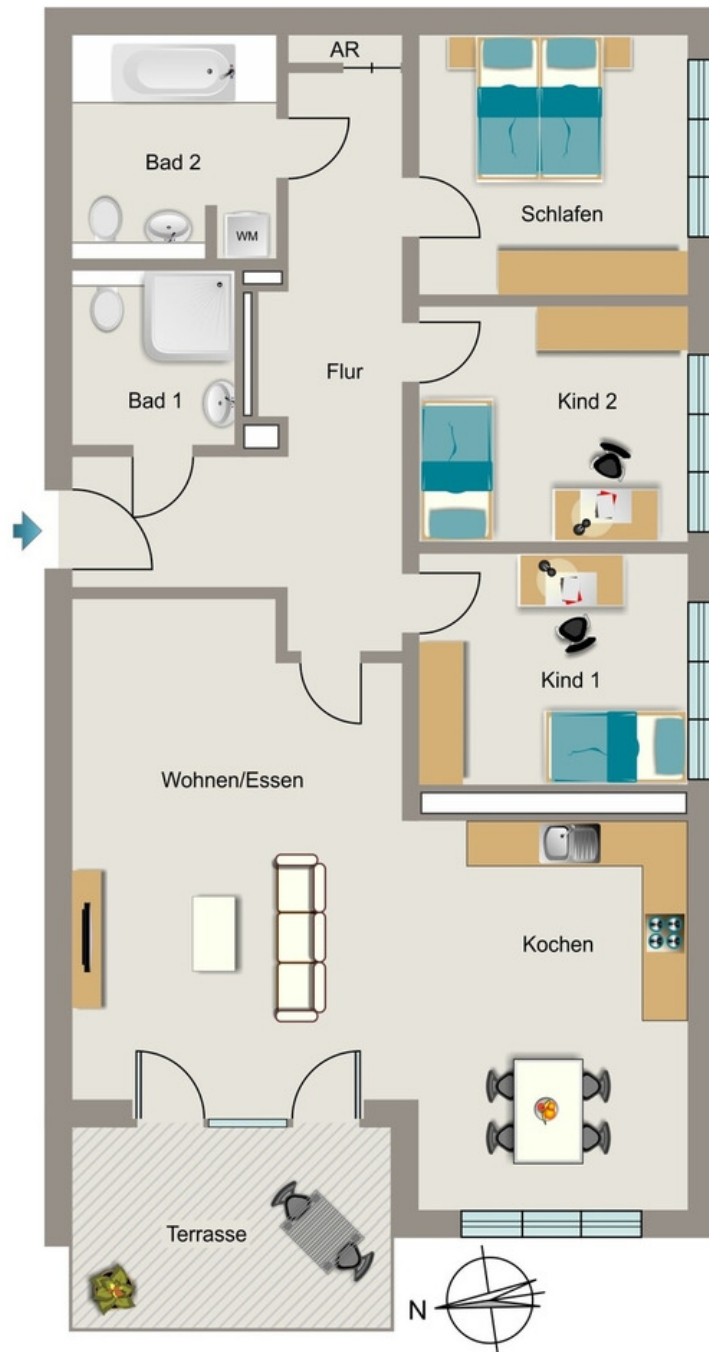


BILDER



Kontakt per Messenger!

GRUNDRISS



IN DER NÄHE

Einkaufen

| | |
|--------------------|-------|
| Kadi Fresh GmbH | 148 m |
| Murat Frucht GmbH. | 183 m |
| Baklava | 275 m |
| Menden Galbrete | 356 m |
| Frische Krume | 390 m |
| ... und 31 weitere | |

Sonstiges

| | |
|--|-------|
| Briefkasten | 498 m |
| Pen and paper stationery wholesale and retail GmbH | 513 m |
| Deutsche Post Filiale | 517 m |
| ATM (Postbank) | 518 m |
| Briefkasten | 519 m |
| ... und 15 weitere | |

Freizeit, Kultur, Tourismus

| | |
|--|-------|
| Großmarktschänke | 166 m |
| badpunkt Badausstellung Dortmund - Elmer | 271 m |
| Café 81 | 300 m |
| Dortmunder-KULTouren | 330 m |
| Kirschblüte in der Moltkestraße | 371 m |
| ... und 176 weitere | |

Auto und Verkehr

| | |
|---|-------|
| MR | 179 m |
| ACPH Automotive & Construction Products Handelsgesellschaft mbH | 204 m |
| YAKO WASH VIP | 289 m |
| Staubsauger Mr Wash | 298 m |
| Enterprise Autovermietung & Transporter Mieten - Dortmund | 302 m |
| ... und 55 weitere | |

Gesundheit und Soziales

| | |
|------------------------------------|-------|
| AMD der BG BAU GmbH | 206 m |
| Herr Markus Leisch | 258 m |
| ATZ Autism Therapy Center Dortmund | 272 m |
| Klinik am Stein Dortmund | 291 m |
| Dr. R. Spangemacher | 333 m |
| ... und 107 weitere | |

Bildung

| | |
|---|-------|
| AWO Kita DSW21 | 347 m |
| Ricarda-Huch-Realschule Dortmund | 422 m |
| Geigensalon/Geigenunterricht | 473 m |
| Ev. Kindergarten St. Reinoldi- St. Mary | 536 m |
| Stadtgymnasium Dortmund | 540 m |
| ... und 27 weitere | |