

Bei VIVAWEST die Sonnenstrahlen auf dem eigenen Balkon genießen.



IHR ANSPRECHPARTNER

Melanie Heller

Aachener Str. 340-346

50933 Köln

Telefon: 0221 13997-24017

VIVAWEST Wohnen GmbH

Nordsternplatz 1

45889 Gelsenkirchen

www.vivawest.de

AUSSTATTUNG

- Aufzug
- Dusche
- Balkon / Terrasse
- Garage / Stellplatz
- Keller
- rollstuhl-geeignet

ENERGIEAUSWEIS

- Energieausweistyp: Bedarfsausweis
- Energieeffizienzklasse: B
- Heizungsart: Fernwärme
- wesentlicher Energieträger: Solar
- Endenergiebedarf: kWh/(m²*a)

IHR OBJEKT

Pehler Feldchen 1

50321 Brühl

Zimmer 2

Wohnfläche ca. 65 m²

Geschoss 1

Bezugsfrei ab 01.09.2026

Kaltmiete 890,00 €

+ Nebenkosten 245,00 €

inkl. Heizkosten 108,00 €

Gesamtmiete 1.243,00 €

Kaution 2.670 €

Expose-Nr. 1876-4-M



OBJEKTBESCHREIBUNG

Verteilt auf 10 Gebäude mit zwei Geschossen und einem zusätzlichen Staffelgeschoss finden Sie am Pehler Feldchen in Brühl unsere modernen und barrierearmen Mietwohnungen.

Nach dem Absenden des Kontaktformulars nehmen wir per E-Mail Kontakt mit Ihnen auf. Wir bitten Sie, Ihre Daten über den in der E-Mail enthaltenen Link zu vervollständigen und zu bestätigen.

Kontaktieren Sie uns auch über den Messenger WhatsApp auf Ihrem Smartphone. Schreiben Sie uns die Objekt-ID „1876-4-M“ in WhatsApp an 01515 3831499. Alternativ können Sie Ihre Wohnungsanfrage auch an unseren Chatbot VIBO auf unserer Homepage richten.

LAGE

Das VIVAWEST-Quartier befindet sich im Stadtteil Badorf im Süden von Brühl. Von hier aus profitieren Sie von einer guten Verbindung zu der Bonner und Kölner Innenstadt, ohne auf die Vorzüge des Wohnens im Grünen verzichten zu müssen. Einrichtungen zur Deckung des täglichen Bedarfs sowie Ärzte, Apotheken, Kindergärten und Grundschulen befinden sich in der Nähe. Die Lage der Wohnungen ermöglicht einen schnellen Anschluss an die Autobahn A553, die Sie mit den umliegenden Städten des Rheinlands verbindet. Die Haltestelle der Buslinie 706 erreichen Sie in wenigen Gehminuten, die Stadtbahn Linie 18 verbindet Badorf mit Bonn und Köln. In der Freizeit laden die umliegenden Cafés und Restaurants zum Verweilen ein, Brühl selbst hat eine sehr schöne Altstadt und die Brühler Schlösser Augustsburg und Falkenlust gehören zum Weltkulturerbe.

WOHNUNGS AUSSTATTUNG

Die moderne Wohnung verfügt über einen Parkettboden, Bad und Küchenbereich sind mit modernen Fliesen ausgestattet. Das Bad verfügt über eine bodengleiche geflieste Dusche, hier finden Sie auch die Anschlüsse für Waschmaschine und Trockner. Die Wohnung wird übergeben Raufaser weiß, gepflegt, nicht frisch gestrichen.

Die vorhandene Einbauküche kann in Absprache mit dem Vermieter von diesem übernommen werden.

SONSTIGES

Neben attraktivem Wohnraum bieten wir Ihnen folgende Serviceleistungen:

- Persönliche Ansprechpartner in Ihrem Kundencenter vor Ort
- Reparaturservice: einfache und unkomplizierte Meldung von kleineren Schäden mit direkter Terminvereinbarung
- Schnee- und Glatteisbeseitigung
- Pflege der Außenanlagen

Unsere optionalen Zusatzleistungen:

- Multimediaanschluss: Internet, Telefonie sowie eine Vielzahl in- und ausländische Fernsehsender bei unserem Partner Vodafone
- exklusiver und dauerhaft günstiger Spezialtarif VIVAWEST Ökostrom bei unserem Partner R(H)EINPOWER

Wir verfügen über 120.000 Wohnungen in 100 Städten von der Singlewohnung bis zum geräumigen Zuhause für Familien mit unterschiedlichen Ansprüchen und in allen Lebensphasen. Sprechen Sie uns an, wir machen Ihnen ein individuelles Angebot.

Eine aufrichtige und faire Behandlung unserer Kunden und ein transparenter Vermietungsprozess sind uns wichtig. Unter www.vivawest.de/vermietungsversprechen finden Sie unser VIVAWEST Vermietungsversprechen an Sie!

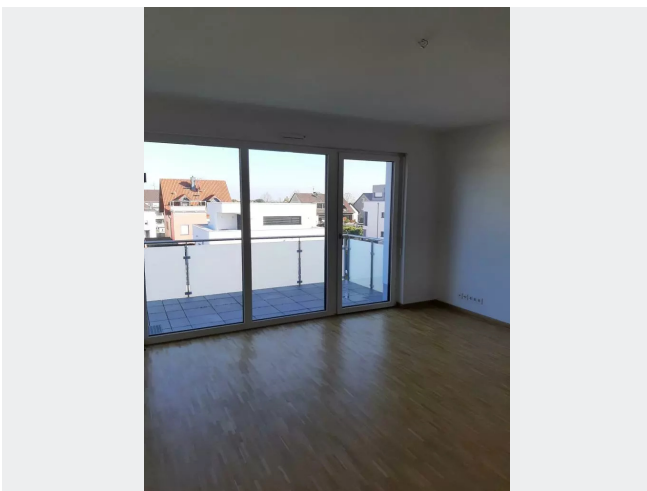
BILDER



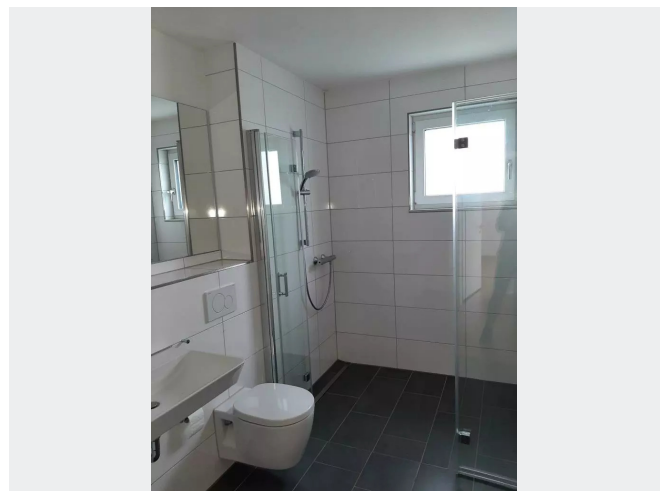
Rückansicht



Vorderansicht



Wohnzimmer Beispiel



Bad Beispiel



Kontakt per Messenger!

GRUNDRISS

