

Bringen Sie Ihr Herz mit, es wird sich wohlfühlen!



IHR ANSPRECHPARTNER

Sven Hüsing
Friedenstr. 17
44532 Lünen
Telefon: 02306 2404-26813

VIVAWEST Wohnen GmbH
Nordsternplatz 1
45889 Gelsenkirchen
www.vivawest.de

AUSSTATTUNG

- Aufzug
- Dusche
- Badewanne
- Garage / Stellplatz
- Keller

ENERGIEAUSWEIS

- Energieausweistyp: Bedarfsausweis
- Energieeffizienzklasse: B
- Heizungsart: Zentralheizung
- wesentlicher Energieträger: Holz
- Endenergiebedarf: kWh/(m²*a)

IHR OBJEKT

Regina-Protmann-Straße 32
48159 Münster

Zimmer	2
Wohnfläche ca.	67 m ²
Geschoss	0 von 4
Bezugsfrei ab	01.06.2026

Kaltmiete	955,00 €
+ Nebenkosten	175,00 €
inkl. Heizkosten	83,00 €
Gesamtmiete	1.213,00 €
Kaution	2.865 €

Expose-Nr.	1891-8-M
------------	----------



OBJEKTBSCHREIBUNG

- Verteilt auf vierzehn Gebäude mit drei- und viergeschossiger Bauweise
- 161 hochwertige und barrierearme Wohnungen in vier Bauabschnitten
- klar strukturierte Grundrisse
- Geeignet für Singles als auch Paare aller Altersgruppen
- Energieeffiziente Bauweise nach KfW 55-Standard
- Tiefgaragen- und/oder Außenstellplätze stehen zur Verfügung

Wichtig: Die Mindestvertragslaufzeit beträgt 24 Monate

Die Küche der jetzigen Mieter kann übernommen werden.

Nach dem Absenden des Kontaktformulars nehmen wir per E-Mail Kontakt mit Ihnen auf. Wir bitten Sie, Ihre Daten über den in der E-Mail enthaltenen Link zu vervollständigen und zu bestätigen.

Kontaktieren Sie uns auch über den Messenger WhatsApp auf Ihrem Smartphone. Schreiben Sie uns die Objekt-ID „1891-8-M“ in WhatsApp an 01515 3831499. Alternativ können Sie Ihre Wohnungsanfrage auch an unseren Chatbot VIBO auf unserer Homepage richten.

LAGE

Die Lage der Wohnungen bietet Ihnen alles, was Sie sich von einem angenehmen Stadtleben wünschen, ohne auf die Vorzüge attraktiver Freizeit- und Erholungsangebote verzichten zu müssen.

Der Standort für das neue Wohnquartier liegt rund vier Kilometer nördlich der Münsteraner Innenstadt, am Rande des Stadtteils Kinderhaus, und verfügt über eine gute Infrastruktur. Einrichtungen zur Deckung des täglichen Bedarfs sowie Ärzte, Apotheken, Kindergarten und verschiedene Schulen sind gut erreichbar.

Das Kap.8 im Bürgerhaus ist ein kreativer Ort für Kunst, Kommunikation und Kultur im Stadtteil. In direkter Umgebung sorgt das Kinderbachtal für eine grüne Naherholung. Das Gebiet ist ein beliebter Anziehungspunkt für viele Spaziergänger, Radler und Jogger.

Die innerstädtischen, öffentlichen Verkehrsmittel sind fußläufig oder innerhalb kurzer Fahrzeit, wie der Bahnhof Münster Zentrum-Nord, zu erreichen. Unmittelbar am Wohnquartier befindet sich eine Bushaltestelle mit Verbindung in die Innenstadt und zu dem Hauptbahnhof sowie weiteren Ziele im Stadtgebiet. Durch den Anschluss an die Bundesstraße B54 mit direkter Verbindung an die Autobahn A1 und durch die Bundesstraßen B219 ist der Münsteraner Stadtteil Kinderhaus zentral erschlossen. So sind Sie optimal an die angrenzenden und weiter entfernten Regionen angebunden.

WOHNUNGS AUSSTATTUNG

Moderne und Stilvolle Ausstattung mit:

- stufenlosem Zugang zu allen Wohnungen und Kellern durch einen Aufzug im Haus
- hochwertigem Echtholzparkettfußboden in allen Wohn- und Schlafräumen
- weiß gestrichenen Raufasertapeten in allen Räumen
- großzügigen Terrasse
- dreifach isolierverglaste Fenster
- elektrischen Rollläden an allen Fensterflächen in der gesamten Wohnung
- Videogegegsprechanlage
- überwiegend bodentiefen Fenster
- regulierbarer Fußbodenheizung in allen Räumen
- hochwertiger Sanitärausstattung mit ebenerdiger Dusche und/oder Badewanne
- Waschmaschinenanschluss in jeder Wohnung
- Separatem Kellerbereich

SONSTIGES

Neben attraktivem Wohnraum bieten wir Ihnen folgende Serviceleistungen:

- Persönliche Ansprechpartner vor Ort
- Reparaturservice: einfache und unkomplizierte Meldung von kleineren Schäden mit direkter Terminvereinbarung
- Schnee- und Glatteisbeseitigung
- Pflege der Außenanlagen

Unsere optionalen Zusatzleistungen:

- Multimediaanschluss: Internet, Telefonie sowie eine Vielzahl in- und ausländische Fernsehsender bei unserem Partner Vodafone
- exklusiver und dauerhaft günstiger Spezialtarif VIVAWEST Ökostrom bei unserem Partner R(H)EINPOWER

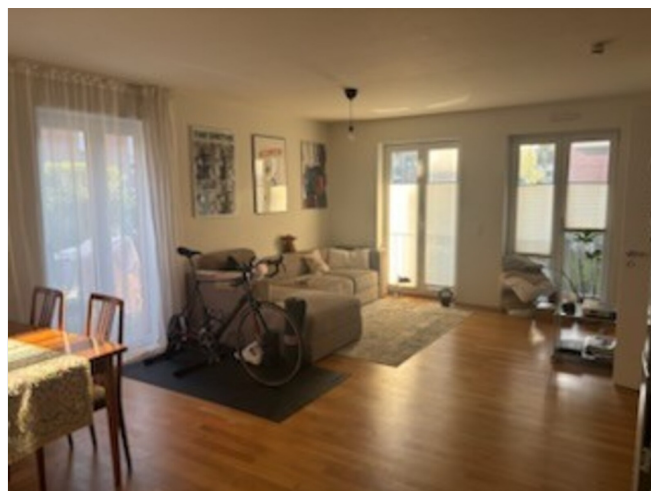
Wir verfügen über 120.000 Wohnungen in 100 Städten von der Singlewohnung bis zum geräumigen Zuhause für Familien mit unterschiedlichen Ansprüchen und in allen Lebensphasen. Sprechen Sie uns an, wir machen Ihnen ein individuelles Angebot.

Eine aufrichtige und faire Behandlung unserer Kunden und ein transparenter Vermietungsprozess sind uns wichtig. Unter www.vivawest.de/vermietungsversprechen finden Sie unser VIVAWEST Vermietungsversprechen an Sie!

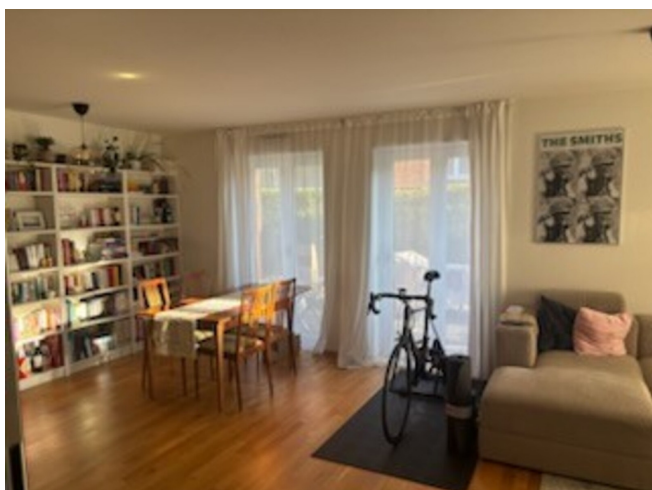
BILDER



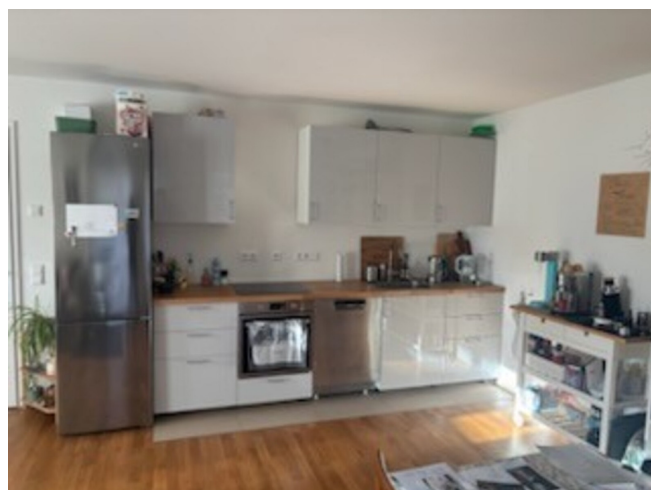
Visualisierung Vorderseite



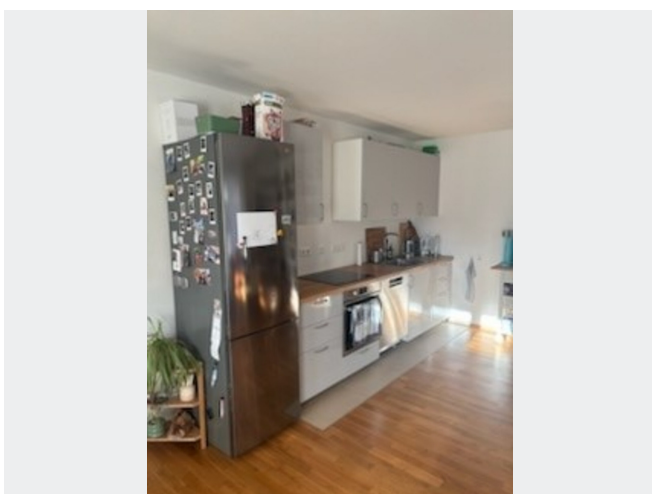
Wohnküche (1)



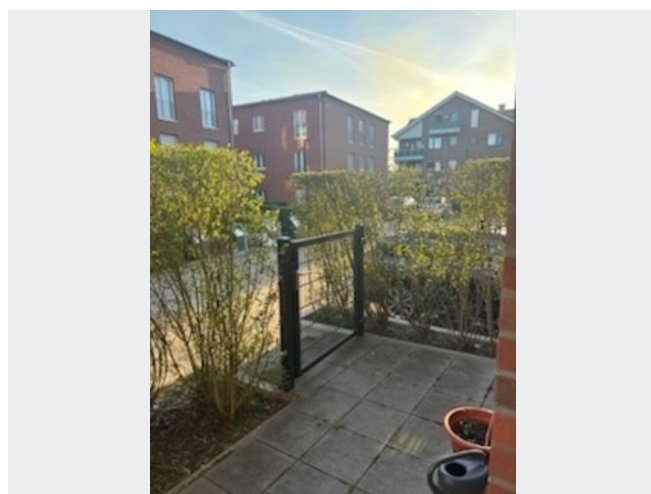
Wohnküche (2)



Wohnküche (3)

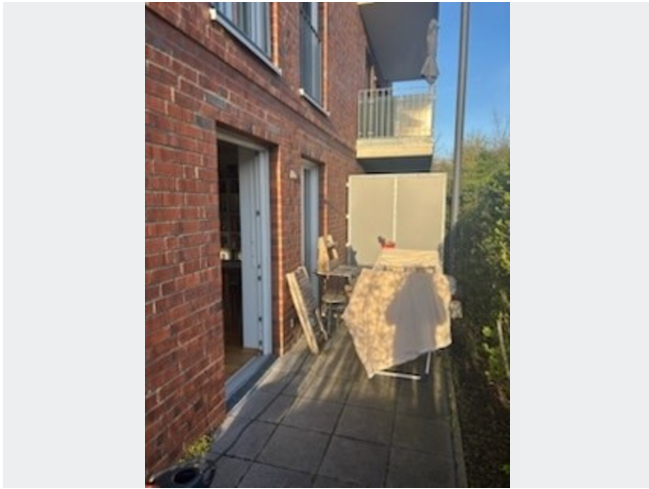


Küche



Terrasse (1)

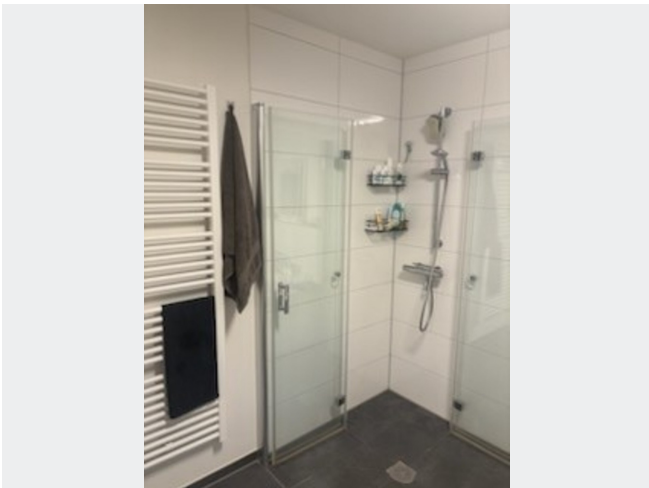
BILDER



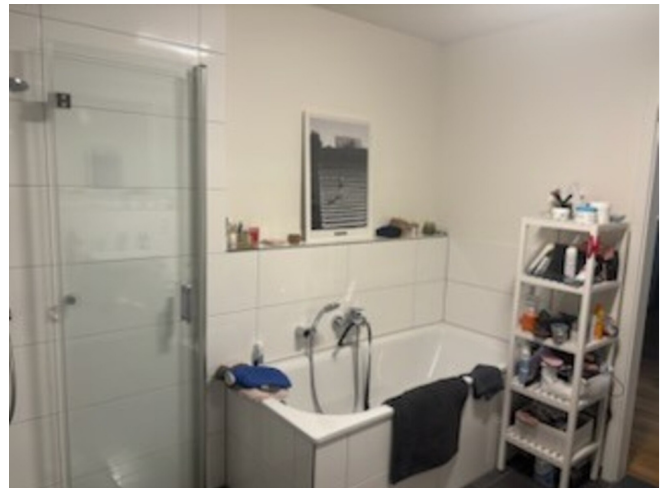
Terrasse (2)



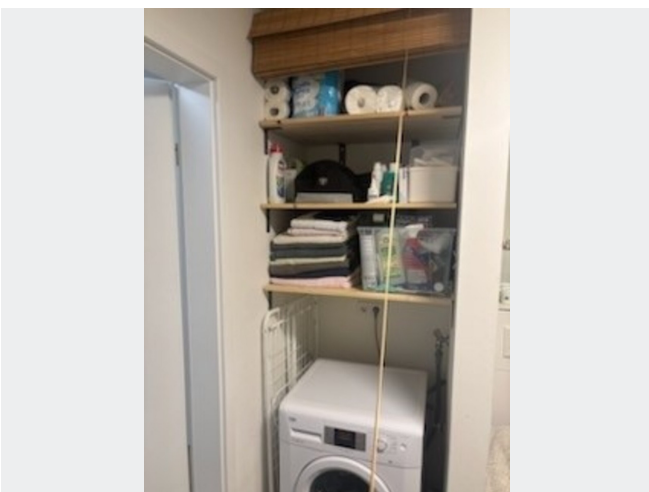
Badezimmer mit Dusche & Wanne



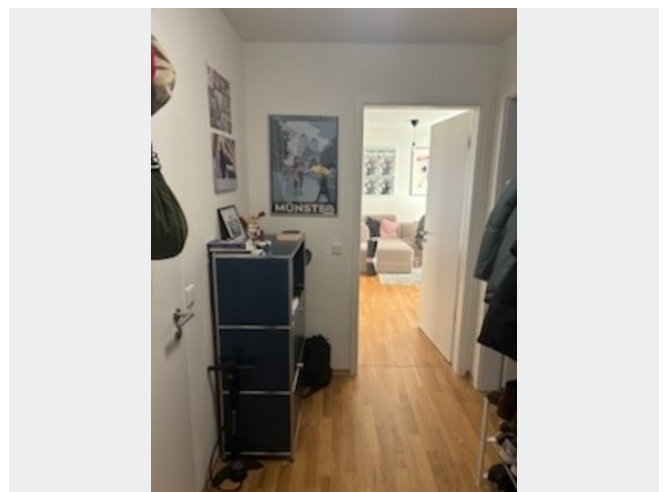
bodentiefe Dusche



Badewanne

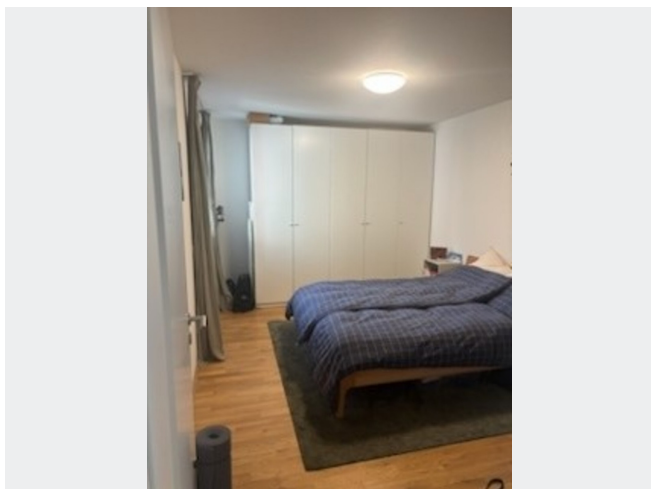


Waschmaschinenstellplatz

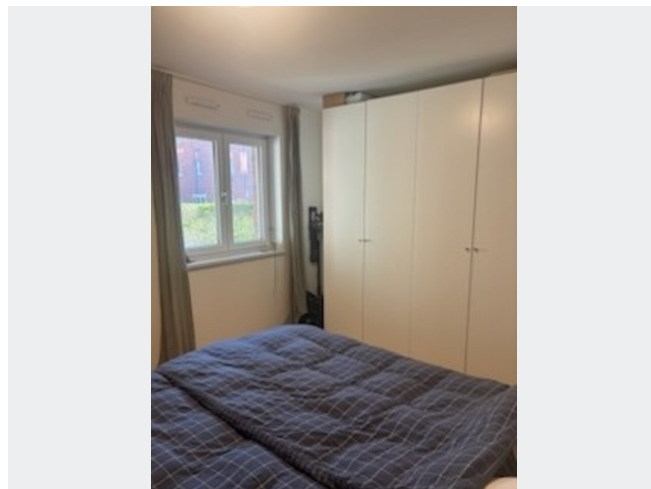


Diele

BILDER



Schlafzimmer (1)



Schlafzimmer (2)



Kontakt per Messenger!

GRUNDRISS



IN DER NÄHE

Auto und Verkehr

City Tours Münster e.K.	29 m
GK Auto GmbH	126 m
H&H Service	274 m
JET Tankstelle	394 m
JET Tankstelle	394 m
... und 8 weitere	

Sonstiges

UPS Access Point	607 m
Deutsche Post Filiale 671	855 m

Bildung

QSI International School of Münster	133 m
Schulentwicklungspreis Gute gesunde Schule	212 m
Schulentwicklungspreis Gute gesunde Schule	212 m
Kompass-Schule	270 m
Hiltrud	347 m
... und 20 weitere	

Freizeit, Kultur, Tourismus

Heimatwerk Grafschaft Glatz	208 m
JET Tankstelle	394 m
Kleingärtnerverein Münsterblick e.V.	409 m
FitX Fitnessstudio	494 m
Casablanca Club Münster	501 m
... und 23 weitere	

Gesundheit und Soziales

Katharinenschwestern GmbH	265 m
Hausarzt Kinderhaus Münster - Praxis Karin Schreiber	578 m
Einhorn Apotheke Maria Happe e.K.	585 m
Martina Koch Betreuungsbüro	589 m
Preuß - Die Zahnärztelepraxis	598 m
... und 14 weitere	

Einkaufen

JET Tankstelle	394 m
JET Tankstelle	394 m
REWE	449 m
Bäckerei Hosselmann	473 m
Fressnapf Münster-Nord	483 m
... und 7 weitere	