

Hier ist Platz zum Wohnen



IHR ANSPRECHPARTNER

Melanie Schien

Friedenstr. 17
44532 Lünen
Telefon: 02306 2404-26807

VIVAWEST Wohnen GmbH

Nordsternplatz 1
45889 Gelsenkirchen
www.vivawest.de

AUSSTATTUNG

- Aufzug
- Dusche
- Badewanne
- Balkon / Terrasse
- Garage / Stellplatz
- Keller

IHR OBJEKT

Goldenbergstraße 31
48163 Münster

Zimmer	4
Wohnfläche ca.	95 m ²
Geschoss	1
Bezugsfrei ab	01.10.2026
Kaltmiete	1.299,00 €
+ Nebenkosten	238,00 €
inkl. Heizkosten	135,00 €
Gesamtmiete	1.672,00 €
Kaution	3.897 €
Expose-Nr.	1896-132-M



ENERGIEAUSWEIS

- Energieausweistyp: Bedarfsausweis
- Energieeffizienzklasse: B
- Heizungsart: Fernwärme
- wesentlicher Energieträger: Fernwärme
- Endenergiebedarf: kWh/(m²*a)

OBJEKT BESCHREIBUNG

Moderne Neubauwohnungen sind in Münster - Mecklenbeck entstanden.

- 299 hochwertige und barrierearme Mietwohnungen verteilt auf 10 Häuser
- Klar strukturierte Grundrisse mit komfortabler Ausstattung
- 1,5- bis 5,5-Zimmer-Wohnungen variieren von 42 bis 129m²
- 30% der Wohnungen öffentlich gefördert
- Sowohl Singles als auch Paare aller Altersgruppen sowie Familien sind angesprochen
- Tiefgaragen- und Außenstellplätze stehen zur Verfügung

Die Küche kann von der derzeitigen Mietpartei übernommen werden.

Nach dem Absenden des Kontaktformulars nehmen wir per E-Mail Kontakt mit Ihnen auf. Wir bitten Sie, Ihre Daten über den in der E-Mail enthaltenen Link zu vervollständigen und zu bestätigen.

Kontaktieren Sie uns auch über den Messenger WhatsApp auf Ihrem Smartphone. Schreiben Sie uns die Objekt-ID „1896-132-M“ in WhatsApp an 01515 3831499. Alternativ können Sie Ihre Wohnungsanfrage auch an unseren Chatbot VIBO auf unserer Homepage richten.

LAGE

- schöner Park, Spielplatz und Erholungsmöglichkeiten in der umliegenden Nähe
- gute Betreuungsmöglichkeiten für die Kinder in erreichbarer Nähe, vom Kindergarten bis zur weiterführenden Schule
- komfortable Verkehrsanbindungen in alle Richtungen
- Möglichkeiten zur Freizeitgestaltung mit Münsters beliebtestem Ausflugsziel gleich vor der Haustür: Der Aasee liegt nur 10 Autominuten entfernt

Also, nach Feierabend schnell noch eine Runde joggen, im Sommer mit Freunden zum Grillen treffen oder im Winter vielleicht eine Runde Schlittschuhlaufen – alles ist ohne großen Aufwand möglich. Der perfekte Ort zum Wohlfühlen für alle, die sämtliche Vorteile von Stadt- und Landleben verbinden wollen.

WOHNUNGS AUSSTATTUNG

Moderne und Stilvolle Ausstattung der frei finanzierten Wohnungen mit:

- stufenlosem Zugang zu allen Wohnungen und Kellern durch einen Aufzug im Haus
- hochwertigem Echtholzparkettfußboden in allen Wohn- und Schlafräumen
- regulierbarer Fußbodenheizung in allen Räumen
- teilgefliesten Küchen und Bäder
- hochwertiger Sanitärausstattung mit ebenerdiger Dusche und/oder Badewanne
- große Spiegelflächen in den Bädern
- dreifach isolierverglaste Fenster
- elektrischen Rollläden an allen Fensterflächen in der gesamten Wohnung
- großzügigen Terrassen- oder Balkonflächen
- Videogegensprechanlage
- separatem Kellerbereich

SONSTIGES

Neben attraktivem Wohnraum bieten wir Ihnen folgende Serviceleistungen:

- Persönliche Ansprechpartner vor Ort
- Reparaturservice: einfache und unkomplizierte Meldung von kleineren Schäden mit direkter Terminvereinbarung
- Schnee- und Glatteisbeseitigung
- Pflege der Außenanlagen

Unsere optionalen Zusatzleistungen:

- Multimediaanschluss: Internet, Telefonie sowie eine Vielzahl in- und ausländische Fernsender bei unserem Partner Vodafone
- exklusiver und dauerhaft günstiger Spezialtarif VIVAWEST Ökostrom bei unserem Partner R(H)EINPOWER

Wir verfügen über 120.000 Wohnungen in 100 Städten von der Singlewohnung bis zum geräumigen Zuhause für Familien mit unterschiedlichen Ansprüchen und in allen Lebensphasen. Sprechen Sie uns an, wir machen Ihnen ein individuelles Angebot.

Eine aufrichtige und faire Behandlung unserer Kunden und ein transparenter Vermietungsprozess sind uns wichtig. Unter www.vivawest.de/vermietungsversprechen finden Sie unser VIVAWEST Vermietungsversprechen an Sie!

BILDER



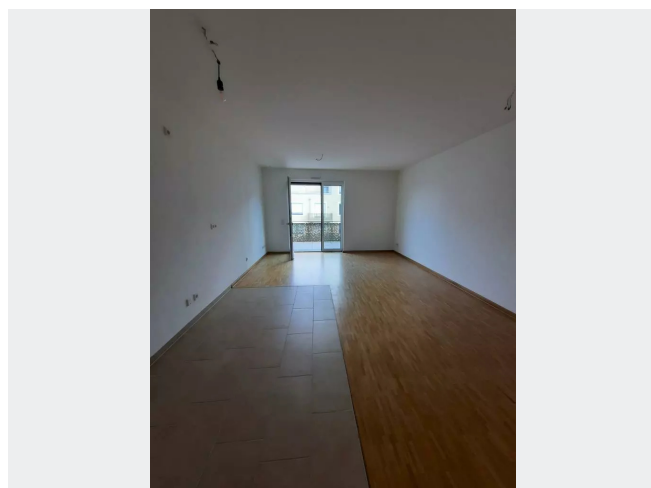
Objektansicht



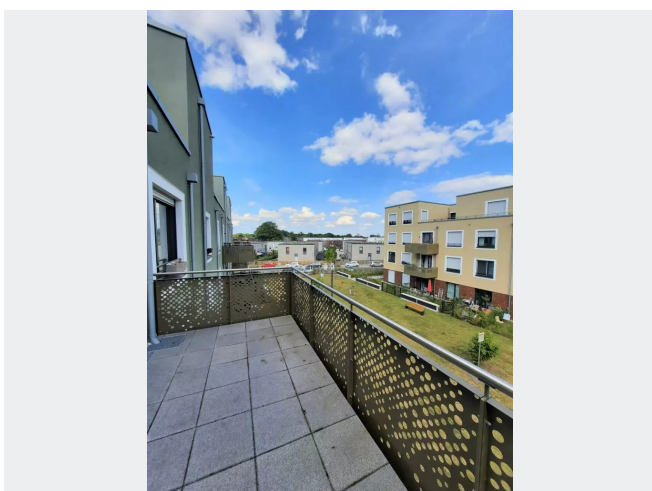
Eingangsbereich



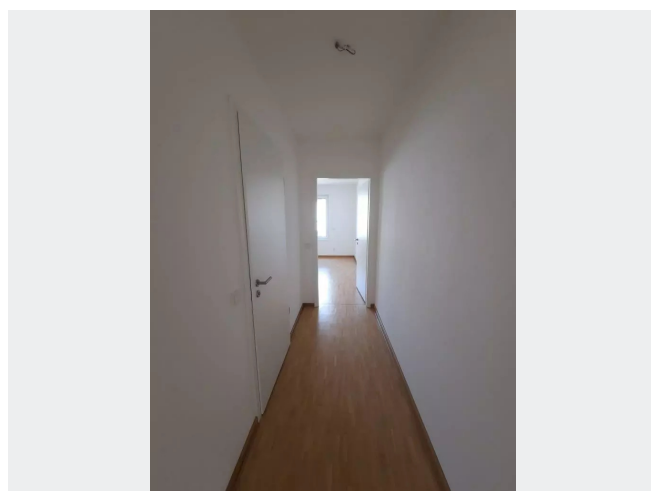
offene Küche



Küche u. Wohn/Essbereich

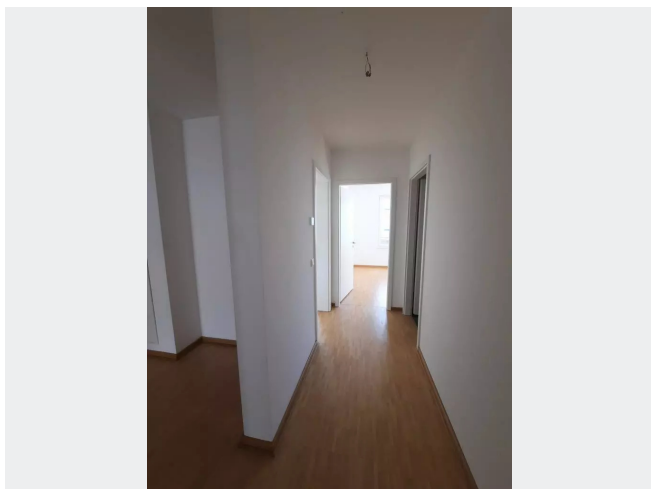


Balkon (ähnlich)

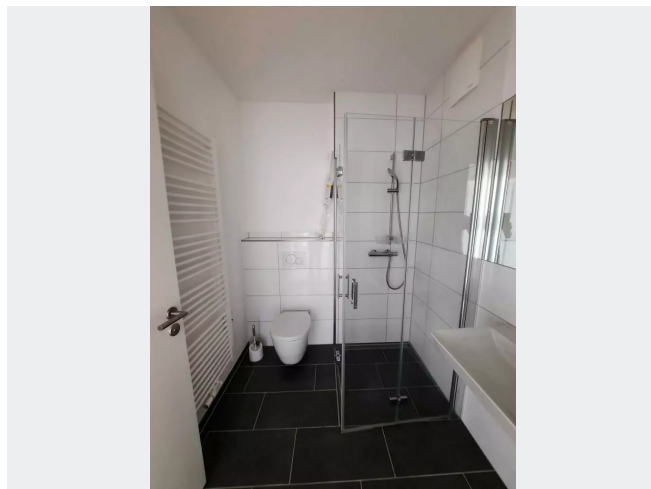


Flur

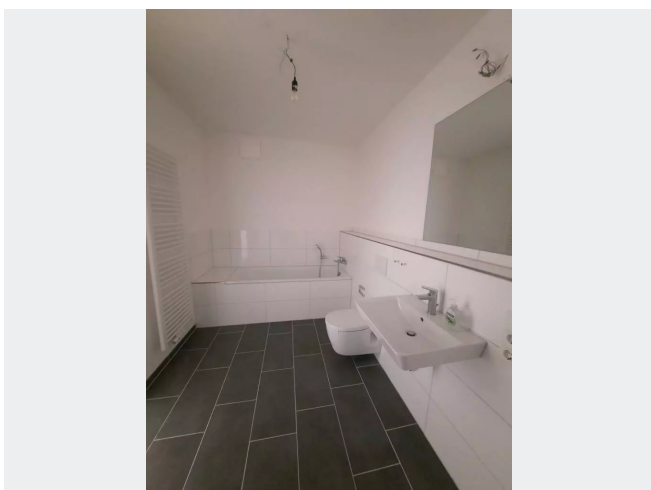
BILDER



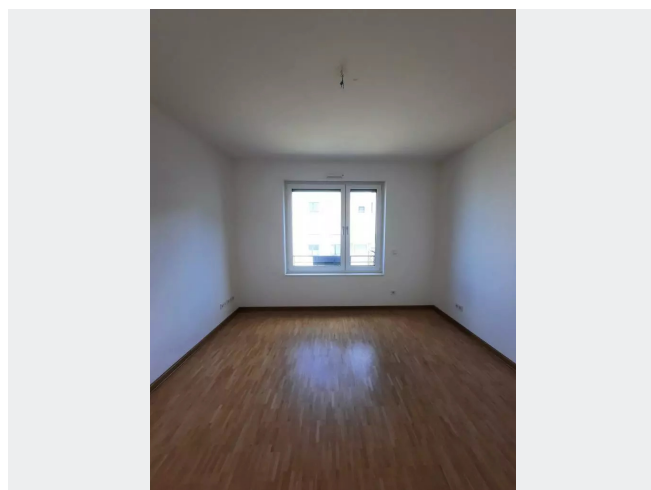
Flur



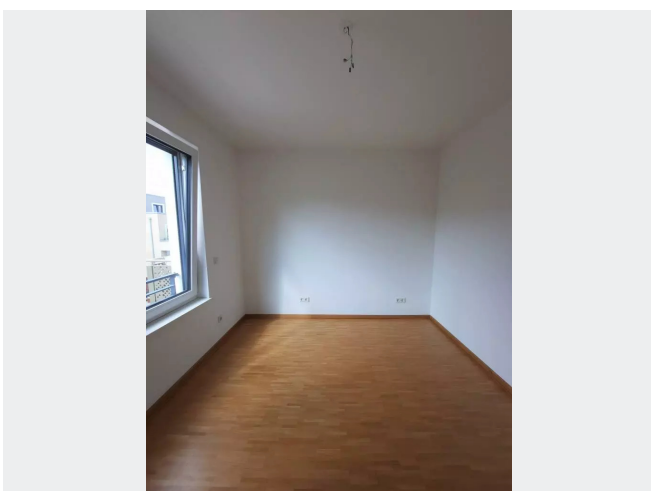
Bad mit Dusche (ähnlich)



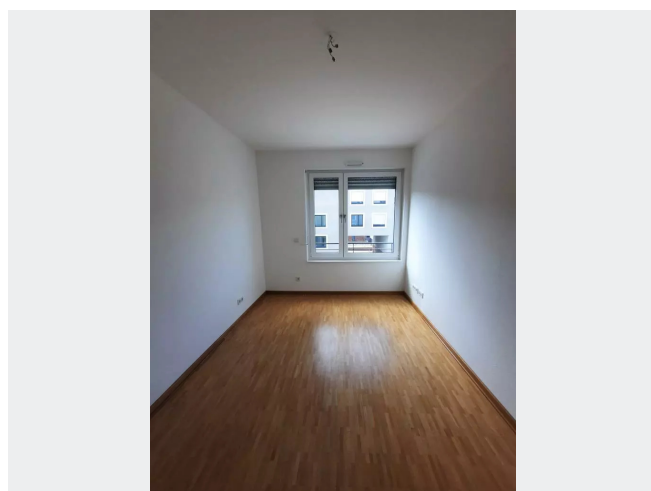
Bad mit Badewanne (ähnlich)



Zimmer 1 (ähnlich)



Zimmer 2 (ähnlich)



Zimmer 3 (ähnlich)

BILDER



Kontakt per Messenger!

GRUNDRISS



IN DER NÄHE

Bildung

Kita Kotenkotten	111 m
Kath. Tageseinrichtung für Kinder und Familienzentrum Maria Aparecida	336 m
KiTa Unter den Eichen	466 m
Musiktherapie und Tanztherapie / Klavierunterricht und Tanzunterricht	577 m
Prof. Dr. Dr. Karl Hörmann	580 m
... und 6 weitere	

Sonstiges

Briefkasten	739 m
SB-Center Mecklenbeck - Volksbank im Münsterland eG	864 m
Deutsche Post Filiale 508	901 m
Sparkasse Münsterland Ost - Filiale	917 m
Sparkasse Münsterland Ost - Geldautomat	917 m

Gesundheit und Soziales

Herr Günter Brüggemann	256 m
Dr. Nader Zahedi G.	541 m
Praxis Ulrike Lürbke	572 m
Univ.-Prof. Dr. K. Hörmann	580 m
IBUS Group	617 m
... und 17 weitere	

Auto und Verkehr

Günther Wenzel Fahrzeugpflege	258 m
Thomas Jänisch Car Markler MS	351 m
Mo's Garage	412 m
Lexus Service Münster	487 m
WELLER	490 m
... und 22 weitere	

Freizeit, Kultur, Tourismus

Wildpack Athletics	306 m
Bäckerei Essmanns Backstube	391 m
Bäckerei Essmanns Backstube	391 m
Timo Langer • Service rund um Haus und Garten	457 m
schwerelos	469 m
... und 12 weitere	

Einkaufen

Bäckerei Essmanns Backstube	391 m
Stadtbäckerei Münster	475 m
L. STROETMANN Großmärkte GmbH & Co KG	489 m
ALDI NORD	655 m
Darchin Online Shop (Persische Lebensmittel)	797 m
... und 4 weitere	