

Die passende Wohnung von VIVAWEST mit Wohnberechtigungsschein.



IHR ANSPRECHPARTNER

Susanne Eichfeld

Friedenstr. 17
44532 Lünen
Telefon: 02306 2404-26843

VIVAWEST Wohnen GmbH

Nordsternplatz 1
45889 Gelsenkirchen
www.vivawest.de

AUSSTATTUNG

- Badewanne
- Balkon / Terrasse
- Keller

IHR OBJEKT

Münsterstraße 148
44534 Lünen

Zimmer	3
Wohnfläche ca.	77 m ²
Geschoss	0 von 4
Bezugsfrei ab	16.07.2026

Kaltmiete	479,52 €
+ Nebenkosten	241,00 €
inkl. Heizkosten	196,00 €
Gesamtmiete	916,52 €
Kaution	1.439 €

Expose-Nr. 19138-8-M



ENERGIEAUSWEIS

- Energieausweistyp: Verbrauchsausweis
- Energieeffizienzklasse: G
- Heizungsart: Zentralheizung
- wesentlicher Energieträger: Gas

OBJEKTBSCHREIBUNG

- Das 8 Parteienhaus liegt in einer ruhigen Nachbarschaft.
- Wohnberechtigungsschein für 3 Personen erforderlich!

Nach dem Absenden des Kontaktformulars nehmen wir per E-Mail Kontakt mit Ihnen auf. Wir bitten Sie, Ihre Daten über den in der E-Mail enthaltenen Link zu vervollständigen und zu bestätigen.

Kontaktieren Sie uns auch über den Messenger WhatsApp auf Ihrem Smartphone. Schreiben Sie uns die Objekt-ID „19138-8-M“ in WhatsApp an 01515 3831499. Alternativ können Sie Ihre Wohnungsanfrage auch an unseren Chatbot VIBO auf unserer Homepage richten.

LAGE

Nordöstlich der Lüner Innenstadt liegen die Stadtteile Wethmar und Altlünen. Die Entfernung zur verkehrsbefreiten Fußgängerzone beträgt nur 3,00 km. Die Innenstadt ist in 5 Minuten per PKW, oder fußläufig entlang der Einkaufsmeile „Münsterstraße“ in ca. 30 Minuten zu erreichen. Regelmäßig verkehrende Busse bringen Sie in die City von Lünen und zum „Zentralen Busbahnhof“ der sich in unmittelbarer Nähe des Hauptbahnhofs befindet. Mit dem PKW erreichen Sie ebenfalls nach wenigen Kilometern die Autobahnauffahrten der A2 (über die B54) sowie der A1 (über die B61). Für die medizinische Versorgung stehen zwei allgemeinmedizinische Praxen sowie ein Zahnarzt und eine Apotheke im Ärztehaus in der naheliegenden Willi-Melchers-Straße zur Verfügung. Eine Gemeinschaftshauptschule in der Dorfstraße sowie zwei Grundschulen in der Matthias-Claudius-Straße sind vorhanden. Weitere Schulen wie eine Gesamtschule, Realschule und ein Gymnasium befinden sich in der Stadtmitte. Für Vorschulkinder stehen ein katholischer, ein evangelischer sowie zwei städtische Kindergärten in der Marktgasse, Dorfstr. und in der Aloys-Siegeroth-Straße zur Verfügung. Das nur 1 km nordwestlich vom Ortskern gelegene Naherholungsgebiet „Cappenbergsee“ bietet einen hohen Freizeitwert und lädt unter anderem zu erlebnisreichen Ruderbootfahrten und ausgiebigen Spaziergängen ein.

WOHNUNGS AUSSTATTUNG

Die gemütliche Wohnung im Erdgeschoss ist folgendermaßen ausgestattet:

- ein neu modernisiertes Duschbad (inkl. Handtuchheizkörper)
- Fliesenspiegel für eine Küchenzeile

Wohnzimmer, Schlafzimmer, Kinderzimmer, Küche, Bad, Flur und Keller

- Gaszentralheizung
- Fußbodenfliesen Anthrazit im Bad
- Raufasertapete an Decken weiß gestrichen
- Rollläden
- Rauchwarnmelder
- Kellerraum
- Multimediaanschluss

SONSTIGES

Neben attraktivem Wohnraum bieten wir Ihnen folgende Serviceleistungen:

- Persönliche Ansprechpartner vor Ort
- Reparaturservice: einfache und unkomplizierte Meldung von kleineren Schäden mit direkter Terminvereinbarung
- Schnee- und Glatteisbeseitigung
- Pflege der Außenanlagen

Unsere optionalen Zusatzleistungen:

- Multimediaanschluss: Internet, Telefonie sowie eine Vielzahl in- und ausländischer Fernsehsender bei unserem Partner Vodafone
- exklusiver und dauerhaft günstiger Spezialtarif VIVAWEST Ökostrom bei unserem Partner R(H)EINPOWER

Wir verfügen über 120.000 Wohnungen in 100 Städten von der Singlewohnung bis zum geräumigen Zuhause für Familien mit unterschiedlichen Ansprüchen und in allen Lebensphasen. Sprechen Sie uns an, wir machen Ihnen ein individuelles Angebot.

Eine aufrichtige und faire Behandlung unserer Kunden und ein transparenter Vermietungsprozess sind uns wichtig. Unter www.vivawest.de/vermietungsversprechen finden Sie unser VIVAWEST Vermietungsversprechen an Sie!

BILDER



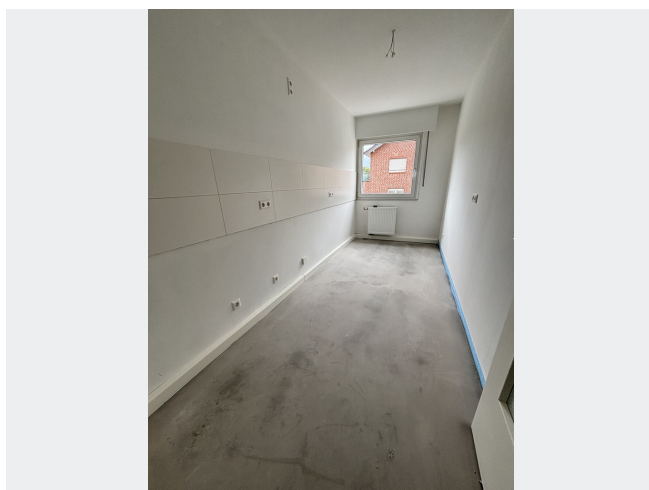
Außenansicht



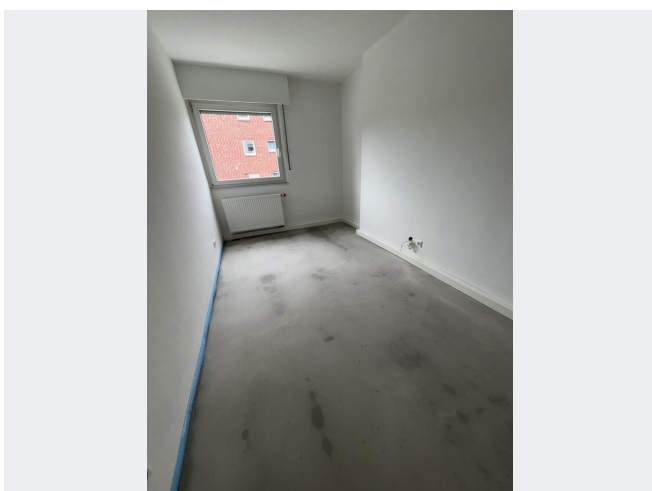
Wohnzimmer



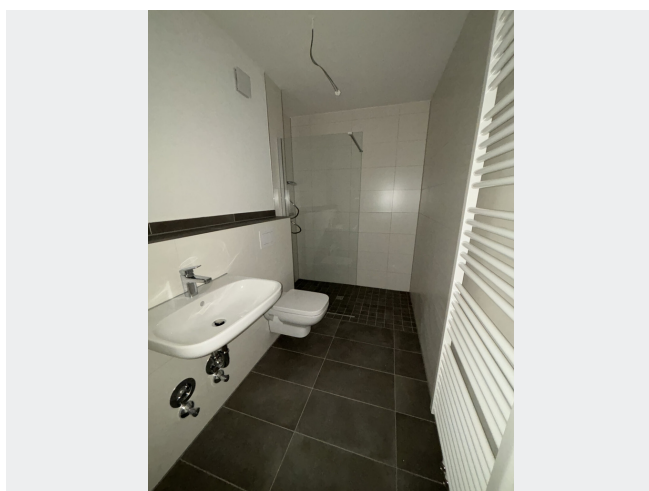
Schlafzimmer



Küche



Kinderzimmer



Bad

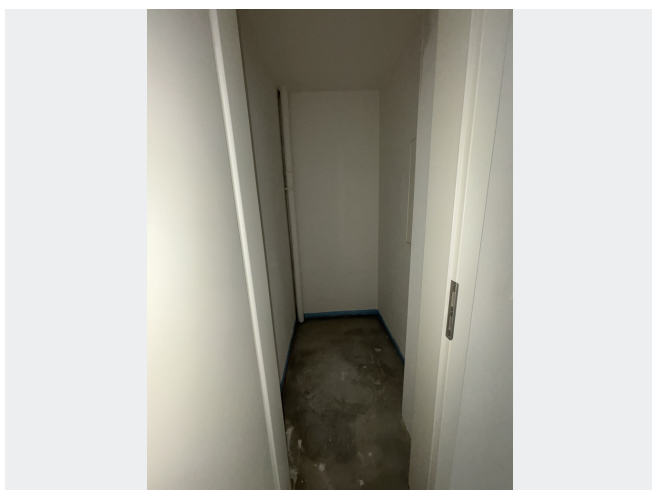
BILDER



Essbereich



Balkon



Abstellkammer



Kontakt per Messenger!

GRUNDRISS



IN DER NÄHE

Freizeit, Kultur, Tourismus

Soulfood and Meze	75 m
Soulfood and Meze	75 m
Zur A&A Krone Restaurant	170 m
Zwolle Sport	317 m
Zwolle Sport	317 m
... und 24 weitere	

Einkaufen

Bäckerei Kanne Filiale Münsterstraße 205	586 m
Netto Marken-Discount	590 m
Bäckerei Kanne Filiale im Netto-Markt	593 m
Ayyildiz Baeckerei	639 m
Safak Pastanesi	670 m
... und 1 weitere	

Sonstiges

Sparkasse an der Lippe - SB-Center	118 m
Sparkasse an der Lippe - Geldautomat	122 m
Deutsche Post Filiale 438	888 m

Gesundheit und Soziales

Zahnarztpraxis Farhad Aliyev	118 m
Honermann Martin Häuslicher Pflegedienst	452 m
B & W Lüner meat and sausages GmbH	471 m
Penta-Apotheke	478 m
Penta-Apotheke	478 m
... und 7 weitere	

Bildung

Städtischer Kindergarten Aloys-Siegeroth	137 m
Evangelischer Kindergarten Johannes in Lünen	229 m
Städtischer Kindergarten Marktgasse	527 m
Evangelischer Kindergarten Johannes	536 m
Gottfriedschule	540 m
... und 9 weitere	

Auto und Verkehr

Zigarettenautomat	345 m
Stefan Rosenkranz Folienmeister.NRW	443 m
HEM Tankstelle	469 m
HEM Tankstelle	469 m
Rexhausen GmbH	519 m
... und 6 weitere	