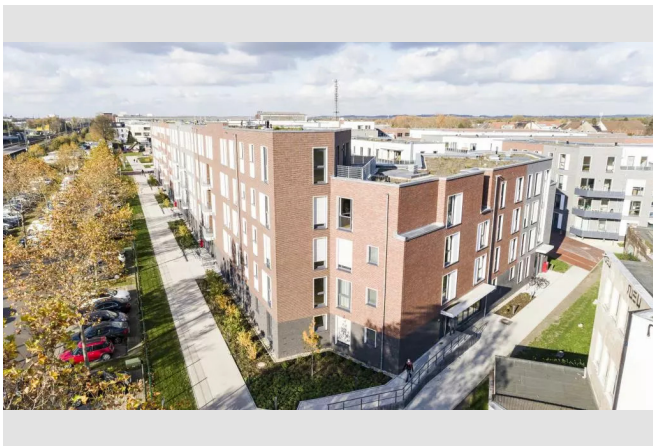


Bei VIVAWEST die Sonnenstrahlen auf dem eigenen Balkon genießen.



IHR ANSPRECHPARTNER

Annalena Neubauer

Wäschlaker Weg 4
40231 Düsseldorf
Telefon: 0209 380 11000

VIVAWEST Wohnen GmbH

Nordsternplatz 1
45889 Gelsenkirchen
www.vivawest.de

AUSSTATTUNG

- Aufzug
- Dusche
- Badewanne
- Balkon / Terrasse
- Keller
- Einbauküche
- rollstuhl-geeignet

ENERGIEAUSWEIS

- Energieausweistyp: Bedarfsausweis
- Energieeffizienzklasse: A
- Heizungsart: Fernwärme
- wesentlicher Energieträger: Fernwärme
- Endenergiebedarf: kWh/(m²*a)

IHR OBJEKT

Tellerlingstraße 11
40597 Düsseldorf

Zimmer	3
Wohnfläche ca.	79 m ²
Geschoss	1 von 4
Bezugsfrei ab	01.09.2026
Kaltmiete	1.259,00 €
+ Nebenkosten	234,00 €
inkl. Heizkosten	117,00 €
Gesamtmiete	1.610,00 €
Kaution	3.777 €
Expose-Nr.	1914-164-M



OBJEKTBSCHREIBUNG

364 Mietwohnungen, mitten in Benrath. Das hat Seltenheitswert. Jetzt können Sie sich im Mühlenquartier den Erstbezug in eine moderne, komfortabel ausgestattete Wohnung sichern, nur fünf Gehminuten von der malerischen Benrather Innenstadt entfernt! Das Mühlenquartier erfüllt alle Mieterwünsche: gehobener Ausstattungsstandard und ein vielfältiges Wohnungsangebot mit individuellen Grundrissen, von 1,5-Zimmern für Starter bis zur geräumigen 6,5-Zimmer-Wohnung für Familien.

Die komfortabel geschnittenen Wohnungen sind mit ihren 3,5 Zimmern ideal für Kleinfamilien. Es gibt zwei Schlafzimmer und zwei Badezimmer, die durch einen Flur vom großzügigen Wohnbereich getrennt sind. So kann sich jeder zurückziehen und sich Ruhe gönnen, wenn er möchte.

Nach dem Absenden des Kontaktformulars nehmen wir per E-Mail Kontakt mit Ihnen auf. Wir bitten Sie, Ihre Daten über den in der E-Mail enthaltenen Link zu vervollständigen und zu bestätigen.

Kontaktieren Sie uns auch über den Messenger WhatsApp auf Ihrem Smartphone. Schreiben Sie uns die Objekt-ID „1914-164-M“ in WhatsApp an 01515 3831499. Alternativ können Sie Ihre Wohnungsanfrage auch an unseren Chatbot VIBO auf unserer Homepage richten.

LAGE

Benrath liegt im grünen Süden von Düsseldorf. Hier zeigt sich der Rhein zwischen Urdenbach und Volmerswerth von seiner beschaulichen Seite.

Bis zum Flussufer erstrecken sich die weitläufigen Parkanlagen von Schloss Benrath, die weit über die Stadtgrenzen hinaus bekannt sind und zu den beliebtesten Parks von NRW gehören. Doch nicht nur wegen der malerischen Lage gilt Benrath in Düsseldorf als einer der exklusiveren Stadtteile. Der Ort hat sich den Charme einer Kleinstadt mit eigener Fußgängerzone, regelmäßigen Markttagen und guter Infrastruktur bewahrt. Jugendstilhäuser, Unternehmervillen und Arbeitersiedlungen prägen den städtischen Charakter. Sie sind Zeitzeugen des industriellen Aufschwungs, der Mitte des 19. Jahrhunderts einsetzte und der aufstrebenden kleinen Stadt den Wohlstand und eine gute Portion Selbstbewusstsein brachte.

WOHNUNGS AUSSTATTUNG

- Parkett- oder Vinylboden
- Fußbodenheizung
- Alle Wohnungen mit Terrasse oder Balkon
- Elektrische Rollläden
- Aufzugsanlage
- Decken: Raufasertapete
- Wände: Putz/Raufaser
- Handtuchheizkörper
- Videosprechanlage
- Barrierearm

Die Einbauküche kann von den Vormietern übernommen werden.

SONSTIGES

Neben attraktivem Wohnraum bieten wir Ihnen folgende Serviceleistungen:

- Persönliche Ansprechpartner in Ihrem Kundencenter vor Ort
- Reparaturservice: einfache und unkomplizierte Meldung von kleineren Schäden mit direkter Terminvereinbarung
- Schnee- und Glatteisbeseitigung
- Pflege der Außenanlagen

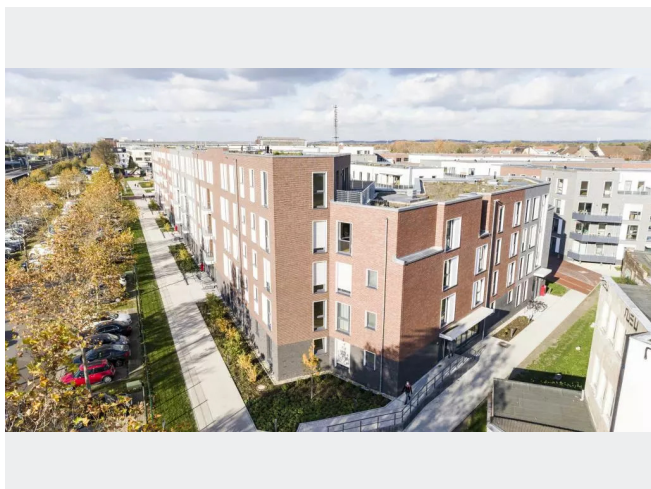
Unsere optionalen Zusatzleistungen:

- Multimediaanschluss: Internet, Telefonie sowie eine Vielzahl in- und ausländische Fernsender bei unserem Partner Vodafone
- exklusiver und dauerhaft günstiger Spezialtarif VIVAWEST Ökostrom bei unserem Partner R(H)EINPOWER

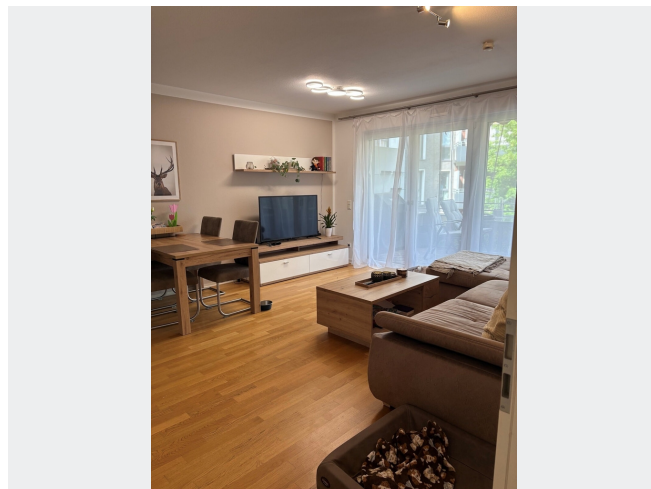
Wir verfügen über 120.000 Wohnungen in 100 Städten von der Singlewohnung bis zum geräumigen Zuhause für Familien mit unterschiedlichen Ansprüchen und in allen Lebensphasen. Sprechen Sie uns an, wir machen Ihnen ein individuelles Angebot.

Eine aufrichtige und faire Behandlung unserer Kunden und ein transparenter Vermietungsprozess sind uns wichtig. Unter www.vivawest.de/vermietungsversprechen finden Sie unser VIVAWEST Vermietungsversprechen an Sie!

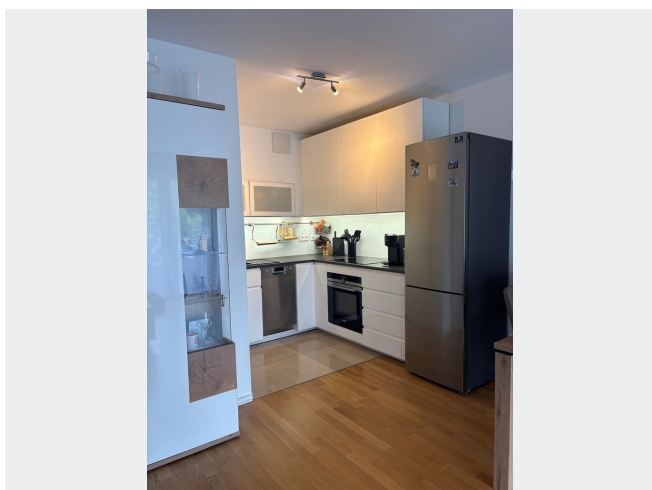
BILDER



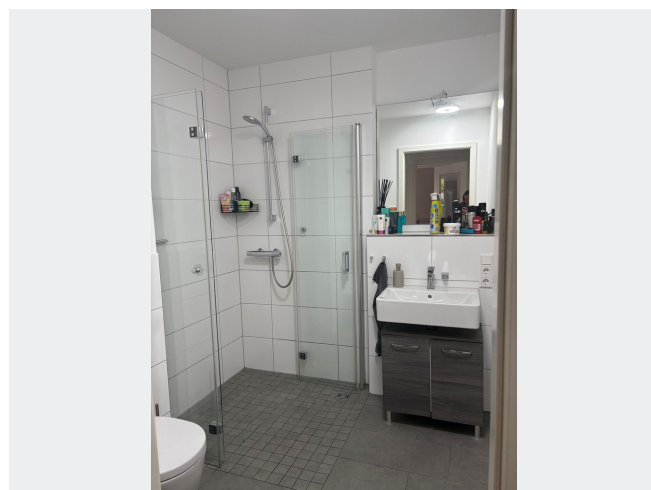
Luftaufnahme Mühlenquartier



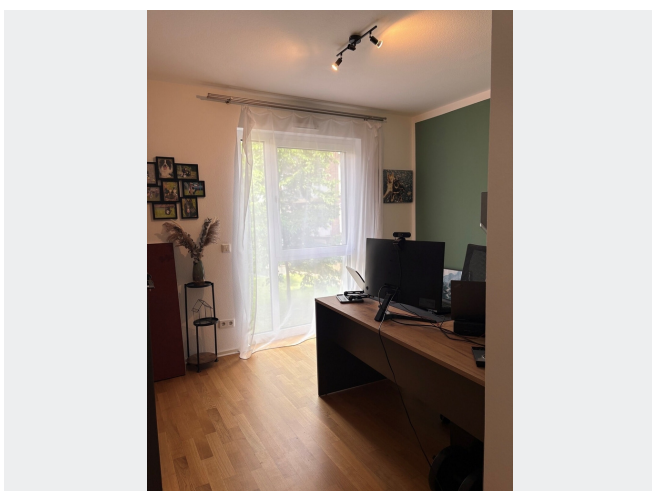
Wohnzimmer



Küche



Badezimmer



Büro / Kinderzimmer



Kontakt per Messenger!

GRUNDRISS



IN DER NÄHE

Freizeit, Kultur, Tourismus

Bipizza Die Pizzeria und Nudelhaus in Düsseldorf Benrath	75 m
Pizzeria Da Bozo	112 m
Angelo Piccinno Fitness-Studio Atlas	201 m
Paulsmühler KIOSK/ Trinkhalle/ SnackBar by Anna &Niko	214 m
GochaPak Traditionelle Thaimassage	221 m
... und 80 weitere	

Sonstiges

German post office	503 m
Commerzbank	546 m
Stadtsparkasse Düsseldorf - SB-Service	557 m
Stadtsparkasse Dusseldorf - ATM	557 m
Deutsche Bank SB-Stelle	589 m
... und 5 weitere	

Gesundheit und Soziales

Dr. Bremerich • Dr. Schönherr-Latz	143 m
Frau Nina Becher-Dortschy	221 m
Stefan Resch - Düsseldorf	241 m
Herr Dr. med. Martin Gross	258 m
Prof. Dr. med. Helmut Haas	348 m
... und 69 weitere	

Einkaufen

ALDI SÜD	157 m
Bäckerei Pass	241 m
Tchibo im Supermarkt	517 m
Stadtbackerei Westerhorstmann GmbH & Co.KG	519 m
REWE	522 m
... und 13 weitere	

Auto und Verkehr

KFZ-Center-Süd e.K.	176 m
D-Benrath Btf	178 m
D-Benrath Btf	207 m
Benrath	220 m
D-Benrath S	232 m
... und 30 weitere	

Bildung

Städt. Kindergarten und Tagesstätte	177 m
Städt.Kath.Grundschule	278 m
Städt.Kath.Grundschule	278 m
ShenDo Shiatsu Institut West	417 m
Annette-von-Droste-Hülshoff-Gymnasium	432 m
... und 16 weitere	